



MASTER LEDtube T5 230V

MAS LEDtube 1500mm HO 26W 830 T5

Die Philips MASTER LEDtube T5 220-240V eignen sich hervorragend als Konversionslampe für herkömmliche T5-Leuchtstofflampen und ermöglichen erhebliche Energieeinsparungen gegenüber herkömmlichen T5 Leuchtstofflampen.

Produkt Daten

| Allgemeine Eigenschaften | |
|--------------------------|----------|
| Socket | G5 [G5] |
| Nennlebensdauer (Nom) | 50000 h |
| Schaltzyklus | 200000X |
| B50L70 | 50000 h |

| Lichttechnische Daten | |
|--|-----------------------|
| Farbcode | 830 [CCT von 3000 K] |
| Ausstrahlungswinkel (Nom) | 200 ° |
| Lichtstrom (Nom) | 3600 lm |
| Nennlichtstrom (Nom) | 3600 lm |
| Nenn-Abstrahlungswinkel | 200 ° |
| Ähnlichste Farbtemperatur (Nom) | 3000 K |
| Farbkonsistenz | <6 |
| Farbwiedergabeindex (Nom.) | 80 |
| Restlichtstrom am Ende der Nennlebensdauer (Nom) | 70 % |

| Elektrische Kenndaten | |
|-----------------------|--------------|
| Eingangsfrequenz | 50 bis 60 Hz |
| Power (Rated) (Nom) | 26 W |

| | |
|----------------------------------|-----------|
| Lampenstrom (Nom) | 150 mA |
| Startzeit (Nom) | 0.5 s |
| Aufwärmzeit bis 60 % Licht (Nom) | 0.5 s |
| Leistungsfaktor (Nom) | 0.9 |
| Spannung (Nom) | 220-240 V |

| Temperaturkenndaten | |
|----------------------------|---------|
| Umgebungstemperatur (max.) | 45 °C |
| Umgebungstemperatur (min.) | -20 °C |
| Lagertemperatur (max) | 65 °C |
| Lagertemperatur (min) | -40 °C |
| Gehäusetemperatur (max) | 67.4 °C |

| Dimmen | |
|---------|------|
| Dimmbar | Nein |

| Mechanische Kenndaten | |
|-----------------------|---------|
| Produktlänge | 1500 mm |

| Zulassungen und Anwendungseigenschaften | |
|---|----|
| Energiesparendes Produkt | ja |

MASTER LEDtube T5 230V

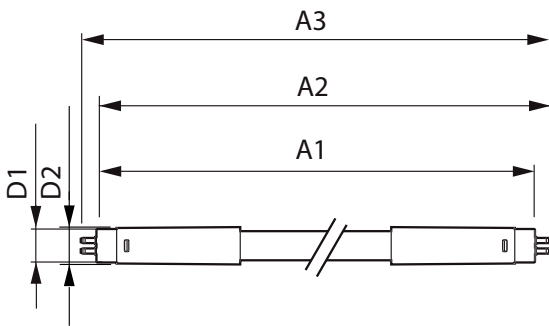
| | |
|---------------------------------|--|
| Energieeffizienz-Label (EEL) | A++ |
| Zeichen & Zertifikate | CE RoHS compliance KEMA-KEUR(DEKRA) Zertifikat |
| Energieverbrauch kWh/1.000 Std. | 26 kWh |
| Produkt | |
| Gesamt-Produktcode | 871869681929600 |
| Bestell-Produktname | MAS LEDtube 1500mm HO 26W 830 T5 |

| | |
|---------------------------|---------------|
| EAN/UPC - Produkt | 8718696819296 |
| Bestellcode | 81929600 |
| Anzahl pro Verpackung | 1 |
| Anzahl pro Umverpackung | 10 |
| Material-Nr. (12NC) | 929001908802 |
| Nettogewicht (Einzelteil) | 0.285 kg |

Hinweise

- Zertifizierung inkl. Anforderungen aus der Sicherheitsnorm IEC 62776 für zweiseitig gesockelte Lampen (geprüft durch TÜV Süd)
- Beim Wechsel auf LEDtube muss überprüft werden, ob die in den Vorschriften geforderten Beleuchtungsstärken eingehalten werden. Wir weisen darauf hin, dass die Gesamtenergieeffizienz und Lichtverteilung einer Anlage von der Bauart der Anlage bestimmt werden.
- Lampe ist in trockenen Umgebungen einzusetzen und nur in Verbindung mit einer für den Anwendungsbereich zugelassenen Leuchte zu betreiben
- Bitte beachten Sie die Hinweise zu Konversionslampen (Umverdrahtung) vom ZVEI/VDE unter: <https://www.zvei.org/presse-medien/publikationen/einsatz-von-led-lampen-als-alternative-zu-zweiseitig-gesockelten-leuchtstofflampen-in-leuchten/>

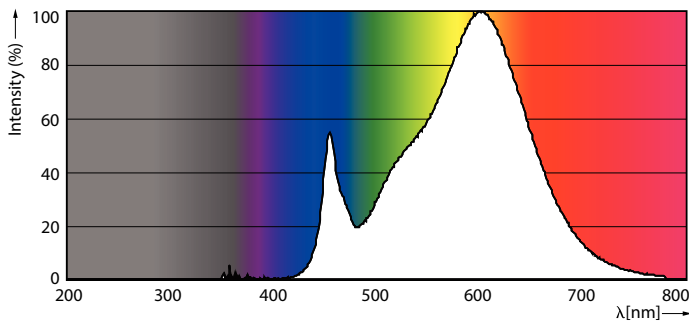
Abmessungsskizzen



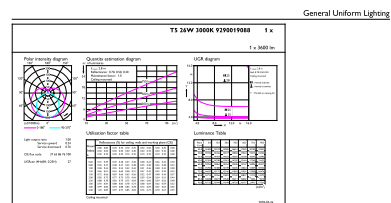
TLED 1500mm 26W-54W 3800lm 200D 3000K G5

| Product | D1 | D2 | A1 | A2 | A3 |
|----------------------------------|-------|---------|---------|-----------|-----------|
| MAS LEDtube 1500mm HO 26W 830 T5 | 15 mm | 16.9 mm | 1449 mm | 1456.1 mm | 1463.2 mm |

Photometrische Daten



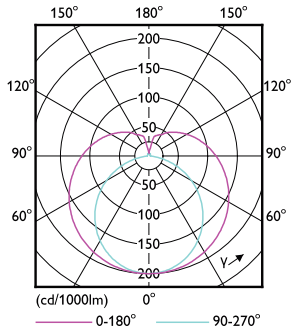
26W G5



Philips Lighting B.V. Page 11

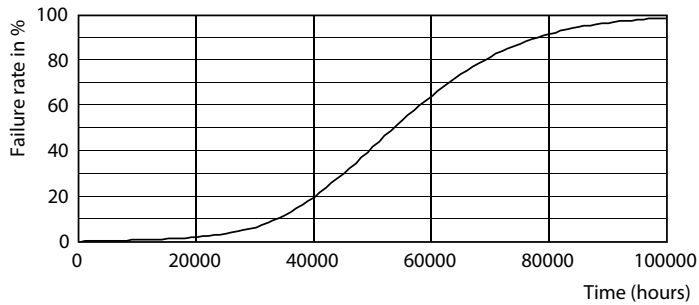
MASTER LEDtube T5 230V

Photometrische Daten

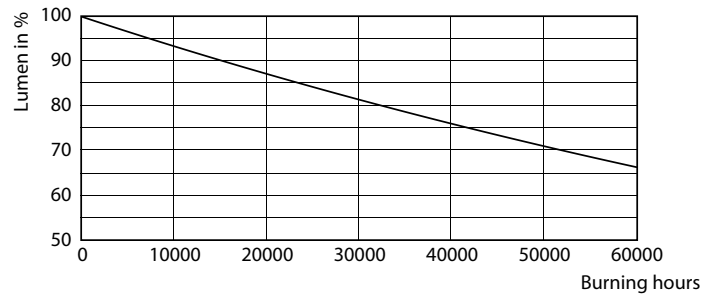


26W G5 830 3000K

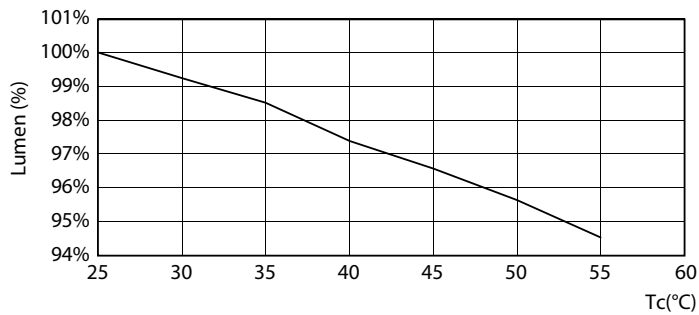
Lebensdauer



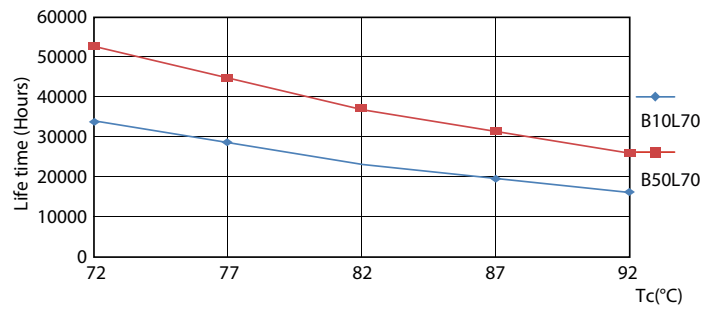
26W G5



26W G5



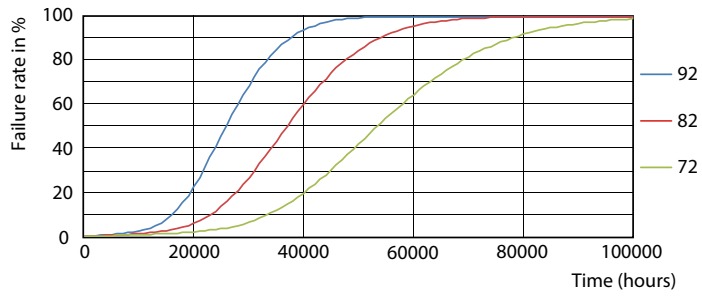
26W G5



26W G5

MASTER LEDtube T5 230V

Lebensdauer



26W G5

