



# CorePro LEDtube Universal T8

## CorePro LEDtube UN 1500mm HO 23W865 T8

Die ideale LED-Röhre zum Einstiegspreis mit hohem Lichtstrom für den Elektroinstallateur – immer mit der richtigen LEDtube vor Ort! Die Philips CorePro LEDtube Universal eignet sich hervorragend als Alternative für herkömmliche T8-Leuchtstofflampen und ermöglichen erhebliche Energieeinsparungen - egal ob ein KVG/VVG oder ein EVG vorhanden ist.

### Produkt Daten

| Allgemeine Eigenschaften |                                  |
|--------------------------|----------------------------------|
| Sockel                   | G13 [ Medium Bi-Pin Fluorescent] |
| Hauptanwendungsgebiet    | Industrie                        |
| Nennlebensdauer (Nom)    | 30000 h                          |
| Schaltzyklus             | 50000X                           |
| B50L70                   | 30000 h                          |

| Lichttechnische Daten                            |                       |
|--|-----------------------|
| Farbcode   | 865 [ CCT von 6500 K] |
| Ausstrahlungswinkel (Nom)                        | 240 °                 |
| Lichtstrom (Nom)                                 | 2700 lm               |
| Nennlichtstrom (Nom)                             | 2700 lm               |
| Nenn-Abstrahlungswinkel                          | 240 °                 |
| Ähnlichste Farbtemperatur (Nom)                  | 6500 K                |
| Farbkonsistenz                                   | <6                    |
| Farbwiedergabeindex (Nom.)                       | 80                    |
| Restlichtstrom am Ende der Nennlebensdauer (Nom) | 70 %                  |

| Elektrische Kenndaten |              |
|-----------------------|--------------|
| Eingangsfrequenz      | 50 bis 60 Hz |

|                                  |           |
|----------------------------------|-----------|
| Power (Rated) (Nom)              | 23 W      |
| Lampenstrom (Nom)                | 130 mA    |
| Startzeit (Nom)                  | 0.5 s     |
| Aufwärmzeit bis 60 % Licht (Nom) | 0.5 s     |
| Leistungsfaktor (Nom)            | 0.97      |
| Spannung (Nom)                   | 220-240 V |

| Temperaturkenndaten        |        |
|----------------------------|--------|
| Umgebungstemperatur (max.) | 45 °C  |
| Umgebungstemperatur (min.) | -20 °C |
| Lagertemperatur (max)      | 65 °C  |
| Lagertemperatur (min)      | -40 °C |
| Gehäusetemperatur (max)    | 65 °C  |

| Dimmen  |      |
|---------|------|
| Dimmbar | Nein |

| Mechanische Kenndaten |         |
|-----------------------|---------|
| Produktlänge          | 1500 mm |

# CorePro LEDtube Universal T8

## Zulassungen und Anwendungseigenschaften

|                                 |  |
|---------------------------------|--|
| Energiesparendes Produkt        | ja   |
| Energieeffizienz-Label (EEL)    | A+   |
| Zeichen & Zertifikate           | CE RoHS compliance KEMA-<br>KEUR(DEKRA) Zertifikat |
| Energieverbrauch kWh/1.000 Std. | 23 kWh   |

## Produktinformationen

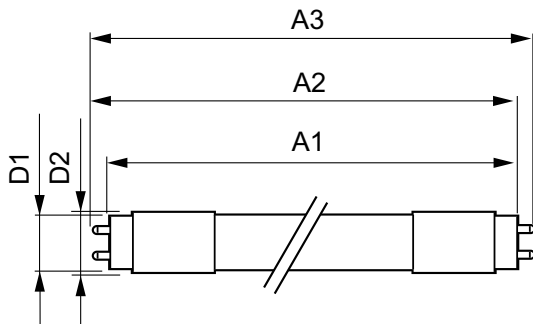
|                     |   |
|---------------------|---|
| Gesamt-Produktcode  | 871869680176500                           |
| Bestell-Produktname | CorePro LEDtube UN 1500mm HO<br>23W865 T8 |

|                           |               |
|---------------------------|---------------|
| EAN/UPC - Produkt         | 8718696801765 |
| Bestellcode               | 80176500      |
| Anzahl pro Verpackung     | 1             |
| Anzahl pro Umverpackung   | 10            |
| Material-Nr. (12NC)       | 929001869702  |
| Nettogewicht (Einzelteil) | 0.450 kg      |

## Hinweise

- Zertifizierung inkl. Anforderungen aus der Sicherheitsnorm IEC 62776 für zweiseitig gesockelte Lampen (geprüft durch TÜV Süd)
- Beim Wechsel auf LEDtube muss überprüft werden, ob die in den Vorschriften geforderten Beleuchtungsstärken eingehalten werden. Wir weisen darauf hin, dass die Gesamtenergieeffizienz und Lichtverteilung einer Anlage von der Bauart der Anlage bestimmt werden.
- Lampe ist in trockenen Umgebungen einzusetzen und nur in Verbindung mit einer für den Anwendungsbereich zugelassenen Leuchte zu betreiben
- Die InstantFit EVG ist mit gängigen EVGs von Markenherstellern kompatibel. Bitte prüfen Sie vor Installation die Kompatibilität mit der Kompatibilitätsliste unter [www.philips.de/LEDtube](http://www.philips.de/LEDtube)
- Alle Philips MASTER LEDtubes T8 verfügen über rotierende Endkappen für die optimale Ausrichtung einstellbar auf 0°/ 22,5°/ 45°/ 67,5°/90°

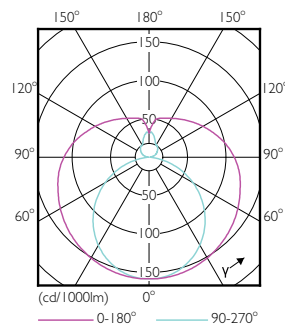
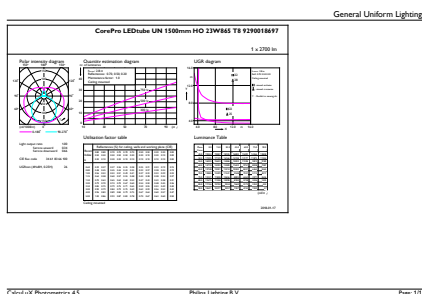
## Abmessungsskizzen



TLED 1500mm UNV24W-54W 3100lm 6500K

| Product                                   | D1      | D2    | A1      | A2        | A3        |
|---|---------|-------|---------|-----------|-----------|
| CorePro LEDtube UN 1500mm<br>HO 23W865 T8 | 27.9 mm | 28 mm | 1500 mm | 1505.9 mm | 1514.2 mm |

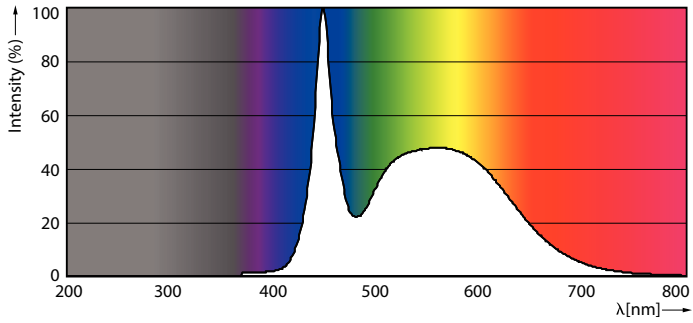
## Photometrische Daten



18W G13 830 3000K

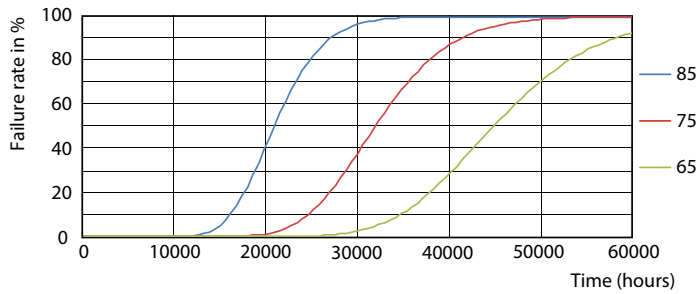
# CorePro LEDtube Universal T8

## Photometrische Daten



18W G13

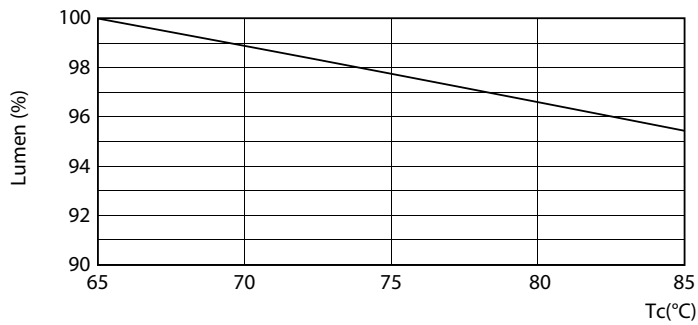
## Lebensdauer



18W G13



18W G13



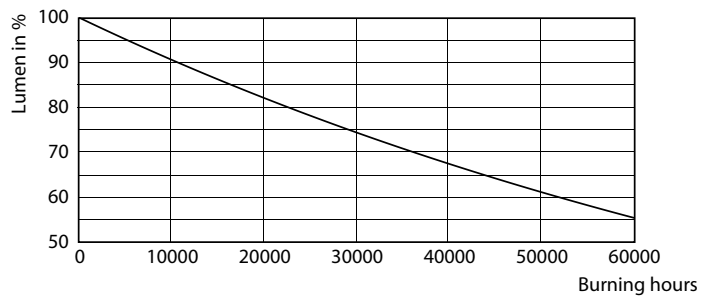
18W G13



18W G13

## CorePro LEDtube Universal T8

### Lebensdauer



18W G13

