

Neue Softwarelösungen für das Elektrohandwerk

NEU: **Pro'fit Business**

Nur 498,- EUR

Mit der neuen **Pro'Fit-Business Software** wird die Angebots- sowie Rechnungserstellung inkl. Schnittstellen, Kupferberechnung zum Kinderspiel. Die Zukunft ist schon integriert mit den Online-Schnittstellen für die Bestellung und automatischem Artikelstammdaten von UNI ELEKTRO. Die neue Software umfasst alle notwendigen Funktionen, die für einen reibungslosen und effizienten Büroalltag notwendig sind.

Pro'Fit-Business beinhaltet folgende Programmpunkte:

- Verwaltung von Stammdaten:
 - o Kunden / Lieferanten / Artikel / Leistungen
- Angebotserstellung / Rechnungserstellung / Forderungen und Mahnwesen
- Online-Schnittstellen zu UNI ELEKTRO:
 - o Automatische Artikelpflege inkl. Bilddaten
 - o Zugriff direkt auf Bestellungen / offen Posten / Rechnungen über Webservicefunktion
 - o Online-Preis Anfrage und Online-Bestellung
- Schnittstellen:
 - o Datanorm / OCI / UGL, UGL-FTP / CAD-Import
- Einstellungen:
 - o Druckformulare (je 2 Vorlagen)
 - o Zahlungsbedingungen
 - o Nummernverwaltung
 - o Mehrwertsteuer
 - o Textbausteine
- automatische Datensicherung
- digitales Benutzerhandbuch im Programm integriert

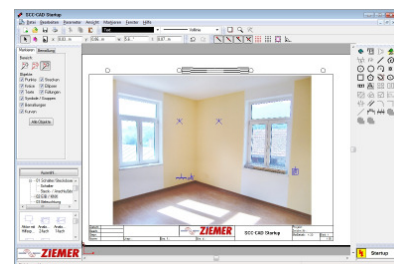
NEU: **Pro'fit CAD Startup Elektro** Nur 498,- EUR

Mit der neuen **Pro'Fit-CAD Startup Elektro Software** werden Elektrounternehmen angesprochen, bei denen sich die Investition einer komplexen Planungs- und Projektierungs-CAD-Lösung aus wirtschaftlichen Gründen nicht rechnet, jedoch der Markt dies fordert.

Die Software erfüllt alle Zeichenfunktionen eines professionellen CAD-Systems und alle notwendigen Symbole für die Planung einer Elektroinstallation sowie Erstellung von Übersichts- oder Stromlaufplänen sind in integrierten Symbolbibliotheken hinterlegt.

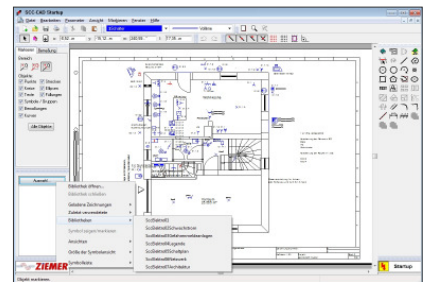
Pro'Fit-CAD Startup Elektro beinhaltet folgende Programmpunkte:

- Im-/Exportschnittstelle für DXF-/DWG-/PDF-/Bildformate u.s.w.
- nach DIN genormte hinterlegte Blattvorlagen
- komplette Symbolbibliotheken mit grafischer und textlicher Darstellung der Symbole für:
 - o klassische Elektroinstallation
 - o Stark-/Schwachstrom
 - o EIB-KNX
- keine mühevollen Plankonvertierung



Neue Softwarelösungen für das Elektrohandwerk

- Planerstellung mit automatischer Anpassung von Maßstab und Blattgröße
- individuelle Symbolerstellung
- Planung auf importierten Grundrissen / Ansichten, auch im Fotoformat
- Erstellung eigener Grundrisse
- einfachste und schnelle Elektroplanerstellung mittels "Drag and Drop" aus den Symbolbibliotheken in die Zeichnung
- Erstellung von Übersichts-/Stromlauf-/Steigleitungsplänen mit Hilfe hinterlegter Zeichenvorlagen und komplett hinterlegter Schaltplansymbole



Ihre Vorteile auf einen Blick:

- ✓ keine zusätzliche Vertragsbindung
- ✓ praxisorientierte Entwicklung aus dem Elektrohandwerk
- ✓ einfache Bedienung
- ✓ übersichtliche Bedienstruktur
- ✓ bereits bei über 300 Elektrofirmen seit > 1 Jahr im Einsatz
- ✓ bei Bedarf Umstiegsmöglichkeit mit Produkthanrechnung auf Pro'Fit-CAD Basic / Top

Bitte ihre gewünschte UNI ELEKTRO Softwarelösung auswählen!

UNI ELEKTRO Pro'Fit Software für das Elektrohandwerk

- | | |
|--|-------------------------------------|
| <input type="checkbox"/> Pro'Fit Business | 498,- € zzgl. 19,90 € Versandkosten |
| <input type="checkbox"/> Pro'Fit CAD Startup | 498,- € zzgl. 19,90 € Versandkosten |

Alle Preise verstehen sich zzgl. 19% Mehrwertsteuer

Hiermit bestellen wir verbindlich die oben ausgewählten Produkte

Kd.-Nr.: _____ Firma: _____

Vor-/Nachname: _____ e-mail: _____

Telefon _____

Firmenstempel, Datum & Unterschrift

Bitte gewünschte Softwarelösung ankreuzen und an 06196/477-558 faxen!

Fragen beantworten wir Ihnen gerne unter 06196 /477- 596