

LABO 126 PRO-ACTIVE

nach DIN 13277 (ersetzt DIN 13221)

Ausstattung

- Ein- und unterbaufähig
- Umluftkühlung
- 2 Roste
- Automatische Abtauung
- Schlüsselschalter
- Tauwasserverdunstung
- Potentialfreier Kontakt
- Digitale Temperaturanzeige
- Optisches und akustisches Alarmsignal, auch bei Stromausfall

**MADE IN
GERMANY**



PRO-ACTIVE-Features

- Schnellere Reaktionszeit bei sich ankündigenden Störungen dank proaktiver Alarmierung
- Datenaufzeichnung auslesbar über USB-Schnittstelle mittels USB-Stick und Software
- Minimierung der Temperaturabweichung im Kühlraum
- Höchste Lagersicherheit durch aufeinander abgestimmte Komponenten



- **PRO-ACTIVE-Steuerung:** Permanente, proaktive Überwachung der Leistungsdaten und Alarmierung bei Abweichungen; weltweit genaueste Temperatursteuering dank zweier serienmäßiger PT-1000 Fühler.
- **Außengehäuse** aus verzinktem Stahlblech (rostgeschützt), mit weißer, kratzfester Pulverbeschichtung. Länge des Steckerkabels 2,8 m.
- **Stellfüße verstellbar** im Frontbereich zum Ausgleich von Bodenunebenheiten.
- **Innenraum** aus schlagfestem, weißem Kunststoff, mit eingeformten Auflagen.
- **Innenausstattung** individuell gestaltbar (ggf. Mehrpreis). Siehe Sonderausstattung.
- **Isolierung energiesparend** extra stark, aus hochwertigem, druckgeschäumtem und umweltschonendem Material. Energiesparend.
- **Tür** mit leicht austauschbarem Kunststoff-Magnetdichtungsrahmen, abschließbar.
- **Türanschlag wechselbar** (auch nachträglich), serienmäßig mit Rechtsanschlag (wie Abbildung).
- **Abtauung automatisch**, mit thermischer Überwachung und zeitlicher Begrenzung.
- **Tauwasserverdunstung** im Kältemaschinenraum.
- **Alarmierung und Datenaufzeichnung** auch bei Stromausfall (optisch und akustisch), die Überwachungseinheit bleibt für ca. 30 Stunden durch einen Akku in Betrieb.
- **Warnfunktionen** mit optischem und akustischem Alarmsignal bei Fehlfunktion und Stromausfall. Türöffnungsalarm nach 60 Sekunden.
- **Alarmweiterleitung** über potentialfreien Kontakt möglich (z. B. auf Mobiltelefon mit optionalem KIRSCH EVOLUTION CLOUD-Modul oder Anbindung an zentrale Leittechnik).
- **Datendokumentation** auslesbar über USB-Schnittstelle mittels USB-Stick und Software KIRSCH Datenet.
- **Kältemaschine statisch belüftet**, hermetisch gekapselt, energiesparend, geräuscharm, servicefreundlich.

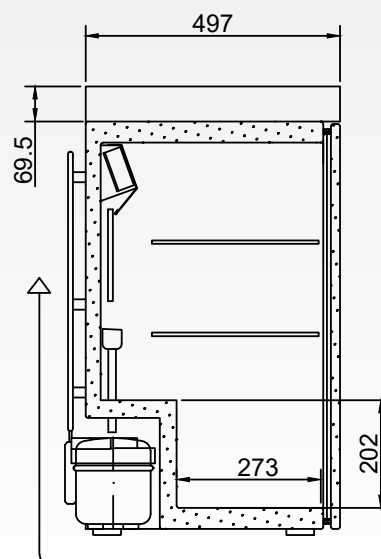
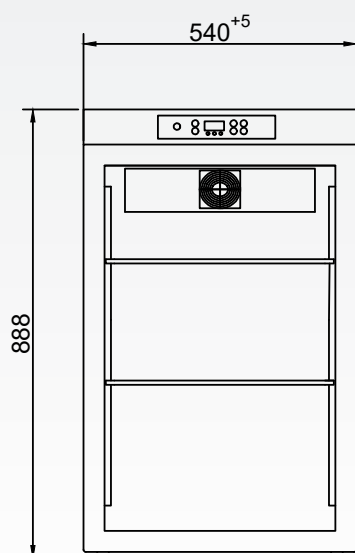
Technische Details

Kühlinhalt	120 Liter
Temperatureinstellung	ca. +2 °C bis +15 °C
Spannung	220 - 240 V, 50 Hz
Leistungsaufnahme	100 Watt
Normalverbrauch	0,61 kWh/24 h
Zulässige Umgebungstemperatur	von +10 °C bis +38 °C
Wärmeabgabe (max.)	181 Watt
Außenmaße (einschl. Wandabstand)	54 x 53,5 x 88,8 cm (BxTxH)
Nutzmaße	43 x 33 x 59 cm (BxTxH) *
Außenmaße bei 90° geöffneter Tür	54 x 106 cm (BxT)
Rost	43 x 33 cm (B x T)
Maximale Belastung Schubfach/Rost	13 kg/25 kg
Gewicht	netto 49 kg, brutto 58 kg
Temperaturabweichung	+/-0,65 °C
Geräuschemission	38 dB(A)

(Nutztiefe unten 15 cm geringer)

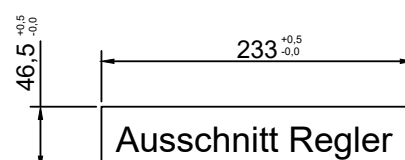
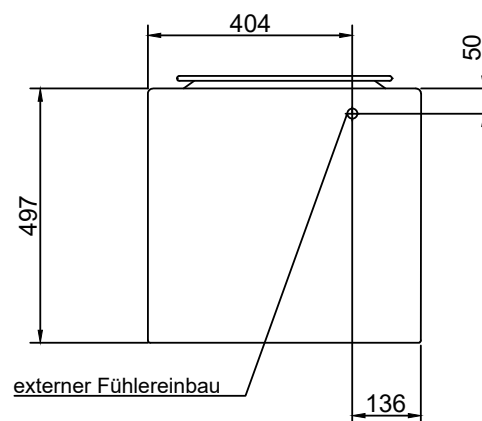
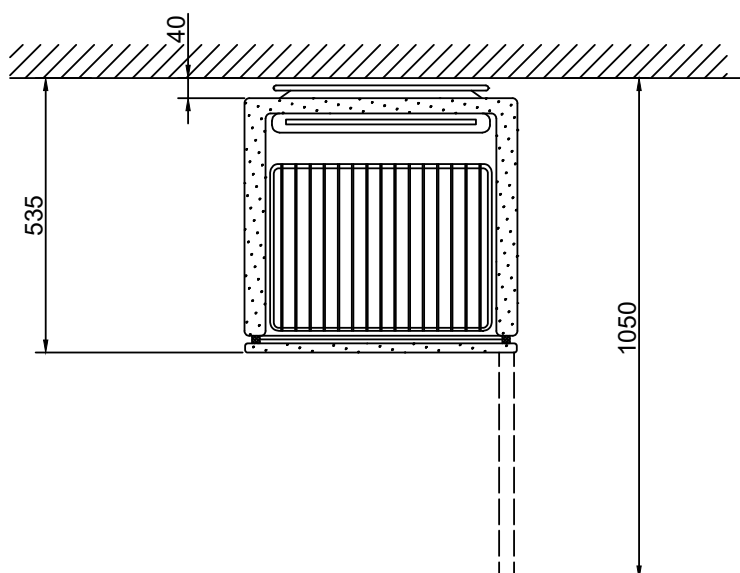
LABO 126 PRO-ACTIVE

Maßzeichnung



Belüftung

Ansicht ohne Türe gezeichnet



Bei Einbau beachten:
Luftdurchgang oben und unten:

ohne Kühlmaschinenventilator: mind. 250cm²
mit Kühlmaschinenventilator: mind. 80cm²

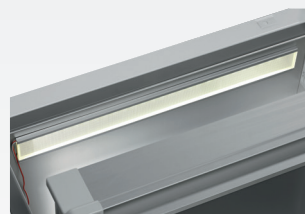
Zubehör

KIRSCH-Kühl- und Gefrierschränke bieten zahlreiche Ausstattungsoptionen, die auch am Verwendungsort noch nachrüstbar sind.



Kunststoff Schubfach

Bis zu drei Schubfächer sind insgesamt möglich. Schubfächer auch in Aluminium erhältlich.



Innenbeleuchtung Decke

Optionale, optimale und energieeffiziente Ausleuchtung des Innenraums über LED-Lichtleiste.



Fahrbare Ausführung

Durch Lenk- und Bockrollen (modellabhängig).



Zusätzliche Längs- und Quer- teiler

für die optimale Organisation Ihres Kühlguts.



Türkopplungsbeschlag

Verbindet die Möbeltür mit der Gerätetür.



Drahtroste

Drahtroste, robust mit Tragkraft bis 40 und 50 kg.



Kabelquetschverschraubung

Einfaches Einbringen eines externen Temperaturfühlers mit fest verbauter Kabeldurchführung.



Dekorrahmen

Aus Edelstahl, ermöglicht die Verblendung der Kühlschranktür mit einer Dekorplatte (Stärke max. 2 mm).



Tauwasserschale

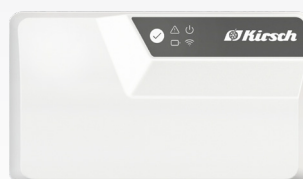
für die manuelle Entleerung des Tauwassers.

Zubehör für die Temperaturdokumentation



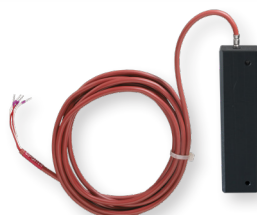
PC-KIT-NET

Automatische Temperaturdokumentation und Monitoring über Ihr Netzwerk (LAN-Verbindung).



KIRSCH EVOLUTION CLOUD-Modul

Die zuverlässige Verbindung zwischen den zu überwachenden Bereichen und der Cloud. *



Externer PT100/PT1000 mit Kälteblock

Zusätzlicher Temperaturfühler zur Anbindung an bestehendes/externes Monitoring-System.



Kreisblatt-Temperaturschreiber

Wird je nach Modell entweder in die Maschinenraumblende des Gerätes eingebaut oder in einen zusätzlichen Gehäusaufsatz integriert.

* für mehr Informationen zu unserer Cloud, sprechen Sie uns bitte an.

Philipp Kirsch GmbH

Im Lossenfeld 14
77731 Willstätt

Telefon: +49 (0) 781 9227-0
Telefax: +49 (0) 781 9227-200
info@kirsch-medical.de

www.kirsch-medical.de



Unsere gesamte Produktübersicht finden Sie auf unserer Webseite:
www.kirsch-medical.de