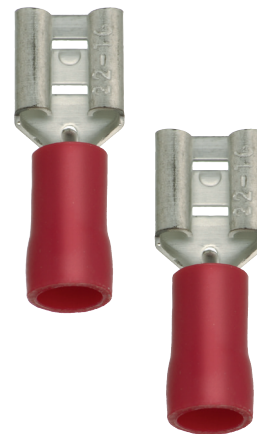


# Technisches Datenblatt

Seite: 1/1

## PFSHI Flachsteckhülse teilisoliert

- Nach DIN 46245 Teil 1 - 3 und ähnlich
- Für fein- und feinstdrähtige Leiter
- Messing (CuZn), metallische Isolationsunterstützung  
Cu-ETP, galv. Sn
- Mit aufgeweiteter PVC-Isolation -easy entry-
- Dauertemperaturbereich: -10 °C bis 75 °C
- Teilisoliert



### Informationen

Art.-Nr.	Typ	VE	Nennquerschnitt	Farbe	Steckerabmessungen
05104184	PFSHI 0,5-1,0/2,8x0,5	100 / 1000	0,5-1,0 mm <sup>2</sup>	rot	flach 2,8x0,5 mm
05104185	PFSHI 0,5-1,0/2,8x0,8	100 / 1000	0,5-1,0 mm <sup>2</sup>	rot	flach 2,8x0,8 mm
05104186	PFSHI 0,5-1,0/4,8x0,5	100 / 1000	0,5-1,0 mm <sup>2</sup>	rot	flach 4,8x0,5 mm
05104187	PFSHI 0,5-1,0/4,8x0,8	100 / 1000	0,5-1,0 mm <sup>2</sup>	rot	flach 4,8x0,8 mm
05104188	PFSHI 0,5-1,0/6,3x0,8	100 / 1000	0,5-1,0 mm <sup>2</sup>	rot	flach 6,3x0,8 mm
05104189	PFSHI 1,5-2,5/2,8x0,5	100 / 1000	1,5-2,5 mm <sup>2</sup>	blau	flach 2,8x0,5 mm
05104190	PFSHI 1,5-2,5/2,8x0,8	100 / 1000	1,5-2,5 mm <sup>2</sup>	blau	flach 2,8x0,8 mm
05104191	PFSHI 1,5-2,5/4,8x0,5	100 / 1000	1,5-2,5 mm <sup>2</sup>	blau	flach 4,8x0,5 mm
05104192	PFSHI 1,5-2,5/4,8x0,8	100 / 1000	1,5-2,5 mm <sup>2</sup>	blau	flach 4,8x0,8 mm
05104193	PFSHI 1,5-2,5/6,3x0,8	100 / 1000	1,5-2,5 mm <sup>2</sup>	blau	flach 6,3x0,8 mm
05104194	PFSHI 4,0-6,0/6,3x0,8	50 / 500	4,0-6,0 mm <sup>2</sup>	gelb	flach 6,3x0,8 mm