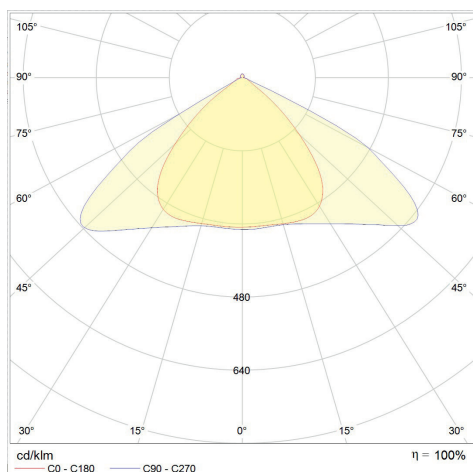
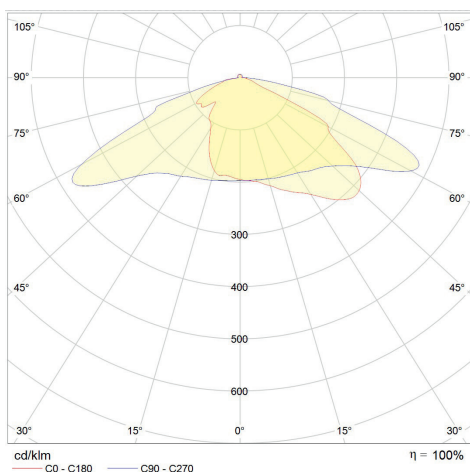




Flexible und leistungsstarke Leuchte für Wand- und Mastmontage, verschiedene Abstrahlwinkel in den Leistungsklassen 100 und 150 Watt, je nach Anwendungsbereich erhalten Sie die Leuchte auf Anfrage auch mit einer Leistung von 200 Watt, die Halterungen sind als erforderliche Zubehörartikel auf die gewünschte Montageart abzustimmen, Variante mit DALI auf Anfrage.



Polardiagramm 120 x 90



Polardiagramm 150 x 65

Produktabmessungen	L 385,5 x B 340,5 x H 77,5 mm
Leistungsaufnahme	100 W / 150 W
LED Typ	Lumileds 30/30
Lebensdauer	50.000 h
Lichtstromerhalt	L 80 B10
Energieverbrauch	100 kWh / 150 kWh / 1.000 h
Input	100 - 240 VAC, 50/60 Hz
Treiber	integriert
Leistungsfaktor	0,95
Dimmfähigkeit	Nein
Zündzeit	0,2 Sek.
Anlaufzeit	0,5 Sek.

Schutzart	IP65
Schutzklasse	I
Produktfarbe	"bronze"
Produktmaterial	Aluminium
Produktgewicht	5.700 g
VPE	1
Umgebungstemperaturbereich	-30 °C - +50 °C
Maximale Messpunkttemperatur	75 °C
Lagertemperaturbereich	-40 °C - +70 °C
Luftfeuchtigkeit	< 95 %
Garantie	60 Monate*

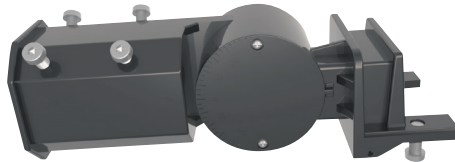
* bei einer durchschnittlichen Einsatzzeit von 4.500 Stunden p.a.

Kurzbezeichnung	Art.-Nr.	Farbtemperatur	HWW	CRI	Gesamtlichtstrom	Optik	Leistungsaufnahme	Lichtausbeute	EEK.
LENON-II-100-840-15065	20264	4.000 K	150 x 65°	80	13.500 lm	klar	100 W	135 lm/W	A++
LENON-II-100-860-15065	20265	6.000 K	150 x 65°	80	13.500 lm	klar	100 W	135 lm/W	A++
LENON-II-100-840-12090	20266	4.000 K	120 x 90°	80	13.500 lm	klar	100 W	135 lm/W	A++
LENON-II-100-860-12090	20267	6.000 K	120 x 90°	80	13.500 lm	klar	100 W	135 lm/W	A++
LENON-II-150-840-15065	20268	4.000 K	150 x 65°	80	20.500 lm	klar	150 W	127 lm/W	A++
LENON-II-150-860-15065	20269	6.000 K	150 x 65°	80	20.500 lm	klar	150 W	127 lm/W	A++
LENON-II-150-840-12090	20270	4.000 K	120 x 90°	80	20.500 lm	klar	150 W	127 lm/W	A++
LENON-II-150-860-12090	20271	6.000 K	120 x 90°	80	20.500 lm	klar	150 W	127 lm/W	A++

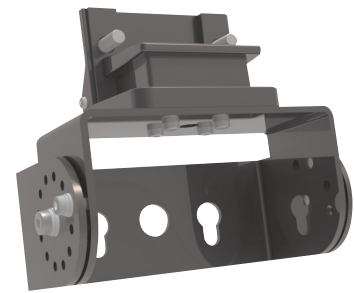
Andere Gehäusefarben auf Anfrage.



Wandmontagebügel 100-200W (18965)



Adapter für Mastansatz- und Mastaufsatzmontage (18963)



Adapter für Wandmontage (18964)

LIEFERUMFANG

1. abalight LED Außenleuchte LENON II
2. Installationsanleitung

ANZAHL GERÄTE PRO LEITUNGSSCHUTZSCHALTER, 100W

LSS	B10	B16	I_{\max}	t_{puls}
Anzahl	2	4	60 A	415 μs
LSS	C10	C16	I_{\max}	t_{puls}
Anzahl	4	8	60 A	415 μs

ANZAHL GERÄTE PRO LEITUNGSSCHUTZSCHALTER, 150W

LSS	B10	B16	I_{\max}	t_{puls}
Anzahl	2	4	65 A	425 μs
LSS	C10	C16	I_{\max}	t_{puls}
Anzahl	4	7	65 A	425 μs

DIE AUSWAHL DES RICHTIGEN LEITUNGSSCHUTZSCHALTERS DARF NUR VON EINER ELEKTROFACHKRAFT ERFOLGEN. STROMSTÄRKE UND AUSLÖSEVERHALTEN MÜSSEN NACH DEN ANERKANNTEN REGELN DER ELEKTROTECHNIK AUF DIE ELEKTROINSTALLATION ABGESTIMMT WERDEN.

WAHLWEISE

ERFORDERLICHE ARTIKEL

Art.-Nr.	
18965	Wandmontagebügel 100-200W
18963	Adapter für Mastansatz- und Mastaufsatzmontage, für 60 mm Mast
18964	Adapter für Wandmontage

BEMESSUNGSWERTE

Bemessungsleistungsaufnahme	100 / 150 W
Bemessungsumgebungs-temperatur	25°C
Bemessungslichtstromerhalt	0,8 (L80)
Bemessungslebensdauerfaktor	0,9 (B10)
Bemessungslebensdauer	50.000 h