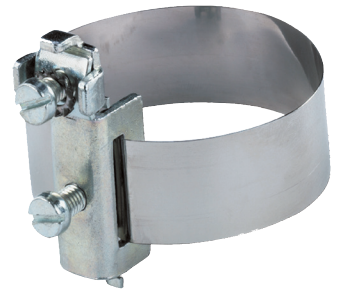


Technisches Datenblatt

Seite: 1 / 1

PEBS Erdungsbandschellen

- Für Anwendung in weitestgehend trockenen Innenräumen
- Für verzinkte Stahlrohre und Kupferrohre
- Spannband: V2A
- Spannteil: Bandstahl
- Trägerteil: verzinkt, chromatiert



Informationen

Art.-Nr.	ID-Nr.	Typ	VE	Für Rohre Ø	Für Kabel	Anzahl der Leiter	Spannband
05100964	051248	PEBS 130	1 / 10	1/8 bis 3/8 Zoll	2,5 - 10 mm ²	2	14 x 135 mm
05100965	051249	PEBS 200	1 / 10	1/8 bis 1 1/2 Zoll	2,5 - 16 mm ²	2	20 x 208 mm
05101112	051476	PEBS 200	20 / 80	1/8 bis 1 1/2 Zoll	2,5 - 16 mm ²	2	20 x 208 mm
05100966	051250	PEBS 420	1 / 10	1/8 bis 4 Zoll	2,5 - 16 mm ²	2	20 x 427 mm
05103925	054419	PEBS 605	1 / 10	1/8 bis 6 Zoll	2,5 - 16 mm ²	1	20 x 605 mm