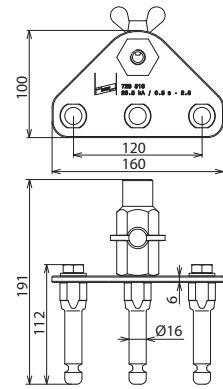
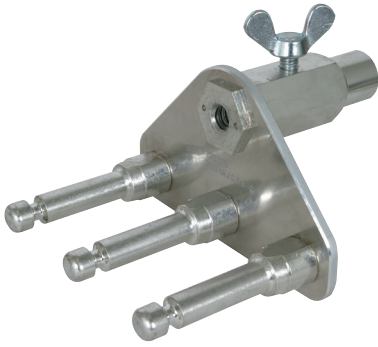


EAPA 3 RN 16 EAB (728 516)



Maßbild EAPA 3 RN 16 EAB

Typ	EAPA 3 RN 16 EAB
Art.-Nr.	728 516
Festpunkt Ø	16 mm
Werkstoff Platte	Aluminium
Max. Seilquerschnitt Cu	95 mm ²
Werkstoff Anschlusslasche	4 mm: Cu/gal Sn ; 6 mm: St/tZn
Max. Kurzschlussstrom I _k 0,5 s	26,5 kA
Werkstoff Festpunkt	Messing (CuNi2Si) / gal Sn
Max. Kurzschlussstrom I _k 1 s	18,7 kA
Norm	DIN VDE 0683-100 (EN/IEC 61230) und Festpunkte nach DIN 48088-1
Werkstoff Gewindebolzen	NIRO A2-70
Sechskantmutter	DIN 985-M12-8/gal Zn; DIN 985-M16-8/gal Zn

Stammdaten

Nettogewicht	1.436 kg/st
Zolltarifnummer (Komb. Nomenklatur EU)	85359000
GTIN (EAN)	4013364147898
VPE	1 ST

Änderungen in Form und Technik, bei Maßen, Gewichten und Werkstoffen behalten wir uns im Sinne des Fortschrittes der Technik vor. Die Abbildungen sind unverbindlich.