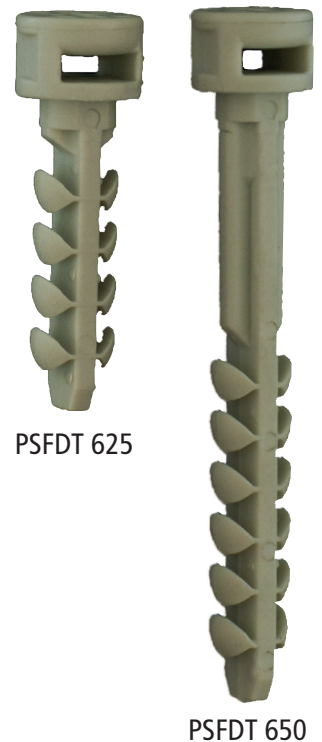


Technisches Datenblatt

Seite: 1 / 1

PSFDT 625 / PSFDT 650 Steck-Fixx für Durchstecktechnik für Klemmschelle PKLS

- Steck-Fixx-Dübel passend für Klemmschelle PKLS
- Bewährte Stecktechnik in Tropfenform, einsetzbar für die Durchmontage
- Der Dübel lässt sich mit wenig Kraftaufwand per Hand in der Wand oder Decke fixieren
- Zeitaufwendiges Eindrehen der Schraube entfällt, da Dübel und Schraube in einem
- Der Durchsteckdübel kann mit der Klemmschelle PKLS oder mit einem Kabelbinder mit den maximalen Abmessung bis 5 mm Breite und 2 mm Dicke genutzt werden
- Der Dübel kann mittels Drehen wieder rückstandsfrei aus dem Loch entfernt werden
- Temperaturbereich: -20° bis +85°C
- Farbe: Lichtgrau
- RAL-Nummer: 7035
- Material: Polyamid 6.6
- Bohrloch-Ø: 6 mm
- Schaft-Ø: 5,50 mm



PSFDT 625

PSFDT 650

Maximal Belastung für 20 mm Rohre
(getestet bei Klemmschelle PKLS)

360N	in Beton
324N	in Vollziegel
331N	in Hohlziegel
144N	in Gasbeton
217N	in Gipskarton

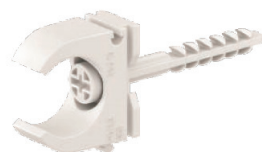
Informationen

Art.-Nr.	ID-Nr.	Type	VPE	Abmessung	Schaftlänge
05105484	056103	PSFDT 625	100 / 4.000	6x25 mm	25 mm
05105485	056104	PSFDT 650	100 / 1.200	6x50 mm	50 mm

Anwendungsbeispiel



Durchstecken



Durchsteckmontage



Kabelbindermontage

PROTEC Produktmanagement • Ludwig-Erhard-Str. 21-39 • D-65760 Eschborn • www.protecclass.de

Irrtümer und technische Änderungen vorbehalten. Nachdruck sowie jegliche elektronische Vervielfältigung nur mit unserer schriftlichen Genehmigung.
Alle Rechte vorbehalten. Stand: 2019. © PROTEC.class/PROTEC.net