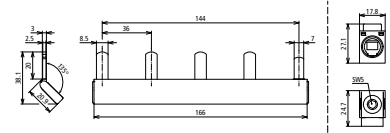
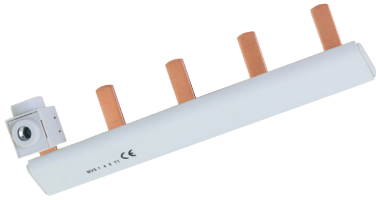


## MVS 1 4 8 TT (900 849)

- Ermöglicht die kompakte Verbindung der Ableiter untereinander
- Geeignet für den Einbau in einem TT-System zur berührungssicheren Verbindung des N-Potentials der Ableiter



Maßbild

Modularverdrahtungsbügel für TT-Systeme, isoliert, einphasig, vierpolig mit Anschlussklemme bis 50 mm<sup>2</sup>.

<b>Typ</b>	<b>MVS 1 4 8 TT</b>
<b>Art-Nr.</b>	<b>900 849</b>
Ausführung	einphasig
Poligkeit	4
Abmessungen	166 x 38,1 x 22 mm
Max. Blitzstromstoß (10/350 µs) in Anlehnung an DIN EN 61643-11 (I <sub>imp</sub> )	100 kA
Werkstoff des elektrischen Leiters	E-Cu-ETP
Werkstoff der Isolierung	PC
Anschlussquerschnitt der Einspeiseklemme	10-50 mm <sup>2</sup> (ein- oder mehrdrähtig) / 6-35 mm <sup>2</sup> (feindrähtig mit Aderendhülse)
Max. Anzugsmoment der Klemmschraube	7 nm
Isolierte Ausführung	Ja
Schraubenweite Klemmschraube	Innensechskant 5

### Stammdaten

Nettogewicht	118,22 g/st
Zolltarifnummer (Komb. Nomenklatur EU)	85369001
GTIN (EAN)	4013364473348
VPE	1 ST

Änderungen in Form und Technik, bei Maßen, Gewichten und Werkstoffen behalten wir uns im Sinne des Fortschrittes der Technik vor. Die Abbildungen sind unverbindlich.