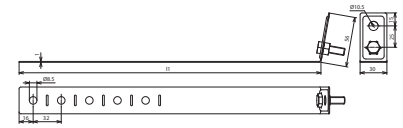
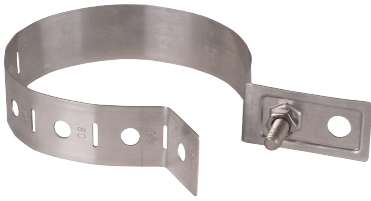


RRS V 60.150 B10.5 AL (423 021)



Maßbild

Typ	RRS V 60.150 B10.5 AL
Art-Nr.	423 021
Werkstoff	Al
Klemmbereich Rohr Ø (d1)	60-150 mm
Länge (l1)	494 mm
Bohrung Ø	10,5 mm
Schraube	M8 x 25 mm
Werkstoff Schraube / Mutter	NIRO
Blitzstromtragfähigkeit (10/350 µs)	Imp 50kA *
Normenbezug	DIN EN 62561-1
Stammdaten	
Nettogewicht	61 g/st
Zolltarifnummer (Komb. Nomenklatur EU)	85359000
GTIN (EAN)	4013364054295
VPE	50 ST

Änderungen in Form und Technik, bei Maßen, Gewichten und Werkstoffen behalten wir uns im Sinne des Fortschrittes der Technik vor. Die Abbildungen sind unverbindlich.

*): Genaue Zuordnung siehe Prüfzertifikat.