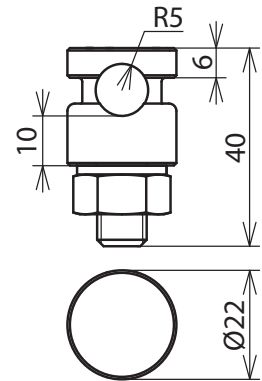


**KSV 6.10 FER V2A (301 019)**



Maßbild



<b>Typ</b>	<b>KSV 6.10 FER V2A</b>
<b>Art-Nr.</b>	<b>301 019</b>
Werkstoff Klemmschraube	NIRO
Werkstoff Klemme	NIRO
Werkstoff Mutter	NIRO
Klemmbereich Rd	6-10 mm
Anschluss (ein- / mehrdrähtig)	25-70 mm <sup>2</sup>
Ausführung	+ Federring
Schraube	M10
Blitzstromtragfähigkeit (10/350 µs)	$I_{imp} 100 kA / I_{imp} 50 kA$ *)
Normenbezug	DIN EN 62561-1
Kurzschlussstrom (AC 50 Hz / DC) (1 s; ≤ 300 °C)	4,0 kA

<b>Stammdaten</b>	
Nettogewicht	63 g/st
Zolltarifnummer (Komb. Nomenklatur EU)	85359000
GTIN (EAN)	4013364081277
VPE	100 ST

Änderungen in Form und Technik, bei Maßen, Gewichten und Werkstoffen behalten wir uns im Sinne des Fortschrittes der Technik vor. Die Abbildungen sind unverbindlich.

\*) Genaue Zuordnung siehe Prüfzertifikat.