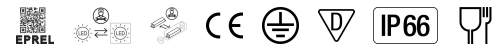
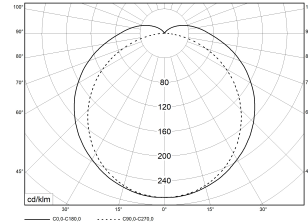
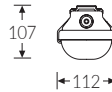
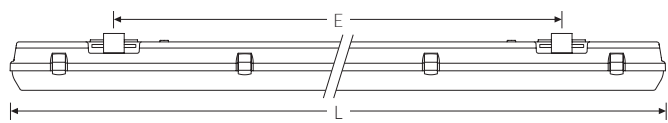


LZP LED 1550 HF DV 4000K 4200lm 35W | Artikelnummer 61073055



LED Feuchtraumwannenleuchte mit integrierter Durchgangs-
verdrahtung. Schaltbar über integrierten HF-Sensor. Gehäuse
aus schwer entflammarem, glasfaserverstärktem Polyester
(GRP), hellgrau. Alterungsbeständige, geschäumte PU-Dich-
tung. LED-Optiksystem auf weißem Geräteträger montiert.
Opale Wanne aus UV-stabilisiertem Polycarbonat (PC) mit
innenliegenden Längsprismen. Hochwertige Verschlüsse aus
Edelstahl. Anschlussklemme in Steckkontakttechnik. Halogen-
freie Verdrahtung. Geeignet für die Montage an Wand, Decke,
Tragschiene (TRA) oder gependelt. Einfache Befestigung mit
multifunktionalen Schnellmontage-Befestigungsklammern aus
Edelstahl. Ausrichten der Leuchte durch den variablen Ver-
schieberegion um 60 mm. Zugelassen für den Einsatz in Innen-
bereichen oder überdachten Außenbereichen. Die LED-Module
sind durch eine autorisierte Fachkraft austauschbar.

Montageart und Anwendungsbereich

Mit Klammer an Decke oder Wand (senkrecht oder waagrecht), Gependelt mit
Befestigungsklammer und Bügel, Tragschiene TRA
für den Einsatz im Innenbereich und überdachten Außenbereich

- Grundbeleuchtung

Technische Daten

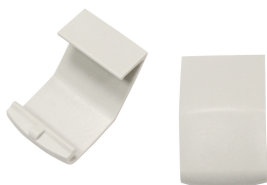
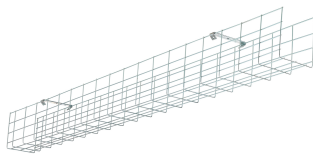
Artikelnummer	61073055
Bestellbezeichnung	LZP LED 1550 HF-S DV5x1,5
Betriebsgerät	LED-Konverter, austauschbar durch eine autorisierte Fachkraft
Lichtquelle	LED, austauschbar durch eine autorisierte Fachkraft
Energieeffizienzklasse(n) der verbauten Lichtquelle(n) (A-G)	Modul 1: C
Anzahl Leuchtmittel	1
Dimmbarkeit	nicht dimmbar
Netzspannung	220-240V/50-60Hz
Spannungsart	AC
Anschlussleistung max.	35 W
Leistungs/Powerfaktor	0,90
Lichtausbeute max. Bestromung	120 lm/W
Leuchtenlichtstrom max.	4200 lm
Flickerwert (Ripple)	<= 10%
Farbtemperatur	4000 K
Farbwiedergabeindex Ra	Ra > 80
Farbtoleranz (MacAdam)	3
Nennlebensdauer	50000 h
Lebensdauerbewertung	L80/B10
Lichtoptik	Wanne aus UV-stabilisiertem Polycarbonat (PC)
Lichtverteilung	Extensiv
Abstrahlwinkel	120°
Anschlussart	5-polige Anschlussklemme mit Steckkontakt
Anzahl Leuchten an Sicherungsautomat B16	24 Stück

LZP LED 1550 HF DV 4000K 4200lm 35W | Artikelnummer 61073055

Technische Daten	
Gehäuse	Gehäuse aus schwer entflammbarem, glasfaserverstärktem Polyester (GRP)
Kabeleinführung (Position)	stirnseitig
Halogenfreie Verdrahtung	true
Durchgangsverdrahtung	mit Durchgangsverdrahtung 5x1,5 qmm
Betriebs-Umgebungstemperatur - min.	-20 °C
Betriebs-Umgebungstemperatur - max.	35 °C
Prüfungen	
Schutzklasse	SK I
Schutzart	IP66
Schutzart Hinweis	Die Schutzart wird werksseitig nur bei Befestigung mit beigelegter Befestigungsklammer gewährleistet
Schlagfestigkeit	IK07
Brennbarkeit (UL94)	HB
Glühdrahtfestigkeit	PC 850°C
CE-Konform	Ja
D-Kennzeichnung	Ja
Zertifiziert für den Lebensmittelbereich (HACCP)	Ja
Maße und Gewichte	
Länge (L)	1570 mm
Breite (B)	112 mm
Höhe (H)	107 mm
Befestigungsabstand (E1)	1140 mm
Befestigungsabstand (E2) Schiebesitz, Befestigungsklammer	1165 mm
Schutzart Hinweis	Die Schutzart wird werksseitig nur bei Befestigung mit beigelegter Befestigungsklammer gewährleistet
Bruttogewicht (incl. Verpackung)	2,72 Kg
Nettogewicht	2,4 Kg
Inhalts- / Verpackungsmenge	1 Stück
Paletteneinheit	100 Stück

LZP LED 1550 HF DV 4000K 4200lm 35W | Artikelnummer 61073055

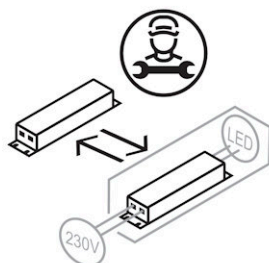
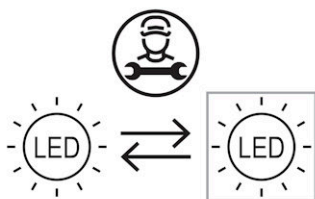
Zubehör (Optional)



Artikelnummer	Bestellbezeichnung
36078002	Drahtschutzgitter SG 158

Artikelnummer	Bestellbezeichnung
74149022	Knotenkette TRX verzinkt

Artikelnummer	Bestellbezeichnung
35960226	Verschluss KIT-Kst. LZP



Die genannten Werte sind Bemessungswerte. Die Werte gelten, wenn nicht anders angegeben, für eine Umgebungstemperatur von 25°C. Die technischen Inhalte entsprechen dem Stand bei Drucklegung. Änderungen und Irrtum bleiben vorbehalten.



FLUOLITE Licht & Leuchten
Prinz-Eugen-Straße 21 | 88069 Tettnang
Tel. +49 7542 517 51 | Fax +49 7542 517 49
info@fluolite.de | www.fluolite.de