



CoreLine tempo X-Large

BVP140 LED420-4S 36K1/730 PSU S

CORELINE TEMPO X-LARGE - LED module 42000 lm - 730 Warmweiß - Symmetrisch

Erfüllt das CoreLine Versprechen – Innovativ, einfach zu installieren und hochwertig. Coreline Tempo X-Large hält das Coreline-Versprechen von innovativen, einfach zu bedienenden und hochwertigen Leuchten ein. Die für den 1:1-Ersatz von konventionellen Installationen vorgesehenen Scheinwerfer, zeichnen sich durch eine geringere Systemleistung und einen geringen Investitionsaufwand aus. Die Auswahl zwischen verschiedenen Lichtstrompakten und asymmetrischer oder symmetrischer Optik ermöglicht den Einsatz für zahlreiche Anwendungen. Der Scheinwerfer ist mit dem QR-Code-basierten Philips Service Tag ausgestattet, der Installations- und Wartungsarbeiten unterstützt und es Ihnen ermöglicht, Ihre digitale Bibliothek mit Beleuchtungselementen und Ersatzteilen zu erstellen.

Produkt Daten

Allgemeine Eigenschaften		Steuerungsschnittstelle	-
Lampenfamiliencode	LED420 [LED module 42000 lm]	Elektrischer Anschluss	3-poliger Anschlussblock
Farbe der Lichtquelle	730 Warmweiß	Kabel	Kabel 1,0 m mit Wieland-/Adels-kompatiblem Stecker, 3-polig
Lichtquelle austauschbar	Ja	IEC-Schutzart	Schutzklasse I
Anzahl Vorschaltgeräte	2 Einheiten	Entflammbarkeitszeichen	D [Für Montage auf leicht entflammaren Oberflächen]
Betriebsgerät	PSU [elektronisches Betriebsgerät, schaltbar]	CE-Zeichen	ja
Betriebsgerät inklusive	Ja	ENEC-Zeichen	ENEC plus mark
Optikelement	nein [-]	Garantiedauer	5 Jahre
Typ optische Abdeckung/Linse	FG [Flachglas]	Optiktyp im Außenbereich	Symmetrisch
Ausstrahlungswinkel Leuchte	73° x 26°		

CoreLine tempo X-Large

Hinweise	* Bei extremen Umgebungstemperaturen kann die Leuchte automatisch abgedimmt werden, um Komponenten zu schützen
Konstanter Lichtstrom	Nein
Anzahl Leuchten pro Sicherung mit 16 A Typ B	4
EU RoHS-konform	Ja
LED-Modultyp	LED
Servicefreundlichkeitsklasse	Klasse C, Leuchte, ohne Wartungsteile, wartungsfrei
Produktfamiliencode	BVP140 [CORELINE TEMPO X-LARGE]

Lichttechnische Daten

Nach oben gerichtete Lichtstromrate	0
Standardaufneigung Aufsatzmontage	0°
Standardaufneigung Ansatzmontage	0°

Elektrische Kenndaten

Eingangsspannung	220 bis 240 V
Eingangsfrequenz	50 bis 60 Hz
Einschaltstrom	53 A
Einschaltzeit	0,3 ms
Leistungsfaktor (min.)	0,99

Dimmen

Dimmbar	Nein
---------	------

Mechanische Kenndaten

Gehäusematerial	Aluminiumdruckguss
Reflektor-Material	-
Optisches Material	Acrylat
Material optische Abdeckung/Linse	Glas
Befestigungsmaterial	Stahl
Montagevorrichtung	MBA [Verstellbarer Bügel]
Form optische Abdeckung/Linse	flach
Ausführung optische Abdeckung	Klar
Gesamte Länge	540 mm
Gesamte Breite	560 mm
Gesamte Höhe	70 mm
Effektive Projektionsfläche	0,26 m ²
Farbe	Grau
Abmessungen (Höhe x Breite x Tiefe)	70 x 560 x 540 mm (2.8 x 22 x 21.3 in)

Zulassungen und Anwendungseigenschaften

Schutzart (IP)	IP66 [Schutz gegen Eindringen von Staub, strahlwassergeschützt]
Schlagfestigkeit (IK)	IK08 [5 J vandal-geprüft]
Überspannungsschutz (allgemein/differenziell)	-

Initialkennwerte (IEC konform)

Lichtstrom-Neuwert (Systemlichtstrom)	36120 lm
Lichtstromtoleranz	+/-7%
Initiale Leuchtenlichtausbeute	131 lm/W
Initiale ähnlichste Farbtemperatur	3000 K
Init. Farbwiedergabeindex	>70
Anfängliche Farbsättigung	(0.434, 0.403) SDCM <5
Systemleistung	275 W
Toleranz Leistungsaufnahme	+/-11%
Init. Farbwiedergabeindextoleranz	+/-2

Lebensdauer kennwerte (IEC konform)

Ausfallrate des Betriebsgeräts bei mittlerer Nutzlebensdauer von 75.000 Std.	7,6 %
Ausfallrate des Betriebsgeräts bei mittlerer Nutzlebensdauer von 100.000 Std.	10 %
Lichtstromstabilität bei mittlerer Nutzlebensdauer* von 75.000 Std.	L90
Lichtstromstabilität bei mittlerer Nutzlebensdauer* von 100.000 Std.	L96

Anwendungsparameter

Umgebungstemperaturbereich	-40 bis +50 °C
Bemessungs-Umgebungstemperatur	25 °C

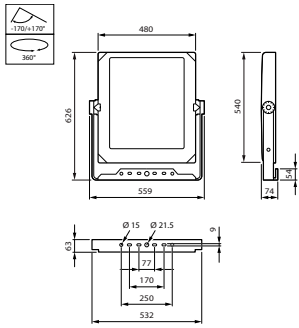
Produktdaten

Gesamt-Produktcode	871869990529300
Bestell-Produktname	BVP140 LED420-4S 36K1/730 PSU S
EAN/UPC - Produkt	8718699905293
Bestellcode	90529300
Anzahl pro Verpackung	1
SAP-Zähler - Pakete pro Außenkarton	1
SAP-Material	912300057778
Nettogewicht (Einzelteil)	17,000 kg



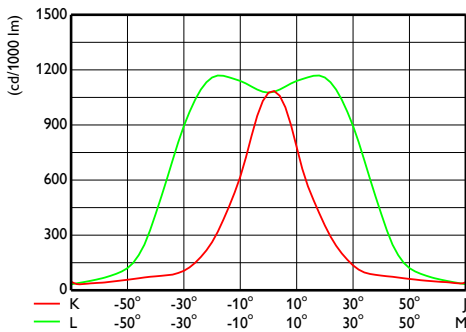
CoreLine tempo X-Large

Abmessungsskizzen

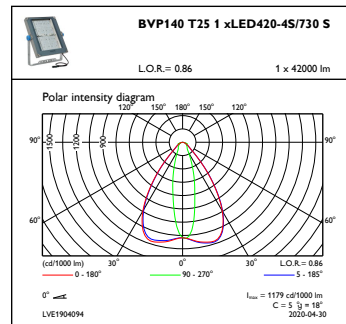


CoreLine Tempo BVP110/120/125/130/140

Photometrische Daten



OFCS1_BVP140T251xLED420-4S730S



OFPC1_BVP140T251xLED420-4S730S

