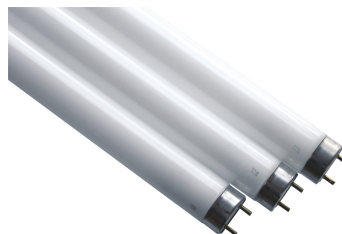


Leuchtstofflampe T8 26x330mm

Artikel-Nr.: 44292

Leuchtstofflampe T8, G13, hellweiß. Ersatz für die Leuchtstofflampen der ersten Generation. Das Licht dieser Leuchtstofflampe hat eine sehr gute Farbwiedergabe (Ra 1B).



Energieeffizienzklasse: nicht kennzeichnungspflichtig

Lampenleistung:	10 W
Lichtstrom:	675 lm
Sockel:	G13
Farbwiedergabeindex CRI:	80-89
Farbtemperatur:	4000 K
Lampenform:	Stab
Lampenlichtausbeute:	68 lm/W
Lichtfarbe:	840
Lichtfarbe nach EN 12464-1:	neutralweiß 3300 bis 5300 K
Rohrdurchmesser:	26 mm
Länge:	330 mm
Interner Reflektor:	nein
Farbe:	ohne
Anwendung:	sonstige
Splitterschutz:	nein
Zündstreifen:	nein
Schnellstart:	nein
Starterloser Betrieb:	nein
Vollspektrumlampe:	nein
Geeignet für Ex-Leuchten:	nein
Geeignet für Notlicht:	nein
Doppelwandig:	nein
Für Anwendung bei niedrigen Temperaturen:	nein
Mittlere Nennlebensdauer:	8000 h
Lampenbezeichnung:	T8

Letzte Aktualisierung am: 03.05.2020 08:02:01



Altlampen sind getrennt zu entsorgen.

Alle Produktangaben sind Angaben des Herstellers und ohne Gewähr. Betriebswerte und Maße gelten mit den üblichen geringfügigen Abweichungen. Alle Maße sind Größtmaße. Die angegebene Lebensdauer versteht sich als ungefährender Richtwert und ist ohne Gewähr. Alle Abbildungen ähnl.; technische bzw. Design-Änderungen sowie Liefermöglichkeiten vorbehalten. Darüber hinaus gelten die aktuellen AGB der Scharnberger + Hasenbein GmbH.



Scharnberger + Hasenbein Elektro GmbH
Calenberger Straße 21 · 31171 Nordstemmen
Tel. 0 50 69 80 63 - 0 · Fax: 0 50 69 80 63 - 63
info@sh-licht.de · www.sh-licht.de