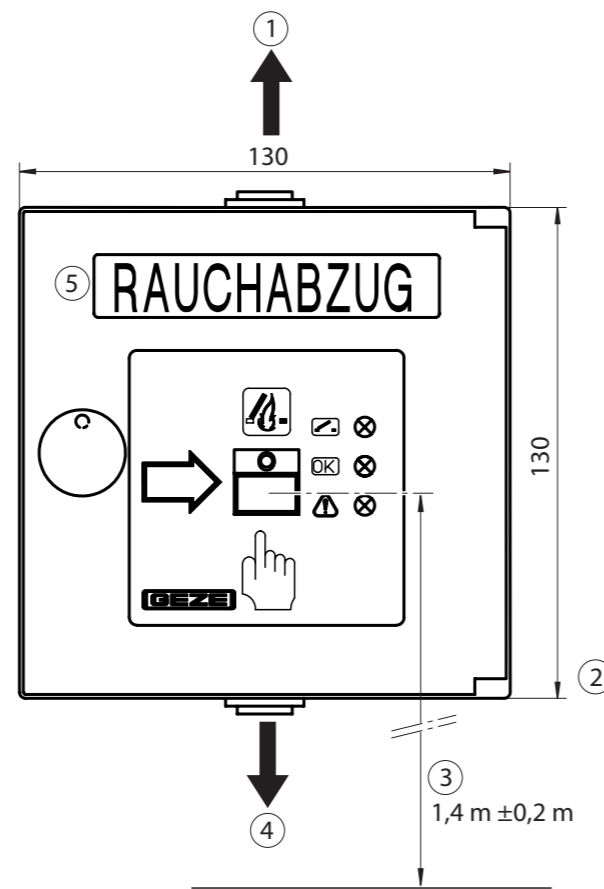


Kurzbeschreibung

- Der RWA-Taster FT4 K-24V DC dient zur manuellen Auslösung bei Gefahr (Feuer).
- Aufputzgehäuse
- Schaltleistung max. 100 mA bei 24 V DC.
- Glasscheibe auswechselbar.
- Lieferbare Farben:
 - orange (ähnlich RAL 2011)
 - rot (ähnlich RAL 3000)
 - blau (ähnlich RAL 5009)
 - grau (ähnlich RAL 7035)
 - gelb (ähnlich RAL 1018)

Montage

- ! Der RWA-Taster muss gut sichtbar im Treppenhaus oder Flur montiert werden und darf nicht durch einen offenen Türflügel verdeckt werden.



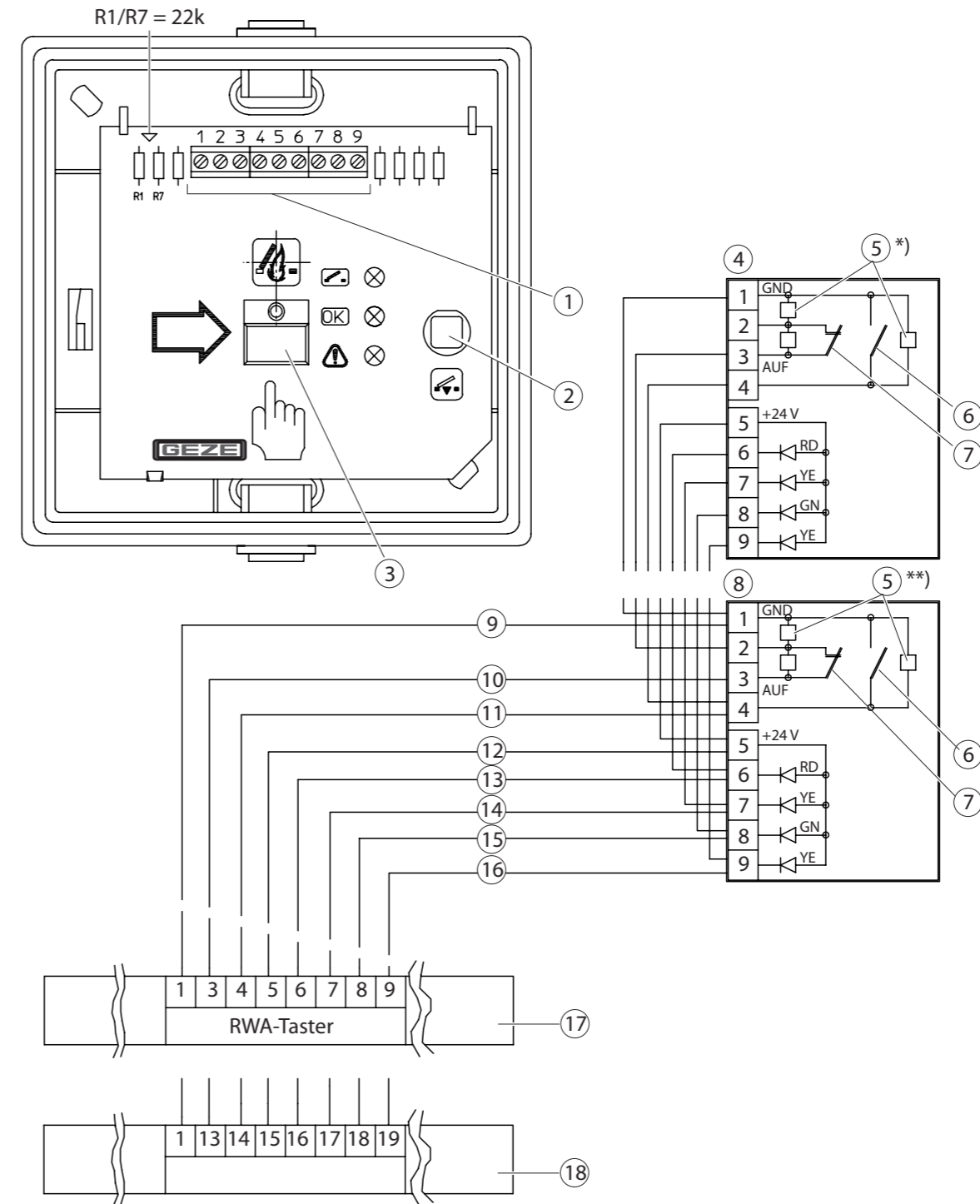
- 1 zur Notstromsteuerzentrale oder Abzweigdose
4 × 2 × 0,8 mit Schirm
- 2 Tiefe 32 mm
- 3 Abstand RWA-Taster – Fussboden
- 4 zur Abzweigdose des nächsten RWA-Tasters FT4 K-24 V DC
4 × 2 × 0,8 mit Schirm
- 5 Klebeschild „Rauchabzug“

Erstinbetriebnahme

- ▶ RWA-Taster nach den Anschlussplänen der verwendeten Notstromsteuerzentrale anschließen.
- ▶ Funktion testen.
- ▶ Klebeschild „Rauchabzug“ in gewünschter Sprache aufkleben.
- ▶ Nach erfolgreichem Funktionstest Tür des RWA-Tasters öffnen und Karton hinter der Glasscheibe entnehmen.

Anschluss und Innenschaltung

- i Die Darstellung zeigt den RWA-Taster mit geöffneter Tür.



- | | |
|---|---|
| 1 Anschlussklemmen | 10 Alarm |
| 2 ZU-/Reset-Taste | 11 ZU |
| 3 Feuer-Taste/AUF-Taste | 12 +24 V |
| 4 letzter RWA-Taster | 13 LED Feueralarm |
| 5 Endwiderstände R1/R7 | 14 LED Fenster AUF |
| *) im reihenletzten RWA-Taster belassen | 15 LED Betrieb OK |
| ***) in allen Reihenvorgängern entfernen | 16 LED Störung |
| 6 ZU-Taste | 17 Klemmleiste in der Notstromsteuerzentrale
E 260 N../..24V DC |
| 7 Feuertaste/AUF-Taste | 18 Klemmleiste in der Notstromsteuerzentrale
MBZ 300, THZ, THZ Comfort |
| 8 1. RWA-Taster | |
| 9 GND | |



Symbole und Darstellungsmittel

Um die korrekte Bedienung zu verdeutlichen, sind wichtige Informationen und technische Hinweise besonders herausgestellt.

Symbol	Bedeutung
!	bedeutet „Wichtiger Hinweis“; Informationen zur Vermeidung von Sachschäden, zum Verständnis oder zum Optimieren der Arbeitsabläufe
i	bedeutet „Zusätzliche Information“
▶	Symbol für eine Handlung: Hier müssen Sie etwas tun. ▶ Halten Sie bei mehreren Handlungsschritten die Reihenfolge ein.

Sicherheitshinweise

- Der RWA-Taster darf nur in Verbindung mit GEZE-Notstromsteuerzentralen E 260 N (VdS), MBZ 300, THZ und THZ Comfort eingesetzt werden.
- Der Anschluss erfolgt gemäß dem Anschlussplan der Notstromsteuerzentrale.
- Die Leitungsverlegung und der Anschluss darf nur von einer zugelassenen Elektrofirma vorgenommen werden.
- ▶ Bestimmungen der örtlichen Feuerwehr beachten.
- ▶ Klebeschild mit Angabe der RWA-Taster-Nummer bauseits auf die Innenseite des RWA-Tasters kleben.
- ▶ RWA-Taster vor Bauschmutz schützen.
- ▶ Den Anschlussplan im RWA-Taster befestigen.

Betrieb

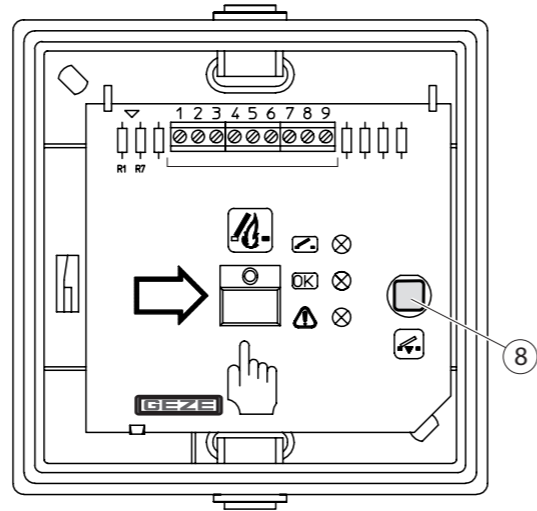
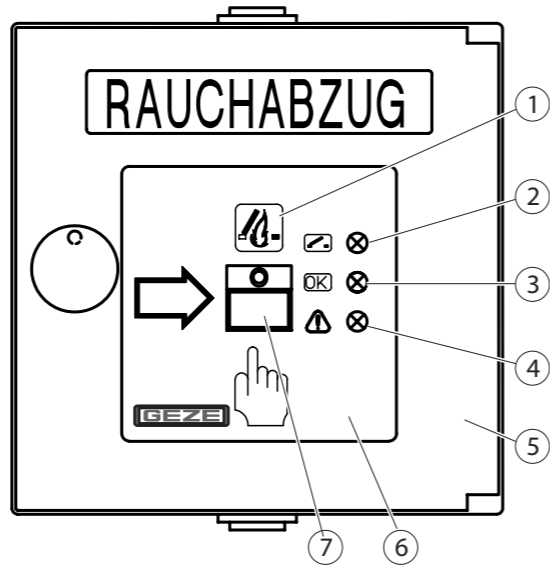
! Der RWA-Taster muss gut sichtbar im Treppenhaus oder Flur montiert werden und darf nicht durch einen offenen Türflügel verdeckt werden.

Bei Feuer

► Scheibe (6) einschlagen und Feuertaste (7) drücken.

Anzeigen während des Betriebs

Pos.	Bezeichnung	Leucht-Anzeige	Bedeutung
1	Feueralarm	rot	Nach Betätigen der Alarmtaste oder der automatischen Melder der zugeordneten Notstromsteuerzentrale
2	Fenster AUF	gelb leuchtend gelb blinkend	Fenster ist offen bzw. nicht geschlossen Motor öffnet oder schließt
3	Betrieb ok	grün	Netz- und Akku-Anschluss sind in Ordnung, es stehen keine Störungen an
4	Störung	gelb	Störung an der Notstromsteuerzentrale festgestellt, z. B. Leitungsbruch, Akku-Defekt, Sammelstörmeldung



Fenster schließen, nachdem der RWA-Taster, der Rauch-/Wärme-Melder oder der Brandmeldeanlage ausgelöst wurde:

- Tür (5) des RWA-Tasters öffnen.
- ZU-/Reset-Taste (8) drücken.
- Tür (5) des RWA-Tasters wieder schließen

Germany
GEZE Sonderkonstruktionen GmbH
E-Mail: sk.de@geze.com

GEZE GmbH
Niederlassung Nord/Ost
E-Mail: berlin.de@geze.com

GEZE GmbH
Niederlassung West
E-Mail: essen.de@geze.com

GEZE GmbH
Niederlassung Mitte
E-Mail: frankfurt.de@geze.com

GEZE GmbH
Niederlassung Süd
E-Mail: leonberg.de@geze.com

GEZE Service GmbH
E-Mail: service-info.de@geze.com

GEZE Service GmbH
Niederlassung Berlin
E-Mail: service-info.de@geze.com

Austria
GEZE Austria GmbH
E-Mail: austria.at@geze.com

Baltic States
GEZE GmbH Baltic States office
E-Mail: office-latvia@geze.com

Benelux
GEZE Benelux B.V.
E-Mail: benelux.nl@geze.com

Bulgaria
GEZE Bulgaria - Trade
E-Mail: office-bulgaria@geze.com

China
GEZE Industries (Tianjin) Co., Ltd.
E-Mail: Sales-info@geze.com.cn

GEZE Industries (Tianjin) Co., Ltd.
Branch Office Shanghai
E-Mail: chinasales@geze.com.cn

GEZE Industries (Tianjin) Co., Ltd.
Branch Office Guangzhou
E-Mail: chinasales@geze.com.cn

GEZE Industries (Tianjin) Co., Ltd.
Branch Office Beijing
E-Mail: chinasales@geze.com.cn

France
GEZE France S.A.R.L.
E-Mail: france.fr@geze.com

Hungary
GEZE Hungary Kft.
E-Mail: office-hungary@geze.com

Iberia
GEZE Iberia S.R.L.
E-Mail: info@geze.es

India
GEZE India Private Ltd.
E-Mail: office-india@geze.com

Italy
GEZE Italia Srl
E-Mail: italia.it@geze.com

GEZE Engineering Roma Srl
E-Mail: roma@geze.biz

Kazakhstan
GEZE Central Asia
E-Mail: office-kazakhstan@geze.com

Poland
GEZE Polska Sp.z o.o.
E-Mail: geze.pl@geze.com

Romania
GEZE Romania S.R.L.
E-Mail: office-romania@geze.com

Russian Federation
GEZE GmbH Representative Office
Russia
E-Mail: office-russia@geze.com

Scandinavia
GEZE Scandinavia AB
GEZE Sweden
E-Mail: sverige.se@geze.com

GEZE Norway
E-Mail: norge.se@geze.com

GEZE Finland
E-Mail: finland.se@geze.com

GEZE Denmark
E-Mail: danmark.se@geze.com

Singapore
GEZE (Asia Pacific) Pte. Ltd.
E-Mail: gezesea@geze.com.sg

South Africa
DCLSA Distributors (Pty.) Ltd.
E-Mail: info@dclsa.co.za

Switzerland
GEZE Schweiz AG
E-Mail: schweiz.ch@geze.com

Turkey
GEZE GmbH Türkiye - Istanbul
E-Mail: office-turkey@geze.com

Ukraine
Repräsentanz GEZE Ukraine TOV
E-Mail: office-ukraine@geze.com

United Arab Emirates/GCC
GEZE Middle East
E-Mail: geze@emirates.net.ae

United Kingdom
GEZE UK Ltd.
E-Mail: info.uk@geze.com

GEZE GmbH
P.O.Box 1363
71229 Leonberg
Germany

Tel.: 0049 7152 203-0
Fax: 0049 7152 203-310
www.geze.com

136257-01

