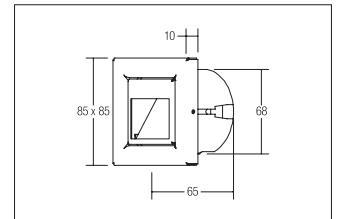


LED-Wandeinbauleuchte

Artikel-Nr. 10129203

LED-Wandeinbauleuchte, edelstahl, quadratisch. Einbaumontage, Wandmontage. Inkl. Konverter zum Anschluss an 230 V-Netzspannung, schaltbar, und Hohlwand-Montagedose Ø DA: 68 mm / Einbautiefe: 65 mm. Montageart: Einbaumontage, Montageort: Wandmontage, Material: Edelstahl / Aluminium / Kunststoff, Schutzart: nach DIN EN 60529: IP20, Schutzklasse: (EN 61140) I, Spannung: 230V AC 50Hz, Leistung: 1.2W, Anzahl der Leuchtmittel / Fassungen: 1.0 Stk, Lichtstrom: 40lm, Farbtemperatur: 3000 K, Lichtfarbe: weiß, Abstrahlwinkel: 90°, mit Betriebsgerät, Art der Dimmung: schaltbar . Diese Leuchte enthält eingebaute LED-Lampen. Die Lampen können in der Leuchte nicht ausgetauscht werden.

Artikel-Nr.	10129203
Stand:	20.07.2021 00:44

Energieeffizienzklasse	A++ bis A
Lichtfarbe	3000 K
Lichtstrom	40 lm
Anzahl der Leuchtmittel / Fassungen	1 Stk
Material	Edelstahl / Aluminium / Kunststoff
Leistung	1,2 W
Leuchtmittel	LED
Farbwiedergabe	CRI > 80
Ansteuerung	schaltbar
Einbaudurchmesser	68 mm

Einbautiefe	65 mm
Spannung	230V AC 50Hz
Schaltungsart	Parallelschaltung
Schutzart	IP20
Schutzklasse	I
Spannungsart	AC
Länge	85 mm
Breite	85 mm
Höhe	85 mm
Maße	L x B x H: 85 x 85 mm