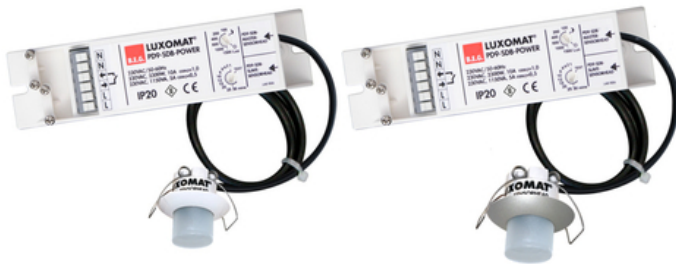


Deckenpräsenzmelder - 1-Kanal PD9-M-1C-SDB-IP65-GH



weiß matt, ähnlich
RAL9010 , Art.-Nr.: 92931

Edelstahl-Optik matt,
ähnlich RAL9022 , Art.-Nr.:
92932

Produktinformationen

Coming soon!

- Mini-Präsenzmelder speziell für Feuchträume mit großer Deckenhöhe
- Ein potentialfreier Schaltkontakt
- Ausführung als Master-Gerät
- Ein zusätzliches Slave-Gerät ist direkt anschließbar
- Weitere Funktionen über optionale Fernbedienung einstellbar
- Federklemmen für den einfachen und schnellen Einbau in abgehängte Decken und in Leuchten
- Inklusive Ø 45 mm Abdeckring und Abdecklamelle
- **Einsatzbeispiele:**
Nassräume/Badezimmer, Sporthallen/Lagerhallen

Technische Daten

Spannung:	230 V AC ±10% 50 Hz
Abmessungen:	Sensorkopf: Ø 36 x 40 mm, Leistungsteil: 154 x 38 x 25 mm
Typische Leistungsaufnahme:	2,2 W
Erfassungsbereich:	horizontal 360° (Deckenmontage)

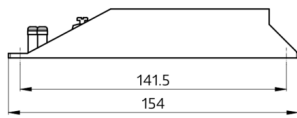
Reichweite:	max. Ø 3,5 m quer
Überwachte Fläche bei tangentialer Bewegung:	9 m ² / 6 m Montagehöhe
Montagehöhe min./max./empfohlen:	5 m / 10 m / 6 m
Schutzart/-klasse:	IP65 / Klasse III
Umgebungstemperatur:	-25 °C bis +50 °C
Gehäuse:	Polycarbonat, UV-beständig
Kabellänge:	350 cm
Kanal 1 (Lichtsteuerung potentialfrei)	
Schaltleistung:	2300 W, cos φ = 1 1150 VA, cos φ = 0,5 300 W LED max. Einschaltspitzenstrom I _p (20 ms) = 80 A
Kontaktart:	1x μ-Kontakt, potentialfreier Schließer/NO
Nachlaufzeit:	15 s - 30 min, Impuls
Einschaltschwelle:	10 - 2000 Lux Mischlichtmessung

Bestelldaten

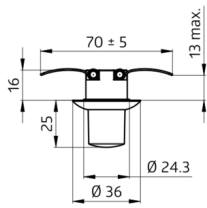
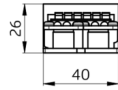
Bezeichnung	Farbe	Artikel-Nummer
PD9-M-1C-SDB-IP65-GH-DE	weiß matt, ähnlich RAL9010	92931
PD9-M-1C-SDB-IP65-GH-DE	Edelstahl-Optik matt, ähnlich RAL9022	92932

Zubehör

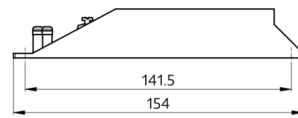
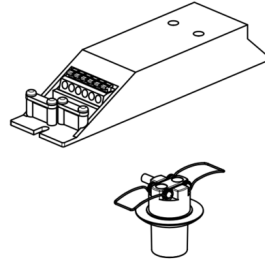
Bezeichnung	Farbe	Artikel-Nummer
BLE-IR-Adapter	schwarz	93067
IR-PD9	-	92201
IR-PD-Mini	-	92159
RC-Loeschglied	weiß	10880
Mini-RC-Loeschglied	schwarz	10882



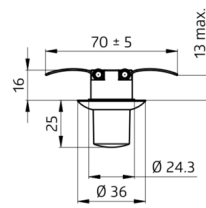
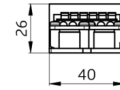
power supply



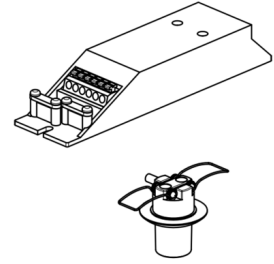
sensor head



power supply

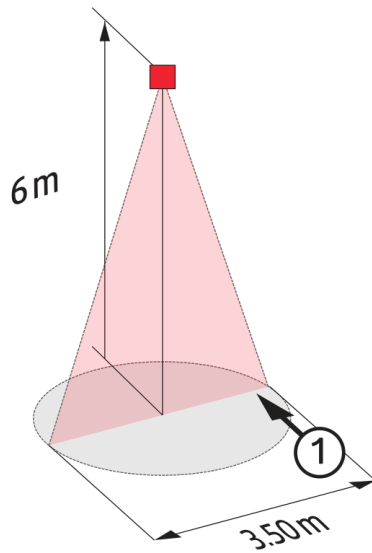


sensor head



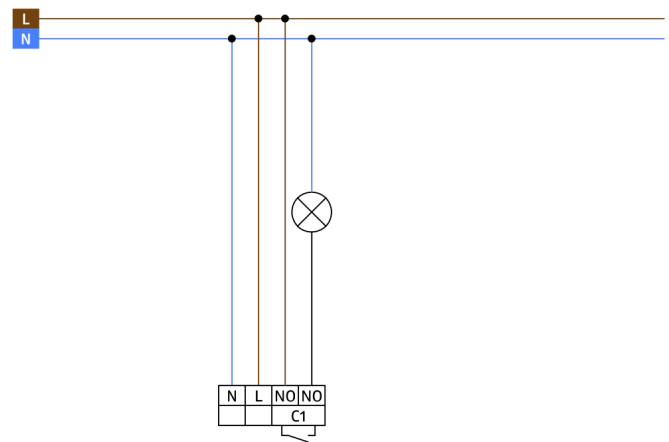
Bemaßung 92932

Bemaßung 92931



Reichweitendiagramm

1: Quer zum Melder gehen



Schaltbild