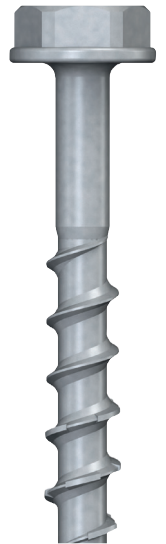


Technisches Datenblatt

Seite: 1 / 2

PBSSSKK Betonschraube Sechskantkopf Stahl

- Kopfform: Sechskantkopf
- Material: Stahl
- Oberfläche: verzinkt
- Geeignet für gerissenen und ungerissenen Beton
- Kleine Achs- und Randabstände
- Hohe Lasten
- Anwendung:
Stützen, Regalsysteme, Absturzsicherungen, Pfosten, Abhängungen
- Einsatzbereich:
Metallbau, Lagersysteme, Industrie, Objektbauten



Schrauben können zur Befestigung von Produkten für den Funktionserhalt genutzt werden!

Informationen



Art.-Nr.	ID-Nr.	Type	VPE	Länge	Gewinde- Ø	Antriebs- größe	ETA-15/0514 <small>Zur Verwendung in gerissenen und ungerissenen Beton</small>	ETA-16/0123 <small>Zur Marktüberprüfung von stützenden Systemen im Beton</small>
05105581	056210	PBSSSKK 6,0x40	100 / 15600	40 mm	7,5 mm	SW 13		X
05105582	056211	PBSSSKK 6,0x50	100 / 12900	50 mm	7,5 mm	SW 13	X	X
05105583	056212	PBSSSKK 6,0x60	100 / 12900	60 mm	7,5 mm	SW 13	X	X
05105584	056213	PBSSSKK 8,0x50	50 / 6450	50 mm	10,0 mm	SW 13	X	
05105585	056214	PBSSSKK 8,0x70	50 / 6450	70 mm	10,0 mm	SW 13	X	
05105586	056215	PBSSSKK 8,0x80	50 / 6450	80 mm	10,0 mm	SW 13	X	
05105587	056216	PBSSSKK 8,0x90	50 / 6450	90 mm	10,0 mm	SW 13	X	
05105588	056217	PBSSSKK 10,0x60	50 / 5100	60 mm	12,0 mm	SW 15	X	
05105589	056218	PBSSSKK 10,0x90	25 / 5100	90 mm	12,0 mm	SW 15	X	
05105590	056219	PBSSSKK 10,0x100	25 / 3000	100 mm	12,0 mm	SW 15	X	
05105591	056220	PBSSSKK 10,0x120	25 / 3000	120 mm	12,0 mm	SW 15	X	
05105592	056221	PBSSSKK 10,0x150	25 / 3000	150 mm	12,0 mm	SW 15	X	
05105593	056222	PBSSSKK 10,0x160	25 / 3000	160 mm	12,0 mm	SW 15	X	
05105594	056223	PBSSSKK 14,0x80	25 / 2550	80 mm	16,0 mm	SW 21	X	
05105595	056224	PBSSSKK 14,0x110	25 / 2550	110 mm	16,0 mm	SW 21	X	

PROTEC Produktmanagement • Ludwig-Erhard-Str. 21-39 • D-65760 Eschborn • www.protecclass.de

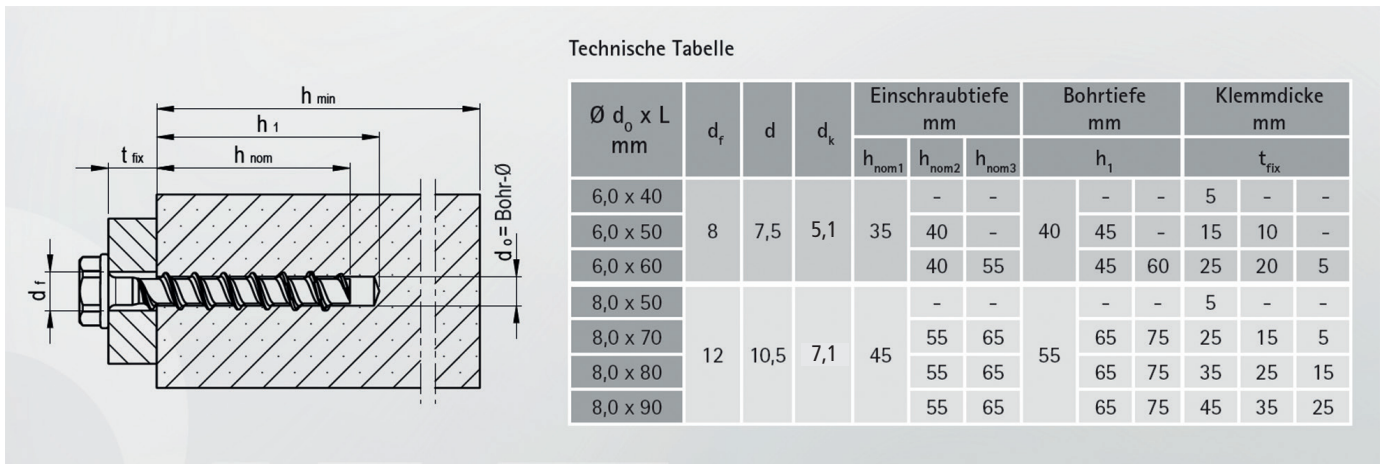
Irrtümer und technische Änderungen vorbehalten. Nachdruck sowie jegliche elektronische Vervielfältigung nur mit unserer schriftlichen Genehmigung.
Alle Rechte vorbehalten. Stand: 2020. © PROTEC.class/PROTEC.net

Technisches Datenblatt

Seite: 2 / 2

PBSSSK Betonschraube Sechskantkopf Stahl

Art.-Nr.: 05105581 - 05105587



Art.-Nr.: 05105588 - 05105595

