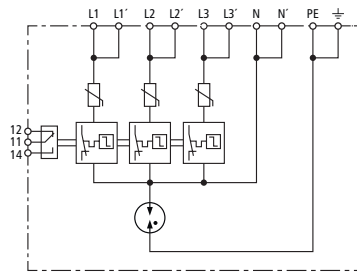
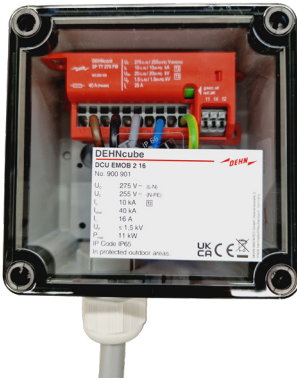
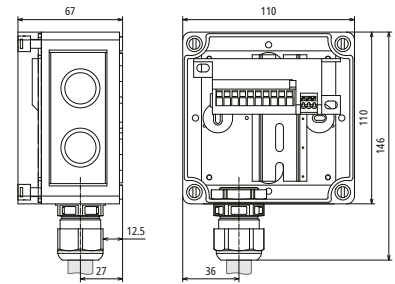


## DCU EMOB 2 16 (900 901)



Prinzipschaltbild



Maßbild

Gehäuseanschlusskasten für E-Mobility.  
Mit Überspannungsschutz und Push-In Klemmen für den Ausgang.

**NEU**

Typ	DCU EMOB 2 16
Art-Nr.	900 901
SPD nach EN 61643-11 / ... IEC 61643-11	Typ 2 + Typ 3 / Class II + Class III
Geprüft nach	EN 61439-1 / ... IEC 61439-1 EN 61439-2 / ... IEC 61439-2
Nennspannung AC ( $U_N$ )	230 V (50 / 60 Hz)
Höchste Dauerspannung AC [L-N] ( $U_L$ )	275 V (50 / 60 Hz)
Höchste Dauerspannung AC [N-PE] ( $U_C$ )	255 V (50 / 60 Hz)
Höchste Dauerspannung DC ( $U_C$ )	350 V
Nennstrom AC ( $I_N$ )	16 A
Max. Leistung	11 kW
Nennableitstoßstrom (8/20 $\mu$ s) [L-N] ( $I_n$ )	10 kA
Max. Ableitstoßstrom (8/20 $\mu$ s) [L-N] ( $I_{max}$ )	20 kA
Nennableitstoßstrom (8/20 $\mu$ s) [N-PE] ( $I_n$ )	10 kA
Max. Ableitstoßstrom (8/20 $\mu$ s) [N-PE] ( $I_{max}$ )	20 kA
Gesamtableitstoßstrom (8/20 $\mu$ s) [L+N-PE] ( $I_{total}$ )	40 kA
Kombinierter Stoß [L-N]/[N-PE] ( $U_{OC}$ )	20 kV
Schutzpegel [L-N] ( $U_p$ )	$\leq 1,5$ kV
Schutzpegel [N-PE] ( $U_p$ )	$\leq 1,5$ kV
Folgestromlöschfähigkeit [N-PE] ( $I_{eff}$ )	100 A <sub>eff</sub>
Ansprechzeit [L-N] ( $t_A$ )	25 ns
Ansprechzeit [L/N-PE] ( $t_A$ )	100 ns
Max. netzseitiger Überstromschutz in serieller Verdrahtung	20 A gG
Max. netzseitiger Überstromschutz in paralleler Verdrahtung (Stichverdrahtung)	40 A gG
Kurzschlussfestigkeit bei netzseitigem Überstromschutz ( $I_{scCR}$ )	6 kA <sub>eff</sub>
TOV-Spannung [L-N] ( $U_T$ ) - Charakteristik	335 V / 5 sec. - Festigkeit 440 V / 120 min. - sicherer Ausfall
TOV-Spannung [N-PE] ( $U_T$ ) - Charakteristik	1200 V / 200 ms. - Festigkeit
Isolationsmessung	bis 500 V DC im angeschlossenen Zustand
Funktions- / Defektanzeige	grün / rot
Anschlussquerschnitt für Push-in Klemmen	0,2 ... 6 mm <sup>2</sup> ein- / feindrätig
FM-Kontakte / Kontaktform	Wechsler
Schaltleistung AC	250 V / 0,5 A
Schaltleistung DC	250 V / 0,1 A; 125 V / 0,2 A; 75 V / 0,5 A
Anschlussquerschnitt für FM-Klemmen	max. 1,5 mm <sup>2</sup> ein- / feindrätig
Einbauort	Installation im geschützten Außenbereich
Schutzart	IP 65
Ausführung	mit Druckausgleichselement
Deckelausführung	Klarsichtdeckel mit Produkt-Kennzeichnung
Gehäusefarbe	grau
Eingang	Ölflex 5x 4 mm <sup>2</sup> , Länge 1,5 m
Ausgang	Anlagenseitiger Anschluss mit M25 Verschraubung
Abmessungen Gehäuse (b x h x d)	110 x 110 x 66 mm

## Stammdaten

Nettogewicht	0,82 kg/st
Zolltarifnummer (Komb. Nomenklatur EU)	85371098
GTIN (EAN)	4013364506183
VPE	1 ST

Änderungen in Form und Technik, bei Maßen, Gewichten und Werkstoffen behalten wir uns im Sinne des Fortschrittes der Technik vor. Die Abbildungen sind unverbindlich.