

DuoFern Funksender UP 9497 als Sensor verwenden

Mit dem Homepilot - Update auf die Version 4.3.6 steht eine neue Funktion in Verbindung mit dem Funksender UP 9497 zur Verfügung. Diese Funktion wird von neuen und alten Funksendern UP unterstützt.



Inhalt

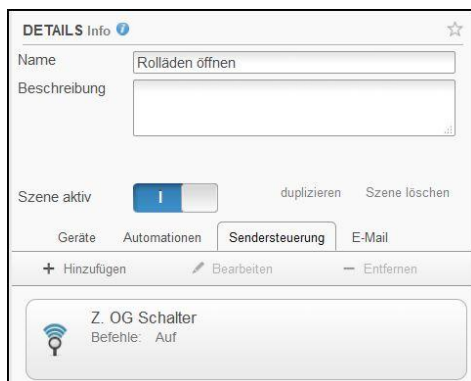
Standard Anwendung:	1
Neue Anwendung:	2
Anwendungsbeispiele:	2
Anmeldung:	3
Sensorfunktion aktivieren:	3
Auto / Manu Umschaltung:	4
Szenenerstellung:	5
Erweiterte Einstellungen Funksender UP Sensor	6

Standard Anwendung:

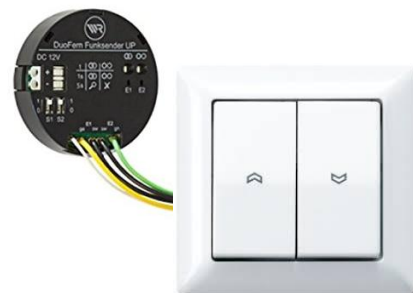
Funksender UP als Sender - wie bisher

Der Funksender UP wird in der Regel verwendet, um mit einem Taster oder Schalter des vorhandenen Schalterprogramms z.B. einen Rohrmotoraktor oder Schaltaktor anzusteuern.

Der Funksender arbeitet dabei als Sender und kann direkt bei einem oder mehreren Aktoren angemeldet werden. Zudem kann der Funksender auch am HomePilot angemeldet werden, um dann in den Szenen unter Sendersteuerung hinzugefügt zu werden. Wenn eine Szene durch einen Sender ausgeführt wird, passiert das immer ohne irgendwelche Einschränkungen. Kombination mit anderen Bedingung sind nicht möglich. Auch das Deaktivieren der Szene wird bei der Sendersteuerung nicht beachten. Die Szene wird immer ausgeführt.



Funksender als Sendersteuerung



Neue Anwendung:

Funksender UP als Sensor verwenden

Da der Funksender UP über zwei potentialfreie Eingänge verfügt, können diese auch genutzt werden, um statt eines normalen Schalters auch anderer Kontakte anzuschließen und auszuwerten zu können.

Zum Beispiel:

- Reedkontakte zur Überwachung Türen und Fenstern
- Lichtschranken
- Schwimmerschalter
- Usw.



Wichtig!!

Damit der Zustand des Kontaktes später im HomePilot richtig angezeigt werden kann, muss die Dipschalterstellung am Funksender UP immer wie folgt sein:

Dip 1 = 1
Dip 2 = 0



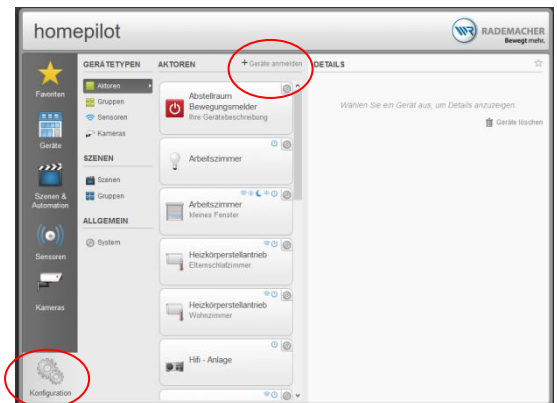
Anwendungsbeispiele:

1. Sie möchten überprüfen, ob eine Fenster oder eine Tür geschlossen oder geöffnet ist, um z.B. zu verhindern, dass Sie sich bei geöffneter Türe im Garten aussperren, weil der Rollladen automatisch schließt. Dazu wird die Automatik eines Rollladenaktors einfach ausgeschaltet.
2. Sie möchten bei Öffnung der Türe zwischen 23 Uhr und 6 Uhr eine Email bekommen und gleichzeitig im Garten die komplette Beleuchtung einschalten um ungebetene Besucher abzuschrecken.
3. Sie möchten einfach sehen, wann die Tür zuletzt geöffnet oder geschlossen wurde
4. Sie möchten den Wasserstand im Lichtschacht kontrollieren, um rechtzeitig eine Pumpe einzuschalten und gleichzeitig den Zeitpunkt der letzten Wasserstandsüberschreitung sehen.
5. Beim Schalten einer Lichtschranke innerhalb einer bestimmten Zeit möchten Sie Beleuchtungen einschalten und Emails verschicken

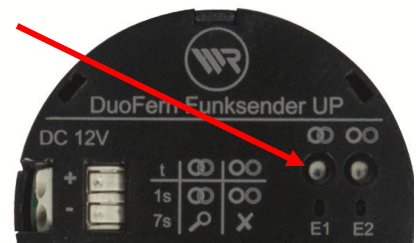


Anmeldung:

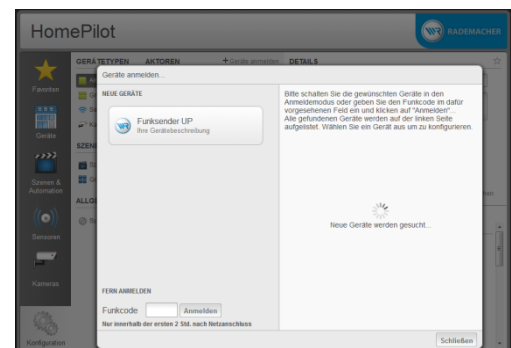
1. Melden Sie zunächst den Funksender UP am HomePilot an. Wählen Sie dazu Konfiguration > Geräte anmelden.



2. Aktivieren Sie den Anmeldemodus des Funksender UP, indem sie kurz die Verbinden-Taste mit einem dünnen Gegenstand betätigen. Nach erfolgreicher Anmeldung leuchten LED E1 und E2 für einige Sekunden grün.

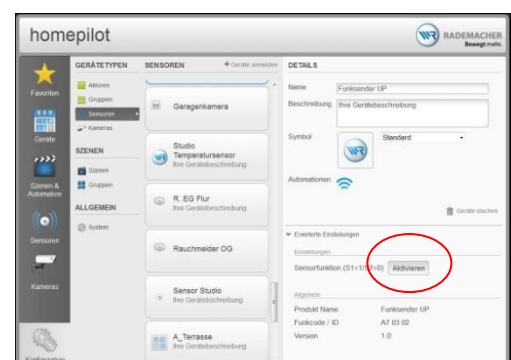


3. Das Gerät wird im HomePilot angezeigt. Name und Bezeichnung kann individuell vergeben werden und gespeichert werden. Wie bisher wird der Funksender als normaler Sender gelistet.

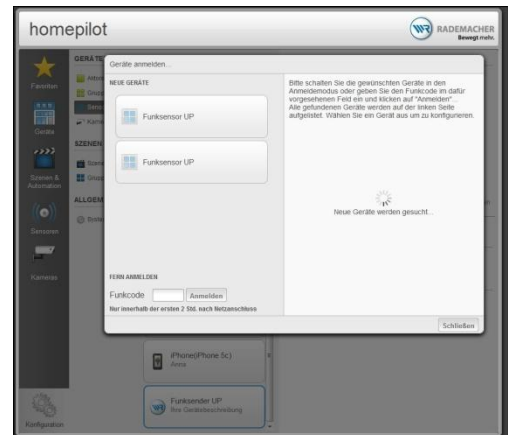


Sensorfunktion aktivieren:

4. Jetzt folgt die neue Funktion. Nachdem der Funksender abgespeichert wurde, haben Sie nun die Möglichkeit, die Sensorfunktion des angemeldeten Funksenders zu aktivieren. Klicken Sie dazu auf:
Konfiguration > Sensoren > Funksender auswählen > erweiterte Einstellungen.
Klicken Sie auf die Schaltfläche „Aktivieren“.



- Der HomePilot wechselt automatisch in den Anmeldedialog und zeigt die beiden Kanäle des Funksenders als Funksensor an. Speichern Sie beide Kanäle ab. Falls ein Kanal nicht verwendet wird, sollten Sie diesen trotzdem abspeichern und anschließend unter Konfiguration > Sensoren > Funksensor > erweiterte Einstellungen die Sichtbarkeit ausschalten.



Unter Sensoren sehen Sie beide Schließkontakte, die den Status je nach Zustand der Tür ändern.

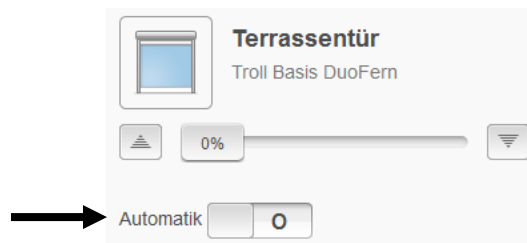
Auto / Manu Umschaltung:

Um die Vorgehensweise zu erklären, verwenden wir im folgenden das Anwendungsbeispiel 1, bei dem verhindert werden soll, dass der Rollladen der Terrassentür schließt, wenn die Tür geöffnet ist.

Fenster offen



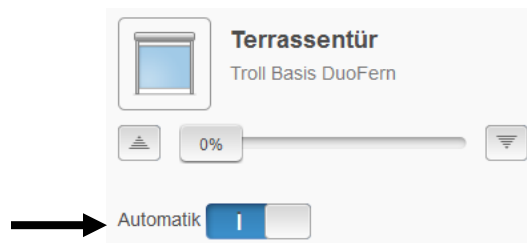
Automatik wird ausgeschaltet



Fenster geschlossen



Automatik wird eingeschaltet





Sie benötigen dazu einen Fenster-Türkontakt, der entweder direkt im Fenster verbaut ist, oder, je nach Fenstertyp nachgerüstet werden kann. Dieser Kontakt sollte ein Schließkontakt sein (Fenster zu = Kontakt geschlossen).



Zudem benötigen Sie den Funksender UP 9497



Zur Erstellung der Szenen ist der HomePilot mit aktueller Firmware notwendig.

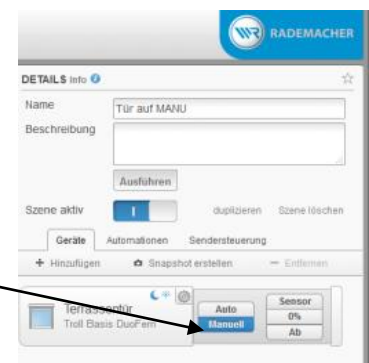
Anschluss:

Klemmen Sie den Schließkontakt des Fenstertürkontaktes an dem Eingang 1 des Funksenders UP 9497 an (gelb und schwarz) der zweite Kanal (grün und schwarz) wird in dem Fall nicht verwendet, könnte aber zur Kontrolle eines zweiten Fensters mit separatem Kontakt genutzt werden.

Szenenerstellung:

Um den Zustand des Kontaktes mit der Auto Manu Umschaltung eines Aktors zu verbinden, müssen Sie Szenen erstellen.

1. Erstellen Sie eine neue Szene mit dem Namen „Tür auf MANU“.
Fügen Sie den gewünschten Aktor hinzu und wählen Sie als Ziel dieser Szene MANUELL aus.
Manuell muss blau hinterlegt werden.



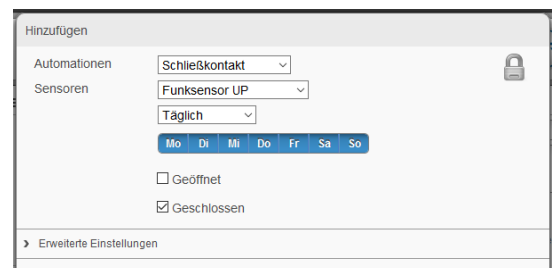
2. Klicken Sie auf Automation und fügen Sie eine neue Automation hinzu.
 - Automation = Schließkontakt
 - Sensor = der gewünschte Kanal des neuen Funksensors
 - täglich
 - Geöffnet



3. Gleiche Vorgehensweise zur Erstellung der Automatik Szene,
 - > Szene erstellen „Tür zu AUTOMATIK“
 - > Gerät hinzufügen
 - > AUTO auswählen
 - > Automation hinzufügen



- > Schließkontakt auswählen
- > geschlossen
- > Hinzufügen fertig



Erweiterte Einstellungen Funksender UP Sensor

Moduswechsel:

Je nach Art des Kontaktes (Schließer oder Öffner) kann der Modus umgeschaltet werden. Der richtige Zustand wird erst nach dem Schalten des Kontaktes synchronisiert. Öffnen und Schließen Sie den Kontakt einige Male und überprüfen Sie den Zustand.

Sichtbarkeit:

Grundsätzlich besteht die Möglichkeit, Geräte für die Normalansicht und die Apps unsichtbar zu schalten. Diese Geräte können dann nur noch in der Konfigurationsebene aufgerufen werden. Wenn Sie z.B. nur einen Kontakt des Funksenders UP nutzen.

Symbol umstellen:

mit dieser Funktion wird einfach nur das ausgewählte Symbol umgestellt, fall der Zustand des Kontaktes nicht zum Symbol passt.

