

Wand- und Deckenleuchte mit GU10 Fassung DF-4011

Bestell Nr.: DF-4011 weiß 0140401101
 Bestell Nr.: DF-4011 silber 0140401102

ACHTUNG ! Bitte lesen Sie sorgfältig die Bedienungsanleitung bevor Sie die Leuchte montieren.**Lieferumfang**

- 1x Wand- und Deckenleuchte DF-4011
- Befestigungsmaterial
- Bedienungsanleitung

Bestimmungsgemäße Verwendung

Die Leuchte dient zur Beleuchtung im Innenbereich und ist geeignet zur Montage an Wänden oder Decken.

Die Leuchte ist nur für den Einsatz in trockenen Innenräumen vorgesehen. Diese darf nicht feucht oder nass werden.

Der Betrieb der Leuchte erfolgt über die öffentliche Netzspannung (220-240V AC, 50/60Hz).

Die Leuchte darf keinen mechanischen Beanspruchungen, Vibrationen oder starken Verschmutzungen ausgesetzt werden.

Eine andere Verwendung als zuvor beschrieben kann zur Beschädigung an der Leuchte führen.

Alle Komponenten der Leuchte sind CE und EMV geprüft und erfüllen die Anforderungen der geltenden europäischen und nationalen Sicherheitsrichtlinien. Die CE Konformität wurde nachgewiesen, die entsprechenden Erklärungen sind beim Importeur hinterlegt.

Sicherheitshinweise

Bei Schäden, die durch Nichteinhaltung dieser Bedienungsanleitung verursacht werden, erlischt die Gewährleistung! Für Folgeschäden wird keine Haftung übernommen!

Für Sach- und Personenschäden, die durch unsachgemäße Handhabung oder Nichteinhaltung der Sicherheitshinweise verursacht werden, wird keine Haftung übernommen!

- Aus Sicherheits- und Zulassungsgründen (CE) ist ein Umbau und/oder Veränderung der Leuchte nicht gestattet. Zerlegen Sie die Leuchte niemals.
- Der Aufbau der Leuchte entspricht der Schutzklasse I. Der Schutzleiter muss an die Leuchte angeschlossen werden. Steht am Montageort kein Schutzleiter zur Verfügung, so darf die Leuchte dort nicht angeschlossen/betrieben werden. Verlegen Sie in diesem Fall eine Netzleitung mit Schutzleiter!
- Blicken Sie niemals direkt in das Licht der Leuchte. Durch die hohe Lichtstärke sind Augenschäden möglich.
- Befestigen Sie keine Gegenstände (z. B. Dekorationsmaterial oder Ähnliches) an der Leuchte.
- Setzen Sie die Leuchte keinen mechanischen Beanspruchungen, hohen (>50°C) oder niedrigen Temperaturen (<-20°C), direkter Sonneneinstrahlung oder starken Vibrationen aus.
- Die Leuchte darf niemals in Räumen bzw. Umgebungsbedingungen montiert und betrieben werden, in denen explosive oder brennbare Gase, Dämpfe oder Stäube vorhanden sind bzw. vorhanden sein können! Es besteht Brand- und Explosionsgefahr!
- Beachten Sie in gewerblichen Einrichtungen die Unfallverhütungsvorschriften des Verbandes der gewerblichen Berufsgenossenschaften für elektrische Anlagen und Betriebsmittel.
- Die Installation und Montage der Leuchte darf nur durch eine qualifizierte Elektrofachkraft (z. B. Elektriker) erfolgen, die mit den einschlägigen Vorschriften (z. B. VDE) vertraut ist.
- Durch unsachgemäße Arbeiten an der Netzspannung gefährden Sie nicht nur sich selbst, sondern auch andere.

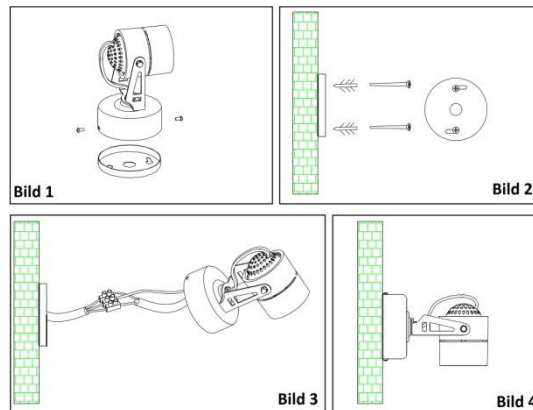
Montage

Bitte achten Sie bei der Montage der Leuchte auf die zuvor beschriebenen Sicherheitshinweise und die bestimmungsgemäße Verwendungen.

Montieren Sie die Leuchte an einer ebenen und stabilen Decke / Wand. Je nach Untergrund sind geeignete Schrauben und Dübel zu verwenden.

1. Schalten Sie vor der Montage der Leuchte die Sicherung und den dazugehörigen FI-Schalter aus, so dass die Netzleitung allpolig von der Netzspannung getrennt ist.

2. Überprüfen Sie anschließend die Netzleitung zur Leuchte auf Spannungsfreiheit, verwenden Sie dazu ein geeignetes Messgerät.
3. Bestimmen Sie die Position der Leuchte und markieren Sie diese. Dazu kann die Montageplatte der Leuchte als Schablone verwendet werden. Bohren Sie anschließend die Löcher für die Dübel.
4. Nehmen Sie die Montageplatte von der Leuchte, indem Sie die zwei am Deckenring befindlichen Schrauben herausdrehen (Bild 1).
5. Befestigen Sie die Montageplatte mit geeigneten Schrauben an der zuvor bestimmten Montageposition (Bild 2).
6. Verbinden Sie die Netzleitung (\varnothing 0.5 - 1.5mm²) mit der Anschlussklemme der Leuchte. Achten Sie dabei auf die richtige Zuordnung der Leitungen: (N =Neutralleiter = blaues Kabel / L = Phase = braunes Kabel / \oplus Schutzleiter = gelb/grünes Kabel) (Bild 3).
7. Setzen Sie die Leuchte wieder auf die Montageplatte und drehen Sie die zwei Schrauben wieder hinein. Vergewissern Sie sich, dass die Leuchte fest sitzt und nicht herunter fallen kann (Bild 4).

**Leuchtmittel einsetzen / Tauschen****ACHTUNG !**

Schalten Sie vor der Montage / vor dem Wechsel des Leuchtmittels die Sicherung und den dazugehörigen FI-Schalter aus.

1. Entnehmen Sie den Sprengring aus der Leuchte, indem Sie die beiden Seiten des Sprengrings zusammen drücken und diesen nach vorne aus der Leuchte herausziehen.
2. Setzen Sie ein zugelassenes GU10 Leuchtmittel (max.50W / max. 60mm lang) in die Leuchte ein, indem Sie das Leuchtmittel in die Fassung einsetzen und dieses mit einer leichten Drehung nach rechts in der Fassung fixieren.
3. Schalten Sie die Sicherung und den dazugehörigen FI-Schalter wieder ein und überprüfen Sie die Funktion der Leuchte (Lichtschalter einschalten).

Wartung und Pflege

Schalten Sie die Leuchte vor dem Reinigen aus und trennen Sie diese von der Netzspannung (Sicherung ausschalten)!

Die Leuchte ist für Sie bis auf eine gelegentliche Reinigung wartungsfrei. Zerlegen Sie die Leuchte niemals.

Gelegentlich sollte die Frontseite der Leuchte von Staub und Schmutz befreit werden, um eine einwandfreie Funktion und Lichtverteilung zu gewährleisten.

Äußerlich sollte die Leuchte nur mit einem sauberen, weichen und trockenen Tuch abgewischt werden. Bei starken Verschmutzungen kann das Tuch mit etwas Wasser angefeuchtet werden.

Verwenden Sie auf keinen Fall aggressive Reinigungsmittel oder chemische Lösungen. Dadurch kann das Gehäuse angegriffen werden (z. B. Verfärbung).

Entsorgung

Entsorgen Sie die Leuchte am Ende ihrer Lebensdauer gemäß den geltenden gesetzlichen Bestimmungen.

Technische Daten

Leistung:	max. 50W	Fassung:	GU10
Nennspannung:	220-240V AC	Leuchtmittel:	\varnothing 50mm
Drehbar:	355°	Schutzklasse:	I
Schwenkbar:	90°	Schutzart:	IP20