

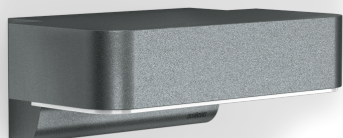
## Sensor-LED-Außenleuchte

# L 800 SC

anthrazit

EAN 4007841 065690

Art.-Nr. 065690



Downlight L 825

LED

30 years (Ø 4,5h / day)

3000 K

3000K warm-white



intelligent high frequency sensor 160°



1 - 5 m



IP44



2 - 1000 lux



5 sec - 15 min



soft light start



10% basic brightness

### Funktionsbeschreibung

Die modernste Außenleuchte der Welt. Designer-Sensor-Außenleuchte L 800 SC mit unsichtbarem Hochfrequenzsensor, ideal für Hauseingänge und Gebäudefronten, 7,5 W STEINEL LED-Lichtsystem, 466 lm, 160° Abstrahlwinkel, Reichweite von 1 - 5 m, für stilvolles Downlighting, inkl. Soft-Lichtstart und optionaler Handnotbetätigung für 4 Stunden. Kabellos vernetzbar per Bluetooth und über kostenlose App einstellbar und steuerbar.

# L 800 SC

anthrazit  
 EAN 4007841 065690  
 Art.-Nr. 065690

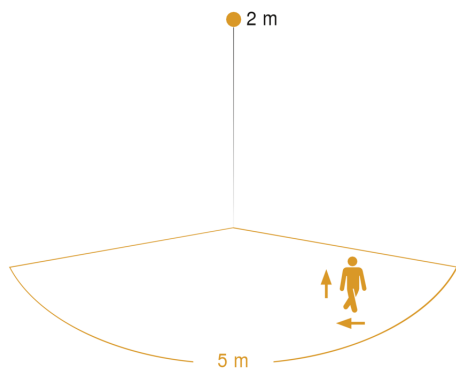


## Technische Daten

Abmessungen (L x B x H)	145 x 230 x 88 mm
Netzanschluss	220 – 240 V / 50 – 60 Hz
Montagehöhe max	2,50 m
Sensortechnologie	iHF (Intelligente Hochfrequenz-Technik)
Sendeleistung	
Leistung	7,5 W
Vernetzung	Ja
Art der Vernetzung	Master/Master
Slavebetrieb einstellbar	Ja
gemessener Lichtstrom (360°)	466 lm
Farbtemperatur	3000 K
Mit Leuchtmittel	Ja, LED-Leuchtmittel
Leuchtmittel	LED nicht austauschbar
Lebensdauer LED L70B50 (25°)	> 60000 Std
Sockel	Ohne
LED Kühlsystem	Active & Passive Thermo Control
Mit Bewegungsmelder	Ja
Erfassungswinkel	160 °
Unterkriechschutz	Ja
segmentweise Ausblendung	Nein
Elektronische Skalierbarkeit	Ja
Mechanische Skalierbarkeit	Nein
Reichweite Detail	Einstellbarer Erfassungsbereich auf 2 Achsen
Reichweite Radial	r = 5 m (35 m <sup>2</sup> )

Reichweite Tangential	r = 5 m (35 m <sup>2</sup> )
Dämmerungsschalter	Ja
Dämmerungseinstellung	2 – 2000 lx
Zeiteinstellung	5 s – 60 Min.
Grundlichtfunktion	Ja
Grundlichtfunktion Zeit	1-30 Min., ganze Nacht
Hauptlicht einstellbar	50 - 100 %
Funktionen	Bewegungssensor
Softlichtstart	Ja
Dauerlicht	schaltbar, 4 h
Schlagfestigkeit	IK03
Schutzart	IP44
Schutzklasse	II
Umgebungstemperatur	-20 – 40 °C
Sendereichweite	30 m
Werkstoff des Gehäuses	Aluminium
Werkstoff der Abdeckung	Kunststoff opal
Herstellergarantie	3 Jahre
Inkl. Hausnummernbogen	Nein
Einstellungen via	App, Bluetooth
Mit Fernbedienung	Nein
Variante	anthrazit
VPE1, EAN	4007841065690

## Sensorerfassungsbereich



Mögliche Montagehöhe: 1,80 m – 2,50 m  
 Orange: radial und tangential

## Maßzeichnung



Sensor-LED-Außenleuchte

# L 800 SC

anthrazit

EAN 4007841 065690

Art.-Nr. 065690



## Schaltplan 2

