



# LEDtube Mains T5

## MAS LEDtube 1500mm UO 36W 865 T5

Die neue Philips Master LEDtube Mains T5 verleiht Ihrem Beleuchtungsprojekt Einfachheit, da Sie nicht mehr auf die Treibertechologie achten müssen: Dank ihres einzigartigen Designs lässt sich die Philips MASTER LEDtube Mains T5 direkt in Leuchten installieren, die über einen Netzanschluss betrieben werden. Das erübrigt auch die doppelte Lagerhaltung. Einfacher geht es nicht! Die Philips MASTER LEDtube Mains T5 ist absolut sicher, zuverlässig und einfach zu installieren und damit die ideale Alternative zu normalen Leuchtstofflampen für einen maximalen Wert über die gesamte Lebensdauer durch hohe Energieeinsparungen und niedrigere Wartungskosten.

### Produkt Daten

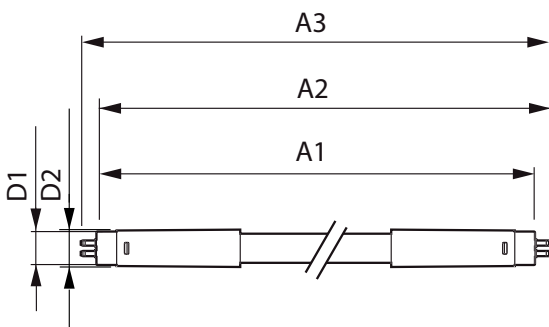
| Allgemeine Eigenschaften        |                       | Restlichtstrom am Ende der Nennlebensdauer 70 % (Nom.) |              |
|---------------------------------|-----------------------|--|--------------|
| Socket                          | G5 [ G5]              |  |              |
| EU RoHS-konform                 | Ja                    |  |              |
| Nennlebensdauer (Nom)           | 50000 h               |  |              |
| Schaltzyklus                    | 200000X               |  |              |
| Technische Type                 | 36-80W                |  |              |
| Lichttechnische Daten           |                       | Elektrische Kenndaten                                  |              |
| Farbcode                        | 865 [ CCT von 6500 K] | Eingangsfrequenz                                       | 50 bis 60 Hz |
| Ausstrahlungswinkel (Nom)       | 200 °                 | Power (Rated) (Nom)                                    | 36 W         |
| Lichtstrom (Nom)                | 5600 lm               | Lampenstrom (Nom)                                      | 160 mA       |
| Lichtfarbe                      | Cool Daylight         | Startzeit (Nom)  | 0,5 s        |
| Ähnlichste Farbtemperatur (Nom) | 6500 K                | Aufwärmzeit bis 60 % Licht (Nom.)                      | 0,5 s        |
| Nennlichtausbeute (nom.)        | 155,00 lm/W           | Leistungsfaktor (Nom)                                  | 0,9          |
| Farbkonsistenz                  | <6                    | Spannung (Nom)   | 220-240 V    |
| Farbwiedergabeindex (Nom.)      | 80                    |  |              |
|                                 |                       | Temperaturkenndaten                                    |              |
|                                 |                       | Umgebungstemperatur (max.)                             | 45 °C        |
|                                 |                       | Umgebungstemperatur (min.)                             | -20 °C       |
|                                 |                       | Lagertemperatur (max)                                  | 65 °C        |
|                                 |                       | Lagertemperatur (min)                                  | -40 °C       |

# LEDtube Mains T5

|  |  |
|--|--|
| Gehäusetemperatur (max)                        | 75 °C  |
| <b>Dimmen</b>                                  |  |
| Dimmbar  | Nein   |
| <b>Mechanische Kenndaten</b>                   |  |
| Kolbenausführung                               | Satiniert  |
| Kolbenmaterial                                 | Glass  |
| Produktlänge                                   | 1500 mm  |
| Kolbenform                                     | Röhre, doppelseitig gesockelt                      |
| <b>Zulassungen und Anwendungseigenschaften</b> |  |
| Energieeffizienz-Label (EEL)                   | A++  |
| Energiesparendes Produkt                       | ja   |
| Zeichen & Zertifikate                          | RoHS compliance CE KEMA-<br>KEUR(DEKRA) Zertifikat |

|                                     |                                  |
|-------------------------------------|----------------------------------|
| Energieverbrauch kWh/1.000 Std.     | 36 kWh                           |
| <b>Produktdaten</b>                 |                                  |
| Gesamt-Produktcode                  | 871951429054900                  |
| Bestell-Produktname                 | MAS LEDtube 1500mm UO 36W 865 T5 |
| EAN/UPC - Produkt                   | 8719514290549                    |
| Bestellcode                         | 29054900                         |
| Anzahl pro Verpackung               | 1                                |
| SAP-Zähler - Pakete pro Außenkarton | 10                               |
| SAP-Material                        | 929002475002                     |
| Nettogewicht (Einzelteil)           | 0,196 kg                         |

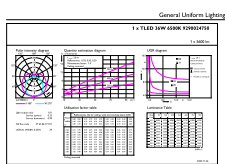
## Abmessungsskizzen



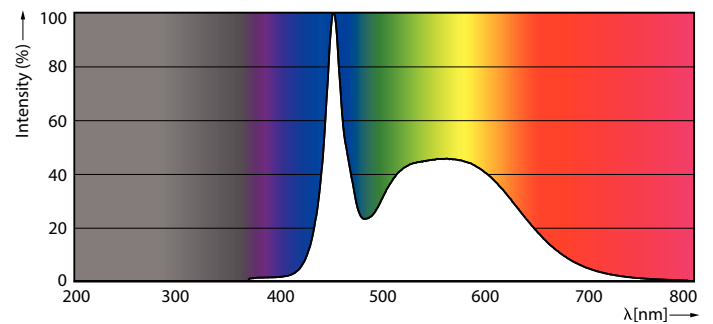
TLED 1500mm Mains 36W 5600lm 6500K G5

| Product                             | D1      | D2      | A1      | A2        | A3        |
|-------------------------------------|---------|---------|---------|-----------|-----------|
| MAS LEDtube 1500mm UO<br>36W 865 T5 | 15,5 mm | 18,8 mm | 1449 mm | 1456,1 mm | 1463,2 mm |

## Photometrische Daten



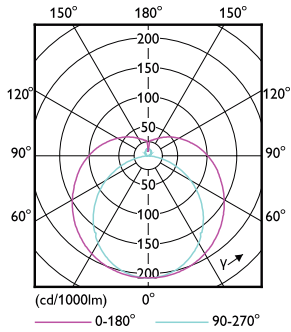
LEDtube MAS 36W G5 5600lm 865



LEDtube MAS 36W G5 5600lm 865

# LEDtube Mains T5

## Photometrische Daten



LEDtube MAS 36W G5 5600lm

## Lebensdauer



LEDtube 50K-LED



LEDtube 50K FailureRate-LED



LEDtube MAS 36W 50K LumenVsTc



LEDtube 50K-LMP

# LEDtube Mains T5

## Lebensdauer



LEDtube 50K LifetimeVsTc-LED

