

# LCN-SHS

## Sensormodul für die Hutschiene

Das LCN-SHS Modul ist ein Hutschienen-Sensormodul für das LCN-Bussystem. Es verfügt über vier simulierte Ausgänge.

Weiterhin verfügt das LCN-SHS über T-, I- und P-Anschlüsse zur Aufnahme von LCN Sensoren und Aktoren.

Das interne Betriebsprogramm kann mittels der LCN-Systemsoftware LCN-PRO frei parametrierbar werden.

Üblich ist die Montage auf Hutschiene in Verteilerschränken.

### Anwendungsgebiete:

- Kostengünstige Anbindung von LCN Sensoren und Aktoren für den Verteilungseinbau, wie Tasterumsetzer, Binärsensoren (z.B. LCN-BT4H) und Relais Modulen (z.B. LCN-R8H)
- Steuerung von Beschattungen und Wintergarten, für bis zu 4 Motorpaare mit LCN-R4M2H
- Zugangskontrolle mit IR-Fernsteuerung und Transponder
- Automatiksteuerungen mit vielen Zeitgebern und Verknüpfungen
- Hierarchische Verknüpfungen von Berechtigungen
- Alarmanlagen, auch mit mehreren Zonen und komplexen Bedingungen, Blocks Schloss, Voralarm, usw.
- Verknüpfungen über Gewerkegrenzen hinweg:  
Beleuchtung ↔ Beschattung ↔ Alarm ↔ Zutritt, usw.  
= hohe Funktionalität bei kostengünstiger Mehrfachnutzung von Sensoren und Aktoren

### Hardwareausstattung:

230V Netzteil 50Hz/60Hz (110V Version lieferbar)

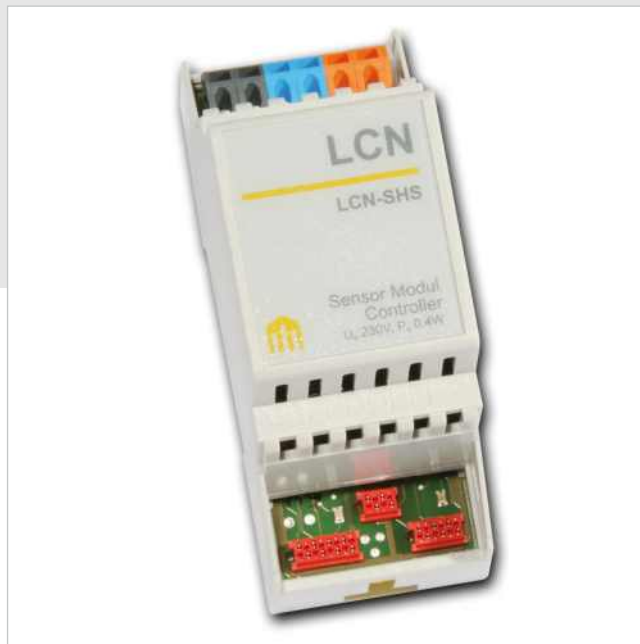
T-Anschluss für den Anschluss von bis zu 8 Tasten über Tastenumsetzer LCN-T8, LCN-TEx oder zum Anschluss von LCN-GT12, LCN-GT6 usw ...

I-Anschluss für den Betrieb von LCN-RR (IR-Fernsteuerempfänger), LCN-TS (Temperatursensor), LCN-BMI (Bewegungsmelder), LCN-GRT/-GBL/-GUS (Innenraumsensoren), LCN-ULT (Transponder-Leser), LCN-UT (Transponder-Leser), LCN-GTxD (Display-Sensortaster), LCN-BT4H/R (Binär- & Tastensensor) usw ...

P-Anschluss als digitaler Ein-/Ausgang für Erweiterungen wie Relais LCN-R8H, LCN-R4M2H oder LCN-R2H, LCN-B8x (Binärsensoren), LCN-BS4 (Stromsensoren), usw...

### Hinweis:

Alle Funktionen können unabhängig genutzt werden und stehen deshalb gleichzeitig zur Verfügung. Detaillierte Informationen entnehmen Sie bitte der Installationsanleitung. Kein Betrieb von LCN-R1U + LCN-DDR möglich! Installation von RC-Gliedern für Schütze/Relais erforderlich.



### Funktionsbeschreibung:

#### Betriebsprogramme:

Vier simulierte Ausgänge: drei Zeitgeber (10 ms .. 40 min) ermöglichen Kurzzeittimer, Treppenhauslicht, usw.. Jeder der 4 simulierten Ausgänge bietet 100 Lichtszenen-Speicher (speichern jeweils Helligkeit und Blendzeit).

Anschluss für 8 Tasten (mit Tastenumsetzer LCN-TU4x), die **KURZ**, **LANG**, **LOS** unterscheiden: jeweils 3 Befehle an je 2 Adressen (Module oder Gruppen).

Insgesamt 32 Tasten in 4 Tabellen = 192 Befehle an 64 Ziele.

Positionssteuerung für Motoren inkl. Fahrwegbegrenzung.

LCN-Tableaufunktionen mit 4 Zuständen: **AN**, **AUS**, **BLINKEN**, **FLACKERN**. Vier Summenverarbeitungen mit je 12 Eingängen für logische Verknüpfungen und hierarchische Störmeldeverarbeitung gem. DIN.

Dekodierung des IR-Fernsteuerempfängers. Auswertung direkt oder über Zentralrechner. Funktionen für Tastenebenen, kodierte Übertragung, Senderunterscheidung, mit Transponder kombinierbar, Personenerkennung.

Weitere Funktionen:

- Zwei frei parametrierbare Stetigregler. Messwerte und Stellgrößen können beliebig im Bus verteilt sein
- Analogwertverarbeitung über Schaltschwellen oder Regler
- Transponder-Datenverarbeitung für bis zu 16 Transponder (unbegrenzt bei Betrieb der Visualisierung)
- Steuerung mit Abhängigkeiten & Verknüpfungen, Sperren und Freigeben einzelner Tasten / hierarchische Berechtigungen
- 4 Zeitgeber (1s..45Tage), 2 Zeitgeber (Relais), periodischer Zeitgeber
- Überbrückung von Netzausfällen bis 20s mit Netzausfallerkennung, usw.
- 4-stufiges Quittungs- und Meldewesen
- Funktionsquittung: die Ausführung wird eindeutig bestätigt
- Automatische Erzeugung echter Statusmeldungen für die Visualisierung, u.v.m.

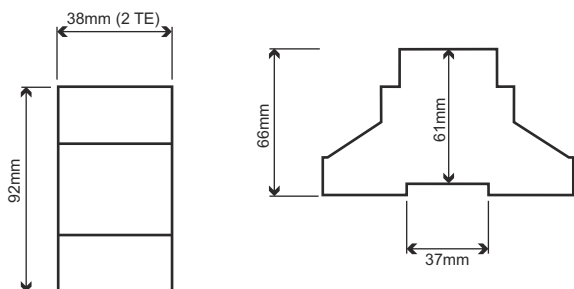
# LCN-SHS

## Sensormodul für die Hutschiene

- vier simulierte Ausgänge
- Steuert 160 Zieladressen mit max. 480 Funktionen
- T-, I- und P-Anschluss

### Abmessungen:

Maße (B x L x H): 38mm x 92mm x 66mm



Höhe: 66mm  
61mm über Hutschiene

Platzbedarf: 2TE

Montage: REG auf 35mm Tragschiene  
(DIN 50022)

### Technische Daten

#### Anschluss

Versorgungsspannung: 230VAC  $\pm 15\%$  50Hz/60Hz  
(110VAC lieferbar)

Leistungsaufnahme: 0,4W

Klemmen/Leitertyp: schraublos, massiv max.  
(Lastseite) 2,5mm<sup>2</sup> oder Litze mit  
Aderendhülse max 1,5mm<sup>2</sup>  
durchschleifbarer Strom max.  
16A

Anschluss Sensorseite: T-, I- und P-Anschluss

#### Ausgänge

Typ: 4 simulierte Ausgänge - virtuell nutzbar

#### Einbau:

Betriebstemperatur: -10°C..+ 40°C  
Luftfeuchtigkeit: max. 80% rel., nicht  
betauend

Umgebungsbedingungen: Verwendung in ortsfester  
Installation nach VDE632,  
VDE637

Schutzart: IP20

33

### Schaltplan

