


**GEZE Funkprogramm Automatik**

DE Montage- und Serviceanleitung

132159-05



## 1 Sicherheitshinweise

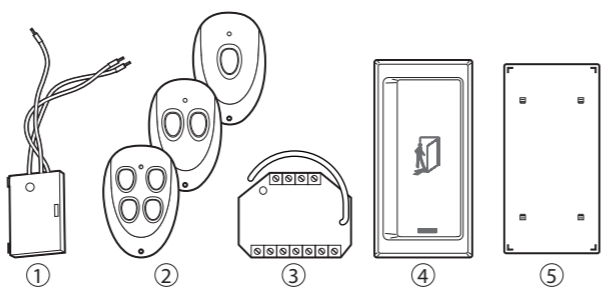
Für die Sicherheit von Personen ist es wichtig, diesen Anweisungen Folge zu leisten. Diese Anweisungen sind aufzubewahren!

- Vor Montage die Sicherheitshinweise dieser Komponenten sowie des Antriebs lesen und beachten! Gewährleistungsansprüche setzen eine fachgerechte Montage, Installation und Wartung nach den Angaben des Herstellers voraus.
- Nur Sachkundige dürfen Montage, Inbetriebnahme und Wartung durchführen. Eigenmächtige Veränderungen an der Anlage schließen jede Haftung von GEZE für resultierende Schäden aus.
- Für Reparatur- und Wartungsaufgaben nur GEZE Originalteile verwenden.
- Den neuesten Stand von Richtlinien, Normen und länderspezifischen Vorschriften beachten.
- Die Komponenten des GEZE Funkprogramms Automatik vor Bauschmutz und Wasser schützen.

## 2 Bestimmungsgemäßer Gebrauch

Das GEZE Funkprogramm Automatik dient der Ansteuerung von GEZE Automatiktüranlagen. Drahtgebundene Schalter und Taster können ergänzt oder ersetzt werden.

## 3 Funkprogramm Automatik



1. Funksendemodul WTM (Id-Nr. 131212)
2. Funkhandsender WTH-1 (Id-Nr. 131209)  
Funkhandsender WTH-2 (Id-Nr. 131210)  
Funkhandsender WTH-4 (Id-Nr. 131211)
3. Funkempfängsmodul WRM-24 (Id-Nr. 131213)
4. Flächentaster KFT, weiss (Id-Nr. 114078), niro (Id-Nr. 114077)
5. Rückplatte für den Flächentaster KFT, weiss (Id-Nr. 131219), niro (Id-Nr. 131220)

## 4 Funktionsbeschreibung

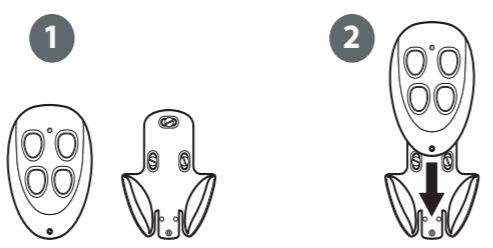
In Abhängigkeit vom Arbeitsmodus am Funkempfängsmodul sind folgende zwei Befehle möglich:

- ### 4.1 Impuls-Befehl
- ▶ Entsprechende Taste kurz drücken (< 2 Sekunden).
    - Tür fährt auf und schließt nach eingestellten Offenhaltezeiten.
- ### 4.2 Dauer-Befehl
- ▶ Entsprechende Taste lang drücken (> 2 Sekunden).
    - Tür fährt auf und bleibt offen stehen.
  - ▶ Zum Schließen der Tür die entsprechende Taste nochmals drücken.

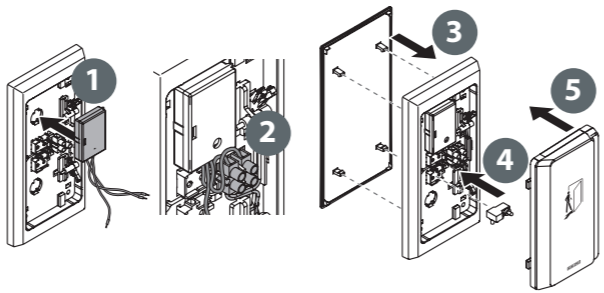
Wird die Tür über den Dauer-Befehl angesteuert und bleibt längere Zeit offen stehen, wird auf dem Programmschalter gegebenenfalls die Meldung 37, 38, 39 oder 40 "Ansteuerung länger als 4 min" angezeigt.

## 5 Montage / Anschluss

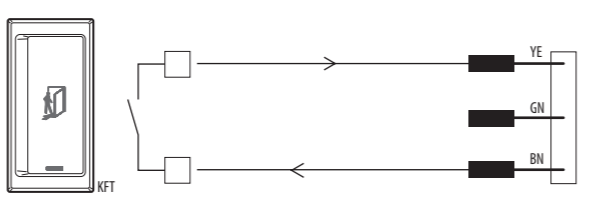
### 5.1 Anschluss Funksender



Funkhandsender mit Wandhalterung

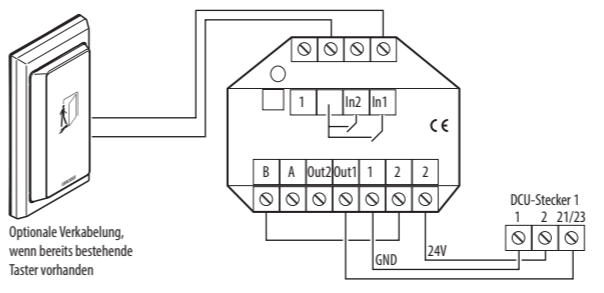


Einbau des Funksendemoduls WTM in den Flächentaster KFT

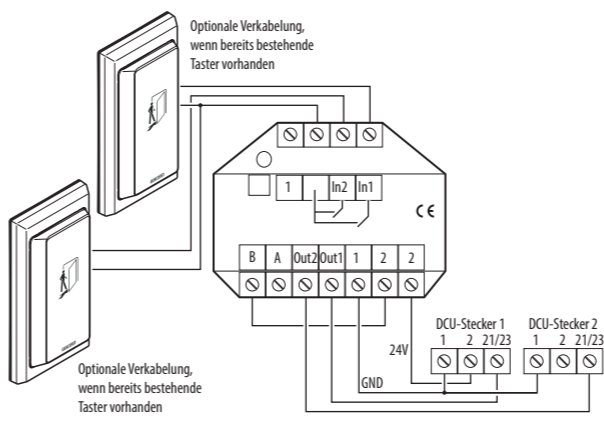


Anschluss des Funksendemoduls WTM an den Flächentaster KFT

### 5.2 Anschluss Funkempfängsmodul



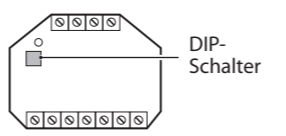
1-Kanal-Anschluss des Funkempfängsmoduls WRM-24, z. B. an eine Tür



2-Kanal-Anschluss des Funkempfängsmoduls WRM-24, z. B. an zwei Türen (gleicher Stromkreis) oder zwei Eingängen an einer Tür

### 5.3 Arbeitsmodus Funkempfängsmodul

**!** Die Einstellung des Arbeitsmodus erfolgt über den DIP-Schalter am Funkempfängsmodul, der vor der ersten Inbetriebnahme richtig eingestellt werden muss.



DIP-Schalter am Funkempfängsmodul WRM-24

Impulsbetrieb\* (siehe Kapitel 4.1):



Impuls- und Dauerbetrieb (siehe Kapitel 4.2):

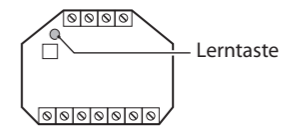


\* Werkseinstellung

## 6 Inbetriebnahme

### 6.1 Einlernen von Funksendern beim 1-Kanal-Anschluss

Das Einlernen der Funksender ist aus Sicherheitsgründen nur in den ersten 5 Minuten nach Einschalten der Betriebsspannung am Antrieb möglich.



Lerntaste am Funkempfängsmodul WRM-24

- ▶ **Lerntaste am Funkempfängsmodul für ca. 1 Sekunde drücken, um das Einlernen zu aktivieren.**
  - Das Funkempfängsmodul piepst alle 3 Sekunden 1x kurz.
  - Der Speicher für den ersten Kanal ist ausgewählt.
- ▶ **Innerhalb von 30 Sekunden die entsprechende Taste am Funksender kurz betätigen.**
  - Das Funkempfängsmodul piepst 1x lang als Bestätigung.
  - Der Funksender ist erfolgreich eingelernt und beendet das Einlernen automatisch.

Sollen weitere Funksender eingelernt werden, sind die Schritte zu wiederholen.

### 6.2 Einlernen von Funksendern beim 2-Kanal-Anschluss

Um den Funksender auf dem ersten Kanal einzulernen, sind die Schritte aus Kapitel 6.1 durchzuführen. Das Einlernen auf den zweiten Kanal erfolgt folgendermaßen:

- ▶ **Lerntaste am Funkempfängsmodul für ca. 1 Sekunde drücken.**
  - Das Funkempfängsmodul piepst alle 3 Sekunden 1x kurz.
- ▶ **Lerntaste erneut für ca. 1 Sekunde drücken.**
  - Der Funkempfängsmodul piepst alle 3 Sekunden 2x kurz.
  - Der Speicher für den zweiten Kanal ist ausgewählt.
- ▶ **Innerhalb von 30 Sekunden die entsprechende Taste am Funksender kurz betätigen.**
  - Das Funkempfängsmodul piepst 1x lang als Bestätigung.
  - Das Funkempfängsmodul ist erfolgreich eingelernt und beendet das Einlernen automatisch.

Sollen weitere Funksender eingelernt werden, sind die Schritte aus Kapitel 6.1 und / oder Kapitel 6.2 zu wiederholen.

Es können maximal 85 Funksender pro Funkempfängsmodul eingelernt werden. Sollen mehr als 85 Funksender eingelernt werden, müssen noch zusätzliche Funkempfängsmodule angeschlossen werden.

### 6.3 Löschen von Funksendern

Das Löschen der Funksender ist aus Sicherheitsgründen nur in den ersten 5 Minuten nach Einschalten der Betriebsspannung möglich.

- ▶ **Lerntaste am Funkempfängsmodul für ca. 10 Sekunden drücken.**
  - Das Funkempfängsmodul piepst 1x lang zur Bestätigung.
  - Alle eingelernten Funksender sind erfolgreich aus dem Speicher gelöscht.

Eingelernte Funksender können nur überschrieben werden. Soll ein eingelernter Funksender gelöscht werden, müssen alle eingelernten Funksender gelöscht werden.

## 7 Wartung / Batteriewechsel

### 7.1 Funkhandsender

Der Batterielebenszyklus ist auf ca. 30 000 Betätigungen ausgelegt. Bei Leistungsabfall der Batterie fängt die LED im Betrieb an zu blinken. Die Batterie sollte dann gegen eine neue Batterie A23/MN21/P23GA (Id-Nr. 131217) ausgetauscht werden.

### 7.2 Funksendemodul

Der Batterielebenszyklus ist auf ca. 50 000 Betätigungen ausgelegt. Bei Leistungsabfall der Batterie fängt die LED im Betrieb an zu blinken. Die Batterie sollte dann gegen eine neue CR 2032 Batterie (Id-Nr. 131218) ausgetauscht werden.

## 8 Technische Daten

Frequenz:	433,952 MHz
Sendeleistung:	<10 mW ERP
Reichweite:	ca. 30 m
Sicherheit:	Rolling-Code
Stromversorgung:	WTH: 12 V, Batterie A23/MN21/P23GA, 50 mA
	WTM: 3 V, CR 2032 Batterie, 220 mA
	WRM-24: 24 V, 12,5 mA (Stromaufnahme im Standby)
Relaiskontakt:	WRM-24: 2 Ausgänge 100 mA, 48 V
Abmessungen (B × H × T):	WTH: 78 × 51 × 23 mm WTM: 44 × 30 × 11 mm WRM-24: 52 × 47 × 23 mm
Schutzart:	WTH: IP 54 WTM: IP 20 WRM-24 IP 20
Lagertemperatur:	−20 bis +85 °C
Betriebstemperatur:	0 bis +50 °C
Luftfeuchtigkeit:	max. 95 %, nicht kondensierend

## 9 Konformitätserklärung

**CE** Hiermit erklärt die GEZE GmbH, dass der Funkanlagentyp GEZE Funkprogramm Automatik den Richtlinien 2014/53/EU und 2011/65/EU entspricht. Der vollständige Text der EU-Konformitätserklärung ist unter der folgenden Internetadresse verfügbar: [www.geze.com](http://www.geze.com)

 Für EU-Länder: Gemäß Richtlinie 2012/19/EU über Elektro- und Elektronikaltgeräte (WEEE).

**Germany**  
GEZE GmbH  
Niederlassung Süd-West  
Tel. +49 (0) 7152 203 594  
E-Mail: [leonberg.de@geze.com](mailto:leonberg.de@geze.com)  
GEZE GmbH  
Niederlassung Süd-Ost  
Tel. +49 (0) 7152 203 6440  
E-Mail: [muenchen.de@geze.com](mailto:muenchen.de@geze.com)  
GEZE GmbH  
Niederlassung Ost  
Tel. +49 (0) 7152 203 6840  
E-Mail: [berlin.de@geze.com](mailto:berlin.de@geze.com)  
GEZE GmbH  
Niederlassung Mitte/Luxemburg  
Tel. +49 (0) 7152 203 6888  
E-Mail: [frankfurt.de@geze.com](mailto:frankfurt.de@geze.com)  
GEZE GmbH  
Niederlassung West  
Tel. +49 (0) 7152 203 6770  
E-Mail: [duesseldorf.de@geze.com](mailto:duesseldorf.de@geze.com)  
GEZE GmbH  
Niederlassung Nord  
Tel. +49 (0) 7152 203 6600  
E-Mail: [hamburg.de@geze.com](mailto:hamburg.de@geze.com)  
GEZE Service GmbH  
Tel. +49 (0) 1802 923392  
E-Mail: [service-info.de@geze.com](mailto:service-info.de@geze.com)  
**Austria**  
GEZE Austria  
E-Mail: [austria.at@geze.com](mailto:austria.at@geze.com)  
[www.geze.at](http://www.geze.at)  
**Baltic States –**  
Lithuania / Latvia / Estonia  
E-Mail: [baltic-states@geze.com](mailto:baltic-states@geze.com)  
**Benelux**  
GEZE Benelux B.V.  
E-Mail: [benelux.nl@geze.com](mailto:benelux.nl@geze.com)  
[www.geze.be](http://www.geze.be)  
[www.geze.nl](http://www.geze.nl)  
**Bulgaria**  
GEZE Bulgaria - Trade  
E-Mail: [office-bulgaria@geze.com](mailto:office-bulgaria@geze.com)  
[www.geze.bg](http://www.geze.bg)

**China**  
GEZE Industries (Tianjin) Co., Ltd.  
E-Mail: [chinasales@geze.com.cn](mailto:chinasales@geze.com.cn)  
[www.geze.com.cn](http://www.geze.com.cn)  
GEZE Industries (Tianjin) Co., Ltd.  
Branch Office Shanghai  
E-Mail: [chinasales@geze.com.cn](mailto:chinasales@geze.com.cn)  
[www.geze.com.cn](http://www.geze.com.cn)  
GEZE Industries (Tianjin) Co., Ltd.  
Branch Office Guangzhou  
E-Mail: [chinasales@geze.com.cn](mailto:chinasales@geze.com.cn)  
[www.geze.com.cn](http://www.geze.com.cn)  
GEZE Industries (Tianjin) Co., Ltd.  
Branch Office Beijing  
E-Mail: [chinasales@geze.com.cn](mailto:chinasales@geze.com.cn)  
[www.geze.com.cn](http://www.geze.com.cn)  
**France**  
GEZE France S.A.R.L.  
E-Mail: [france.fr@geze.com](mailto:france.fr@geze.com)  
[www.geze.fr](http://www.geze.fr)  
**Hungary**  
GEZE Hungary Kft.  
E-Mail: [office-hungary@geze.com](mailto:office-hungary@geze.com)  
[www.geze.hu](http://www.geze.hu)  
**Iberia**  
GEZE Iberia S.R.L.  
E-Mail: [info.es@geze.com](mailto:info.es@geze.com)  
[www.geze.es](http://www.geze.es)  
**India**  
GEZE India Private Ltd.  
E-Mail: [office-india@geze.com](mailto:office-india@geze.com)  
[www.geze.in](http://www.geze.in)  
**Italy**  
GEZE Italia S.r.l.  
E-Mail: [italia.it@geze.com](mailto:italia.it@geze.com)  
[www.geze.it](http://www.geze.it)  
GEZE Engineering Roma S.r.l.  
E-Mail: [italia.it@geze.com](mailto:italia.it@geze.com)  
[www.geze.it](http://www.geze.it)  
**Korea**  
GEZE Korea Ltd.  
E-Mail: [info.kr@geze.com](mailto:info.kr@geze.com)  
[www.geze.com](http://www.geze.com)  
**Poland**  
GEZE Polska Sp.z o.o.  
E-Mail: [geze.pl@geze.com](mailto:geze.pl@geze.com)  
[www.geze.pl](http://www.geze.pl)

**Romania**  
GEZE Romania S.R.L.  
E-Mail: [office-romania@geze.com](mailto:office-romania@geze.com)  
[www.geze.ro](http://www.geze.ro)  
**Russia**  
OOO GEZE RUS  
E-Mail: [office-russia@geze.com](mailto:office-russia@geze.com)  
[www.geze.ru](http://www.geze.ru)  
**Scandinavia – Sweden**  
GEZE Scandinavia AB  
E-Mail: [sverige.se@geze.com](mailto:sverige.se@geze.com)  
[www.geze.se](http://www.geze.se)  
**Scandinavia – Norway**  
GEZE Scandinavia AB avd. Norge  
E-Mail: [norge.se@geze.com](mailto:norge.se@geze.com)  
[www.geze.no](http://www.geze.no)  
**Scandinavia – Denmark**  
GEZE Danmark  
E-Mail: [danmark.se@geze.com](mailto:danmark.se@geze.com)  
[www.geze.dk](http://www.geze.dk)  
**Singapore**  
GEZE (Asia Pacific) Pte. Ltd.  
E-Mail: [gezesea@geze.com.sg](mailto:gezesea@geze.com.sg)  
[www.geze.com](http://www.geze.com)  
**South Africa**  
GEZE South Africa (Pty) Ltd.  
E-Mail: [info@gezesa.co.za](mailto:info@gezesa.co.za)  
[www.geze.co.za](http://www.geze.co.za)  
**Switzerland**  
GEZE Schweiz AG  
E-Mail: [schweiz.ch@geze.com](mailto:schweiz.ch@geze.com)  
[www.geze.ch](http://www.geze.ch)  
**Turkey**  
GEZE Kapı ve Pencere Sistemleri  
E-Mail: [office-turkey@geze.com](mailto:office-turkey@geze.com)  
[www.geze.com](http://www.geze.com)  
**Ukraine**  
LLC GEZE Ukraine  
E-Mail: [office-ukraine@geze.com](mailto:office-ukraine@geze.com)  
[www.geze.ua](http://www.geze.ua)  
**United Arab Emirates/GCC**  
GEZE Middle East  
E-Mail: [gezeme@geze.com](mailto:gezeme@geze.com)  
[www.geze.ae](http://www.geze.ae)  
**United Kingdom**  
GEZE UK Ltd.  
E-Mail: [info.uk@geze.com](mailto:info.uk@geze.com)  
[www.geze.com](http://www.geze.com)

**GEZE GmbH**  
Reinhold-Vöster-Straße 21–29  
71229 Leonberg  
Germany  
Tel.: 0049 7152 203 0  
Fax: 0049 7152 203 310  
[www.geze.com](http://www.geze.com)

