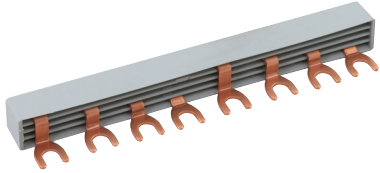


## MVS 4 8 8 (900 850)

- Ermöglicht die kompakte Verbindung der Ableiter untereinander und mit anderen Reiheneinbaugeräten



**NEU**

<b>Typ</b>	<b>MVS 4 8 8</b>
<b>Art-Nr.</b>	<b>900 850</b>
Ausführung	vierphasig
Poligkeit	8
Max. Einbaulänge	8 TE
Nennquerschnitt	10 mm <sup>2</sup>

### Stammdaten

Nettogewicht	60,96 g/st
Zolltarifnummer (Komb. Nomenklatur EU)	85369001
GTIN (EAN)	4013364460379
VPE	5 ST

Änderungen in Form und Technik, bei Maßen, Gewichten und Werkstoffen behalten wir uns im Sinne des Fortschrittes der Technik vor. Die Abbildungen sind unverbindlich.