

LABO 100 PRO-ACTIVE

nach DIN 13277 (ersetzt DIN 13221)

Ausstattung

- Ein- und unterbaufähig
- Umluftkühlung
- 2 Roste
- Automatische Abtauung
- Schlüsselschalter
- Tauwasserverdunstung
- Potentialfreier Kontakt
- Digitale Temperaturanzeige
- Gefrierschutz
- Optisches und akustisches Alarmsignal, auch bei Stromausfall
- Minimum-/Maximum-Temperaturspeicher



**MADE IN
GERMANY**

PRO-ACTIVE-Features

- Schnellere Reaktionszeit bei sich ankündigenden Störungen dank proaktiver Alarmierung
- Datenaufzeichnung auslesbar über USB-Schnittstelle mittels USB-Stick und Software
- Minimierung der Temperaturabweichung im Kühlraum
- Höchste Lagersicherheit durch aufeinander abgestimmte Komponenten

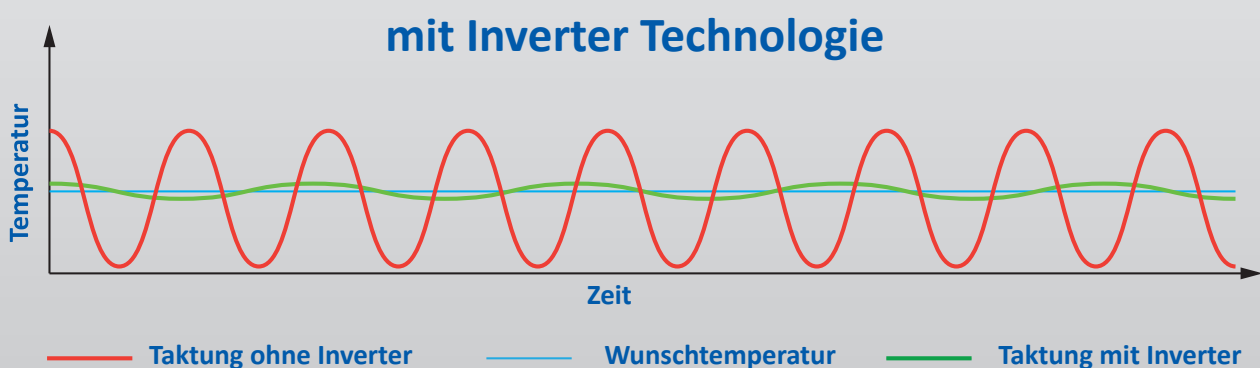


Kompressor mit Invertertechnologie

- Umweltfreundliches natürliches Kältemittel R600a.
Sehr kleiner GWP-Wert = 3 (Global Warming Potential)
- Reduzierung des Stromverbrauchs um 52% gegenüber
dem Vorgängermodell (Stromverbrauch = 0,328 kWh/24h)
- Verlängerte Lebensdauer durch bedarfsgerechte
Leistungsanpassung
- Frequenz: 50/60 Hz
- Geräuscharmer Betrieb

Wenn Sie weitere Unterstützung benötigen oder Fragen haben,
sprechen Sie uns bitte an.

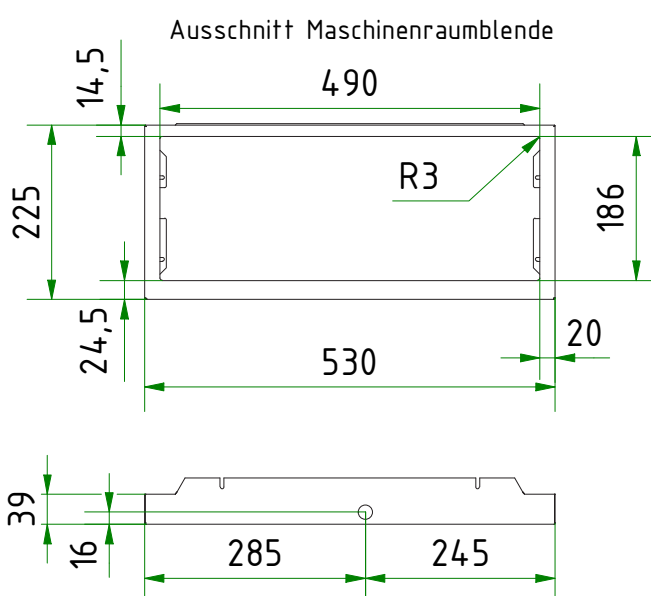
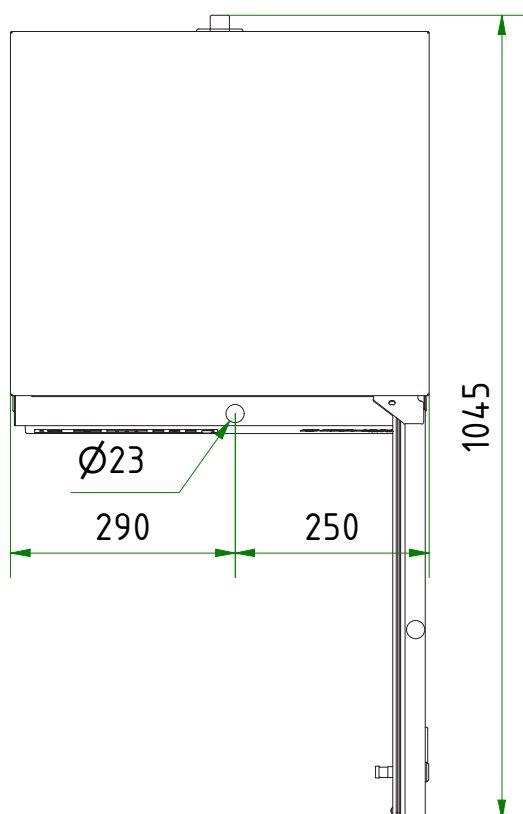
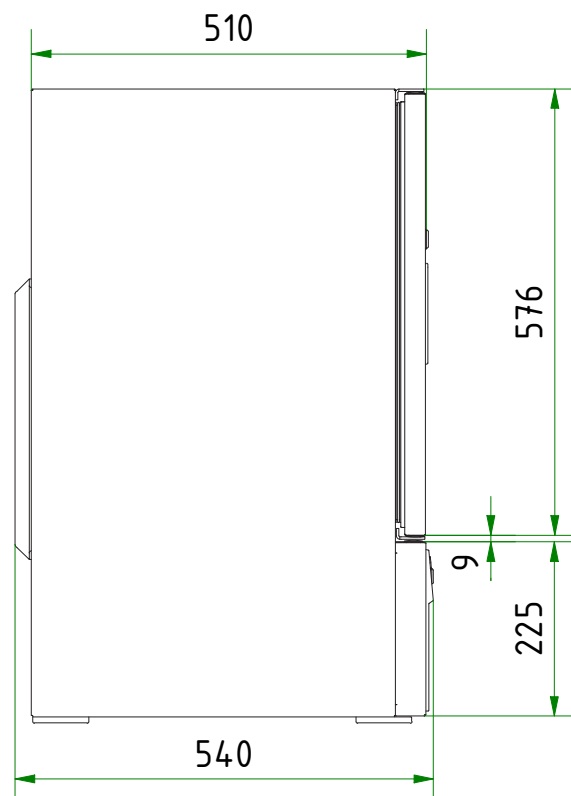
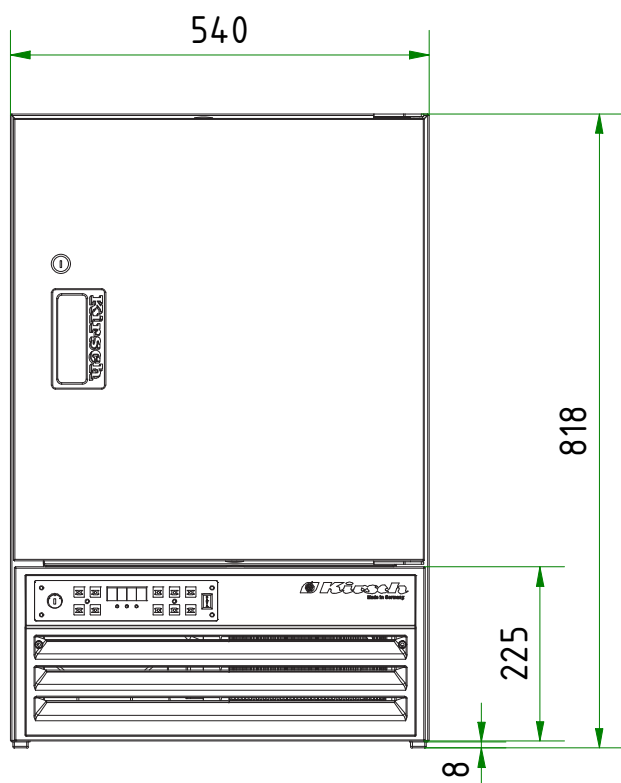
info@kirsch-medical.de
+49 (0)781 - 9227 0



- **PRO-ACTIVE-Steuerung:** Permanente, proaktive Überwachung der Leistungsdaten und Alarmierung bei Abweichungen; weltweit genaueste Temperaturregelung dank zweier serienmäßiger PT-1000 Fühler.
- **Außengehäuse** aus verzinktem Stahlblech (rostgeschützt), mit weißer, kratzfester Pulverbeschichtung. Länge des Steckerkabels 2,8 m.
- **Stellfüße verstellbar** im Frontbereich zum Ausgleich von Bodenunebenheiten.
- **Innenraum** aus schlagfestem, weißem Kunststoff, mit eingestanzten Auflagen.
- **Innenausstattung** individuell gestaltbar (ggf. Mehrpreis). Siehe Sonderausstattung.
- **Isolierung energiesparend**, extra stark, aus hochwertigem, druckgeschäumtem und umweltschonendem Material.
- **Tür** mit leicht austauschbarem Kunststoff-Magnetdichtungsrahmen, abschließbar.
- **Türanschlag wechselbar** (auch nachträglich), serienmäßig mit Rechtsanschlag (wie Abbildung).
- **Umluftkühlung**, schaltet beim Öffnen der Tür automatisch ab, sorgt für gleichmäßige Temperierung und reduziert das Temperaturgefälle auf ein Minimum.
- **Abtauung automatisch**, mit thermischer Überwachung und zeitlicher Überwachung.
- **Tauwasserverdunstung** im Kältemaschinenraum.
- **Elektronische Temperaturregelung** manipulationsgeschützt durch Schlüsselschalter. Folientastatur mit digitaler Temperaturanzeige und Minimum/Maximum-Temperaturspeicher.
- **Alarmierung und Datenaufzeichnung** auch bei Stromausfall (optisch und akustisch), die Überwachungseinheit bleibt für ca. 30 Stunden durch einen Akku in Betrieb.
- **Warnfunktionen** mit optischem und akustischem Alarmsignal bei Fehlfunktion und Stromausfall. Türöffnungsalarm nach 60 Sekunden.
- **Alarmweiterleitung** über potentialfreien Kontakt möglich (z. B. auf Mobiltelefon mit optionalem KIRSCH EVOLUTION CLOUD-Modul oder Anbindung an zentrale Leittechnik).
- **Datendokumentation** auslesbar über USB-Schnittstelle mittels USB-Stick und Software KIRSCH Datenet.
- **Gefrierschutz** gegen Minustemperaturen.
- **Kältemaschine zwangsbelüftet**, hermetisch gekapselt, energiesparend, geräuscharm, servicefreundlich. Zu- und Abluft erfolgt über frontseitiges Lüftungsgitter.
- **Leiselüfter** reduziert die Geräuschemission.

Technische Details

Kühlinhalt	95 Liter
Temperatureinstellung	ca. +2 °C bis +15 °C
Spannung	220 - 240 V, 50/60 Hz
Leistungsaufnahme	30 Watt
Normalverbrauch	0,328 kWh/24 h
Zulässige Umgebungstemperatur	von +10 °C bis +38 °C
Wärmeabgabe (max.)	142 Watt
Außenmaße (einschl. Wandabstand)	54 x 54 x 82 cm (BxTxH)
Nutzmaße	43 x 33 x 34 cm (BxTxH)
Außenmaße bei 90° geöffneter Tür	54 x 106 cm (BxT)
Rostgröße	43 x 33 cm (BxT)
Maximale Belastung Rost	25 kg
Gewicht	netto 44 kg, brutto 53 kg
Temperaturabweichung	+/-0,88 °C
Geräuschemission	44 dB(A)



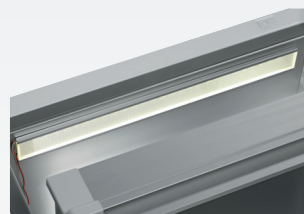
Zubehör

KIRSCH-Kühl- und Gefrierschränke bieten zahlreiche Ausstattungsoptionen, die auch am Verwendungsort noch nachrüstbar sind.



Glastür mit Schloss

Durchblick: Vermeidung von unnötigem Öffnen zur Kontrolle des Inhalts. Abschließbar.



Innenbeleuchtung Decke

Optionale, optimale und energieeffiziente Ausleuchtung des Innenraums über LED-Lichtleiste.



Schubfächer

Bis zu drei Schubfächer sind insgesamt möglich.



Zusätzliche Längs- und Querteiler

für die optimale Organisation Ihres Kühlguts.



Fahrbare Ausführung

Durch Lenk- und Bockrollen (modellabhängig).



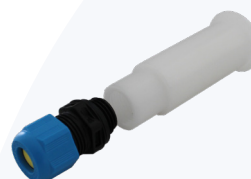
Drahtroste

Drahtroste, robust mit Tragkraft bis 40 und 50 kg.



Taufwasserschale

für die manuelle Entleerung des Taufwassers.



Kabelquetschverschraubung

Einfaches Einbringen eines externen Temperaturfühlers mit fest verbauter Kabeldurchführung.



Türkopplungsbeschlag

Verbindet die Möbeltür mit der Gerätetür.



Dekorrahmen

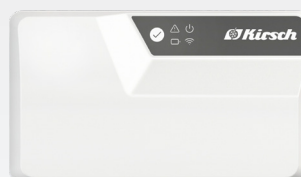
Aus Edelstahl, ermöglicht die Verblendung der Kühlschranktür mit einer Dekorplatte (Stärke max. 2 mm).

Zubehör für die Temperaturdokumentation



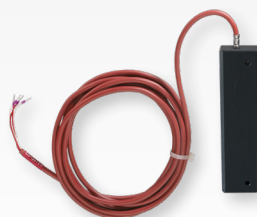
PC-KIT-NET

Automatische Temperaturdokumentation und Monitoring über Ihr Netzwerk (LAN-Verbindung).



KIRSCH EVOLUTION CLOUD-Modul

Die zuverlässige Verbindung zwischen den zu überwachenden Bereichen und der Cloud. *



Externer PT100/PT1000 mit Kälteblock

Zusätzlicher Temperaturfühler zur Anbindung an bestehendes/externes Monitoring-System.



Kreisblatt-Temperaturschreiber

Wird je nach Modell entweder in die Maschinenraumblende des Gerätes eingebaut oder in einen zusätzlichen Gehäuseaufsatz integriert.

* für mehr Informationen zu unserer Cloud, sprechen Sie uns bitte an.

Philipp Kirsch GmbH
Im Lossenfeld 14
77731 Willstätt

Telefon: +49 (0) 781 9227-0
Telefax: +49 (0) 781 9227-200
info@kirsch-medical.de

www.kirsch-medical.de



Unsere gesamte Produktübersicht finden Sie auf unserer Webseite:
www.kirsch-medical.de