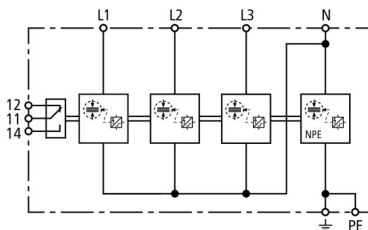


DSH B TT 255 FM (941 316)

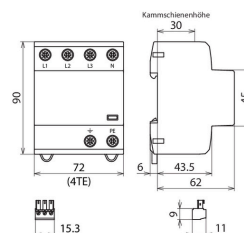
- Anschlussfertiger, anwendungsoptimierter Kombi-Ableiter Typ 1 + Typ 2 auf Funkenstreckenbasis
- Platzsparende Funkenstreckentechnologie mit nur 1 TE / Pol ermöglicht kompakte Ausführung
- Erfüllt die Mindestanforderungen nach der DIN VDE 0100-534 für das Nennableitvermögen I_n sowie das Blitzstromableitvermögen I_{imp} bei Freileitungseinspeisungen



Abbildung unverbindlich



Prinzipialschaltbild DSH B TT 255 FM



Maßbild DSH B TT 255 FM

Anschlussfertiger, anwendungsoptimierter Kombi-Ableiter für TT- und TN-S-Systeme zum Einsatz im Hauptstromversorgungssystem (3+1-Schaltung) bei Wohngebäuden ohne äußeren Blitzschutz (auch mit Freileitungseinspeisung); mit potentialfreien Fernmeldekontakt.

Typ	DSH B TT 255 FM
Art.-Nr.	941 316
SPD nach EN 61643-11 / ... IEC 61643-11	Typ 1 + Typ 2 / Class I + Class II
Energetisch koordinierte Schutzwirkung zum Endgerät (≤ 10 m)	Typ 1 + Typ 2 + Typ 3
Nennspannung AC (U_N)	230 / 400 V (50 / 60 Hz)
Höchste Dauerspannung AC (U_C)	255 V (50 / 60 Hz)
Blitzstoßstrom (10/350 μ s) [L1+L2+L3+N-PE] (I_{total})	30 kA
Blitzstoßstrom (10/350 μ s) [L-N]/[N-PE] (I_{imp})	7,5 / 30 kA
Nennableitstoßstrom (8/20 μ s) [L-N]/[N-PE] (I_n)	12,5 / 50 kA
Schutzpegel [L-N]/[N-PE] (U_P)	$\leq 1,5$ / $\leq 1,5$ kV
Folgestromlöschfähigkeit [L-N]/[N-PE] (I_{fi})	25 kA _{eff} / 100 A _{eff}
Folgestrombegrenzung / Selektivität	Nichtauslösen einer 35 A gG Sicherung bis 25 kA _{eff} (prosp.)
Ansprechzeit (t_A)	≤ 100 ns
Max. netzseitiger Überstromschutz	160 A gG
TOV-Spannung [L-N] (U_T) – Charakteristik	440 V / 120 min. – Festigkeit
TOV-Spannung [N-PE] (U_T) – Charakteristik	1200 V / 200 ms – Festigkeit
Betriebstemperaturbereich (T_U)	-40 °C ... +80 °C
Funktions- / Defektanzeige	grün / rot
Anzahl der Ports	1
Anschlussquerschnitt (L1, L2, L3, N, PE, \pm) (min.)	1,5 mm ² ein- / feindrätig
Anschlussquerschnitt (L1, L2, L3, N, PE, \pm) (max.)	35 mm ² mehrdrätig / 25 mm ² feindrätig
Montage auf	35 mm Hutschiene nach EN 60715
Gehäusewerkstoff	Thermoplast, Farbe rot, UL 94 V-0
Einbauort	Innenraum
Schutzart	IP 20
Einbaumaße	4 TE, DIN 43880
Zulassungen	VDE
FM-Kontakte / Kontaktform	Wechsler
Schaltleistung AC	250 V / 0,5 A
Schaltleistung DC	250 V / 0,1 A; 125 V / 0,2 A; 75 V / 0,5 A
Anschlussquerschnitt für FM-Klemmen	max. 1,5 mm ² ein- / feindrätig
Erweiterte technische Daten:	-----
Schutzpegel [L-PE] (U_P)	2,0 kV
Gewicht	450 g
Zolltarifnummer (Komb. Nomenklatur EU)	85363090
GTIN (EAN)	4013364328075
VPE	1 Stk.

Änderungen in Form und Technik, bei Maßen, Gewichten und Werkstoffen behalten wir uns im Sinne des Fortschrittes der Technik vor. Die Abbildungen sind unverbindlich.