

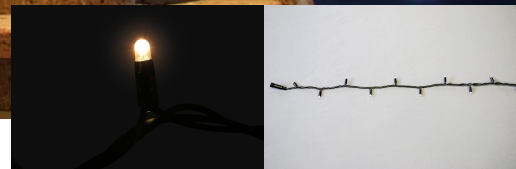


## LED String Lite® 120 - 12m

Nachfolge-Artikel zu: 018-312

**019-312**

LEDPLR-120-230VSW-WW



### Beschreibung


#### Produktbeschreibung


Als 230 V Lichterkette ist das String Lite® in den Längen 12 und 20 Meter erhältlich. Bei dieser Lichterkette sind die Lichtpunkte direkt am Trägerkabel fixiert. Eine Kette besteht meist aus mehreren Segmenten. Mit Hilfe des patentierten QUICK FIX® Systems können bis zu 16 Lichterketten problemlos aneinander gekoppelt werden. Pro Lichterkette erstrahlen 120 patentierte LED-Lichtpunkte. Jedes Segment ist separat austauschbar.

#### Dekorationsmöglichkeiten

Abhängig vom Dekorationsobjekt wirken Sting Lites® edel und verspielt zugleich. Diese Lichterkette eignet sich hervorragend zum Umwickeln von Säulen, zur Dekoration von großen Flächen, als Überspannmöglichkeit etwa von Gängen oder Hallen, zum Motivbau sowie als Konturendekoration. Die LEDs sowie das Trägerkabel sind in verschiedenen Farben erhältlich.

### Dimension

 LED warmweiß ( 120 LED )

 Schwarz

Länge: 12,00 m  
Anzahl der Segmente: 3  
Lampen pro Segment: 40  
Länge pro Segment: 4,00 m  
Watt/Segment: 3,5 W  
Watt: 10,5 W, 10,5 VA  
Max. Watt: 168 W

Betriebsspannung: 220-240 V AC 50-60Hz  
Betriebsart: Netzbetrieb  
Koppelbar: ja  
Anzahl koppelbar: 16



QuickFix® Verbindungssystem

### Verpackung - Produkt

Art der Verpackung: Sales Box  
EAN-Code: 9120049839193  
Maße (L-B-H): 22 x 17 x 7,5 cm  
Gewicht: 1,78 kg  
Produkte/Verpackung: 1

### Verpackung - Box

Art der Verpackung:  
EAN-Code:  
Produkte/VPE: 1

### Verpackung - Transport

Art der Verpackung: Brauner Karton  
EAN-Code: 9120049839209  
Maße (L-B-H): 40 x 36 x 24 cm  
Gewicht: 12,8 kg  
Produkte/VPE: 10