



Lieferumfang

- 1 aroSTOR plus
- 1 Betriebs- und Installationsanleitung
- 1 Produktdatenblatt, Energieeffizienzlabel
- 1 Transportsack
- 1 Kondensatablaufschauch

- 1 Dielektrischer Anschluss 3/4" M/M
- 2 Dielektrische Anschlüsse 1" M/M
- 2 EPP Abdeckungen
- 3 Einstellbare Füße
- 3 Halter

Besonderes Merkmal

- Warmwassertemperatur im Wärmepumpenbetrieb bis zu 60 °C möglich
- 5 Zoll Display mit Touch-Bedienelemente
- Intelligente Nutzung von selbsterzeugter Energie (PV)
- Einbindung in Smart Grids möglich (SG ready)
- Boostfunktion (einmalige Speicherladung mit maximal möglicher Leistung)
- Steckdosenfertiges Anschlusskabel (3 Meter)

Produktausstattung

- Natürliches, umweltschonendes Kältemittel R290
- Emaillierter Stahlbehälter mit Magnesium-Schutzanode
- Elektro-Zusatzheizung 1,5 kW
- Integrierter Wärmetauscher zur Einbindung von externen Wärmeerzeugern



VWL BM 200/6 230V

8000033212
Neu

Warmwasserberei-
tungs-Energieeffizi-
enzklasse



Technische Daten

VWL BM 200/6 230V

ErP

ErP-Wassererhitzer-Ener-
gieeffizienzklasse des Was-
sererhitzers

A+ (A+ → F)

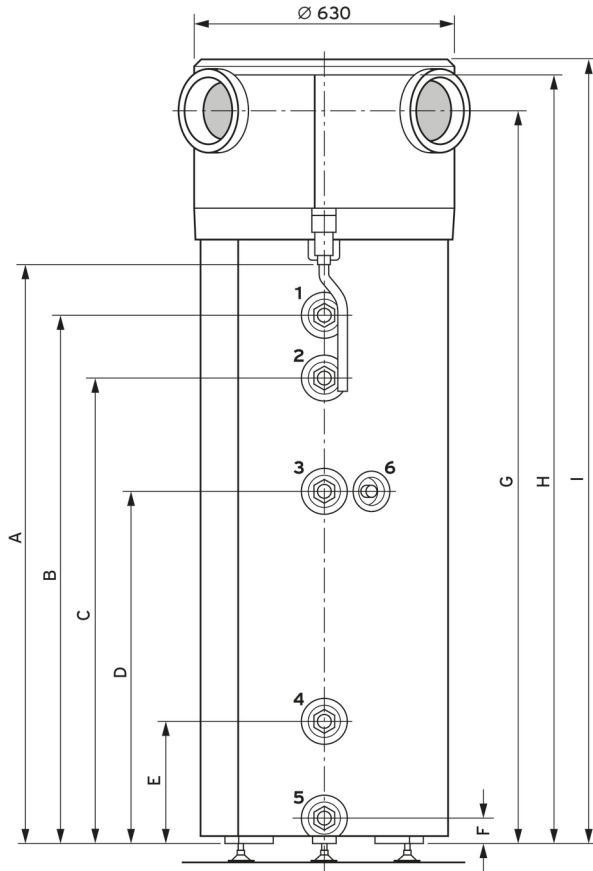
¹ Leistungsdaten nach DIN EN 14511-2018

Technische Daten	VWL BM 200/6 230V
ErP	
Jahreszeitbedingte Warmwasserbereitungs-Energieeffizienz η_{wh}	130 %
Leistung und Wirkungsgrad	
Heizleistung / Leistungsaufnahme / Leistungszahl (COP) für A7/W55 ¹	1,23 kW / 0,4 kW / 3,09
Heizleistung / Leistungsaufnahme / Leistungszahl (COP) für A14/W55 ¹	1,42 kW / 0,4 kW / 3,56
Speicher	
Nenninhalt des Speichers	194 l
Wärmetauscher	
Wärmetauscher für zusätzlichen Wärmeerzeuger (Heizfläche)	1,05 m ²
Dämmung und Wärmeverlust	
Bereitschaftswärmeverlust	0,83 kWh/24h
Elektrischer Anschluss	
Elektrische Leistungsaufnahme (max)	1,97 kW
Elektrische Leistungsaufnahme für Zusatzheizung	1,5 kW
Elektrische Spannungsversorgung	230 V (50 Hz)
Sicherungstyp	16A
Kältemittel	
Kältemittel	R290
GWP/Treibhauspotential nach Verordnung (EU)	0,02
CO ₂ -Äquivalent	0,000003 t
Kältemittelmenge	0,15 kg
Geräuschemission	
Schalleistungspegel (innen)	54 dB(A)
Schalleistungspegel (außen)	50 dB(A)
Anschlüsse	
Anschluss Kaltwasser, Warmwasser	G 1"
Anschluss Wärmequelle	Ø 160 mm
Anschluss Zirkulation	G 3/4"
Anschluss Externer Wärmeerzeuger (Vorlauf, Rücklauf)	G 1"
Abmessung	
Höhe / Breite / Tiefe	1.622 mm / 713 mm / 713 mm
Gewicht	96,6 kg

¹ Leistungsdaten nach DIN EN 14511-2018

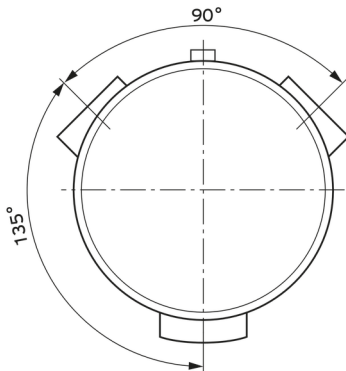
Technische Daten	VWL BM 200/6 230V
Abmessung	
Gewicht (betriebsbereit)	287,7
Einsatzgrenzen	
Temperatur Warmwasser, Wärmepumpe (max)	60 °C
Temperatur Warmwasser, Legionellenschutz (Mit Zusatzheizung) (max)	63 °C
Temperatur Warmwasser, Wärmepumpe (Mit Zusatzheizung) (max)	65 °C
Temperatur Wärmequelle (min - max)	-7 - 43 °C
Volumen Aufstellraum (Nach EN 779) (min)	20 m ³
Betriebsdruck Warmwasser (max)	8 bar
Anschlussrohr Wärmequelle (Starres Lüftungsrohr Ø 160 mm) (max)	15 m
Anschlussrohr Wärmequelle (Flexibles Lüftungsrohr Ø 160 mm) (max)	7,5 m

¹ Leistungsdaten nach DIN EN 14511-2018

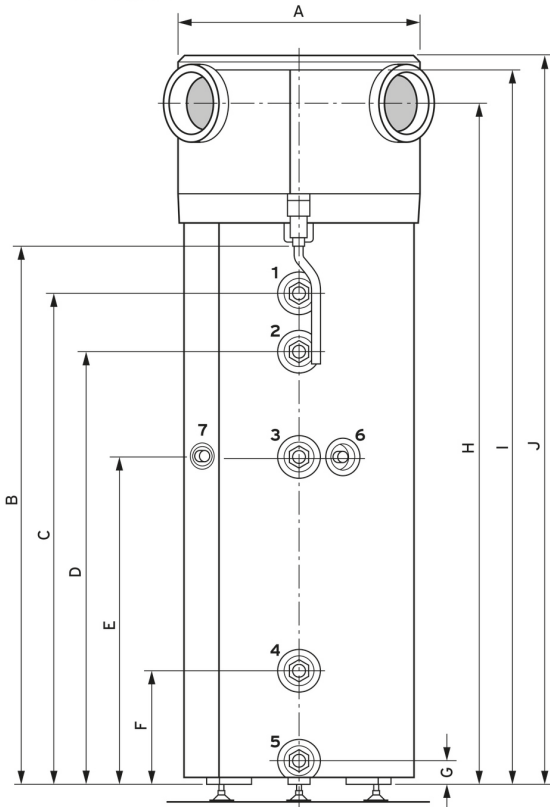


- 1 Warmwasseranschluss
- 2 Anschluss Zirkulationskreis
- 3 Heizungsvorlauf
externe Zusatzheizung
- 4 Heizungsrücklauf
externe Zusatzheizung
- 5 Kaltwasseranschluss
- 6 Sensorrohr für
externen Temperatursensor

	VWL BM 200	VWL BM 260
A	1140	1430
B	1000	1285
C	857	1133
D	857	856
E	298	298
F	60	60
G	1491	1784
H	1577	1867
I	1621	1911
Maße in mm		

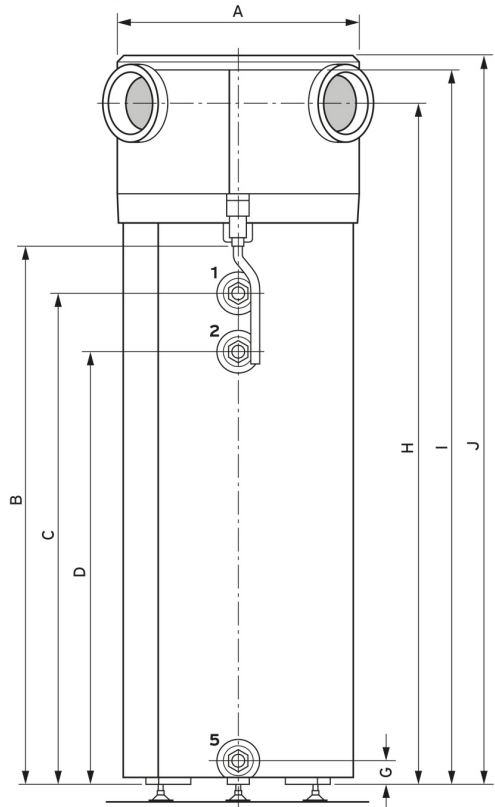


aroSTOR plus
VWL BM 200/260

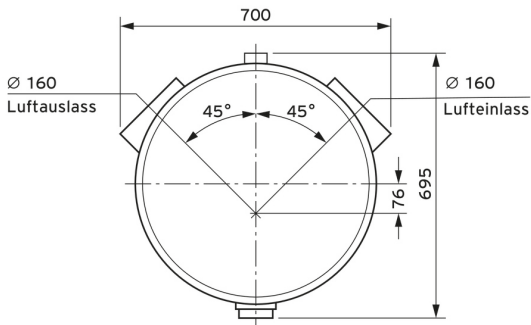


- 1 Warmwasseranschluss
- 2 Anschluss Zirkulationskreis (VWL BM 260)
- 3 Heizungsvorlauf externe Zusatzheizung
- 4 Heizungsrücklauf externe Zusatzheizung
- 5 Kaltwasseranschluss
- 6 Sensorrohr für externen Temperatursensor
- 7 Anschluss Zirkulationskreis (VWL BM 200)

aroSTOR plus
VWL B 200/260



- 1 Warmwasseranschluss
- 2 Anschluss Zirkulationskreis
- 5 Kaltwasseranschluss



	VWL BM 200	VWL BM 260	VWL B 200	VWL B 260
A	630	630	630	630
B	1140	1430	1140	1430
C	1000	1285	1000	1285
D	-	1133	857	1133
E	856	856	-	-
F	297	297	-	-
G	60	60	60	60
H	1493	1784	1491	1784
I	1577	1867	1577	1867
J	1622	1911	1622	1911
	Maße in mm		Maße in mm	