

Stand: 2024.01.30



Das Vitramo-Spiegelheizelement

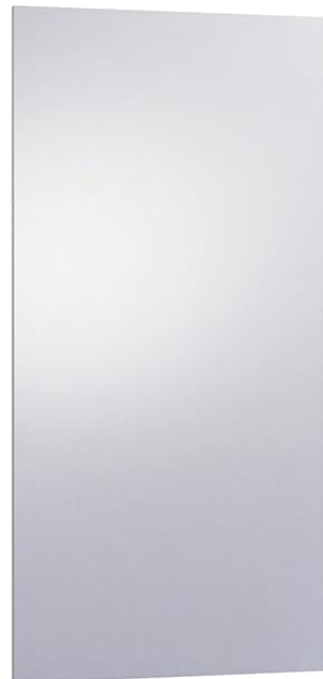
VM09060

Als Infrarotheizung wird das Wand-Spiegelheizelement VM09060 ortsfest zur Beheizung geschlossener Räume im Wohn- und Arbeitsumfeld eingesetzt. Für die Aufputz-Montage sowohl im Quer- als auch im Hochformat an der Wand geeignet.

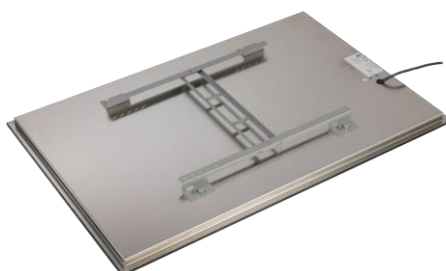
Bestehend aus einem ESG-Spiegel (5 mm dick mit runden Ecken R=5 mm), der rückseitig durch eine Heizschicht, die elektrische Energie in Wärme umwandelt, erwärmt wird.

Oberflächentemperatur max. 80 °C bei einer Umgebungstemperatur von 20 °C.

Für den Netzanschluss sind die Heizelemente mit einem Anschlusskabel aus Silikon, Farbe schwarz, 1,2 m lang ohne Netzstecker ausgestattet.



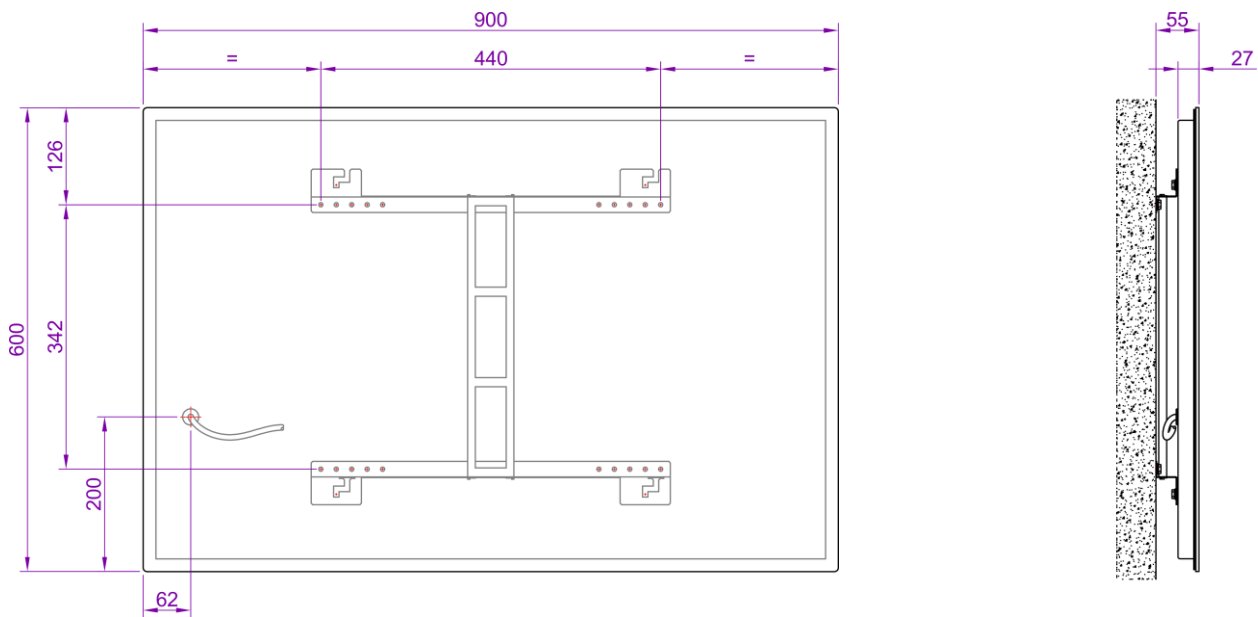
Bezeichnung:	VM09060
Montageart:	Aufputz-Montage an der Wand
Abmessung (B x H x T):	900 x 600 x 28 mm
Aufbauhöhe:	55 mm inkl. Befestigungsteile – im Lieferumfang enthalten
Gewicht:	10,9 kg
Temperatur:	max. 80 °C
Spannung:	220-240 VAC / 50 Hz
Schutzklasse:	I
Leistung:	400 W
Nennstrom:	1,7 A
Leistungsfaktor (cos φ):	1,0
Elektrischer Anschluss:	Anschlusskabel ~1,0 Meter H05SS-F 3G0,75 mit Aderendhülsen
Verpackung:	Karton – Abmessung: 1040 x 760 x 75 mm – Gewicht: 13,3 kg – VPE: 1 Stück
GTIN-Nummer:	4250939303512



Rückseite Heizelement



Bohrmaße – Aufputz-Montage

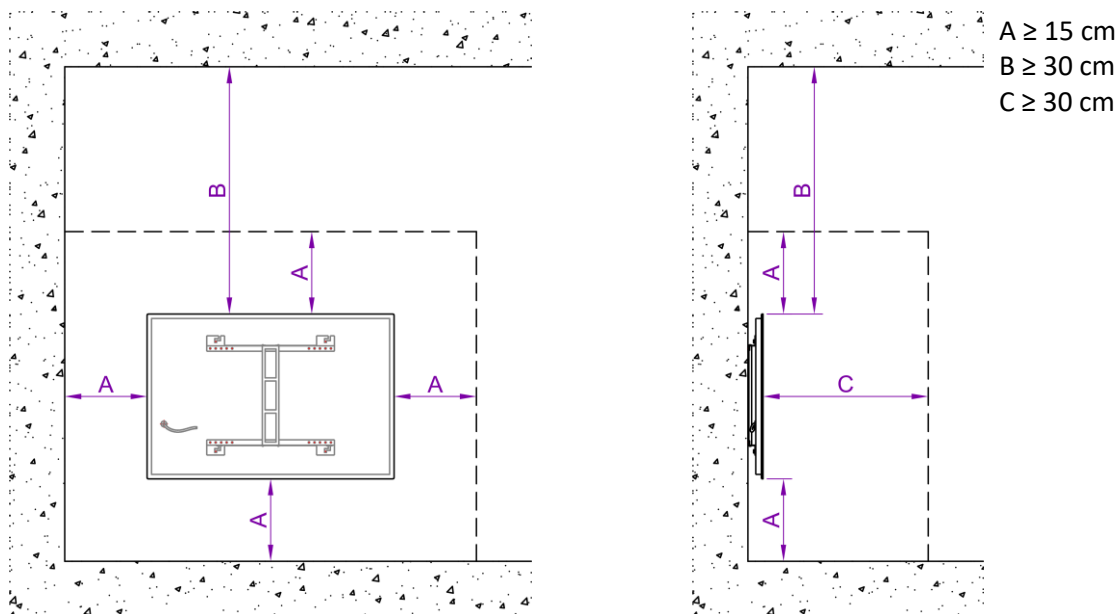


Die grauen Linien sind von der Vorderseite nicht sichtbar.



Mindestabstände

Berücksichtigen Sie bei der Montage folgende Mindestabstände:



A: Mindestabstand zur Wand, dem Boden oder anderen Gegenständen direkt neben dem Heizelement.

B: Mindestabstand zur Decke.

C: Mindestabstand zu den Gegenständen im Raum direkt vor dem Heizelement.

Raumtemperaturkontrolle

Für den Betrieb als ortsfestes Einzelraumheizgerät ist ein zusätzlicher Raumthermostat mit Wochenprogrammierung und Erkennung offener Fenster und/oder adaptiver Regelung des Heizbeginns und/oder Fernbedienoption (außerhalb des Gebäudes) erforderlich.

Für eine Ökodesign-konforme Raumtemperaturregelung empfehlen wir zwei Regelsysteme:

Die Raumtemperaturkontrolle der Baureihe VTX:

Pro Heizbereich wird das Fernbedienteil VTX-SP und mindestens eine Empfänger VTX-E oder VTX-EU benötigt. Optional kann die Fernbedienoption mittels des Gateways VTX-G installiert werden oder können die Fenster in jedem Heizbereich mit Fensterkontakten (VTX-FA, VTX-FA-B, VTX-FA-G oder VTX-FU) ausgestattet werden. Beide Optionen sind technisch möglich.

Das Raumthermostat VTD-UP:

Das Heizelement wird direkt durch den Raumthermostat geschaltet, welche auch die Raumtemperatur misst. Mit aktivierte Lernfunktion wird die in das Wochenprogramm programmierte Komforttemperatur zum eingestellten Zeitpunkt erreicht da der Thermostat das Heizbeginn adaptiv regelt.



Produktinformation

Modellkennung: Vitramo-Heizelement VM09060					
Anwendung: ortsfestes elektrisches Einzelraumheizgerät					
Angabe	Symbol	Wert	Einheit	Angabe	Wert
Wärmeleistung				Art der Wärmeleistung / Raumtemperaturkontrolle	
Nennwärmeleistung	P_{nom}	0,4	kW	einstufige Wärmeleistung, keine Raumtemperaturkontrolle	Nein
Mindestwärmeleistung (Richtwert)	P_{min}	k.A.	kW	zwei oder mehr manuell einstellbare Stufen, keine Raumtemperaturkontrolle	Nein
Maximale kontinuierliche Wärmeleistung	$P_{max,c}$	0,4	kW	Raumtemperaturkontrolle mit mechanischem Thermostat	Nein
Hilfsstromverbrauch				mit elektronischer Raumtemperaturkontrolle	
Bei Nennwärmeleistung	$e_{l_{max}}$	k.A.	kW	elektronische Raumtemperaturkontrolle und Tageszeitregelung	Nein
Bei Mindestwärmeleistung	$e_{l_{min}}$	k.A.	kW	elektronische Raumtemperaturkontrolle und Wochentagsregelung	Ja
Im Bereitschaftszustand	$e_{l_{SB}}$	k.A.	kW	Sonstige Regelungsoptionen	
				Raumtemperaturkontrolle mit Präsenzerkennung	Nein
				Raumtemperaturkontrolle mit Erkennung offener Fenster	Ja (1)
				mit Fernbedienungsoption	Ja (2)
				mit adaptiver Regelung des Heizbeginns	Ja
				mit Betriebszeitbegrenzung	Nein
				mit Schwarzkugelsensor	Nein
Hersteller:	Vitramo GmbH Zur Altenau 6 97941 Tauberbischofsheim Tel: 09341 85894-0 Web: www.vitramo.com				
Die Konformität des Heizelementes mit der Verordnung (EU) 2015/1188 (Ökodesign) ist gegeben, wenn die Raumtemperaturkontrolle durch Geräte der Baureihe VTX oder durch das Raumthermostat VTD-UP ausgeführt wird. Beachten Sie die Anleitung des Heizelementes zur Installation und Montage.					

Noten:

- 1: In Kombination mit Fensterkontakten der Baureihe VTX.
- 2: In Kombination mit Fernbedienungsoption der Baureihe VTX.

Sie finden mehr Informationen auf der Produktseite:

