



5151983B

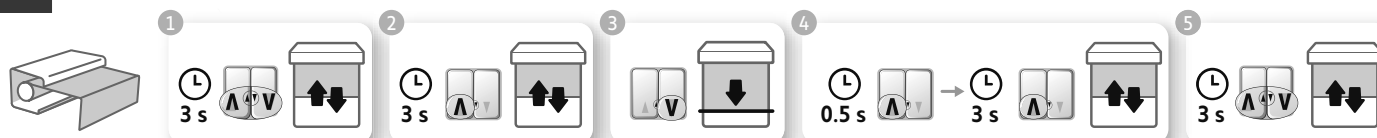
EN Orea WTShort installation guide
ORIGINAL INSTRUCTIONSComplete instruction guide available online on www.somfy.info**somfy**From the Application
"Help me by Somfy"
scan the QR code
here to find complete
setting instructions."Help me by Somfy"
available on storesGET IT ON
Google playAvailable on the iPhone
App Store

	230 V ~ 50 Hz	120 V ~ 60 Hz		
N	Blue	White		
L1	Brown	Black		
L2	Black	Red		
⏏	Green-Yellow	Green		

1

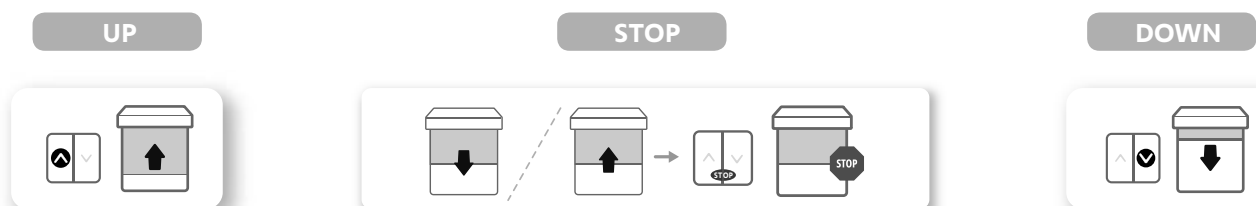
Use universal setting tool 9015971

END LIMITS SETTING

**2**

This drive does not require any maintenance operation.

USE



INSTRUCTIONS TO BE RESPECTED

These instructions apply to all Orea 50 WT, Orea 50 WT RH, Orea 60 WT drive, the different versions of which are available in the current catalogue.

FIELD OF APPLICATION

The Orea 50, Orea 50 RH, Orea 60 drives are designed to drive all types of outdoor awnings with cassette.

The Orea 50, Orea 50 RH, Orea 60 drives are designed to motorise all types of:

- Outdoor awning with or without cassette. All shearing zones shall be protected or inaccessible e.g. at a height ≥ 2.50 m from the ground or any other access level. There is no shearing risk with the front rail when e.g. the front rail moves solely by gravity with a mass of less than 15 kg or it is pushed with force less than 150 N.
- External vertical screen which front rail moves solely by gravity with a mass less than 15 kg.

LIABILITYPlease read these instructions carefully before installing and using the drive. In addition to following the instructions given in this guide, the instructions detailed in the attached **Safety instructions** document must also be observed.

The drive must be installed by a motorisation and home automation professional, according to instructions from Somfy and the regulations applicable in the country in which it is commissioned.

It is prohibited to use the drive outside the field of application described above. Such use, and any failure to comply with the instructions given in this guide and in the attached **Safety instructions** document, absolves Somfy of any liability and invalidates the warranty.The installer must inform its customers of the operating and maintenance conditions for the drive and must provide them with the instructions for use and maintenance, and the attached **Safety instructions** document, after installing the drive. Any After-Sales Service operation on the drive must be performed by a motorisation and home automation professional.If in doubt when installing the drive, or to obtain additional information, contact a Somfy adviser or go to the website www.somfy.com.**SAFETY INSTRUCTIONS FOR WIRING**

- ⚠ Cables which pass through a metal wall must be protected and isolated using a sheath or sleeve.
- ⚠ Attach cables to prevent any contact with moving parts.
- ⚠ If the drive is used outdoors, and if the power supply cable is a type H05-VVF cable, the cable should be installed in a UV-resistant duct, e.g. under a gland.
- ⚠ Leave the drive power supply cable accessible: it must be possible to replace it easily.
- ⚠ Always make a loop in the power supply cable to prevent water entering the drive.

The drive must be installed by a professionally qualified person (electrical specialist according to DIN VDE 1000-10) for drives and automations in the building services sector in accordance with the Somfy instructions and the applicable regulations in the country of commissioning.

SPECIFIC INSTRUCTIONS FOR ASSEMBLYOrea 50 : interior diameter of the tube has to be $\varnothing 47$ mm or greater.Orea 60 : interior diameter of the tube has to be $\varnothing 60$ mm or greater.SOMFY ACTIVITES SA, 74300 CLUSES FRANCE as manufacturer hereby declares that the drive covered by these instructions when marked for input voltage 230V~50Hz and used as intended according to these instructions, is in compliance with the essential requirements of the applicable European Directives and in particular of the Machinery Directive 2006/42/EC and EMC Directive 2014/30/EU. The full text of the EU declaration of conformity is available at www.somfy.com/ce. Philippe Geoffroy, Approval manager, acting on behalf of Activity director, Cluses, 11/2021

We care about our environment. Do not dispose of the appliance with usual household waste. Give it to an approved collection point for recycling.

Somfy limited, Yeadon LS19 7ZA UK hereby declares that the drive covered by these instructions when marked for input voltage 230V~50Hz and used as intended according to these instructions, is in compliance with UK legislation of Machinery safety regulations S.I.2008 N°1597. The full text of the UKCA declaration of conformity is available at www.somfy.co.uk. Steven MONTGOMERY, Managing Director Somfy Ltd UK & Ireland, Yeadon, 11/2021.**SOMFY ACTIVITES SA** 50 avenue du Nouveau Monde, 74300 CLUSES FRANCE www.somfy.com

Images are not contractually binding - 100% recycled paper - Copyright © 2021. All rights reserved. SOMFY ACTIVITES SA, Société Anonyme, capital 35.000.000 Euros, RCS Anancy, 303.970.230 - 11/2021

somfy



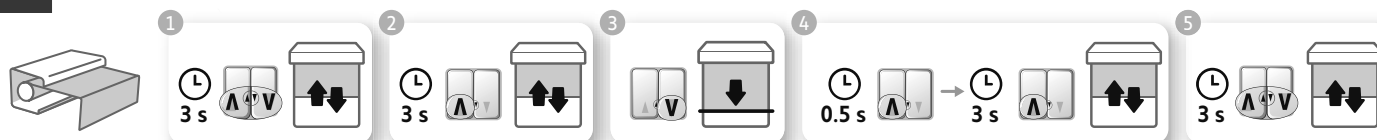
5151983B

FR Orea WTNotice d'installation abrégée
VERSION TRADUITENotice complète disponible en ligne sur www.somfy.info.**somfy**Depuis l'application
« Help me by Somfy »
scannez ce code QR
pour obtenir l'ensemble
des consignes de
réglage.« Help me by Somfy »
disponible dans les
boutiques
d'applications

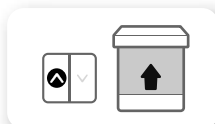
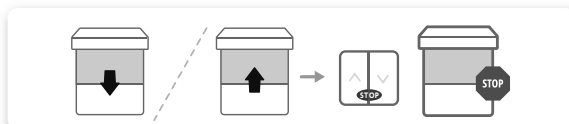
	230 V ~ 50 Hz	120 V ~ 60 Hz		
N	Bleu	Blanc		
L1	Marron	Noir		
L2	Noir	Rouge		
⊥	Vert et jaune	Vert		

1**RÉGLAGE DES FINS DE COURSE**

Utiliser le câble de réglage universel 9015971

**2****UTILISATION**

Cette motorisation ne nécessite pas d'opération de maintenance.

MONTÉE**STOP****DESCENTE****CONSIGNES À RESPECTER**

Cette notice s'applique à toutes les motorisations Orea 50 WT, Orea 50 WT RH, Orea 60 WT dont les déclinaisons sont disponibles au catalogue en vigueur.

DOMAINE D'APPLICATION

Les motorisations Orea 50, Orea 50 RH, Orea 60 sont conçues pour motoriser tous types de stores d'extérieur à cassette.

Les motorisations Orea 50, Orea 50 RH, Orea 60 sont conçues pour motoriser tous types de :

- Stores d'extérieur avec ou sans cassette. Toutes les zones pouvant provoquer un pincement doivent être protégées ou inaccessibles, par exemple à une hauteur $\geq 2,50$ m du sol ou de tout autre niveau d'accès. Il n'y a pas de risque de pincement avec le rail avant lorsque, par exemple, le rail avant se déplace uniquement par gravité grâce à un poids de moins de 15 kg ou s'il est poussé avec une force de moins de 150 N.
- Store vertical d'extérieur dont le rail avant se déplace uniquement par gravité grâce à un poids de moins de 15 kg.

RESPONSABILITÉAvant d'installer et d'utiliser la motorisation, lire attentivement cette notice. Outre les consignes décrites dans cette notice, respecter également les consignes détaillées dans le document joint **Consignes de sécurité**.

La motorisation doit être installée par un professionnel de la motorisation et de l'automatisation de l'habitat, conformément aux consignes de Somfy et à la réglementation applicable dans le pays de mise en service.

Toute utilisation de la motorisation hors du domaine d'application décrit ci-dessus est interdite. Elle exclut, comme tout irrespect des consignes figurant dans cette notice et dans le document joint **Consignes de sécurité**, toute responsabilité et garantie de Somfy.L'installateur doit informer ses clients des conditions d'utilisation et de maintenance de la motorisation et doit leur transmettre les consignes d'utilisation et de maintenance, ainsi que le document joint **Consignes de sécurité**, après l'installation de la motorisation. Toute opération de Service Après-Vente sur la motorisation nécessite l'intervention d'un professionnel de la motorisation et de l'automatisation de l'habitat.Si un doute apparaît lors de l'installation de la motorisation ou pour obtenir des informations complémentaires, consulter un interlocuteur Somfy ou aller sur le site www.somfy.com.**CONSIGNES DE SÉCURITÉ POUR LE CÂBLAGE**

- ⚠ Les câbles traversant une paroi métallique doivent être protégés et isolés par un manchon ou un fourreau.
- ⚠ Attacher les câbles pour éviter tout contact avec une partie en mouvement.
- ⚠ Si la motorisation est utilisée en extérieur, et si le câble d'alimentation est de type H05-VVF, alors installer le câble dans un conduit résistant aux UV, par exemple sous goulotte.
- ⚠ Laisser le câble d'alimentation de la motorisation accessible : il doit pouvoir être remplacé facilement.
- ⚠ Toujours faire une boucle sur le câble d'alimentation pour éviter la pénétration d'eau dans la motorisation !

Pour les motorisations et les systèmes d'automatisation dans le secteur des services de construction, la motorisation doit être installée par un professionnel qualifié (spécialiste électrique conformément à la norme DIN VDE 1000-10), conformément aux consignes de Somfy et aux réglementations applicables dans le pays de mise en service.

CONSIGNES D'ASSEMBLAGE SPÉCIFIQUESOrea 50 : le diamètre intérieur du tube doit être de $\varnothing 47$ mm ou plus.

Orea 60 : le diamètre intérieur du tube doit être de 60 mm ou plus.

Par la présente, SOMFY ACTIVITES SA, 74300 CLUSES FRANCE déclare en tant que fabricant que la motorisation couverte par la présente notice, devant être alimentée en 230 V~50 Hz et utilisée dans le respect des présentes consignes, est conforme aux exigences essentielles des directives européennes applicables et en particulier de la directive Machines 2006/42/CE et de la directive CEM 2014/30/UE. Le texte complet de la déclaration UE de conformité est disponible sur www.somfy.com/ce. Philippe Geoffroy, responsable des homologations, agissant au nom du directeur de l'Activité, Cluses, 11/2021

Nous nous soucions de notre environnement. Ne pas jeter l'appareil avec les déchets ménagers habituels. Le déposer dans un point de collecte agréé pour son recyclage.

SOMFY ACTIVITES SA 50 avenue du Nouveau Monde, 74300 CLUSES FRANCE www.somfy.com

Images are not contractually binding - 100% recycled paper - Copyright © 2021. All rights reserved. SOMFY ACTIVITES SA, Société Anonyme, capital 35.000.000 Euros, RCS Annecy, 303.970.230 - 11/2021

somfy



5151983B

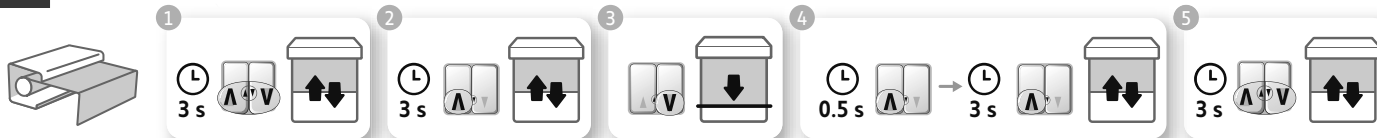
DE

Orea WTKurze Gebrauchsanleitung
ÜBERSETZTE VERSIONDie vollständige Anleitung finden Sie online unter www.somfy.info**somfy**Scannen Sie in der App
„Help me by Somfy“
diesen QR-Code, um
vollständige
Einstellungsanweisungen
zu erhalten.„Help me by Somfy“
verfügbar
in den Stores

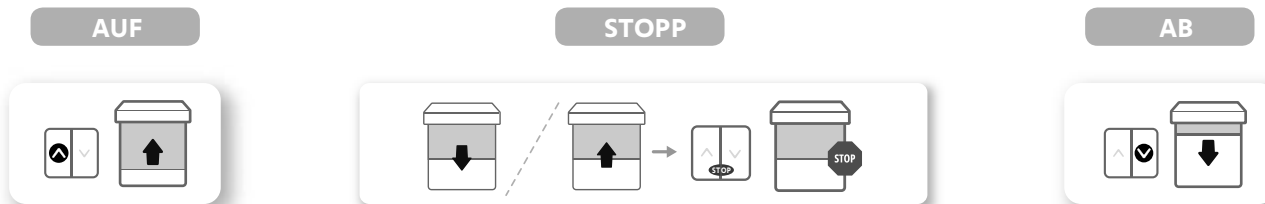
	230 V ~ 50 Hz	120 V ~ 60 Hz		
N	Blau	Weiß		
L1	Braun	Schwarz		
L2	Schwarz	Rot		
⏚	Gelbgrün	Grün		

1**EINSTELLUNG DER ENDLAGEN**

Verwenden Sie das Universal-Einstellkabel 9015971

**2****BEDIENUNG**

Dieser Antrieb ist wartungsfrei.

**EINZUHALTENDE ANWEISUNGEN**

Diese Anleitung gilt für alle Antriebe vom Typ Orea 50 WT, Orea 50 WT RH, Orea 60 WT, deren Ausführungen im aktuellen Katalog zu finden sind.

BESTIMMUNGSGEMÄSSE VERWENDUNG

Orea 50, Orea 50 RH, Orea 60-Antriebe wurden zur Motorisierung aller Arten von Außenmarkisen mit Kassette.

Orea 50, Orea 50 RH, Orea 60-Antriebe wurden zur Motorisierung der folgenden Produkte jeglicher Art konzipiert:

- Außenmarkise mit oder ohne Kassette: Alle Scherbereiche müssen geschützt oder unzugänglich sein, z. B. mehr als 2,50 m über dem Boden oder einer anderen Ebene, die Zugang gewährt. An der vorderen Schiene besteht keine Schergefahr, wenn sich z. B. die vordere Schiene bei einer Masse von weniger als 15 kg allein durch Schwerkraft bewegt oder mit einer Kraft von weniger als 150 N vorgeschoben wird.
- Außensichtschutz, dessen vordere Schiene bei einer Masse von weniger als 15 kg allein durch Schwerkraft bewegt wird.

HAFTUNGLesen Sie bitte diese Anleitung vor der Installation und Inbetriebnahme des Antriebs sorgfältig durch. Beachten Sie außer den Anweisungen in dieser Anleitung auch die detaillierten Hinweise im beiliegenden Dokument **Sicherheitshinweise**.

Der Antrieb muss von einer fachlich qualifizierten Person (Elektrofachkraft nach DIN VDE 1000-10) für Antriebe und Automatisierungen im Haustechnikbereich entsprechend den Somfy-Anweisungen und den geltenden Vorschriften im Land der Inbetriebnahme installiert werden.

Jegliche Nutzung des Antriebs zu Zwecken, die über den im vorliegenden Dokument beschriebenen bestimmungsgemäßen Gebrauch hinausgehen, ist untersagt. Für Schäden und Mängel, die durch nicht bestimmungsgemäße Verwendung oder Nichtbeachtung der Anweisungen und Hinweise in dieser Anleitung und der beigefügten **Sicherheitshinweise** entstehen, ist die Haftung und Gewährleistung durch Somfy ausgeschlossen.Der Installateur hat seine Kunden auf die Nutzungs- und Wartungsbedingungen des Antriebs hinzuweisen und ihnen diese sowie das beiliegende Dokument **Sicherheitshinweise** nach Abschluss der Installation des Antriebs auszuhändigen. Gegebenenfalls erforderliche Kundendiensteingriffe am Antrieb sind von einer fachlich qualifizierten Person (Elektrofachkraft nach DIN VDE 1000-10) für Antriebe und Automatisierungen im Haustechnikbereich durchzuführen.Für Fragen zur Installation des Antriebs und weiterführenden Informationen wenden Sie sich bitte an Ihren Somfy-Ansprechpartner, oder besuchen Sie unsere Website www.somfy.com.**SICHERHEITSHINWEISE FÜR DIE VERKABELUNG**

- ⚠ Alle Kabel, die in Kontakt mit einer metallischen Wandung geraten könnten, müssen mit einer Hülse oder Ummantelung geschützt und isoliert werden.
- ⚠ Bringen Sie die Kabel so an, dass sie nicht in Kontakt mit beweglichen Teilen geraten können.
- ⚠ Wenn der Antrieb im Freien eingesetzt wird und wenn ein Versorgungskabel des Typs H05-VVF verwendet wird, muss dieses in einem UV-beständigen Kabelrohr, zum Beispiel in einem Kabelkanal, verlegt werden.
- ⚠ Achten Sie darauf, dass das Netzkabel des Antriebs zugänglich bleibt: Es muss sich einfach austauschen lassen.
- ⚠ Sehen Sie eine Schleife im Versorgungskabel vor, um das Eindringen von Wasser in den Antrieb zu vermeiden.

Der Antrieb muss von einer fachlich qualifizierten Person (Elektrofachkraft nach DIN VDE 1000-10) für Antriebe und Gebäudeautomation entsprechend der Somfy-Anleitung und den im Land der Inbetriebnahme geltenden Vorschriften installiert werden.

BESONDERE MONTAGEHINWEISE

Orea 50 : Achten Sie darauf, dass der Innendurchmesser der Welle mindestens 47 mm beträgt.

Orea 60 : Achten Sie darauf, dass der Innendurchmesser der Welle mindestens 60 mm beträgt.

SOMFY ACTIVITES SA, F74300 CLUSES, FRANKREICH, erklärt hiermit als Hersteller, dass der in dieser Anleitung beschriebene Antrieb, der gemäß Kennzeichnung auf eine Versorgungsspannung mit 230 V/50 Hz ausgelegt ist, bei bestimmungsgemäßem Einsatz die grundlegenden Anforderungen der geltenden europäischen Richtlinien und insbesondere der Maschinenrichtlinie 2006/42/EG sowie der EMV-Richtlinie 2014/30/EU erfüllt. Der vollständige Text der EU-Konformitätserklärung ist unter der Internetadresse www.somfy.com/ce verfügbar. Philippe Geoffroy, Bevollmächtigter für Gerätekonformität, in Vertretung des Geschäftsbereichsleiters, Cluses, Frankreich, 11/2021.

Wir wollen die Umwelt schützen. Entsorgen Sie das Produkt nicht mit dem Hausmüll. Geben Sie dieses bei einer zugelassenen Recycling-Sammelstelle ab.

SOMFY ACTIVITES SA 50 avenue du Nouveau Monde, 74300 CLUSES FRANCE www.somfy.com

Images are not contractually binding - 100% recycled paper - Copyright © 2021. All rights reserved. SOMFY ACTIVITES SA, Société Anonyme, capital 35.000.000 Euros, RCS Anancy, 303.970.230 - 11/2021

somfy



5151983B

PT Orea WTGuia rápido de instalação
VERSÃO TRADUZIDAGuia de instruções completo disponível online em www.somfy.info**somfy**A partir da aplicação
"Help me by Somfy"
efetue a leitura do
código QR aqui para
consultar as instruções
de configuração
completas."Help me by Somfy"
disponível nas lojas

Google play

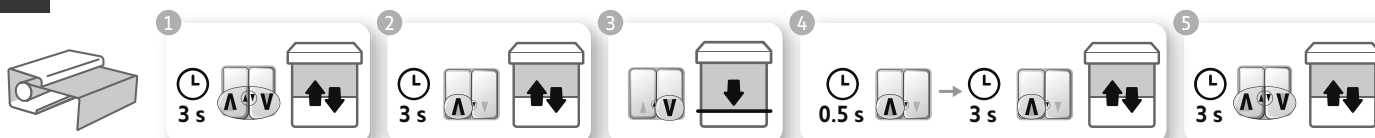
App Store



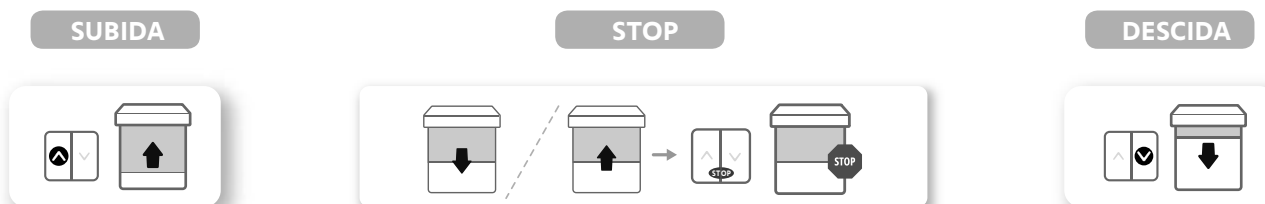
	230 V ~ 50 Hz	120 V ~ 60 Hz		
N	Azul	Branco		
L1	Castanho	Preto		
L2	Preto	Vermelho		
⊥	Verde-Amarelo	Verde		

1**REGULAÇÃO DOS FINS DE CURSO**

Utilize um cabo de regulação universal 9015971

**2****UTILIZAÇÃO**

Este motor não necessita de manutenção.

**INSTRUÇÕES A RESPEITAR**

Estas instruções aplicam-se a todos os motores Orea 50 WT, Orea 50 WT RH, Orea 60 WT, cujas variantes estão disponíveis no catálogo em vigor.

ÂMBITO DE APLICAÇÃO

Os motores Orea 50, Orea 50 RH, Orea 60 foram concebidos para motorizar todos os tipos de toldos com caixa.

Os motores Orea 50, Orea 50 RH, Orea 60 estão concebidos para motorizar todos os tipos de:

- Toldo para o exterior com ou sem caixa. Todas as áreas de corte devem ser protegidas ou estar inacessíveis, por exemplo, a uma altura $\geq 2,50$ m do solo ou de qualquer outro nível de acesso. Não há risco de corte na calha dianteira quando, por exemplo, esta é movida exclusivamente pela gravidade com uma massa inferior a 15 kg, ou é empurrada com uma força inferior a 150 N.
- Ecrã vertical exterior, cuja calha dianteira é movida exclusivamente pela gravidade com uma massa inferior a 15 kg.

RESPONSABILIDADEAntes de instalar e de utilizar o motor, leia atentamente estas instruções. Tal como acontece com as instruções descritas nestas instruções, também devem ser respeitadas as instruções detalhadas apresentadas no documento em anexo **Instruções de segurança**.

O motor deve ser instalado por um profissional da motorização e da automatização do lar, em conformidade com as instruções da Somfy e a regulamentação do país no qual é instalado.

Qualquer utilização do motor fora da área de aplicação acima descrita é proibida. Tal utilização excluiria, como qualquer desrespeito pelas instruções constantes destas instruções e no documento em anexo **Instruções de segurança**, toda a responsabilidade e garantia da Somfy.O técnico de instalação deve informar os seus clientes sobre as condições de funcionamento e de manutenção do motor e deve comunicar-lhes as instruções de utilização e de manutenção, bem como o documento em anexo **Instruções de segurança**, após a instalação do motor. Todas as operações do Serviço Pós-Venda no motor requerem a intervenção de um profissional da motorização e da automatização do lar. Em caso de dúvidas aquando da instalação do motor ou para obter informações complementares, consultar um consultor Somfy ou o site www.somfy.com.**INSTRUÇÕES DE SEGURANÇA PARA A CABLAGEM**

- ⚠ Os cabos que atravessam uma parede metálica devem ser protegidos e isolados por uma manga ou bainha.
- ⚠ Prenda os cabos para evitar um eventual contacto com uma parte móvel.
- ⚠ Se o motor for utilizado no exterior e se o cabo de alimentação for do tipo H05-VVF, o cabo deve ser instalado dentro de uma conduta resistente aos raios UV, por exemplo, sob uma manga de proteção.
- ⚠ Deixar o cabo de alimentação do motor em posição acessível: deve poder ser facilmente substituído.
- ⚠ Fazer sempre um arco no cabo de alimentação, para evitar a entrada de água no motor.

O motor deve ser instalado por um profissional devidamente qualificado (eletricista especializado de acordo com a norma DIN VDE 1000-10) em motores e automações no setor dos serviços de construção, em conformidade com as instruções da Somfy e os regulamentos aplicáveis no país de colocação em serviço.

INSTRUÇÕES ESPECÍFICAS DE MONTAGEMOrea 50: o diâmetro interior do tubo tem de ser igual ou superior a $\varnothing 47$ mm.Orea 60: o diâmetro interior do tubo tem de ser igual ou superior a $\varnothing 60$ mm.Pelo presente documento, o fabricante SOMFY ACTIVITES SA, 74300 CLUSES FRANCE declara que o motor abrangido por estas instruções, marcado para ser alimentado a 230V~50Hz e utilizado conforme indicado nestas instruções, se encontra em conformidade com os requisitos essenciais das Diretivas Europeias aplicáveis, nomeadamente, da Diretiva de Máquinas 2006/42/CE e da Diretiva CEM 2014/30/UE. O texto completo da declaração de conformidade UE está disponível em www.somfy.com/ce. Philippe Geoffroy, Gestor de Autorizações, agindo em nome do Diretor de Atividade, Cluses, 11/2021

Cuidamos do nosso ambiente. Não elimine o aparelho com o lixo doméstico. Coloque-o num ponto de recolha aprovado para esse efeito para ser reciclado.

SOMFY ACTIVITES SA 50 avenue du Nouveau Monde, 74300 CLUSES FRANCE www.somfy.com

Images are not contractually binding - 100% recycled paper - Copyright © 2021. All rights reserved. SOMFY ACTIVITES SA, Société Anonyme, capital 35.000.000 Euros, RCS Annecy, 303.970.230 - 11/2021

somfy



5151983B

ES Orea WT

Breve guía de instalación

VERSIÓN TRADUCIDA DEL MANUAL ORIGINAL

El manual de instrucciones completo está disponible en línea en www.somfy.info**somfy**

Desde la aplicación "Help me by Somfy" escanee el código QR aquí para encontrar instrucciones de ajuste completas.



"Help me by Somfy" disponible en tiendas

GET IT ON Google play

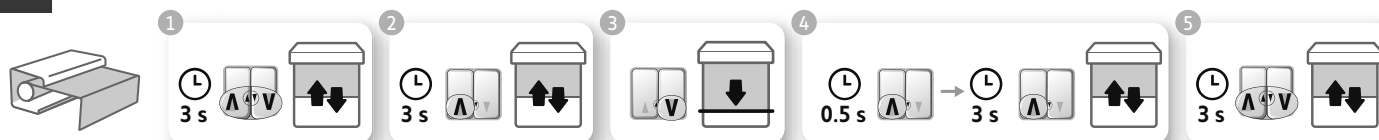
Available on the iPhone App Store



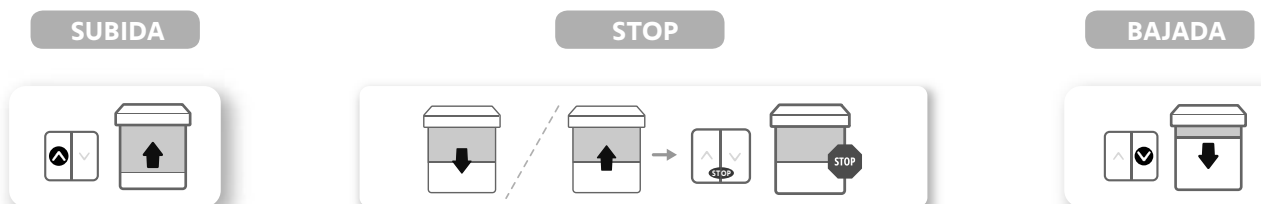
	230 V ~ 50 Hz	120 V ~ 60 Hz		
N	Azul	Blanco		
L1	Marrón	Negro		
L2	Negro	Rojo		
⏏	Verde y amarillo	Verde		

1**AJUSTE DE FINALES DE CARRERA**

Use el cable de ajuste universal 9015971

**2****USO**

Esta motorización no requiere ninguna operación de mantenimiento.

**INSTRUCCIONES QUE DEBEN RESPETARSE**

Este manual es aplicable a todas las motorizaciones Orea 50 WT, Orea 50 WT RH, Orea 60 WT, cuyas versiones se encuentran disponibles en el catálogo en vigor.

ÁMBITO DE APLICACIÓN

Las motorizaciones Orea 50, Orea 50 RH, Orea 60 están diseñadas para accionar todos los tipos de toldos de exterior con cassette.

Las motorizaciones Orea 50, Orea 50 RH, Orea 60 están diseñadas para motorizar todo tipo de:

- Toldo exterior con o sin cofre. Deben protegerse o hacerse inaccesibles todas las zonas de cizallamiento, por ejemplo a una altura $\geq 2,50$ m desde el suelo o cualquier otro nivel de acceso. No existe riesgo de cizallamiento con el riel delantero cuando, por ejemplo, el riel delantero se mueve únicamente por la gravedad con una masa inferior a 15 kg o se empuja con una fuerza inferior a 150 N.
- Pantalla vertical externa cuyo riel delantero se mueve únicamente por la gravedad con una masa inferior a 15 kg.

RESPONSABILIDADAntes de instalar y utilizar la motorización, lea atentamente este manual. Además de las instrucciones descritas en este manual, deben respetarse las normas detalladas en el documento adjunto **Normas de seguridad**.

La motorización debe ser instalada por un profesional de la motorización y de la automatización de la vivienda, de conformidad con las instrucciones proporcionadas por Somfy y con la normativa aplicable en el país donde vaya a utilizarse.

Se prohíbe cualquier uso de la motorización fuera del ámbito de aplicación anteriormente descrito. Ello conllevaría, como todo incumplimiento de las instrucciones que figuran en este manual y en el documento adjunto **Normas de seguridad**, la exclusión de toda responsabilidad por parte de Somfy y la anulación de la garantía.El instalador debe informar a sus clientes de las condiciones de uso y de mantenimiento de la motorización y debe entregarles las instrucciones de uso y de mantenimiento, así como el documento adjunto **Normas de seguridad**, tras la instalación de la motorización. Cualquier operación de servicio de posventa que deba realizarse en la motorización requiere la intervención de un profesional de la motorización y la automatización de la vivienda. Para resolver cualquier duda que pudiera surgir durante la instalación del motor u obtener información adicional, póngase en contacto con uno de los agentes de Somfy o visite la página web www.somfy.com.**INSTRUCCIONES DE SEGURIDAD PARA EL CABLEADO**

- ⚠ En caso de que los cables deban atravesar una pared metálica, deben protegerse y aislarse con un manguito o una vaina.
- ⚠ Fije los cables para evitar cualquier contacto con un componente en movimiento.
- ⚠ Si el motor se utiliza en el exterior y siempre que el cable de alimentación sea de tipo H05-VVF, instale el cable en un conducto resistente a los rayos UV, por ejemplo, en una canaleta.
- ⚠ Deje accesible el cable de alimentación de la motorización: debe poder ser sustituido fácilmente.
- ⚠ Efectúe siempre un bucle en el cable de alimentación para evitar que penetre agua en el motor.

La motorización debe ser instalada por un profesional cualificado (un electricista especializado según DIN VDE 1000-10) de la motorización y la automatización en el sector de servicios de construcción según las instrucciones de Somfy y la normativa vigente aplicable en el país de instalación.

INSTRUCCIONES DE MONTAJE ESPECÍFICASOrea 50 : el diámetro interior del tubo debe ser de ≥ 47 mm o superior.Orea 60 : el diámetro interior del tubo debe ser de ≥ 60 mm o superior.Por la presente, SOMFY ACTIVITES SA, con sede en 74300 CLUSES FRANCE, declara que la motorización a la que se refieren estas instrucciones, que debe alimentarse con 230 V, 50 Hz y utilizarse tal y como se indica en las mismas, cumple los requisitos esenciales de la Directiva sobre máquinas 2006/42/UE y de la Directiva sobre compatibilidad electromagnética CEM 2014/30/UE. El texto completo de la declaración de conformidad en la UE se encuentra disponible en www.somfy.com/ce. Philippe Geoffroy, Jefe de homologaciones, en representación del director de actividades, Cluses, 11/2021

Nos preocupa el medio ambiente. No tire el aparato junto con los desechos domésticos habituales. Llévelo a un punto de recogida aprobado para su reciclaje.

SOMFY ACTIVITES SA 50 avenue du Nouveau Monde, 74300 CLUSES FRANCE www.somfy.com

Images are not contractually binding - 100% recycled paper - Copyright © 2021. All rights reserved. SOMFY ACTIVITES SA, Société Anonyme, capital 35.000.000 Euros, RCS Annecy, 303.970.230 - 11/2021

somfy



5151983B

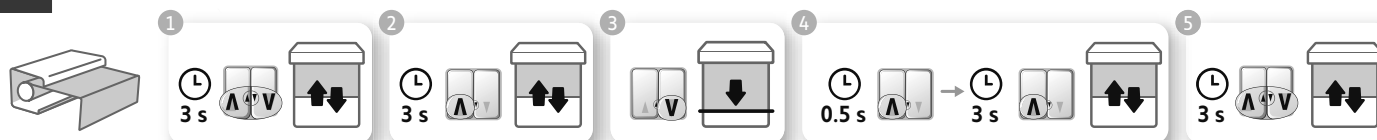
NL**Orea WT**Korte montagehandleiding
VERTALING VAN DE HANDLEIDINGVolledige montagehandleiding online beschikbaar op www.somfy.info**somfy**In de applicatie
'Help me by Somfy'
scant u de QR-code
voor de complete
instellingshandleiding.'Help me by Somfy'
is verkrijgbaar
in appstores

	230 V ~ 50 Hz	120 V ~ 60 Hz		
N	Blauw	Wit		
L1	Bruin	Zwart		
L2	Zwart	Rood		
⊥	Groen-geel	Groen		

1

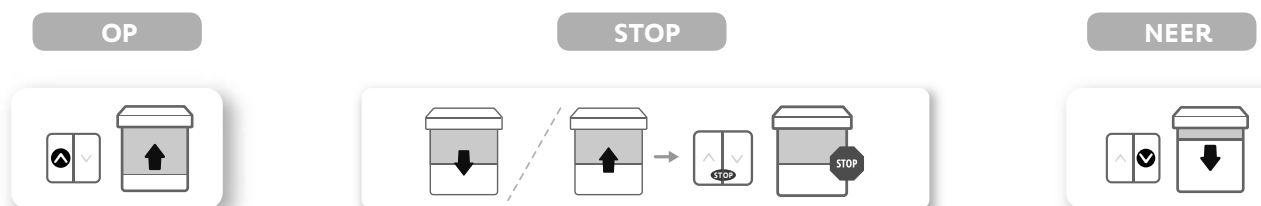
AFSTELLEN EINDPUNTEN

Gebruik universele regelkabel 9015971

**2**

GEBRUIK

Deze motorisatie heeft geen onderhoud nodig.



TE VOLGEN INSTRUCTIES

Deze handleiding is geldig voor alle Orea 50 WT, Orea 50 WT RH, Orea 60 WT-motoren waarvan de verschillende versies in de huidige catalogus staan.

TOEPASSINGSGBIED

De Orea 50, Orea 50 RH, Orea 60-motoren zijn ontworpen voor het aansturen van alle types cassette buitenzonwering.

De Orea 50, Orea 50 RH, Orea 60 motoren zijn ontworpen voor het motoriseren van alle typen:

- Buitenzonwering met of zonder cassette. Alle snijzones zijn beschermd of niet toegankelijk bijv. op een hoogte $\geq 2,50$ m vanaf de grond of vanaf elk ander toegangsniveau. Er is geen snijrisico door de frontrail als bijv. de frontrail alleen door de zwaartekracht beweegt en minder weegt dan 15 kg of als het wordt neergedrukt met een kracht van minder dan 150 N.
- Verticaal buitenscherm waarvan de frontrail alleen beweegt door de zwaartekracht en minder weegt dan 15 kg.

AANSPRAKELIJKHEIDLees deze handleiding zorgvuldig door alvorens de motor te installeren en in gebruik te nemen. Houd u altijd aan de aanwijzingen die in deze handleiding staan. Houd u ook altijd aan de gedetailleerde voorschriften die in het bijgevoegde document **Veiligheidsvoorschriften** staan.

De motor moet geïnstalleerd worden door een erkende installateur van automatiseringssystemen in woningen, in overeenstemming met de instructies van Somfy en met de in het land van gebruik geldende wet- en regelgeving.

Ieder gebruik van de motorisatie buiten het hierboven beschreven toepassingsgebied is verboden. Hierdoor en door het niet opvolgen van de instructies die in deze handleiding en in het bijgevoegde document **Veiligheidsvoorschriften** staan, vervalt de aansprakelijkheid en de garantie van Somfy.De installateur moet de klant informeren over de voorwaarden voor het gebruik en het onderhoud van de motorisatie en moet hem/haar, na de installatie van de motorisatie, de aanwijzingen voor het gebruik en het onderhoud, evenals het bijgevoegde document **Veiligheidsvoorschriften**, overhandigen. Servicewerkzaamheden aan de motorisatie mogen alleen uitgevoerd worden door een erkende installateur van automatiseringssystemen in woningen. Raadpleeg, bij twijfel tijdens de installatie van de motorisatie of voor aanvullende informatie uw Somfy leverancier of ga naar de website www.somfy.com.**VEILIGHEIDSVOORSCHRIFTEN VOOR DE BEDRADING**

- ⚠ Kabels die door een metalen schot lopen moeten beschermd en geïsoleerd worden door een doorvoerrubber of -huls.
- ⚠ Maak kabels vast zodat zij niet in contact kunnen komen met bewegende delen.
- ⚠ Als de motorisatie buiten wordt gebruikt, en als de voedingskabel van het type H05-VVF is, installeer de kabel dan in een UV-bestendige kabelgoot.
- ⚠ Zorg dat de voedingskabel van de motor toegankelijk blijft: hij moet gemakkelijk vervangen kunnen worden.
- ⚠ Monteer de voedingskabel altijd met een lus zodat er geen water in de motorisatie kan binnendringen.

De motorisatie moet geïnstalleerd worden door een gekwalificeerd persoon (elektricien overeenkomstig DIN VDE 1000-10) voor motorisaties en automatiseringssystemen in de bouwsector in overeenstemming met de handleiding van Somfy en de toepasselijke wet- en regelgeving in het land van inbedrijfstelling.

SPECIFIEKE INSTRUCTIES VOOR DE MONTAGE

Orea 50 : de binnendiameter van de buis moet 47 mm of groter zijn.

Orea 60 : de binnendiameter van de buis moet 60 mm of groter zijn.

Hierbij verklaart SOMFY ACTIVITES SA, 74300 CLUSES FRANCE als fabrikant dat de motorisatie die behandeld wordt in en gebruikt wordt zoals is aangegeven in deze handleiding en die bestemd is om te worden gebruikt met 230 V 50 Hz in overeenstemming is met de essentiële eisen van de Europese Richtlijnen en in het bijzonder met de Machinerichtlijn 2006/42/EG en de EMC-richtlijn 2014/30/EU. De volledige EU-conformiteitsverklaring staat ter beschikking op de website www.somfy.com/ce. Philippe Geoffroy, Verantwoordelijke manager voor de typegoedkeuringen, handelend uit naam van de Directeur van de onderneming, Cluses, 11/2021

Wij geven om ons milieu. Werp het apparaat niet weg met het huishoudelijk afval. Breng het naar een erkend inzamelpunt voor recycling.

SOMFY ACTIVITES SA 50 avenue du Nouveau Monde, 74300 CLUSES FRANCE www.somfy.com

Images are not contractually binding - 100% recycled paper - Copyright © 2021. All rights reserved. SOMFY ACTIVITES SA, Société Anonyme, capital 35.000.000 Euros, RCS Annecy, 303.970.230 - 11/2021

somfy



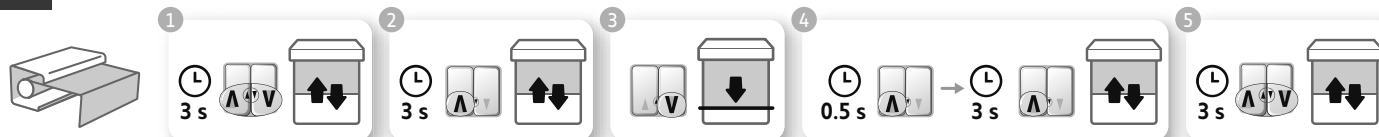
5151983B

IT Orea WTGuida breve all'installazione
VERSIONE TRADOTTAManuale di istruzioni completo disponibile online su www.somfy.info**somfy**Dall'Applicazione
"Help me by Somfy"
scansionare questo
codice QR per ottenere
le istruzioni complete
riguardanti
l'impostazione."Help me by Somfy"
disponibile nei negozi

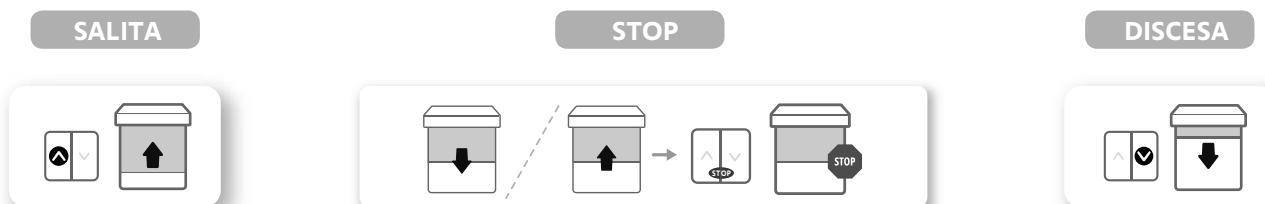
	230 V ~ 50 Hz	120 V ~ 60 Hz		
N	Blu	Bianco		
L1	Marrone	Nero		
L2	Nero	Rosso		
⏚	Verde-Giallo	Verde		

1**IMPOSTAZIONE DEI FINE CORSA**

Utilizzare il cavo di regolazione universale 9015971

**2****UTILIZZO**

Questa motorizzazione non richiede alcun intervento di manutenzione.

**ISTRUZIONI DA RISPETTARE**

Le presenti istruzioni si applicano a tutte le motorizzazioni Orea 50 WT, Orea 50 WT RH, Orea 60 WT, le cui diverse versioni sono disponibili nel catalogo corrente.

CAMPO DI APPLICAZIONE

Le motorizzazioni Orea 50, Orea 50 RH, Orea 60 sono progettate per motorizzare tutti i tipi di tende da esterno con cassonetto.

Le motorizzazioni Orea 50, Orea 50 RH, Orea 60 sono progettate per motorizzare tutti i tipi di:

- Tenda esterna con o senza cassetta. Tutte le zone di cesoimento devono essere protette o inaccessibili, vale a dire ad un'altezza superiore a 2,50 m da terra o rispetto a qualunque livello di accesso permanente. Non è presente alcun rischio di cesoimento sul binario anteriore quando, ad esempio, quest'ultimo si sposta solamente per gravità con una massa inferiore a 15 kg oppure viene spinto con una forza inferiore a 150 N.
- Schermo verticale esterno il cui binario anteriore si sposta solamente per gravità con una massa inferiore a 15 kg.

RESPONSABILITÀPrima di installare e di utilizzare la motorizzazione, si prega di leggere attentamente le presenti istruzioni. Oltre a seguire le istruzioni riportate nella presente guida, è necessario osservare anche le istruzioni dettagliate presenti nel documento **Istruzioni di sicurezza** allegato.

La motorizzazione deve essere installata da un professionista della motorizzazione e dell'automazione d'interni, conformemente alle istruzioni di Somfy e alle normative applicabili nel paese in cui avviene la messa in servizio.

È vietato utilizzare la motorizzazione al di fuori del campo di applicazione sopra descritto. Tali utilizzi, nonché qualsiasi inosservanza delle istruzioni riportate nella presente guida e nel documento **Istruzioni di sicurezza** allegato, esonerano Somfy da qualsiasi responsabilità e invalidano la garanzia.L'installatore deve informare i propri clienti in relazione alle condizioni d'uso e di manutenzione della motorizzazione, e deve consegnare loro le istruzioni d'uso e di manutenzione, oltre al documento **Istruzioni di sicurezza** allegato, dopo l'installazione della motorizzazione. Ogni intervento di assistenza post-vendita sulla motorizzazione deve essere eseguito da un professionista della motorizzazione e dell'automazione d'interni.In caso di dubbi durante l'installazione della motorizzazione o per avere maggiori informazioni, contattare un consulente Somfy o visitare il sito www.somfy.com.**ISTRUZIONI DI SICUREZZA PER IL CABLAGGIO**

- ⚠ I cavi che passano attraverso una parete metallica devono essere protetti e isolati utilizzando un manicotto o una guaina.
- ⚠ Fissare i cavi per evitare qualsiasi contatto con le parti in movimento.
- ⚠ Se la motorizzazione viene utilizzata all'esterno, e se il cavo di alimentazione è di tipo H05-VVF, quest'ultimo dovrà essere installato in un condotto resistente ai raggi UV, ad esempio sotto una canalina passacavi.
- ⚠ Lasciare accessibile il cavo di alimentazione della motorizzazione: deve poter essere sostituito facilmente.
- ⚠ Fare sempre un nodo nel cavo di alimentazione, per evitare che l'acqua penetri all'interno della motorizzazione.

La motorizzazione dovrà essere installata da una persona professionalmente qualificata (specialista elettrico, in base alla norma DIN VDE 1000-10) in materia di motorizzazioni e automazione nel settore dell'edilizia, in conformità alle istruzioni di Somfy e ai regolamenti applicabili nel paese di messa in servizio.

ISTRUZIONI SPECIFICHE PER IL MONTAGGIO

Orea 50: il diametro interno del tubo deve essere Ø47 mm o maggiore.

Orea 60: il diametro interno del tubo deve essere Ø60 mm o maggiore.

SOMFY ACTIVITES SA, 74300 CLUSES FRANCIA, in qualità di costruttore, dichiara con la presente che la motorizzazione di cui si fa riferimento nelle presenti istruzioni, contrassegnata per essere alimentata a 230V~50Hz e utilizzata come indicato nelle presenti istruzioni, è conforme ai requisiti essenziali delle Direttive Europee applicabili e, in particolare, della Direttiva Macchine 2006/42/CE nonché della Direttiva CEM 2014/30/UE. Il testo completo della dichiarazione di conformità UE è disponibile all'indirizzo www.somfy.com/ce. Philippe Geoffroy, Responsabile approvazione, per conto del Direttore delle attività, Cluses, 11/2021

Noi ci prendiamo cura dell'ambiente. Non gettare il dispositivo nei rifiuti domestici comuni, ma depositarlo in un punto di raccolta autorizzato per il riciclaggio.

SOMFY ACTIVITES SA 50 avenue du Nouveau Monde, 74300 CLUSES FRANCE www.somfy.com

Images are not contractually binding - 100% recycled paper - Copyright © 2021. All rights reserved. SOMFY ACTIVITES SA, Société Anonyme, capital 35.000.000 Euros, RCS Annecy, 303.970.230 - 11/2021

somfy



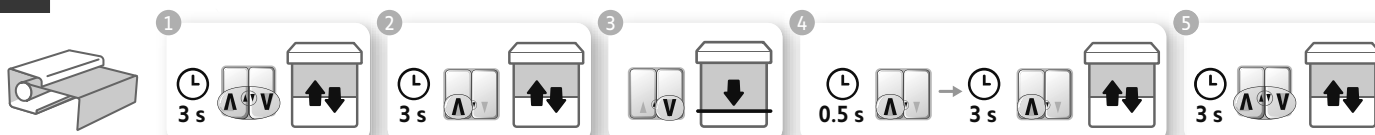
5151983B

SV Orea WTKort installationsguide
ÖVERSATT VERSIONDet finns en fullständig bruksanvisning på www.somfy.info**somfy**Från applikationen
"Help me by Somfy"
skanna QR-koden
här för att hitta
fullständiga
bruksanvisningar."Help me by Somfy"
tillgänglig i butikerGET IT ON
Google playAvailable on the iPhone
App Store

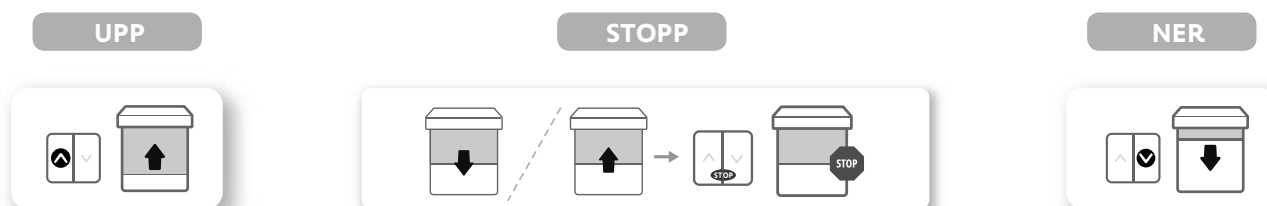
	230 V ~ 50 Hz	120 V ~ 60 Hz		
N	Blå	Vit		
L1	Brun	Svart		
L2	Svart	Röd		
⊥	Grön-gul	Grön		

1**STÄLLA IN GRÄNSLÄGEN**

Använd universalkabeln 9015971 för inställning

**2****ANVÄNDNING**

Denna drivenhet kräver inga underhållsåtgärder.

**ANVISNINGAR SOM MÅSTE FÖLJAS**

Den här bruksanvisningen gäller alla Orea 50 WT, Orea 50 WT RH, Orea 60 WT-motorer som finns att beställa i den aktuella katalogen.

ANVÄNDNINGSMÅL

Orea 50, Orea 50 RH, Orea 60-motorerna är avsedd för motorisering av alla typer av utomhusmarkiser med kassett.

Orea 50, Orea 50 RH, Orea 60-motorerna är utvecklade för att driva alla typer av:

- Utvändiga markiser med eller utan kassett. Alla zoner med risk för skärskador måste skyddas eller vara oåtkomliga på en höjd minst $\geq 2,50$ m över golvet eller motsvarande. Det finns ingen risk för skärskador med den främre listen om den rör sig uteslutande med gravitation med en massa på mindre än 15 kg eller om den skjuts med en kraft som är lägre än 150 N.
- Utvändiga vertikala screens med en främre list som endast skjuts med gravitation med en massa på mindre än 15 kg.

ANSVARLäs bruksanvisningen noga innan du installerar och använder den här produkten. Förutom den information som ges i denna anvisning är det också viktigt att du följer de anvisningar som ges i bilagan **Säkerhetsanvisningar**.Motorn ska installeras av en utbildad tekniker inom motor- och automatiseringsutrustning för hem, enligt Somfys instruktioner och tillämplig lagstiftning i det aktuella landet. Användning av motorn på ett sätt som inte stämmer överens med beskrivningen ovan är inte tillåten. Den innebär att Somfys ansvar upphör och produktgarantin slutar gälla. Detta gäller även om anvisningarna här och i bilagan **Säkerhetsanvisningar** inte följs.Installatören ska informera kunderna om villkoren för användning och underhåll av motorn och ska också vidarebefordra användnings- och underhållsanvisningarna, liksom bilagan **Säkerhetsanvisningar**, efter installation av motorn. Alla eftermarknadsåtgärder på motorn ska utföras av en utbildad tekniker inom motor- och automatiseringsutrustning för hem. Om du har frågor om installationen av motorn eller behöver annan information, kontakta en Somfy-återförsäljare eller gå in på webbplatsen www.somfy.com.**SÄKERHETSANVISNINGAR FÖR KABELDRAGNING**

- ⚠ Kablar som dras genom en metallvägg måste skyddas och isoleras med en krage eller muff.
- ⚠ Fäst upp kablarna så att de inte tar i rörliga delar.
- ⚠ Om motorn används utomhus, och om elkabeln är av typen H05-VVF, måste kabeln installeras i ett UV-resistent kabelskydd, exempelvis en kabelkanal.
- ⚠ Se till att motorns strömkabel är åtkomlig: den ska vara enkel att byta.
- ⚠ Gör alltid en böj på nätkabeln så att vatten inte kan komma in i motorn.

Enheten måste installeras av en utbildad tekniker (elektriker enligt DIN VDE 1000-10) för motorer och automatisering inom byggsektorn enligt Somfys instruktioner och lämpliga föreskrifter i landet där enheten sätts i drift.

SPECIELLA ANVISNINGAR FÖR MONTERINGOrea 50: rörets innerdiameter måste vara ≥ 47 eller större.Orea 60: rörets innerdiameter måste vara ≥ 60 eller större.Som tillverkare intygar härmed SOMFY ACTIVITES SA, 74300 CLUSES FRANCE, att den motor som omfattas av den här bruksanvisningen och som är märkt för en inspänning på 230 V, 50 Hz, och som används i enlighet med den här bruksanvisningen, uppfyller de väsentliga kraven i tillämpliga europeiska direktiv och i synnerhet maskindirektivet 2006/42/EG samt EMC-direktivet 2014/30/EU. Hela CE-dokumentet finns på internetadressen www.somfy.com/ce. Philippe Geoffroy, Godkännandeansvarig, på uppdrag av Aktivitetsansvarig, Cluses, 11/2021

Vi bryr oss om miljön. Kasta inte produkten i hushållssoporna. Lämna in den till en certifierad miljöstation för återvinning.

SOMFY ACTIVITES SA 50 avenue du Nouveau Monde, 74300 CLUSES FRANCE www.somfy.com

Images are not contractually binding - 100% recycled paper - Copyright © 2021. All rights reserved. SOMFY ACTIVITES SA, Société Anonyme, capital 35.000.000 Euros, RCS Anancy, 303.970.230 - 11/2021

somfy



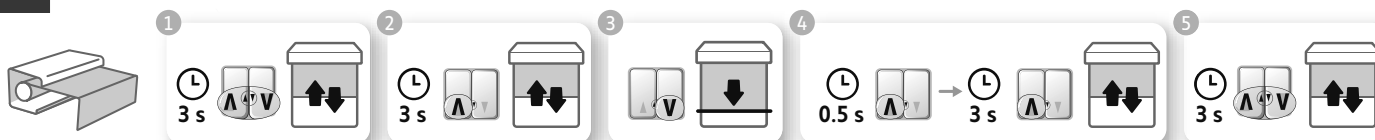
5151983B

DA Orea WTKort installationsvejledning
OVERSAT UDGAVEDer findes en komplet brugervejledning online på www.somfy.info**somfy**Fra ansøgningen
"Help me by Somfy"
Scan QR-koden her for
at se de komplette
indstillingsanvisninger."Help me by Somfy"
i butikkerne nu

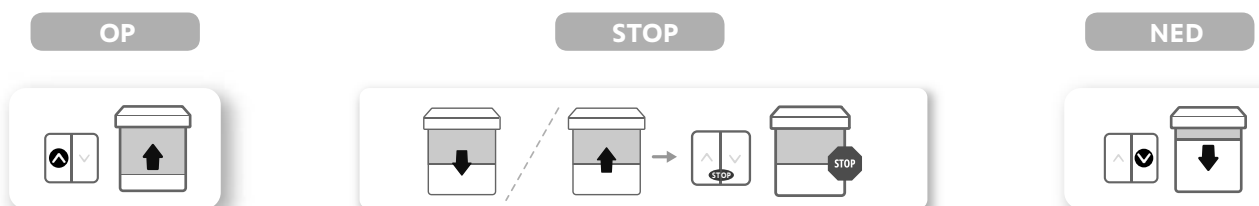
	230 V ~ 50 Hz	120 V ~ 60 Hz	
N	Blå	Hvid	
L1	Brun	Sort	
L2	Sort	Rød	
⊥	Grøn/Gul	Grøn	

1**INDSTILLING AF ENDESTOP**

Brug der universelle justeringskabel 9015971

**2****ANVENDELSE**

Denne motor kræver ingen vedligeholdelse.

**INSTRUKTIONER, DER SKAL OVERHOLDES**

Denne betjeningsvejledning gælder for alle Orea 50 WT, Orea 50 WT RH, Orea 60 WT motorer, og de forskellige versioner kan ses i det aktuelle katalog.

ANVENDELSESOMRÅDE

Orea 50, Orea 50 RH, Orea 60 motorerne er konstrueret til at drive alle typer udendørs markiser med kassette.

Orea 50, Orea 50 RH, Orea 60-drevene er designet til motorstyring af alle typer:

- Udendørsmarkise med eller uden kassette. Alle skærezoner skal beskyttes eller gøres utilgængelige i en højde på $\geq 2,50$ m fra jorden eller på et hvilket som helst andet adgangsplan. Der er ikke nogen risiko for at skære sig på frontskinnen. Frontskinnen bevæges udelukkende af tyngdekraften med en kraft på mindre end 15 kg og skubbes med en kraft på mindre end 150 N.
- Den udvendige vertikale skærm med frontskinne bevæges udelukkende af tyngdekraften med en masse på mindre end 15 kg.

ANSVARLæs denne installationsvejledning grundigt, før motoren installeres og tages i brug. Ud over anvisningerne i denne brugervejledning skal du ligeledes overholde de anvisninger, der er angivet i det vedlagte dokument **Sikkerhedsanvisninger**.

Motoren skal monteres af en godkendt elinstallatør med speciale i motorstyring og automatisering af boliger i overensstemmelse med Somfys anvisninger og lovgivningen, der er gældende i det land, hvor produktet skal anvendes.

Motoren må ikke anvendes til andre formål end dem, der er beskrevet ovenfor. En sådan brug vil, ligesom al overtrædelse af anvisningerne i denne brugervejledning og det vedlagte dokument **Sikkerhedsanvisninger**, fritage Somfy for alt ansvar og enhver garanti.Installatøren skal efter monteringen af motoren oplyse kunderne om brugsbetingelserne og vedligeholdelsen af motoren og skal udlevere brugs- og vedligeholdelsesvejledningen samt det medfølgende dokument **Sikkerhedsanvisninger**. Alt efterfølgende servicearbejde på motoren skal udføres af en autoriseret elinstallatør med speciale i motorstyring og automatisering af boliger. Hvis der opstår tvivl under installationen af motoren, eller hvis man ønsker yderligere oplysninger, kan man henvende sig til en Somfy repræsentant eller besøge hjemmesiden www.somfy.com.**SIKKERHEDSANVISNINGER FOR LEDNINGER**

- ⚠ Ledningerne, der føres gennem en metalvæg, skal være beskyttede og isolerede med en manchete eller beskyttelsesrør.
- ⚠ Fastgør ledningerne, så de ikke kommer i kontakt med dele, der bevæger sig.
- ⚠ Hvis motoren anvendes udendørs, og hvis strømforsyningskablet er af typen H05-VVF, skal kablet installeres i en kanal, der er modstandsdygtig over for UV, f.eks. under en forskrunding.
- ⚠ Sørg for, at der er adgang til motorens strømforsyningskabel: Det skal let kunne udskiftes.
- ⚠ Lav altid en løkke på strømforsyningskablet for at undgå, at der trænger vand ind i motoren.

Motoren skal installeres af en professionel kvalificeret person (el-installatør iht. DIN VDE 1000-10) for motorer og styringer inden for byggeservicesektoren i henhold til Somfys anvisninger og de gældende bestemmelser i det land, hvor enhederne skal installeres og bruges.

SPECIFIK MONTERINGSVEJLEDNINGOrea 50 : Rørets indvendige diameter skal være mindst $\varnothing 47$ mm.Orea 60 : Rørets indvendige diameter skal være mindst $\varnothing 60$ mm.Producenten SOMFY ACTIVITES SA, 74300 CLUSES FRANCE erklærer hermed, at den motor, der er omfattet af denne vejledning, med angivelse af indgangsspænding 230V~50Hz og anvendt til det formål, der er beskrevet i denne vejledning, overholder de væsentlige krav i de gældende EU-direktiver, herunder navnlig maskindirektivet 2006/42/EF og EMC-direktivet 2014/30/EU. Den komplette EU-overensstemmelseserklæring kan ses på www.somfy.com/ce. Philippe Geoffroy, ansvarlig for godkendelse, på vegne af den aktivitetsansvarlige direktør, Cluses, 11/2021

Vi tager hensyn til miljøet. Bortskaf ikke dit apparat samme med husholdningsaffaldet. Indlever det på et autoriseret indsamlingssted.

SOMFY ACTIVITES SA 50 avenue du Nouveau Monde, 74300 CLUSES FRANCE www.somfy.com

Images are not contractually binding - 100% recycled paper - Copyright © 2021. All rights reserved. SOMFY ACTIVITES SA, Société Anonyme, capital 35.000.000 Euros, RCS Anancy, 303.970.230 - 11/2021

somfy



5151983B

NO Orea WT

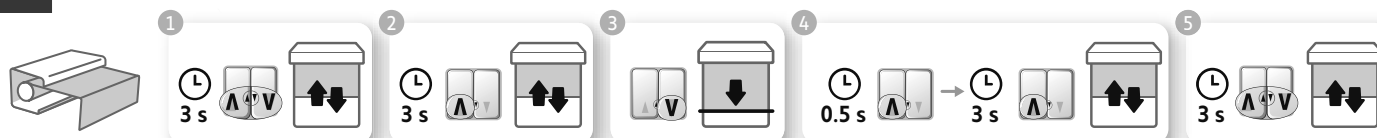
Kort installasjonsguide
OVERSATT VERSJONFullstendig bruksanvisning er tilgjengelig på www.somfy.info**somfy**Fra applikasjonen
"Help me by Somfy"
Skann QR-koden
her for å se hele
innstillingsveiledningen."Help me by Somfy"
tilgjengelig i butikker

	230 V ~ 50 Hz	120 V ~ 60 Hz	
N	Blå	Hvit	
L1	Brun	Svart	
L2	Svart	Rød	
⏏	Grønn-gul	Grønn	

1

INNSTILLING AV ENDEPOSISJONER

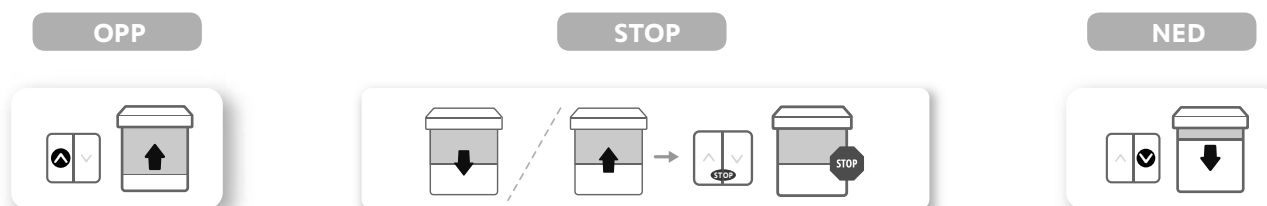
Bruk kabelen for universell innstilling 9015971



2

BRUK

Denne motoren krever ikke vedlikehold.



ANVISNINGER SOM MÅ FØLGES

Disse anvisningene gjelder for alle Orea 50 WT, Orea 50 WT RH, Orea 60 WT-motorene med versjoner som er tilgjengelige i den gjeldende katalogen.

BRUKSOMRÅDE

Orea 50, Orea 50 RH, Orea 60-motorene er beregnet for å motorisere alle typer kassettmarkiser.

Orea 50, Orea 50 RH, Orea 60-motorene er beregnet til å motorstyre alle typer:

- Markiser med eller uten kassett. Alle klemfarlige soner skal være beskyttet eller utilgjengelige, f.eks. i en høyde på $\geq 2,50$ m over bakken eller et hvilket som helst annet tilgangsnivå. Det er ingen klemfare med frontskinnen når frontskinnen for eksempel beveger seg bare av tyngdekraften med en masse under 15 kg, eller den skyves med en kraft under 150 N.
- Utvendig vertikal screen med frontskinne beveger seg bare med tyngdekraften med en masse under 15 kg.

ANSVAR

Les denne veiledningen grundig før du monterer og bruker motoren. I tillegg til instruksene i denne bruksanvisningen må også detaljerte anvisninger i det vedlagte dokumentet **Sikkerhetsanvisninger** følges. Motoren skal installeres av fagfolk på området motorisering og boligautomasjon, i samsvar med instruksene fra Somfy og gjeldende forskrifter i landet der motoren skal brukes.

All bruk av motoren utenfor bruksområdet som er beskrevet ovenfor, er forbudt. Somfy fraskriver seg ethvert ansvar og all garanti ved slik bruk som ved all annen manglende overholdelse av anvisningene i denne veiledningen og i det vedlagte dokumentet **Sikkerhetsanvisninger**.

Installatøren skal informere kundene om bruk og vedlikehold av motoren og overlevere bruks- og vedlikeholdsanvisningene, samt det vedlagte dokumentet **Sikkerhetsanvisninger** etter installasjon av motoren. Alt servicearbeid på motoren skal utføres av fagfolk innenfor motorisering og boligautomasjon. Hvis du har spørsmål eller ønsker mer informasjon i forbindelse med installasjonen av motoren, kan du kontakte en Somfy-forhandler eller gå til nettstedet www.somfy.com.

SIKKERHETSREGLER FOR KABLING

- Kabler som går gjennom en metallvegg, må være beskyttet og isolert av en muffe eller hylse.
- Fest kablene for å unngå all berøring med deler i bevegelse.
- Hvis motoren skal brukes utendørs og strømkabelen er av typen H05-VVF, må kabelen legges i et kabelrør som er UV-beskyttet, for eksempel under avløpsrennen.
- Sørg for at strømkabelen til motoren er lett tilgjengelig: Den må være enkel å skifte ut.
- Lag alltid en sløffe på matekabelen for å unngå at det kommer vann i motoren.

Motoren må installeres av en fagperson med nødvendig kompetanse (spesialist på elektriske installasjoner ifølge DIN VDE 1000-10) innen motorer og automasjon i bygningsteknikk ifølge anvisningene fra Somfy og gjeldende bestemmelser i landet er idriftsettingen skjer.

SPESIFIKKE ANVISNINGER FOR MONTERINGEN

Orea 50 : Den innvendige diameteren til røret må være ≥ 47 mm eller mer.Orea 60 : Den innvendige diameteren til røret må være ≥ 60 mm eller mer.

SOMFY ACTIVITES SA, 74300 CLUSES FRANCE erklærer herved som produsent at motoren beskrevet i denne bruksanvisningen, merket for å forsynes med spenningen 230 V ~ 50 Hz og brukt som angitt i denne bruksanvisningen, er i samsvar med de viktigste kravene i de relevante EU-direktivene og særlig maskindirektivet 2006/42/EF og EMC-direktivet 2014/30/EU. Den fullstendige teksten i EU-samsvarserklæringen finnes på www.somfy.com/ce. Philippe Geoffroy, Godkjenningsleder, på vegne av aktivitetsdirektør, Cluses, 11/2021



Vi tar vare på miljøet. Produktet skal ikke kastes som husholdningsavfall. Lever det inn til et godkjent innsamlingssted for resirkulering.

SOMFY ACTIVITES SA 50 avenue du Nouveau Monde, 74300 CLUSES FRANCE www.somfy.com

Images are not contractually binding - 100% recycled paper - Copyright © 2021. All rights reserved. SOMFY ACTIVITES SA, Société Anonyme, capital 35.000.000 Euros, RCS Annecy, 303.970.230 - 11/2021

somfy



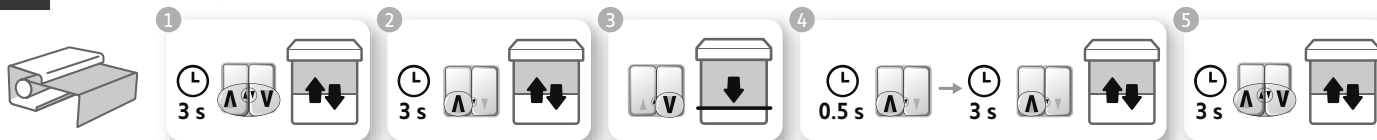
5151983B

FI Orea WTLyhyt asennusohje
KÄÄNNETTY VERSIOKoko käyttöopas saatavana verkossa osoitteessa www.somfy.info**somfy**Sovelluksesta
"Help me by Somfy"
skannaa täällä QR-
koodi löytääksesi
kaikki säätöohjeet."Help me by Somfy"
saatavana
kaupoista

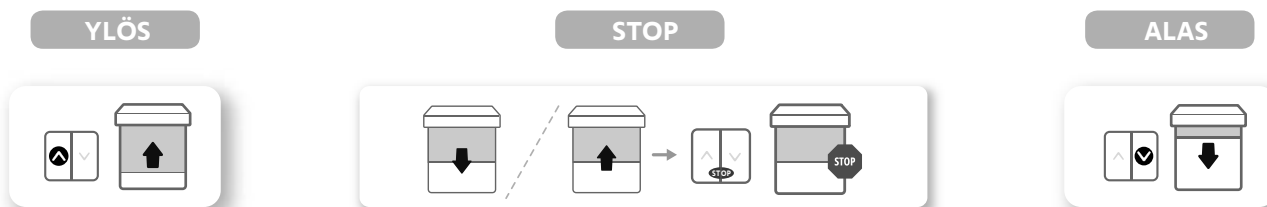
	230 V ~ 50 Hz	120 V ~ 60 Hz		
N	Sininen	Valkoinen		
L1	Ruskea	Musta		
L2	Musta	Punainen		
⊥	Vihreä-keltainen	Vihreä		

1**RAJA-ASENTOJEN ASETUS**

Käytä universaalia säätökaapelia 9015971

**2****KÄYTTÖ**

Tämä moottori ei tarvitse huoltotoimenpiteitä.

**NOUDATETTAVAT OHJEET**

Nämä ohjeet koskevat kaikkia Orea 50 WT, Orea 50 WT RH, Orea 60 WT moottoreita ja sen eri versioita, jotka on listattu voimassa olevassa tuoteluettelossa.

KÄYTTÖTARKOITUS

Orea 50, Orea 50 RH, Orea 60-moottorit on suunniteltu moottoroimaan kaikenlaiset ulkotilojen kaihtimet joissa on kasetti.

Orea 50, Orea 50 RH, Orea 60 -moottorit on suunniteltu toimimaan kaikissa seuraavissa tuotetyypeissä:

- Ulkomarkkiisi kasettilla tai ilman. Kaikki leikkautumisalueet suojataan tai niihin ei ole pääsyä esim. korkeudesta $\geq 2,50$ m maasta tai muulta pääsytasolta. Etukiskon kanssa ei ole leikkautumisriskiä, kun esimerkiksi etukisko liikkuu ainoastaan painovoimasta massalla, joka on alle 15 kg tai niin, että sitä työnnetään alle 150 newtonin voimalla.
- Pystysuorat ulkokaihtimet, joissa on etukisko, liikkuvat ainoastaan painovoimasta alle 15 k:n massalla.

VASTUU

Ennen kuin asennat ja käytät moottoria, lue tarkasti tämä käyttöohje. Tässä käyttöohjeessa kuvattujen ohjeiden lisäksi noudata myös liitteenä olevia turvallisuusohjeita.

Moottorin asennuksen saa suorittaa asuintilojen motorisoinnin ja automatisoinnin ammattilainen Somfy:n ohjeiden ja asennusmaassa voimassa olevien säännösten mukaan.

Moottorin käyttäminen muuhun kuin yllä kuvattuun tarkoitukseen on kielletty. Tämän käyttöohjeen ja turvallisuusohjeiden vaatimusten vastainen käyttö ja laiminlyönti peruuttaa Somfy:n vastuun ja takuun.

Asentajan tulee kertoa asiakkailleen moottorin asennus- ja huolto-ohjeet, ja hänen on välitettävä käyttäjille käyttö- ja huolto-ohjeet sekä liitteenä olevat turvallisuusohjeet moottorin asennuksen jälkeen. Kaikki moottorin huoltotyöt tulee antaa asuintilojen motorisoinnin ja automatisoinnin ammattilaisen tehtäväksi.

Jos moottorin asennuksessa on epäselvää tai haluat lisätietoja, ota yhteys Somfy:n jälleenmyyjään tai mene sivulle www.somfy.com.**TURVAOHJEET JOHDOTUKSEEN**

- ⚠ Metallisen rakenteen kautta kulkevat kaapelit on suojattava ja eristettävä joko holkilla tai kotelolla.
- ⚠ Kiinnitä kaapelit, jotta ne eivät kosketa liikkuvaa osaa.
- ⚠ Jos moottoria käytetään ulkotiloissa ja virransyöttökaapelin tyyppi on H05-VVF, asenna kaapeli UV-suojattuun kanavaan, kuten kouruun.
- ⚠ Jätä moottorin virransyöttökaapeli niin, että siihen pääsee käsiksi: se on voitava vaihtaa helposti.
- ⚠ Tee aina virransyöttökaapeliin mutka, jottei vesi pääse valumaan johtoa pitkin moottoriin.

Moottorin asennus on jätettävä kodin moottoroinnin ja automatisoinnin ammattilaisen (sähköalan ammattilainen DIN VDE 1000-10 mukaan) tehtäväksi, ja se on suoritettava Somfy:n ohjeiden ja käyttömaan soveltuvien säännösten mukaisesti.

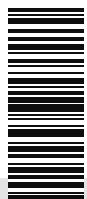
ERITYISOHJEET KOKOAMISTA VARTENOrea 50 : putken sisähalkaisijan tulee olla ≥ 47 mm tai suurempi.Orea 60 : putken sisähalkaisijan tulee olla ≥ 60 mm tai suurempi.Valmistaja SOMFY ACTIVITES SA, 74300 CLUSES FRANCE ilmoittaa, että tässä käyttöohjeessa kuvattu moottori, jonka jännite on 230V ~ 50Hz ja jota käytetään näiden ohjeiden mukaisesti, täyttää olennaiset vaatimukset sovellettavista Euroopan unionin direktiiveistä ja etenkin konedirektiivistä 2006/42/EY ja direktiivistä 2014/30/EU. EU-vaatimustenmukaisuusvakuutuksen koko teksti on luettavissa osoitteessa www.somfy.com/ce. Philippe Geoffroy, Approval manager Activity directorin puolesta, Cluses, 11/2021

Huolehditaan ympäristöstämme. Älä hävitä laitetta yleisen talousjätteen mukana. Vie se sille varattuun kierrätyspisteeseen.

SOMFY ACTIVITES SA 50 avenue du Nouveau Monde, 74300 CLUSES FRANCE www.somfy.com

Images are not contractually binding - 100% recycled paper - Copyright © 2021. All rights reserved. SOMFY ACTIVITES SA, Société Anonyme, capital 35.000.000 Euros, RCS Annecy, 303.970.230 - 11/2021

somfy



EL Orea WT

Σύντομος οδηγός εγκατάστασης
ΜΕΤΑΦΡΑΣΜΕΝΗ ΕΚΔΟΣΗ

Ο πλήρης οδηγός εγκατάστασης διατίθεται online στον ιστότοπο www.somfy.info



Από την Εφαρμογή
«Help me by Somfy»
σκανάρετε τον κωδικό
QR εδώ για να βρείτε
τις πλήρεις οδηγίες
ρύθμισης.



«Help me by Somfy»
διατίθεται σε
καταστήματα

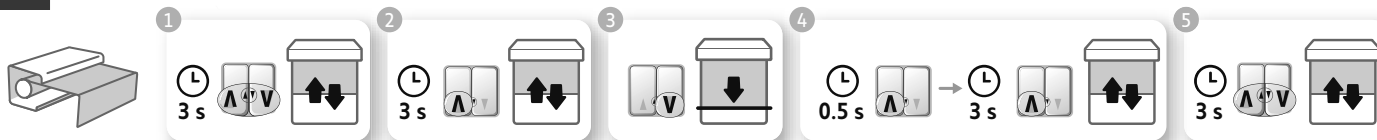


	230 V ~ 50 Hz	120 V ~ 60 Hz
N	Μπλε	Λευκό
L1	Καφέ	Μαύρο
L2	Μαύρο	Κόκκινο
⏏	Πράσινο-Κίτρινο	Πράσινο

1

ΡΥΘΜΙΣΗ ΟΡΙΩΝ ΔΙΑΔΡΟΜΗΣ

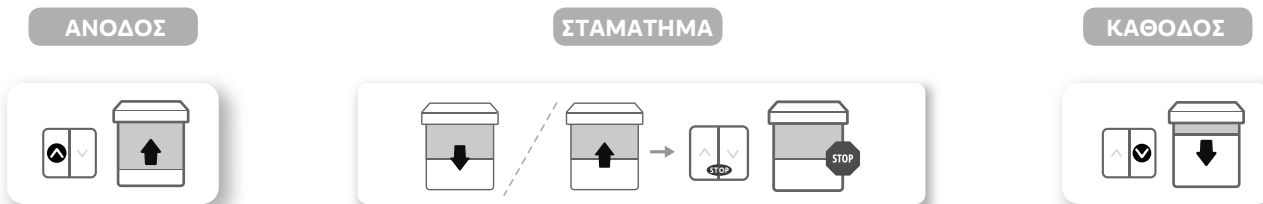
Χρησιμοποιήστε καλώδιο ρύθμισης γενικής χρήσης 9015971



2

ΧΡΗΣΗ

Ο συγκεκριμένος μηχανισμός δεν χρειάζεται συντήρηση.



ΟΔΗΓΙΕΣ ΠΟΥ ΠΡΕΠΕΙ ΝΑ ΤΗΡΟΥΝΤΑΙ

Το παρόν εγχειρίδιο ισχύει για όλους τους μηχανισμούς Orea 50 WT, Orea 50 WT RH, Orea 60 WT, οι διαφορετικές εκδόσεις των οποίων είναι διαθέσιμες στον ισχύοντα κατάλογο.

ΠΕΔΙΟ ΕΦΑΡΜΟΓΗΣ

Οι μηχανισμοί Orea 50, Orea 50 RH, Orea 60 σχεδιάστηκαν για να εφοδιάζουν με ηλεκτροκίνηση όλους τους τύπους στοριών εξωτερικού χώρου με κασέτα.

Οι μηχανισμοί Orea 50, Orea 50 RH, Orea 60 σχεδιάστηκαν για να εφοδιάζουν με ηλεκτροκίνηση όλους τους παρακάτω τύπους:

- Εξωτερική τέντα με ή χωρίς κασέτα. Όλες οι περιοχές διάτμησης πρέπει να είναι προστατευμένες ή μη προσβάσιμες, π.χ. σε ύψος ≥ 2,50 m από το έδαφος ή από οποιοδήποτε άλλο επίπεδο πρόσβασης. Δεν υπάρχει κίνδυνος διάτμησης με την μπροστινή ράγα όταν, για παράδειγμα, η μπροστινή ράγα κινείται μόνο λόγω βαρύτητας και έχει βάρος μικρότερο από 15 kg, ή όταν υθείται με δύναμη μικρότερη από 150 N.
- Εξωτερική σία κάθετης κίνησης της οποίας η μπροστινή ράγα κινείται μόνο λόγω βαρύτητας και έχει βάρος μικρότερο από 15 kg.

ΑΣΤΙΚΗ ΕΥΘΥΝΗ

Πριν από την εγκατάσταση και τη χρήση του μηχανισμού, διαβάστε προσεκτικά αυτές τις οδηγίες. Εκτός από τις οδηγίες που αναφέρονται στο παρόν εγχειρίδιο, πρέπει να τηρούνται επίσης οι οδηγίες που αναφέρονται αναλυτικά στο συνημμένο έγγραφο **Οδηγίες ασφαλείας**.

Ο μηχανισμός πρέπει να εγκαθίσταται από επαγγελματίες μηχανισμών κίνησης και αυτοματισμών κατοικιών, σύμφωνα με τις οδηγίες της Somfy και τους ισχύοντες κανονισμούς της χώρας στην οποία τίθεται σε λειτουργία.

Απαγορεύεται οποιαδήποτε χρήση του μηχανισμού πέραν του πεδίου εφαρμογής που περιγράφεται πιο πάνω. Οποιαδήποτε άλλη χρήση καθώς και η μη τήρηση των οδηγιών που αναφέρονται στο παρόν εγχειρίδιο και στο συνημμένο έγγραφο **Οδηγίες ασφαλείας** απαλλάσσει την Somfy από οποιαδήποτε ευθύνη και ακυρώνει την εγγύηση.

Οι τεχνικοί εγκατάστασης οφείλουν να ενημερώνουν τους πελάτες τους για τις συνθήκες χρήσης και συντήρησης του μηχανισμού, οφείλουν δε να τους οφείλουν να τους μεταβιβάζουν τις οδηγίες χρήσης και συντήρησης, καθώς επίσης και το συνημμένο έγγραφο **Οδηγίες ασφαλείας**, μετά την εγκατάσταση του μηχανισμού. Για οποιαδήποτε εργασία σέρβις μετά την πώληση στο μηχανισμό απαιτείται η επέμβαση επαγγελματία μηχανισμών κίνησης και αυτοματισμών κατοικιών.

Σε περίπτωση αμφιβολίας κατά την εγκατάσταση του μηχανισμού ή αν επιθυμείτε συμπληρωματικές πληροφορίες, επικοινωνήστε με σύμβουλο της Somfy ή επισκεφθείτε τον ιστότοπο www.somfy.com.

ΟΔΗΓΙΕΣ ΑΣΦΑΛΕΙΑΣ ΓΙΑ ΤΗΝ ΚΑΛΩΔΙΩΣΗ

- ⚠ Τα καλώδια που διέρχονται από μεταλλικό τοίχωμα πρέπει να προστατεύονται και να μονώνονται με περιβλήμα ή χιτάνιο.
- ⚠ Στερεώστε τα καλώδια προς αποφυγή οποιασδήποτε επαφής με κινούμενα μέρη.
- ⚠ Αν ο μηχανισμός χρησιμοποιηθεί σε εξωτερικό χώρο και το καλώδιο τροφοδοσίας είναι τύπου H05-VVF, βάλτε το καλώδιο μέσα σε αγωγό που είναι ανθεκτικός στην υπεριώδη ακτινοβολία, για παράδειγμα μέσα σε κανάλι.
- ⚠ Εξασφαλίστε την πρόσβαση στο καλώδιο τροφοδοσίας του μηχανισμού: πρέπει να μπορεί να αντικαθίσταται εύκολα.
- ⚠ Κάνετε πάντοτε μια θηλιά στο καλώδιο τροφοδοσίας, για να αποτρέπεται η διείσδυση νερού στο μηχανισμό.

Ο μηχανισμός πρέπει να εγκαθίσταται από επαγγελματία εξειδικευμένο άτομο (εξειδικευμένο ηλεκτρολόγο σύμφωνα με το DIN VDE 1000-10) για μηχανισμούς και αυτοματισμούς στον κατασκευαστικό κλάδο σύμφωνα με τις οδηγίες της Somfy και τους ισχύοντες κανονισμούς της χώρας στην οποία τίθεται σε λειτουργία.

ΕΙΔΙΚΕΣ ΟΔΗΓΙΕΣ ΤΟΠΟΘΕΤΗΣΗΣ

Orea 50: η εξωτερική διάμετρος του σωλήνα πρέπει να είναι Ø47 mm ή μεγαλύτερη.

Orea 60: η εξωτερική διάμετρος του σωλήνα πρέπει να είναι Ø60 mm ή μεγαλύτερη.



Με την παρούσα, η SOMFY ACTIVITES SA, 74300 CLUSES ΓΑΛΛΙΑ, δηλώνει ως κατασκευαστής ότι ο μηχανισμός που καλύπτεται από αυτές τις οδηγίες, εφόσον φέρει σήμανση για τάση εισόδου 230 V/50 Hz και χρησιμοποιείται με τον τρόπο που υποδεικνύεται στις παρούσες οδηγίες, συμμορφώνεται με τις ουσιώδεις απαιτήσεις των εφαρμοζόμενων ευρωπαϊκών οδηγιών και ειδικότερα της οδηγίας 2006/42/EK σχετικά με τα μηχανήματα και της οδηγίας ΗΜΣ 2014/30/ΕΕ. Το πλήρες κείμενο της δήλωσης συμμόρφωσης ΕΕ διατίθεται στον ιστότοπο www.somfy.com/ce.Philippe_Geoffroy, Υπεύθυνος εγκρίσεων, ο οποίος ενεργεί για λογαριασμό του Διευθυντή Τομέα, Cluses, 11/2021



Μερνιούμε για το περιβάλλον μας. Μην απορρίπτετε τη συσκευή με τα κοινά οικιακά απορρίμματα. Παραδώστε την σε εξουσιοδοτημένο σημείο συλλογής για να ανακυκλωθεί.



SOMFY ACTIVITES SA 50 avenue du Nouveau Monde, 74300 CLUSES FRANCE www.somfy.com

Images are not contractually binding - 100% recycled paper - Copyright © 2021. All rights reserved. SOMFY ACTIVITES SA, Société Anonyme, capital 35.000.000 Euros, RCS Anancy, 303.970.230 - 11/2021