


HAND-BLINDNIETGERÄTE

Flipper®

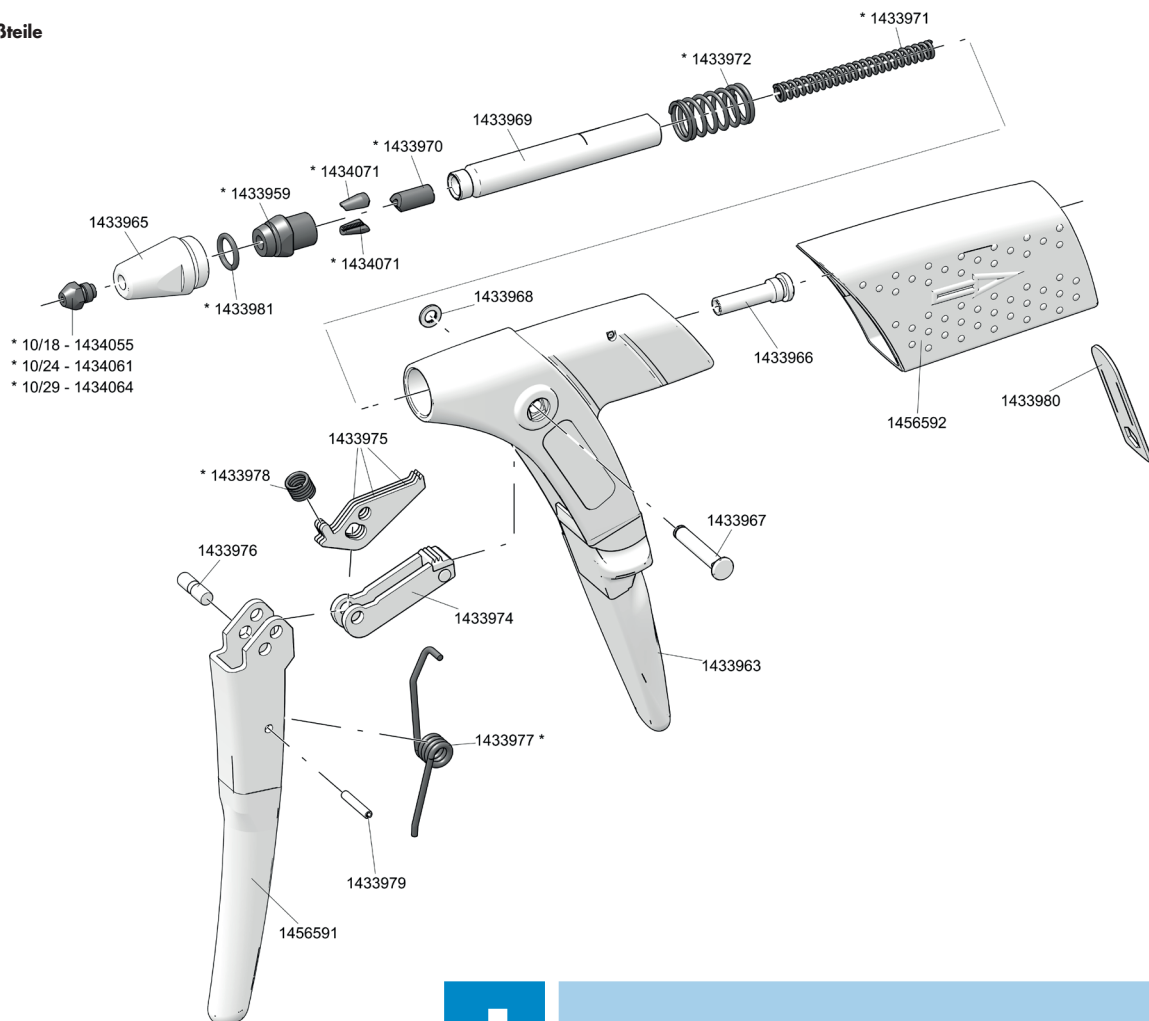
No.	
143 3959*	Futtergehäuse
143 3963	Gehäuse komplett mit Stulpgriff
143 3965	Stahlhülse
143 3966	Abschlusschraube
143 3967	Gelenkbolzen
143 3968	Sicherungsring
143 3969	Zugstück
143 3970*	Druckbuchse
143 3971*	Druckfeder
143 3972*	Rückstellfeder
143 3974	Antriebsklinke
143 3975	Sperrklinke (3-teilig) per Satz
143 3976	Bolzen
143 3977*	Öffnungsfeder
143 3978*	Sperrfeder
143 3979	Spannstift
143 3980	Montageschlüssel SW 10
143 3981*	O-Ring für Futtergehäuse
143 4055*	Mundstück 10/18
143 4061*	Mundstück 10/24
143 4064*	Mundstück 10/29
143 4071*	Futterbacken (2-teilig) per Paar
145 6591	Betätigungshebel mit Stulpgriff
145 6592	Auffangbehälter mit Montageschlüssel

Umrüstsatz für Kunststoff-Blindniete

No.		
10/30 K*	143 4092	Mundstück
10/35 K*	143 4093	Mundstück
10/40 K*	143 4094	Mundstück
17 K*	143 4086	Futterbacken (2-teilig) per Paar
18 K	143 3982	Druckbuchse
24 K	143 3983	Abschlusschraube
	143 3984	Umrüstsatz komplett

* Verschleißteile

* Verschleißteile



* Verschleißteile

 Detaillierte Mundstück-Zuordnungstabellen finden Sie ab Seite 134.