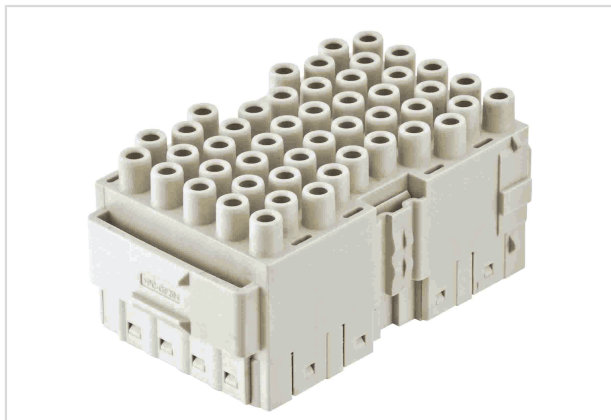


## YELLOCK MONOBLOCK 60 FEMALE



Das Bild dient lediglich illustrativen Zwecken. Bitte beachten Sie die Produktbeschreibung.

Artikelnummer	11 05 648 3101
Beschreibung	YELLOCK MONOBLOCK 60 FEMALE
HARTING eCatalogue	<a href="https://b2b.harting.com/11056483101">https://b2b.harting.com/11056483101</a>

### Bezeichnung

Kategorie	Einsätze
Baureihe	Han-Yellock®
Komponente	Monoblock

### Ausführung

Anschlussart	Crimpanschluss
Geschlecht	Buchse
Baugröße	Han-Yellock® 60
Kontaktanzahl	48
Hinweise	Crimpkontakte bitte separat bestellen.

### Technische Kennwerte

Leiterquerschnitt	0,14 ... 4 mm <sup>2</sup>
Bemessungsstrom	16 A
Bemessungsspannung	500 V
Bemessungsstoßspannung	6 kV
Verschmutzungsgrad	3
Isolationswiderstand	>10 <sup>10</sup> Ω
Grenztemperatur	-40 ... +125 °C
Steckzyklen	≥500

### Materialeigenschaften

Werkstoff Einsatz	Polycarbonat (PC)
-------------------	-------------------



Pushing Performance  
Since 1945

## Materialeigenschaften

Farbe Einsatz	RAL 7032 (kieselgrau)
Materialbrennbarkeitsklasse nach UL 94	V-0
RoHS	konform
ELV Status	konform
China RoHS	e
REACH Annex XVII Stoffe	nicht enthalten
REACH ANNEX XIV Stoffe	nicht enthalten
REACH SVHC Stoffe	nicht enthalten
Brandschutz in Schienenfahrzeugen	EN 45545-2 (2020-08)
Anforderungssatz mit Gefährdungsstufen	R22 (HL 1-3) R23 (HL 1-3)

## Normen und Zulassungen

Normen	IEC 60664-1 IEC 61984
Zulassungen	DNV GL
UL / CSA	UL 1977 ECBT2.E235076

## Kaufmännische Daten

Packungsgröße	1
Nettogewicht	35 g
Ursprungsland	Deutschland
europäische Zolltarifnummer	85389099
GTIN	5713140109810
eCl@ss	27440205 Kontakteinsatz für Industriesteckverbinder