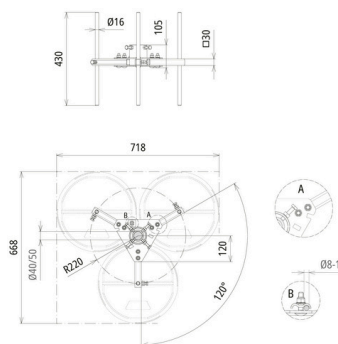


DBS KB D40.50 RA220 STTZN (105 357)



Abbildung unverbindlich



Dreibeinstativ platzsparend, höhenverstellbar und klappbar zur Aufnahme von Fangstangen und Stützrohre Ø40 mm und Ø50 mm. Ausgleich von Dachschrägen bis 10° möglich. Aufnahme von bis zu vier Betonsockel je Bein möglich.

Typ	DBS KB D40.50 RA220 STTZN
Art.-Nr.	105 357 <small>neu</small>
Werkstoff Stativ	St/tZn
Aufnahme	40 / 50 mm
Radius	220 mm
Anzahl Betonsockel	3-12 Stück á 17 kg
Platzbedarf Stativ	668 x 718 mm
Gewicht	8,01 kg
Zolltarifnummer (Komb. Nomenklatur EU)	85389099
GTIN (EAN)	4013364527829
VPE	1 Stk.

Änderungen in Form und Technik, bei Maßen, Gewichten und Werkstoffen behalten wir uns im Sinne des Fortschrittes der Technik vor. Die Abbildungen sind unverbindlich.