



Televes behält sich das Recht vor, das Produkt zu modifizieren

Wideband Verstärker für Installationen mit Overlight

13 dB, (1 Satellit) 250...2400 MHz

Kompakter WideBand-Verstärker für Overlight-Installationen mit 1 Satellit. Er übernimmt die Aufgabe, die Dämpfung des Koaxialkabels in der Anlage zu kompensieren. Die Stromversorgung dieses Verstärkers kann über den Overlight-Sender oder über eine externe Stromversorgung erfolgen. Maximale Verstärkung bis zu 13 dB. Er ist mit 2 (H/V) WideBand Eingängen und 2 (H/V) WideBand Ausgängen (250-2400 MHz) ausgestattet. Verwendung in Gebäuden.

Art.Nr OLV-LG

Ref.Nr

237561

EAN13

8424450271766

Highlights

- Unabhängige Regler für Verstärkung und Entzerrung
- Stromversorgung im Bereich von 12 V bis 18 V über den Klinkenanschluss oder über den Overlight-Sender
- Besonders kompakt in Abmessungen und Gewicht (137x120x30mm)
- 100% europäisches Design, Qualität und Herstellung

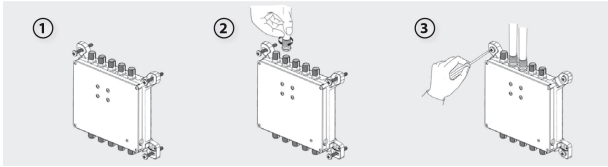
Merkmale

- F-Anschlüsse für HF
- Druckgussgehäuse mit hoher Schirmung
- Wandmontage möglich

Zusätzliche Information

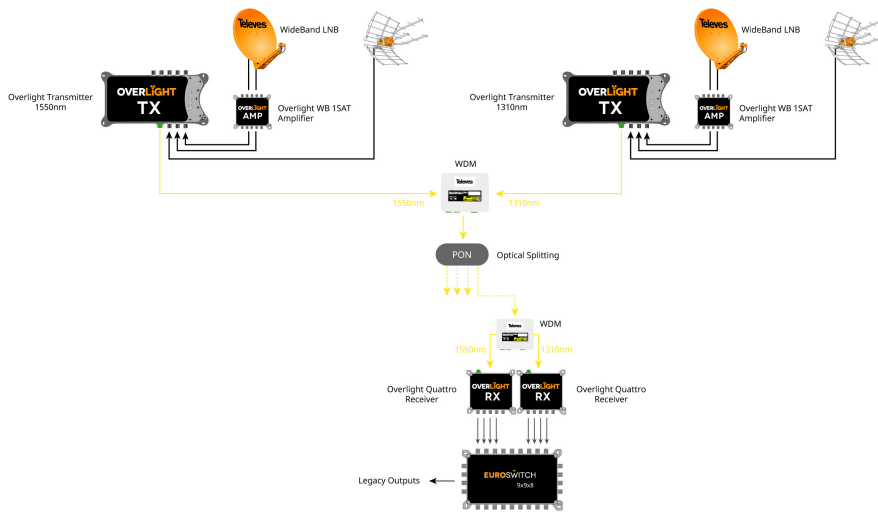
(Klicken Sie hier, um das Bild zu sehen)

Montagehinweise



Anwendungsbeispiel

(Klicken Sie hier, um das Bild zu sehen)



Technische Spezifikationen

Eingänge-Anzahl		2
Ausgänge-Anzahl		2
Frequenzband		SAT
Frequenzbereich	MHz	250 ... 2400
Ausgangsspannung EN60728-3 IMD3 2tones -35dB	dB μ V	118
Verstärkung	dB	13
Verstärkungsanpassung	dB	0 ... 13
Schräglagenanpassung	dB	0 ... 12
Entkopplung	dB	> 25
Spannungsversorgung	Vdc	12 ... 18
DC Durchlass pro SAT-Leitung	mA	500
Max. Stromaufnahme (@12V)	mA	110
Max. Stromaufnahme (@18V)	mA	73
Max. Stromverbrauch	W	1,32
Schutzindex		20