

PDSU11AN

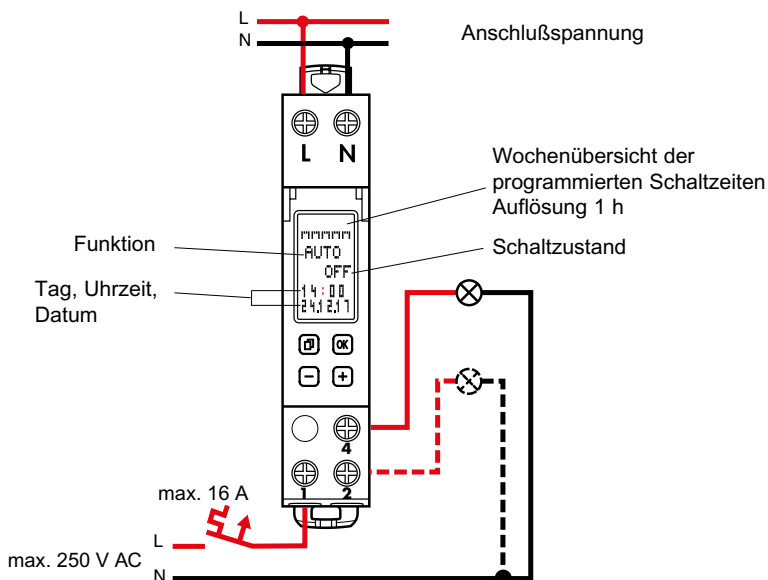
05104707

⚠ Sicherheitshinweise

Dieses Produkt darf nur durch eine Elektrofachkraft installiert werden, anderenfalls besteht Brandgefahr oder Gefahr eines elektrischen Schlages.

Vor der Installation die Bedienungsanleitung lesen, den produktspezifischen Montageort beachten und nur Originalzubehör benutzen. Alle Produkte dürfen ausschließlich von speziell geschulten Mitarbeitern geöffnet und repariert werden. Durch unbefugte Öffnung oder Reparatur erlöschen alle Haftungs-, Ersatz- und Gewährleistungsansprüche.

Das Gerät enthält eine LiMnO₂ Primärzelle. Diese muss nach Produktlebensdauer fachgerecht entnommen und nach den landesspezifischen gesetzlichen Bestimmungen umweltgerecht entsorgt werden.



Menüauswahl, Zurück in das Menü, Betätigung >1s = Betriebsanzeige

Bestätigung der Auswahl oder Übernahme der Parameter

Auswahl der Menüpunkte oder Einstellen der Parameter.

Wirkungsweise Typ 1.B. S. T.
IEC/EN 60730-1, IEC/EN 60730-2-7
Betrieb in üblicher Umgebung
Montage: Verteilereinbau, Verschmutzungsgrad: 2
Schaltausgang potentialfrei
Bemessungsstossspannung: 4 kV

Allgemeine Informationen

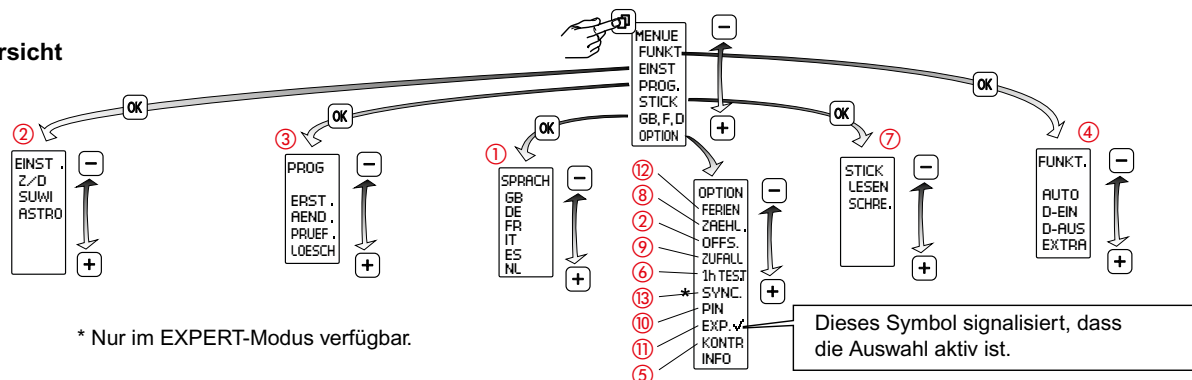
• **Inbetriebnahme:** Nach Anlegen der Netzspannung startet die Uhr mit der zuletzt eingestellten Funktion. Die Relaisstellung wird durch das aktuelle Programm vorgegeben.

• **Gangreserve**

- **Datenschlüssel** LESEN/SCHREIBEN nur über das Menü.

4000 W	2000 VA	600 W 70µF	2000 W
1800 W	2000 W	2000 W	1000 W

Übersicht

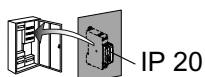


* Nur im EXPERT-Modus verfügbar.

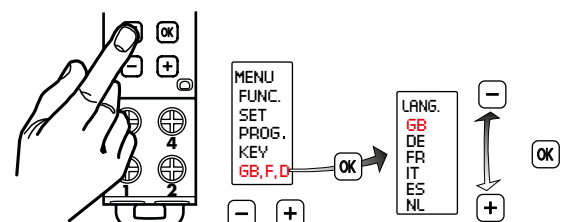
Technische Daten

Anschlußspannung:	230 V 50/60 Hz
Wirkleistungsaufnahme:	0,7 W
Schaltausgang:	1 Umschalter 16 A 250 V~µ cos φ = 1
Parallelkompensation:	600 W max. 70 µF
Ganggenauigkeit:	~ 0,1 s / Tag
Anschlußquerschnitt:	eindrätig 1,5...4 mm ² mehrdrätig 1,5...2,5 mm ²
Programme:	28
Gangreserve:	5 Jahre
Lagertemperatur:	-20 °C bis +60 °C
Betriebstemperatur:	-20 °C bis +55 °C

IP:



1 Sprache einstellen

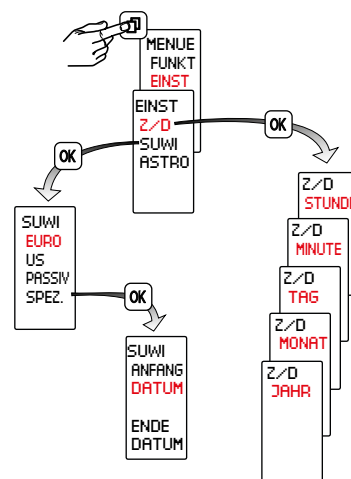


2 Zeit/Datum und Sommerzeit einstellen

Sommerzeit ±1h

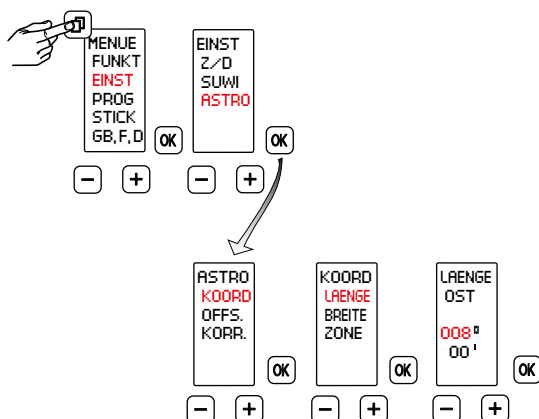
Europa: Werkseinstellung.

SPEZIELL: Die Sommerzeitschaltung kann durch Eingabe eines Anfangs- und Enddatums frei programmiert werden und wird in den folgenden Jahren immer am gleichen Wochentag, z. B. Sonntag, ausgeführt.

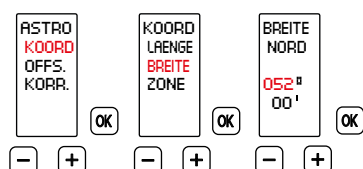


2 Einstellen von LÄNGE und BREITE

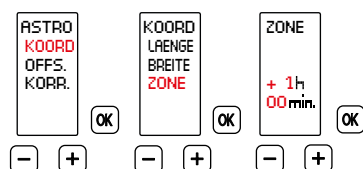
Mit LÄNGE / BREITE können die Koordinaten optimiert werden. Werkseinstellung 8°E 52°N



Mit Taste MINUS erfolgt die Einstellung in Richtung westlicher Länge. Einstellung von 000°**OST** / **WEST** bis 180°**WEST**.
Mit Taste PLUS erfolgt die Einstellung in Richtung östlicher Länge. Einstellung von 000°**OST** / **WEST** bis 180°**OST**.

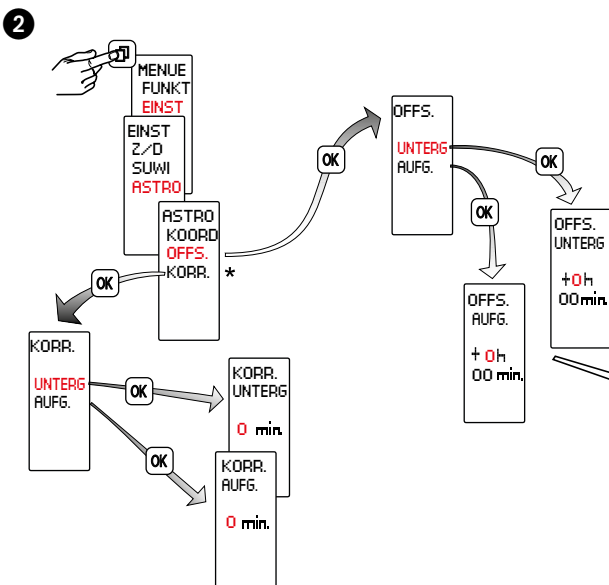
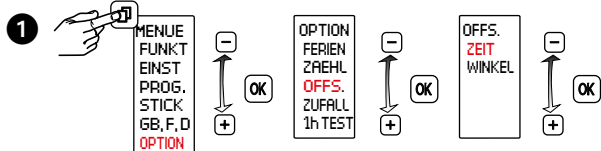


Mit Taste PLUS erfolgt die Einstellung in Richtung nördlicher Breite. Einstellung von 00°**NORD** / **SUED** bis 90°**NORD**.
Mit Taste MINUS erfolgt die Einstellung in Richtung südlicher Breite. Einstellung von 00°**NORD** / **SUED** bis 90°**SUED**.

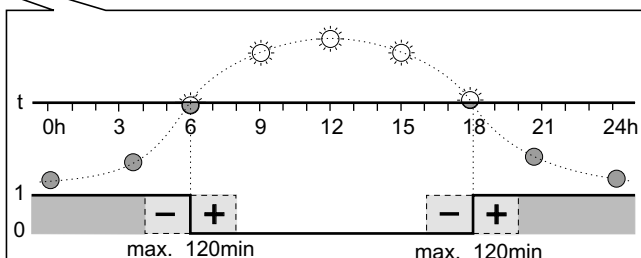


Für die Einstellung der Zeitzone benutzen Sie die beigegefügte **Zeitzonekarte**. Ermitteln Sie für Ihren Standort den Zeitunterschied zur UTC (**Universal time coordinated**) und stellen den Wert ein.

D Offset



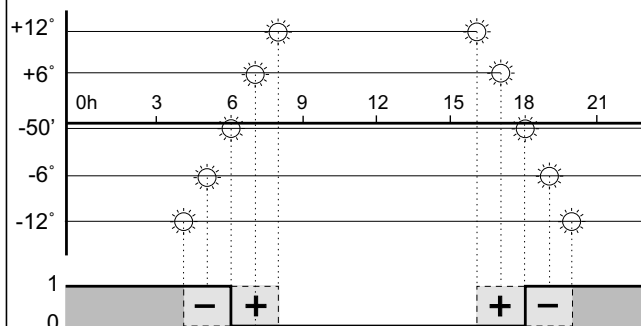
* Diese Funktion ist im Experten-Modus verfügbar. Die Einstellung des Korrekturwertes (1...30 min.) bewirkt eine Verlängerung der täglichen Einschaltdauer in der Mitte des Winterhalbjahres um bis zu 60 min. (morgens bis zu 30 min. später AUS und abends 30 min. früher EIN). In der Mitte des Sommerhalbjahres bewirkt die Korrektureinstellung eine Verkürzung der täglichen Einschaltzeit um bis zu 60 min. (morgens bis zu 30 min. früher AUS und abends bis zu 30 min. später EIN).



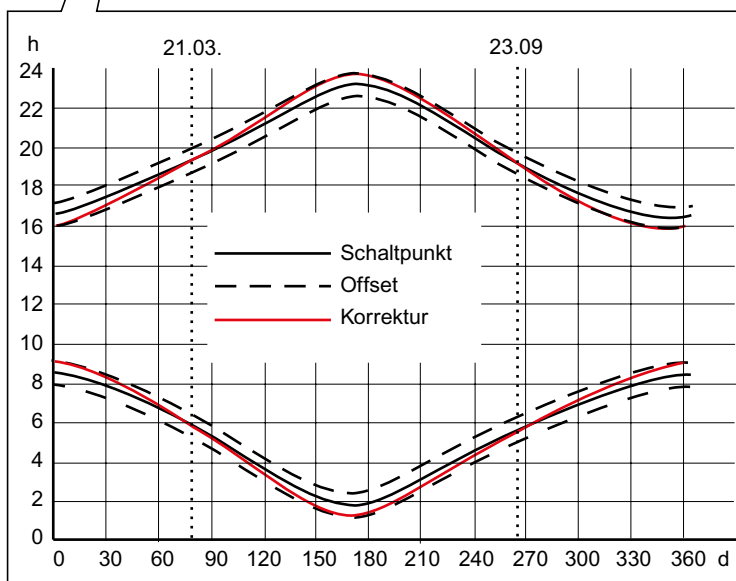
Die Uhr schaltet zu den errechneten Sonnenaufgangs- und Sonnenuntergangszeiten. Durch die Eingabe einer Differenzzeit wird der Schaltzeitpunkt um bis zu ± 120 Minuten gegenüber den Sonnenauf- und Sonnenuntergangszeiten verschoben.

Beispiel: Bei +30 Minuten Differenzzeit schaltet die Uhr 30 min. **nach** Sonnenaufgang und 30 min. **nach** Sonnenuntergang.

Bei -30 Minuten Differenzzeit schaltet die Uhr 30 min. **vor** Sonnenaufgang und 30 min. **vor** Sonnenuntergang.

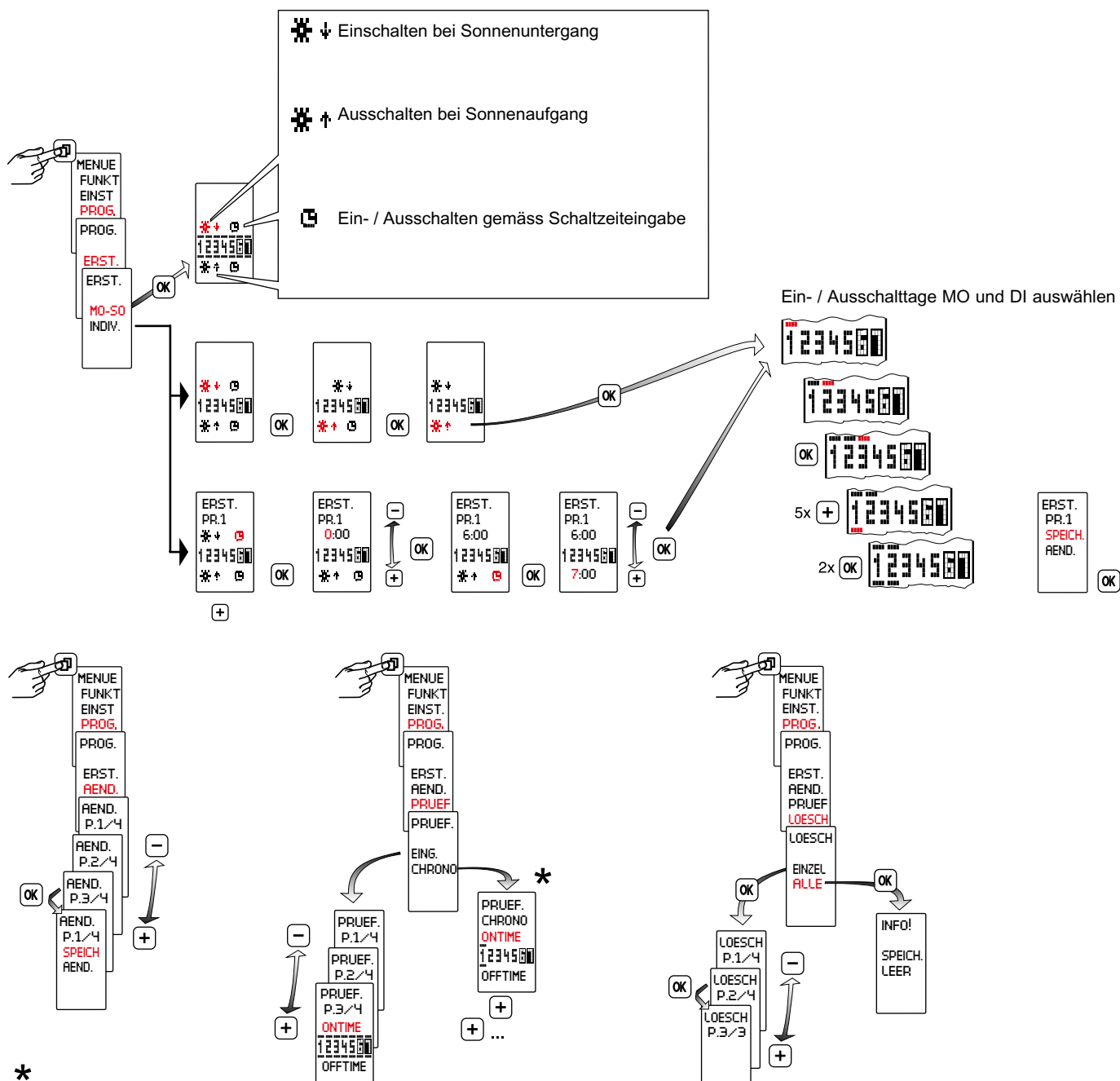


Bei Offset-Einstellung in Grad schaltet die Uhr trotz unterschiedlich langer Dämmerungszeiten im Jahresverlauf zu Zeitpunkten gleicher Helligkeit. Sonnenaufgang und Sonnenuntergang entsprechen -50' für den Mittelpunkt der Sonne (der Rand der Sonne ist am Horizont sichtbar).



3 Programmierung

Ein Programm besteht aus einer Einschaltzeit, Ausschaltzeit und zugeordneten Einschalt- und Ausschalttagen.
 Programme mit vordefinierten Ein-/ Ausschalttagen: MO bis SO, MO bis FR, SA und SO, hierzu brauchen nur noch die Schaltzeiten eingestellt werden.
 Mit Auswahl INDIVIDUEL können Schaltzeiten beliebigen Tagen zugeordnet werden.
 Die Programme eines Kanals sind untereinander logisch ODER verknüpft.

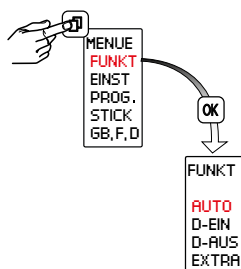


* CHRONO = zeitlich chronologische Folge der Schaltungen in einer Woche.
 EINGABEN = Programme in Reihenfolge der Eingabe

4 Betriebsarten

- Auto - Automatikbetrieb
- Dauer EIN
- Dauer AUS
- Extra

Der vom Programm vorgegebene Schaltzustand wird umgekehrt.
 Mit dem nächsten wirksamen Schaltbefehl übernimmt die Schaltuhr wieder das Ein- und Ausschalten.



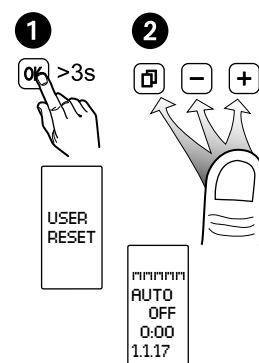
Reset

Hinweis!

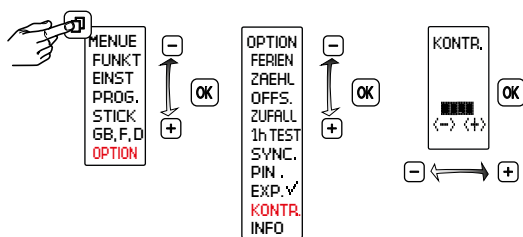
Der Speicher wird gelöscht, alle eingestellten Daten gehen verloren.

OK länger als 3 Sekunden halten, zusätzlich gleichzeitig drücken und loslassen.

Sprache, Uhrzeit, Datum, Sommer-/ Winterzeit und Schaltzeiten müssen neu eingestellt werden.

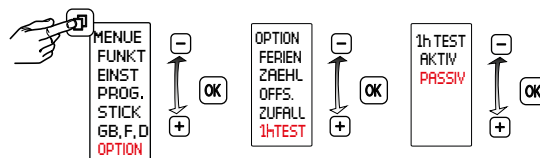


5 Kontrasteinstellung



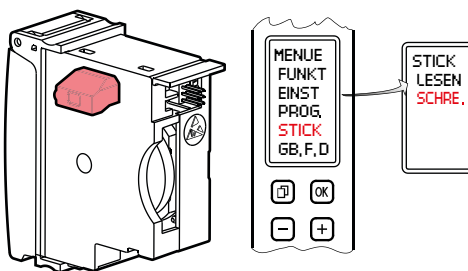
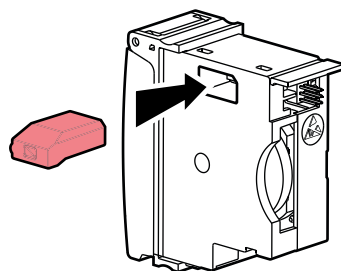
6 1 h-Test

Bei Aktivierung wird der Ausgang für 1 Stunde eingeschaltet.



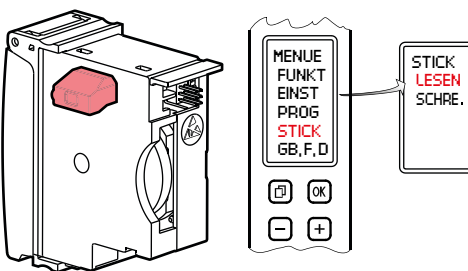
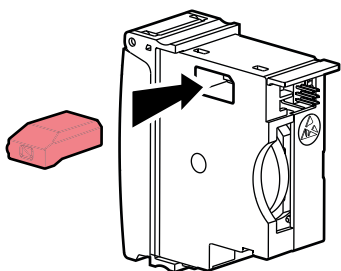
Nach 1h geht die Uhr automatisch in die eingestellte Funktion zurück.

7 Datenschlüssel



Programme von der Schaltuhr auf einen Datenschlüssel übertragen (SCHLUESSEL SCHREIBEN)

Hinweis! Vorhandene Programme des Datenschlüssels werden überschrieben.

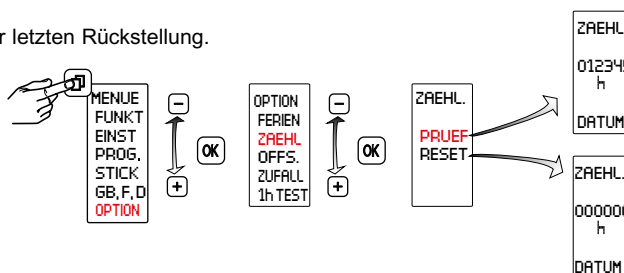


Programme vom Datenschlüssel auf Schaltuhr übertragen (SCHLUESSEL LESEN)

Hinweis! Vorhandene Programme der Schaltuhr werden überschrieben.

8 Betriebsstundenzähler

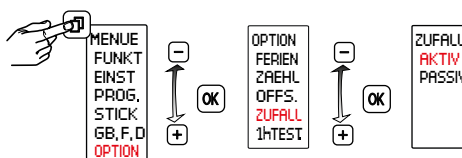
Anzeige der Relaiseinschaltdauer (0 bis 65535 h) und des Datums der letzten Rückstellung.



9 Zufallsfunktion

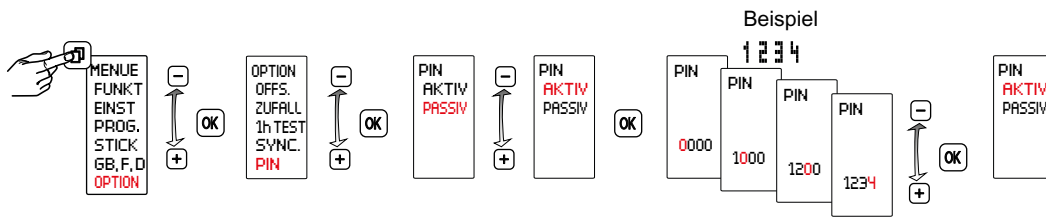
Funktion zur Anwesenheitssimulation.

Funktion AKTIV, die programmierten Schaltzyklen werden im Bereich von ± 15 Minuten zufällig verschoben.



10 Pincode

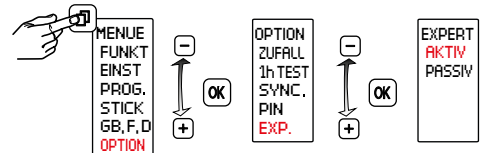
PINCODE Aktiv: Bedienung der Schaltuhr nur nach vorheriger Eingabe des PINCODE. Bei aktiviertem Pincode wird der Zugriff auf die Tasten- und Schlüsselfunktionen 1 Minute nach der letzten Tastenbetätigung gesperrt. Durch Auswahl von PASSIV oder nach einem Reset wird die Zugriffssperre aufgehoben.



11 Expertenmodus

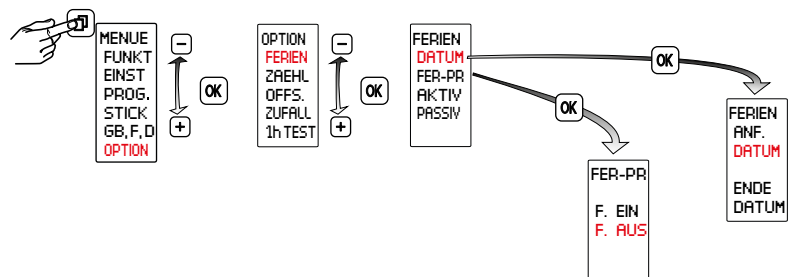
Der Expertenmodus erweitert das Gerät um eine weitere Funktion:
 • Netzsynchrisation zur Verbesserung der Ganggenauigkeit

Achtung: Bei einem Wechsel von AKTIV nach PASSIV wird der Menüpunkte SYNC wieder ausgeblendet und alle Einstellungen im Expertenmodus gehen verloren. Nach erneuter Aktivierung wird der Expertenmodus wieder mit den Grundeinstellungen ausgeführt.



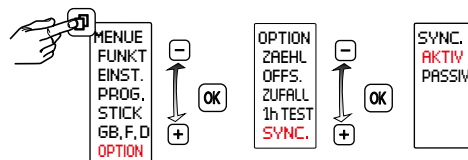
12 Ferien

Nach Aktivierung wird das Ferienprogramm zwischen Anfangsdatum 0:00 h und Enddatum 24:00 h (FEST EIN/AUS) ausgeführt. Nach einmaligem Ablauf muss das Ferienprogramm erneut aktiviert werden.



13 Aktivieren / Deaktivieren der Netzsynchrisation

Diese Funktion ist im Experten-Modus verfügbar. PASSIV ist voreingestellt. Zur Erhöhung der langfristigen Ganggenauigkeit ist es vorteilhaft, in 50/60Hz Netzen mit Frequenzabgleich, die Synchronisation zu aktivieren.



- Zeitzonenkarte

• Carte des fuseaux horaires

• Time-of-day map

• Tijdszone kaart

• Carta dei fusi allegata

• Carta de husos horarios

• Time-of-day oversigt

• Aikavyöhykekarttaa

• Tidssonenkortet

• Tidzons kartan

• Carta de fusos horários

• ἡώρα υἰαῖαΟυμ αὐώήξημυ

• Ajavöändite kaart

• Laika zonu karte

• Laiko juostų žemėlapis

• Mapa stref czasowych

• Mapas ss časovými pásmami

• Karta časovnih pasov

• Mapa časovných pásem

• Időzóna térkép

• Zaman dilimleri kartı

• 时区图

• خريطة مناطق التوقيت

