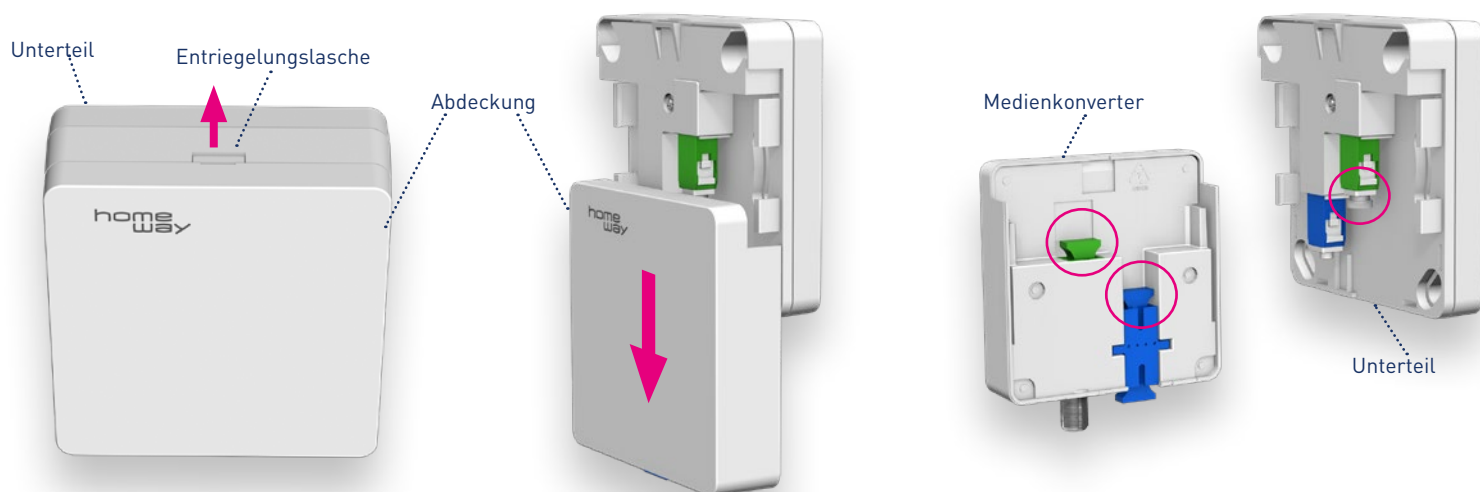


# Montage SC/PC + RF Konverter mit OAP easy Install Kit

home  
way

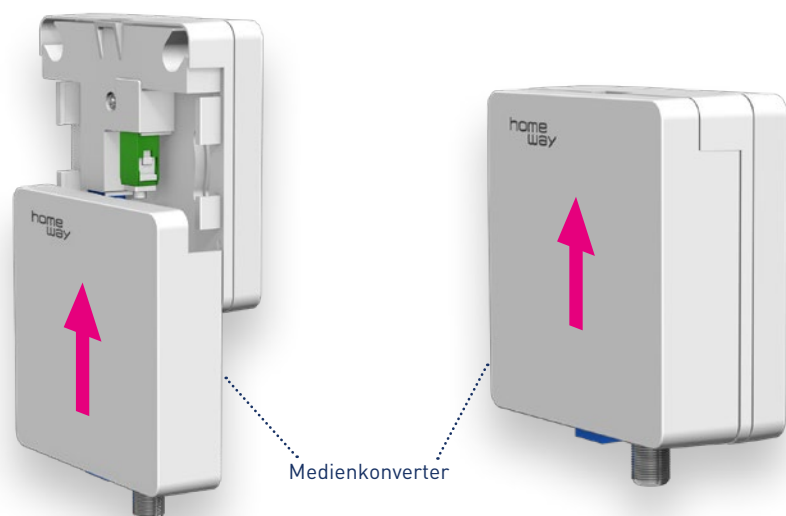


**1.** Die Abdeckung des OAP easy Install Kit lösen, die am Unterteil dafür vorgesehene Entriegelungslasche wird dabei nach hinten zur Wand gedrückt.

**2.** Die Abdeckung bei gedrückter Lasche nach unten ziehen und entfernen.

**3. WICHTIG!** Alle inneren Staubschutzabdeckungen am Medienkonverter und am Unterteil entfernen. Sonst kein Aufschieben möglich!

**Hinweis:** Die freigelegten Ferrulen sowie Kupplungen vor dem Aufschieben des Unterteils unbedingt mit einem Glasfaserreinigungsstift oder Reinigungstuch säubern!



**4.** Medienkonverter am Unterteil ansetzen und über Schienenführung nach oben schieben. Dabei keinen Druck gegen das Unterteil ausüben.

**5.** Den Medienkonverter ganz nach oben schieben, bis dieser mit einem Klick in der Verriegelung einrastet.



**6.** Den Stecker des mitgelieferten Netzteiles in den dafür vorgesehenen Anschluss am unteren Teil des Medienconverters stecken und das Netzteil an das Stromnetz anschließen. Keine anderen Netzteile verwenden!

**Hinweis:** Das Kabel vom Netzgerät zum Konverter ist gegen unbeabsichtigtes Herausrutschen (Erschütterungen) zu sichern.

Bei eventuellem Widerstand während des Schiebevorgangs den Medienkonverter leicht vom Unterteil wegziehen, um den Stopp-Moment zu überwinden. Keinesfalls gegen das Unterteil drücken!

