

### SLC 230V Dimmable 9W LED Strip

SLC 230V Dimmbar 9W LED stripe  
SLC 230V Dimmbare 9W LED-Streifen



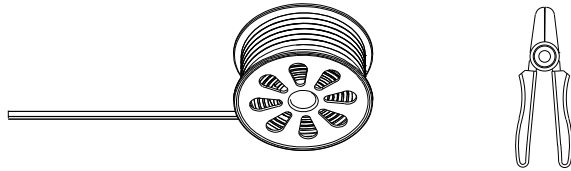
### Installation Manual

Installasjonsmanual  
Installationshandbuch

## How to cut and connect the SLC 230V LED Strip //

NO: Hvordan klippe og montere SLC 230V LED Stripper //

DE: Zuschneiden und Anschließen des SLC 230V LED-Streifens



Tools needed // Nødvendig verktøy // Benötigte Werkzeuge

### Cutting // NO: Klipp // DE: Schneiden



#### EN

1. Ensure the Strip is not connected to any power outlet before cutting.
2. Look for the cutting marks (20 cm) on the Strip (scissor symbol).
3. Cut the Strip over the perforated line.

#### NO

1. Sørg for at stripen ikke er koblet til et strømuttak før du skjærer.
2. Se etter klippemerkene (20 cm) på stripen (saksymbol).
3. Klipp stripen over den perforerte linjen.

#### DE

1. Stellen Sie sicher, dass der Streifen vor dem Schneiden nicht an eine Steckdose angeschlossen ist.
2. Achten Sie auf die Schnittmarkierungen (20 cm) auf dem Strip (Scherensymbol).
3. Schneiden Sie den Strip über die perforierte Linie.

**WARNING // NO: ADVARSEL //**  
DE: WARNUNG



#### RISK OF INJURY TO PERSONS OR PROPERTY

All work on the device must be carried out by an authorized electrician. National laws and regulations must be followed.

#### RISIKO FOR SKADE PÅ PERSON ELLER EIENDOM

Alt arbeid på apparatet skal utføres av autorisert elinstallatør. Nasjonale lover og regler skal følges.

#### GEFAHR DER VERLETZUNG VON PERSONEN ODER SACHEN

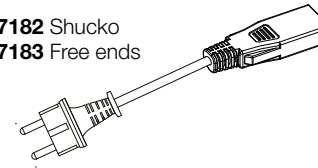
Alle Arbeiten an dem Gerät müssen von einer von einer autorisierten Elektrofachkraft durchgeführt werden. Nationale Gesetze und Vorschriften müssen beachtet werden.

## Connecting an AC Plug and End-cap //

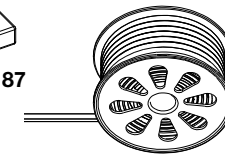
NO: Koble til en AC-plugg og endelokk //

DE: Anschließen eines AC-Steckers und einer Endkappe

**S17182** Shucko  
**S17183** Free ends



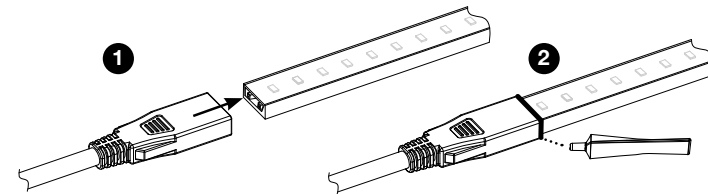
**S17187**



**S17190** Glue // Lim // Kleber



Parts needed // Nødvendig deler // Benötigte Komponenten



#### EN

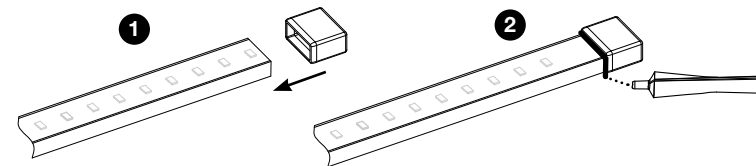
1. Connect the AC-Plug to the strip. Make sure the connector line up before you add force.
2. Seal the transition between the strip and the plug with glue and wait at least 30 min for the glue to dry.

#### NO

1. Koble AC-pluggen til stripen. Pass på at kontakten er på linje før du legger til press.
2. Tett overgangen mellom stripen og pluggen med lim. Vent minst 30 minutter til limet tørker.

#### DE

1. Schließen Sie den AC-Stecker an die Leiste an. Vergewissern Sie sich, dass die Stecker übereinstimmen, bevor Sie Kraft anwenden.
2. Versiegeln Sie den Übergang zwischen dem Streifen und dem Stecker mit Klebstoff. Warten Sie mindestens 30 Minuten, bis der Kleber getrocknet ist.



#### EN

1. Attach the end-cap to the strip
2. Seal the transition between the strip and the end-cap with glue and wait at least 30 min for the glue to dry.

#### NO

1. Koble AC-pluggen til stripen. Pass på at kontakten er på linje før du legger til press.
2. Tett overgangen mellom stripen og endekappen med lim. Vent minst 30 minutter til limet tørker.

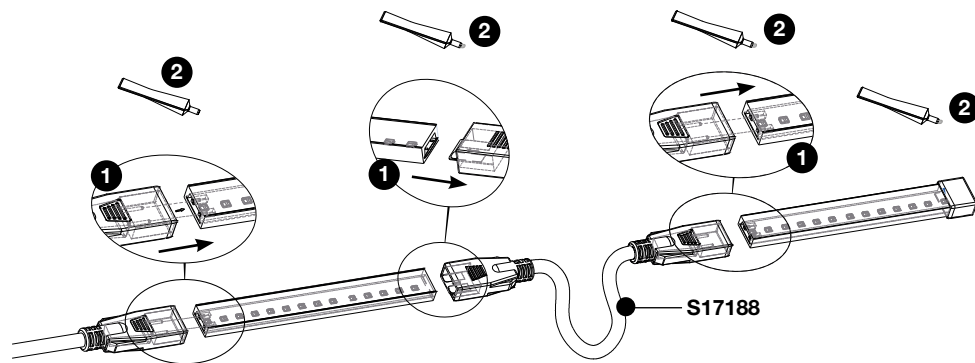
#### DE

1. Schließen Sie den AC-Stecker an die Leiste an. Vergewissern Sie sich, dass die Stecker übereinstimmen, bevor Sie Kraft anwenden.
2. Versiegeln Sie den Übergang zwischen dem Streifen und dem Stecker mit Klebstoff. Warten Sie mindestens 30 Minuten, bis der Kleber getrocknet ist.

## Connecting a 15 cm Jumper //

NO: Koble til en 15 cm skjøt //

DE: Anschließen eines 15 cm langen Jumpers



### EN

1. Connect the Plug to the strip. Make sure the connector line up before you add force.
2. Seal the transition between the strip and the plug with glue and wait at least 30 min for the glue to dry.

### NO

1. Koble pluggen til stripen. Pass på at kontakten er på linje før du legger til press.
2. Tett overgangen mellom stripen og pluggen med lim. Vent minst 30 minutter til limet tørker.

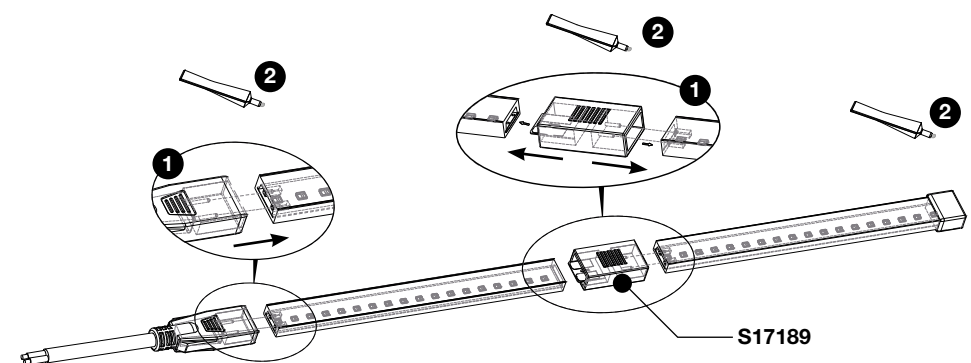
### DE

1. Schließen Sie den Stecker an die Leiste an. Vergewissern Sie sich, dass die Stecker übereinstimmen, bevor Sie Kraft anwenden.
2. Versiegeln Sie den Übergang zwischen dem Streifen und dem Stecker mit Klebstoff. Warten Sie mindestens 30 Minuten, bis der Kleber getrocknet ist.

## Connecting a Splice //

NO: Koble til en skjøt //

DE: Anschließen eines Jumpers



### EN

1. Connect the Plug to the strip. Make sure the connector line up before you add force.
2. Seal the transition between the strip and the plug with glue and wait at least 30 min for the glue to dry.

### NO

1. Koble pluggen til stripen. Pass på at kontakten er på linje før du legger til press.
2. Tett overgangen mellom stripen og pluggen med lim. Vent minst 30 minutter til limet tørker.

### DE

1. Schließen Sie den Stecker an die Leiste an. Vergewissern Sie sich, dass die Stecker übereinstimmen, bevor Sie Kraft anwenden.
2. Versiegeln Sie den Übergang zwischen dem Streifen und dem Stecker mit Klebstoff. Warten Sie mindestens 30 Minuten, bis der Kleber getrocknet ist.