

sensIQ S

EVO anthrazit

EAN 4007841 056650

Art.-Nr. 056650



infrared sensor 3 x
100°



3 zones scalable
2-20m

2000 W

2000 W max.
(LED-ready)



IP54



2 - 2000 lux
daylight operation



5 sec - 15 min



ideal 2 - 5 m

Teach

Teach mode



energy saving

5 years

manufacturer's
warranty
[steinel-professional.de/garantie](https://www.steinel.de/garantie)

Funktionsbeschreibung

Die Evolution der Perfektion. Der sensIQ S ist ebenso vollkommen wie sein großes Vorbild. Für außen und innen, ideal für Hauseingänge, Laderampen, bis 5 m Montagehöhe, 4-fach Sensorsystem zur Optimal-Überwachung im 3x100° Erfassungswinkel, 20 m Reichweite (tangential), metergenaue Reichweiteneinstellung in 3 unabhängige Richtungen. Fernbedienung und Eckwandhalter inklusive.

sensIQ S

EVO anthrazit
EAN 4007841 056650
Art.-Nr. 056650



Technische Daten

| | |
|------------------------------|--|
| Ausführung | Bewegungsmelder |
| Art des Zubehörs | Eck-Adapter |
| Abmessungen (L x B x H) | 128 x 114 x 74 mm |
| Netzanschluss | 100 – 240 V / 50 – 60 Hz |
| Versorgungsspannung Detail | max. 500VA, 120 V |
| Sensortechnologie | Passiv Infrarot |
| Anwendung, Ort | Innenbereich, Außenbereich |
| Montageort | Wand, Ecke |
| Montageart | Aufputz |
| Montagehöhe | 2,00 – 5,00 m |
| Reichweite Radial | r = 4 m (42 m ²) |
| Reichweite Tangential | r = 20 m (1047 m ²) |
| Reichweite Detail | Reichweite von 2 - 20 m in 3 Richtungen (je 100 °) einstellbar |
| Erfassungswinkel | 300 ° |
| Öffnungswinkel | 180 ° |
| Schaltzonen | 1360 Schaltzonen |
| optimale Montagehöhe | 2 m |
| Mechanische Skalierbarkeit | Ja |
| Unterkriechschutz | Ja |
| segmentweise Ausblendung | Ja |
| Elektronische Skalierbarkeit | Nein |
| Dämmerungseinstellung Teach | Ja |
| Dämmerungseinstellung | 2 – 1000 lx |
| Zeiteinstellung | 5 s – 15 Min. |
| Leistung | 2000 W |
| Schaltausgang 1, Ohmsch | 2000 W |

| | |
|---|--|
| Leuchtstofflampen EVG | 1500 W |
| Leuchtstofflampen unkompensiert | 1000 VA |
| Leuchtstofflampen reihenkompensiert | 700 VA |
| Leuchtstofflampen parallelkompensiert | 1000 VA |
| Schaltausgang 1, Niedervolt Halogenlampen | 1000 VA |
| LED Lampen | 100 W |
| LED Lampen > 2 W | 300 W |
| LED Lampen > 8 W | 600 W |
| Kapazitive Belastung in µF | 176 µF |
| Konstantlichtregelung | Nein |
| Grundlichtfunktion | Nein |
| Funktionen | Normal- / Testbetrieb, Manuell ON / ON-OFF |
| Einstellungen via | Fernbedienung, Potis, Smart Remote |
| Mit Fernbedienung | Ja |
| Vernetzung | Ja |
| Art der Vernetzung | Master/Master |
| Schutzart | IP54 |
| Werkstoff | Kunststoff |
| Umgebungstemperatur | -20 – 50 °C |
| Anwendung, Raum | Parkhaus / Tiefgarage, Außenbereich, Lager, Hauseingang, Rund ums Haus, Hof & Einfahrt, Innenbereich |
| Farbe | Anthrazit |
| Farbe, RAL | 7016 |
| Ausweise, Zertifikate | VDE |
| Herstellergarantie | 5 Jahre |
| Variante | anthrazit |
| VPE1, EAN | 4007841056650 |

Zubehör

| | |
|--------------------|----------------------------|
| EAN 4007841 007638 | Fernbedienung RC9 |
| EAN 4007841 009151 | Fernbedienung Smart Remote |

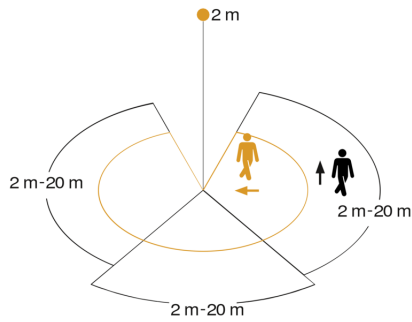
sensIQ S

EVO anthrazit

EAN 4007841 056650

Art.-Nr. 056650

Sensorerfassungsbereich



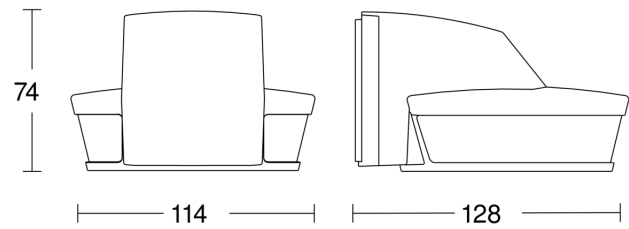
Mögliche Montagehöhe: 2,00 m – 5,00 m

Orange: radial

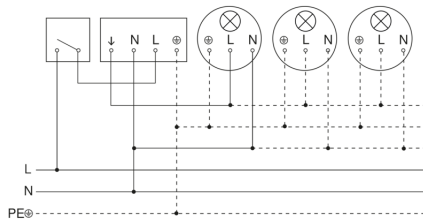
Schwarz: tangential

3 skallerbare Zonen

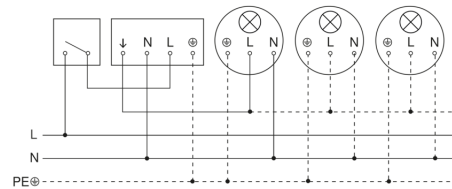
Maßzeichnung



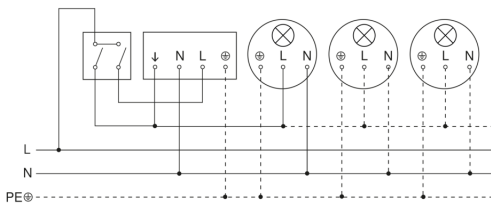
Schaltplan Leuchte ohne vorhandenen Nulleiter



Schaltplan Leuchte mit vorhandenem Nulleiter



Schaltplan Anschluss über Serienschalter für Hand- und Automatik-Betrieb



Schaltplan Anschluss über einen Wechselschalter für Dauerlicht- und Automatik-Betrieb

