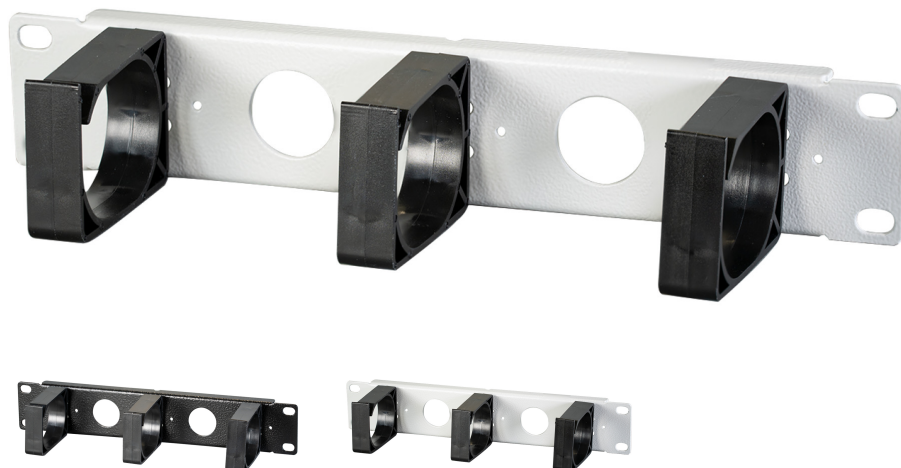


DATENBLATT

10" 1HE Kabelführungspanel, RAL7035



Beschreibung

Zur Kabelführung an der 10" Ebene
 Mit 3 Kunststoffbügeln, Bügellänge ca. 70 mm
 Material Stahlblech
 Lackierung RAL7035, lichtgrau / RAL9005, tiefschwarz

Allgemeine Daten

| | |
|-----------------------------------------|--------------------|
| Geeignet für 482,6 mm (19 Zoll)-Montage | Nein |
| Ausführung | Kabelführungspanel |

General data

| | |
|-----------|--------|
| Werkstoff | Metall |
|-----------|--------|

Verfügbare Varianten

| ArtNr. | Bezeichnung | Anzahl der Höheneinheiten (HE) | Farbe | Breite | Bügellänge | Höhe |
|------------|-------------------------------------|--------------------------------|---------|--------|------------|-------|
| 691820GR.2 | 10" 1HE Kabelführungspanel, RAL7035 | 1 HE | grau | 254 mm | 70 mm | 44 mm |
| 691820TS.2 | 10" 1HE Kabelführungspanel, RAL9005 | 1 HE | schwarz | 254 mm | 70 mm | 44 mm |

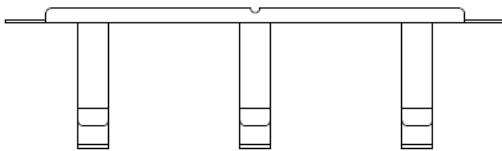
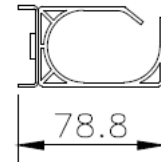
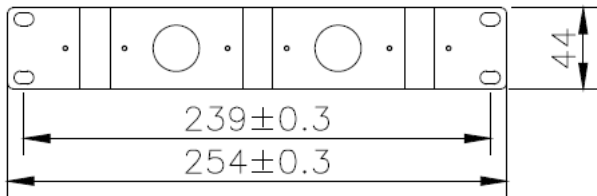
Zeichnungen

Dieses Datenblatt wurde maschinell am 09-09-2024 erzeugt. Technische Änderungen vorbehalten.



DATENBLATT

10" 1HE Kabelführungspanel, RAL7035



Dieses Datenblatt wurde maschinell am 09-09-2024 erzeugt. Technische Änderungen vorbehalten.

