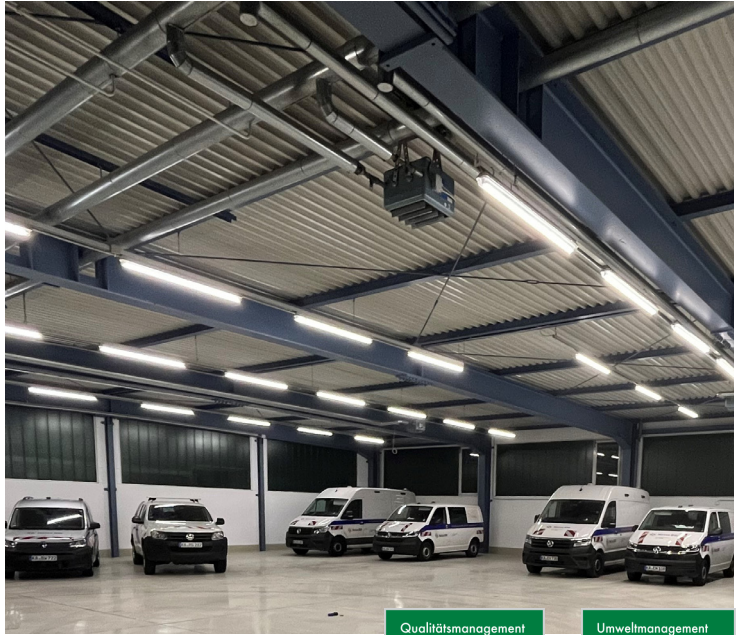




TUBE 145 ++



Anwendungsgebiete

High-End GLT TUBE Made in Germany, nachhaltig und zu 90% recycelbar:

- Für alle industriellen Bereiche wie Produktions-, Logistik- und Lagerhallen, Messehallen
- Büros, Schulen, Hotels
- Öffentliche Gebäude, Parkhäuser, Parkgaragen, Grossmärkte



Produktvorteile GLT TUBE 145++

Höchste Qualität bei maximaler Stromersparnis:

- Zweiseitig gesockelte LED Retrofit-Lampe in geeigneten Leuchten, Fixturen und Armaturen nach internationaler Norm IEC EN 62776.
- Bis zu 80% Energieersparnis.
- Niedrigster CO₂ Carbon Footprint auf dem Markt, Reduzierung des CO₂-Ausstoßes um 75%.
- Lange Lebensdauer > 50.000 Stunden (L70 = 130.000 Stunden).
- Das Hochleistungsnetzteil und der Überspannungsschutz sind in der GLT TUBE integriert.
- Samsung LEDs.
- CE-Konformität der Leuchte bleibt erhalten.
- Umrüstung als Miete, Kauf oder Leasing möglich.



Zweiseitig gesockelte LED-Konversionslampe, die als Ersatz für eine andere Lampenart verwendet werden kann, die eine Veränderung der Leuchte erfordert (EVG-Leuchte). Hier wird von einer Elektrofachkraft mittels des mitgelieferten GLT Konversions-Kits das Vorschaltgerät überbrückt.



Nachhaltigkeit

GLT TUBES - ressourcenschonend und wirtschaftlich:

- Environmental Product Declaration (EPD) nach internationalen Normen ISO 14025 und EN 15804, LED-Leuchtmittel zur Messung und Bewertung der Energie- und Umweltauswirkungen einer Beleuchtung. Baustein für Nachhaltigkeitsstrategien von Unternehmen.
- Made in Germany -Entwicklung und Produktion ausschließlich in Deutschland.
- Alle Komponenten austauschbar und reparierbar.
- GLT-Mehrweg-System - wir nehmen Ihre alten GLT TUBES wieder zurück.



Produkt Daten I GLT TUBE 145++

Zertifizierung:	CE, EPD
Photobiologische Schutzklasse:	0 (unbedenklich)
IK Schutzgrad:	10
Umgebungstemperatur:	-40°C bis zu +70°C
Schaltzyklen bis zum Ausfall:	> 1.000.000
Gewährleistung:	3 Jahre
Sockel/Fassung:	G5/T5
Abdeckung:	Milky, Diffuse, Clear
Länge:	145 cm
Nettogewicht:	412 g
Abmessung:	146,3 cm x 2,8 cm Ø

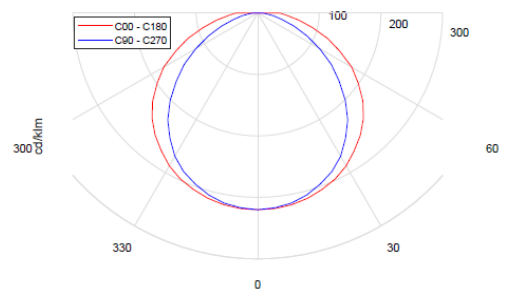
Lichttechnische Eigenschaften

Abstrahlwinkel:	90°, 120°, 150°
Lichtstrom (Lumen):	2.300 lm - 3.000 lm
Farbtemperatur:	3.000K, 4.000K, 5.000K
Farbwiedergabeindex:	Ra 92 - Ra 94
L70 (70% Lichtstärke):	L70 = 130.000 Stunden

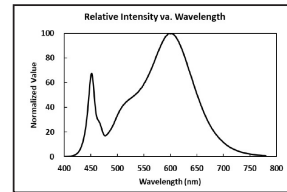
Elektrische Daten

Eingangsspannung:	230 Volt
Leistung:	17 W
Netzteil:	integriertes Hochleistungsnetzteil
Betriebsfrequenz:	50 - 60 Hz
Lebensdauer:	>50.000 Stunden
Leistungsfaktor:	>95
Energieverbrauch:	16,8 kWh/1.000 h

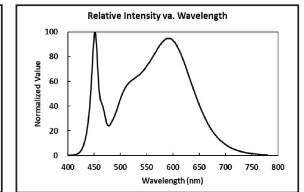
Lichtverteilung



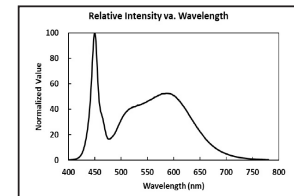
Lichtspektrum 3.000K



Lichtspektrum 4.000K



Lichtspektrum 5.000K



Artikel-Nr.	Bezeichnung	Abdeckung	Farbtemperatur	Lichtstrom	EPREL-Nr.	Energieeffizienz
1001140230202003	GLT TUBE 145 M 3K+	Milky 120°	3.000K	2.500 lm	1463445	A I G C
1001140240203003	GLT TUBE 145 M 4K++	Milky 120°	4.000K	3.000 lm	1388769	A I G B
1001140250203003	GLT TUBE 145 M 5K++	Milky 120°	5.000K	3.000 lm	1388770	A I G B
1001140530202003	GLT TUBE 145 D 3K+	Diffuse 150°	3.000K	2.300 lm	1653836	A I G D
1001140540203003	GLT TUBE 145 D 4K++	Diffuse 150°	4.000K	2.800 lm	1388772	A I G B
1001140550203003	GLT TUBE 145 D 5K++	Diffuse 150°	5.000K	2.800 lm	1388775	A I G B
1001140140203003	GLT TUBE 145 C 4K++	Clear 90°	4.000K	3.000 lm	1388776	A I G B
1001140150203003	GLT TUBE 145 C 5K++	Clear 90°	5.000K	3.000 lm	1388777	A I G B

Die Leuchte erfüllt die grundlegenden Anforderungen der anwendbaren EU-Richtlinien und des Produktsicherheitsgesetzes und trägt die CE-Kennzeichnung und EPD. Bei Anwendung der Leuchte in chemisch belasteten Umgebungsatmosphären, unter erhöhten Umgebungstemperaturen oder hoher bzw. kondensierender Luftfeuchtigkeit halten Sie bitte Rücksprache mit Ihrem Berater.