

KE401 – störicher, optimiert für IT und TK

KE401 – interference-free, optimised for IT and TC

KE401: ET400 / P410



Made in Germany

IT-Leitungssucher Kit

- Sechs Suchfrequenzen
- Hohe Ausgangsleistung
- Signaleinspeisung auf aktive Telefonlinien (max. 90 V)
- Findet Kabel auch unter Putz
- Netzwerkporttest und Portfinderfunktion
- Präzise Adernpaaridentifizierung
- Signal-LED mit Störsignal-Filter
- Taschenlampen-Funktion

IT Cable Finder Kit

- Six built-in tones
- High power output
- Tone tracing on active telephone lines (max. 90 V)
- Cable tracking under plaster
- Network port test and port finder function
- Precise pair identifying
- Signal strength LED with noise filter
- Built-in torch light



IT-Leitungssucher-Kit für die Suche von jeder Art von elektrischen Kabeln, Leitungen, Adern und Adernpaaren.

Das IT-Leitungssucher Kit **ET400/P410** ermöglicht jedem Techniker ohne zeitaufwändige Abisolierarbeiten jede Art von elektrischen Kabeln, Leitungen, Adern und Adernpaaren in kürzester Zeit berührungsfrei zu finden. Dabei werden Fehler wie Vertauschungen, Überziehungen, Unterbrechungen und andere Störungen erkannt. Mit diesem Leitungssucher Kit können außerdem Netzwerkporttests durchgeführt und zugehörige Ports am Router/Hub/Switch gefunden werden.

Der **ET400** zeigt auf Adern vorhandene Spannungen an, erkennt die Polarität und lässt sich als Durchgangsprüfer einsetzen. Als Suchsignal können sechs verschiedene Frequenzen erzeugt werden. Wahlweise drei Dauertöne oder drei alternierende Töne. Die Auswahl erfolgt benutzerfreundlich durch Tasten mit LED-Anzeige, über welche auch der Batteriestatus angezeigt wird. Jedes Suchsignal kann auch auf spannungsführende Telekommunikationsleitungen (max. 90 V) eingespeist werden. Das Gerät verfügt zusätzlich über ein Sinus-Ausgangssignal mit Filter zur Minimierung von Signalübersprechen auf benachbarte Adernpaare, insbesondere bei xDSL- oder Ethernet-Signalen. Es ist fremdspannungsgeschützt bis zu 120 Volt AC. Die kräftigen Krokodilklemmen sind isoliert, der spezielle RJ-11-/RJ-45-Stecker verfügt über eine Zugentlastung.

Mit dem Signalempfänger **P410** wird das Suchsignal berührungsfrei bis zu einer Distanz von 60 cm empfangen. Damit wird die punktgenaue Zuordnung des Kabelverlaufes in dicken Kabelbündeln oder unter Putz ermöglicht, genau wie die Zuordnung eines Adernpaars im Verteiler oder im Bündel. Die **P410** verfügt zusätzlich über eine grüne Signal-LED mit Filterfunktion; es wird nur das vom **ET400** eingespeiste 1 kHz-Signal angezeigt. Dies erleichtert das Finden in lauter Umgebung oder in Verteilern mit störenden Signalen wie z.B. 50 Hz. Außerdem können mit der **P410** ISDN-Signale identifiziert werden. Die in der **P410** eingebaute weiße Taschenlampe ermöglicht das Erkennen von Adern und den Farben in dunklen Verteilern. Die stabile, hochohmige Spitze aus kohlefaserverstärktem Kunststoff ist einfach von außen wechselbar.

IT Cable Finder Kit for searching any type of electrical cables, lines, wires and wire pairs.

The IT Cable Finder Kit **ET400/P410** enables every technician to find any type of electrical cable, line, wire, and wire pair in the shortest possible time without time-consuming stripping work. Faults such as interchanges, overdrafts, interruptions and other faults will be detected. With this cable finder kit, network ports can also be tested and the connected port on the router/hub/switch can be identified.

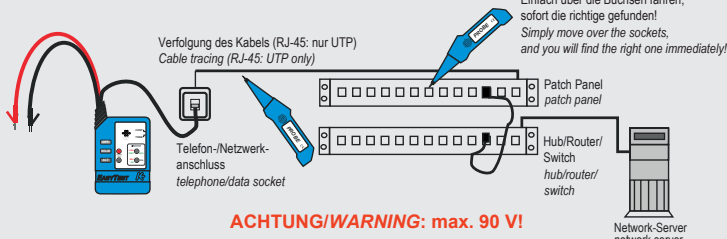
The **ET400** displays voltages present on lines, detects polarity and can be used as a continuity tester. Six different frequencies can be generated as search signals. You can choose between three continuous tones or three alternating tones. The selection is made in a user-friendly way by means of keys with LED display, which also indicates the battery status. Each search signal can also be fed into live telecommunication lines (max. 90 V). Additionally, the device has a sine wave output signal with a filter to minimize signal crosstalk on adjacent wire pairs, especially with xDSL or Ethernet signals. It is protected against external voltage of up to 120 V AC. The strong crocodile clips are insulated, the special RJ-11/RJ-45 plug has a strain relief.

With the **P410** signal receiver, the search signal is received without contact up to a distance of 60 cm (23.6"). Thus, the precise identification of the cable path in thick bundles of cables or under plaster is possible as well as finding a pair of wires in the distribution or in a bundle. The **P410** also has a green signal LED with filter function, only the 1 kHz signal from **ET400** lights up the LED. This makes locating easy in noisy environments or in distribution boards with interfering signals such as 50 Hz. ISDN signals can also be identified with the **P410**. The white torch light built into the **P410** allows for finding wires and identifying their colors in dark distribution boxes. The stable, high-impedance tip made out of solid carbon fiber is easily replaceable from the outside.

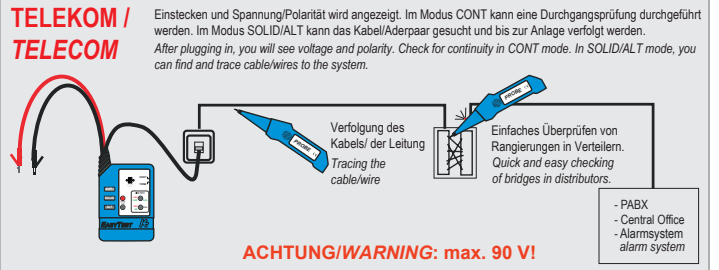
Spezifikationen KE401 / Specifications KE401

	ET400	P410
Gehäuse <i>Housing</i>	Stabiles, schlagfestes ABS-Gehäuse mit Silikon-Betätigungstasten <i>Heavy duty housing made from ABS, silicon rubber push buttons</i>	
Prüf schnüre <i>Test Leads</i>	Zwei 25-cm-Prüf schnüre aus flexiblem PVC mit Krokoklemmen, eine Prüf schnur mit RJ-11 Modularstecker, eine Prüf schnur mit RJ-45 Stecker <i>Two 25 cm durable test leads with solid alligator clips, one test lead with RJ-11 and one with RJ-45 modular plug</i>	
Suchfrequenzen <i>Search frequencies</i>	6 Frequenzen wählbar, Genauigkeit < ± 1 % (Quartz) <i>6 frequencies selectable, accuracy < ± 1 % (Quartz)</i> SOLID: 1000, 2600, 577,5 Hz / SOLID: 1000, 2600, 577.5 Hz ALT: 1000/800, 2600/1900, 577,5 Hz intermittierend / ALT: 1000/800, 2600/1900, 577.5 Hz intermittent	
Fremdspannungsschutz <i>External voltage protection</i>	Bis zu 120 V AC in jeder Betriebsart <i>Up to 120 V AC in any mode</i>	
Leistungsmerkmale <i>Specifications</i>	<ul style="list-style-type: none"> ■ Durchgangsprüfung mit LED / <i>Continuity test with LED</i> ■ Widerstandstest / <i>Resistance test</i> ■ Netzwerkporttest mit Portfinderfunktion / <i>Network port test with port finder function</i> ■ Low Batt-Anzeige durch blinkende LED / <i>Low Batt indication by flashing LED</i> ■ Automatische Abschaltung nach 45 Min. / <i>Auto shut-off after 45 minutes</i> ■ Deaktivierung der automatischen Abschaltung inkl. Anzeige durch blinkende LED / <i>Auto shut-off override incl. indication through flashing LED</i> ■ Gerät-Einschaltkontrolle mit LED / <i>Device on indication through LED</i> ■ Anzeige ALTERNierende Frequenz mit blinkender LED / <i>Indication of ALTERNating frequency by flashing LED</i> ■ Anzeige SOLID Frequenz mit konstant leuchtender LED / <i>Indication of SOLID frequency by steady LED</i> ■ Zugentlastung der Prüf schnüre / <i>Test leads protected by rubber-strain relief</i> ■ Getrenntes Batteriefach / <i>Separate battery compartment</i> 	<ul style="list-style-type: none"> ■ Filter-Signal-LED / <i>Filtered signal LED</i> ■ Taschenlampenfunktion / <i>Torch light function</i> ■ Prüf spitze aus kohlefaserverstärktem Kunststoff / <i>Solid carbon fiber tip</i> ■ 3,5 mm Kopfhörerbuchse / <i>3.5 mm earphone jack</i> ■ Getrenntes Batteriefach / <i>Separate battery compartment</i>
Reichweite <i>Reach</i>	Maximale Kabellänge bis zu 15 km (ohne Belastung) <i>Trace cable length up to 15 km / 9.3 mi (no load)</i>	Suchentfernung zum Kabel bis zu 60 cm <i>Trace distance to cable/wire up to 23.6" / 60 cm</i>
Sendeleistung <i>Transmitting power</i>	Hohe Sendeleistung mit 9-V-Batterie / <i>High power output with 9 V battery:</i> 13,0 V SS ohne Last / <i>13.0 V PP no load</i> 7 dBm bei 600 Ohm / <i>7 dBm at 600 Ohm</i> 6 dBm bei 100 Ohm / <i>6 dBm at 100 Ohm</i> 0 dBm bei 50 Ohm / <i>0 dBm at 50 Ohm</i> Ton auf kurzgeschlossener Ader bis 250 m / <i>Tone over shorted pair up to 250 m</i>	
Spannungsversorg. <i>Power supply</i>	9-V-Batterie; ca. 100 Stunden Betriebszeit (abhängig von Typ und Zustand von Batterie) <i>9 V battery; approx. 100 hours battery life (depends on type and state of battery model)</i>	9-V-Batterie; ca. 100 Stunden Betriebszeit (abhängig von Typ und Zustand von Batterie) <i>9 V battery; approx. 100 hours battery life (depends on type and state of battery model)</i>
Größe/Gewicht <i>Dimensions/Weight</i>	68 × 96 × 25 mm / 150 g ohne Batterie <i>68 × 96 × 25 mm / 150 g without battery</i>	220 × 40/34 × 25 mm / 80 g ohne Batterie <i>220 × 40/34 × 25 mm / 80 g without battery</i>

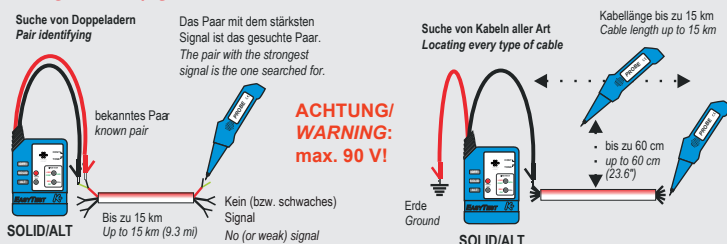
DATEN / DATA



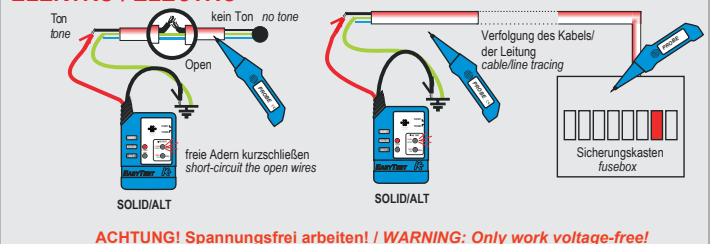
TELEKOM / TELECOM



ALLGEMEIN / GENERAL



ELEKTRO / ELECTRO



Bestellangaben / Order Information

Name Name	Beschreibung Description	Artikelnummer Article number
Sets Sets		
KE401	IT-Leitungssucher Kit ET400* mit Krokodilklemmen, RJ-45- und RJ-11-Anschluss, P410* und Schutztasche <i>IT Cable Finder Kit</i> <i>ET400*, P410*, and protective bag</i>	D140C
Einzelgeräte Single devices		
ET400*	IT Sinus-Suchsignalgenerator mit Krokodilklemmen, RJ-45- und RJ-11-Anschluss; fremdspannungsgeschützt bis 120 V AC <i>IT sine search signal generator</i> <i>with alligator clips and RJ-45 and RJ-11 connectors; protected against external voltage of up to 120 V AC</i>	D140A
P410*	IT Suchsignalempfänger mit zusätzlicher LED zur ISDN-Signalerkennung <i>IT search signal receiver</i> <i>with additional LED for ISDN signal detection</i>	D140B
Zubehör Accessories		
Ersatz Prüfspitzen Replacement Test Tips	3 Prüfspitzen, 4 mm, für Suchsignalempfänger P310 / P410 / P510 (bis Baujahr 2009) <i>3 test tips, 4 mm, for search signal receiver P310 / P410 / P510 (manufactured until 2009)</i>	Z130A
Ersatz Prüfspitzen Replacement Test Tips	3 Prüfspitzen, mit Bajonettverschluss für Suchsignalempfänger P310 / P410 / P510 (mit LED, alle bis Baujahr 2009) <i>3 test tips, with bayonet lock for search signal receiver P310 / P410 / P510</i> <i>(with LED, manufactured since 2009)</i>	Z130B
Prüfadapter TAE Test Adapter TAE	Prüfadapter-Set zum Einschleifen in Leitungen und Abgreifen der Pins von Anschlussdosen. Modularadapter 6-/8-polig mit RJ-11-/RJ-45-Kabel und TAE-Adapter <i>Test adapter set for looping into cables and picking off the pins of connection sockets</i> <i>Modular adapter 6-/8-pole with RJ-11/RJ-45 cable and TAE adapter</i>	Z130C
Tasche ET Pouch ET	Schutztasche mit Gürtelbefestigung passend für Leitungssucher-Kits KE301, KE401, KE501, KE701, KE702, KE801 <i>Protective pouch with belt fastener</i> <i>for cable finder kits KE301, KE401, KE501, KE701, KE702, KE801</i>	Z130T
Gerätekoffer Protective Case	Gerätekoffer blau mit Kurth Electronic Aufdruck zur Aufbewahrung der Leitungssucher-Kits (KE301, KE401, KE501, KE701, KE702, KE801), Netzwerktester (KE7100, KE7200) oder LWL-Prüfgeräte (KE8000, KE80001, KE8200). Incl. passender Schaumstoffeinlage (bei Bestellung bitte den Gerätetyp angeben). <i>Protective case, blue with Kurth Electronic label</i> <i>for storing cable finder kits (KE301, KE401, KE501, KE701, KE702, KE801), network testers (KE7100, KE7200) or FOC testers (KE8000, KE8100, KE8200).</i> <i>Including suitable foam insert (please specify device type when ordering).</i>	Z130K

*9-Volt-Batterie für Betrieb erforderlich. Nicht im Lieferumfang enthalten. / Requires 9 V battery for operation. Not included in delivery.

1/7.23 3-447-183-15

© Gossen Metrawatt GmbH

Erstellt in Deutschland • Änderungen / Irrtümer vorbehalten
Prepared in Germany • Subject to change, errors excepted

Alle Handelsmarken, eingetragenen Handelsmarken, Logos, Produktbezeichnungen und Firmennamen sind das Eigentum ihrer jeweiligen Besitzer.
All trademarks, registered trademarks, logos, product names, and company names are the property of their respective owners.