

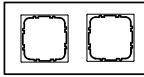
Design Glasrahmen

Montage- und Bedienungsanleitung

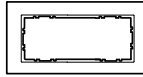
1-fach



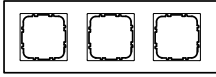
2-fach



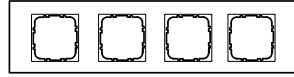
2-fach ohne Steg



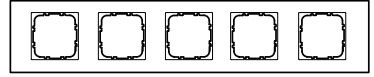
3-fach



4-fach



5-fach

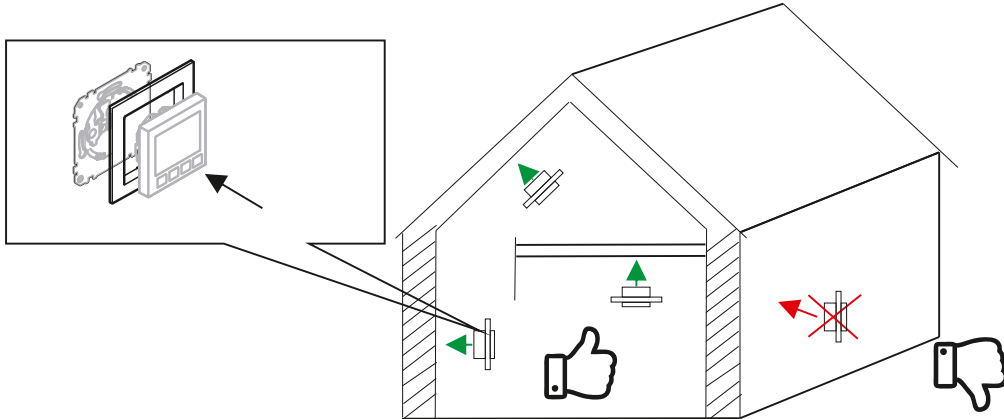


Warnhinweise beachten

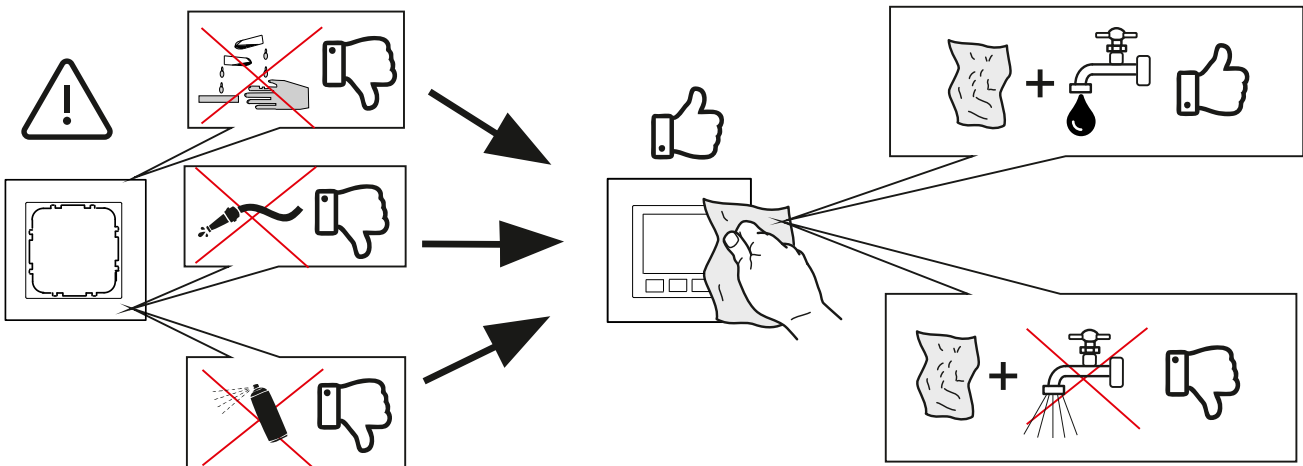


Vorsicht!
Bruchgefahr!
Nicht werfen!
Handle with care!

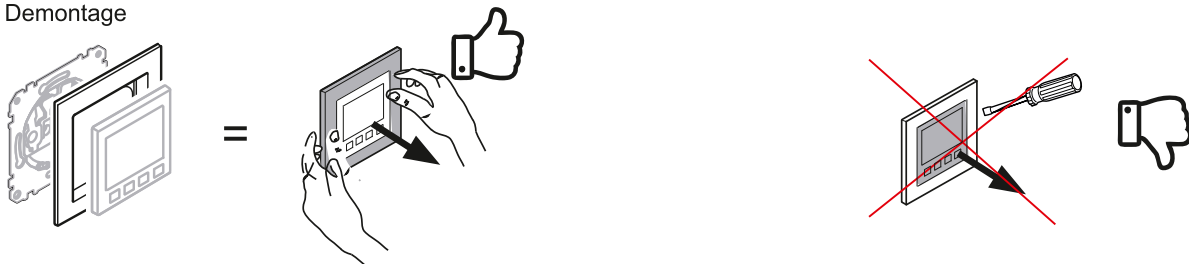
Montage



Reinigung und Pflege



Demontage



Hinweis

Die Produkte sind nicht für den Export in die USA, USA-Territorien und Kanada bestimmt. Im Weiteren dürfen die Produkte nicht in Kraft-, Luft-, Schienen- und/oder Wasserfahrzeuge eingebaut werden.

Entsorgung

Entsorgung von Altgeräten in Deutschland:

Geräte mit abgebildeter Kennzeichnung (durchgestrichene Mülltonne) gehören nicht in den Restmüll. Das Elektro- und Elektronikgerätegesetz (ElektroG) gewährleistet eine kostenlose Rückgabe bei Ihrer kommunalen Sammelstelle. Weitere Informationen zu diesem Thema erhalten Sie bei uns.

Entsorgung von Altgeräten außerhalb Deutschlands:

Die Entsorgung hat nach den gesetzlichen Vorschriften des jeweiligen Landes zu erfolgen.

