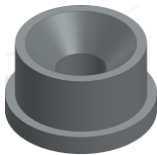


Montage der Vitramo-Seilabhangung VZS-VH

Bitte prufen Sie bei Erhalt der Lieferung die Unversehrtheit der Verpackung und nach dem Auspacken die Teile der Seilabhangung auf Transportschaden. Benachrichtigen Sie im Schadensfall Ihren Lieferanten.

Achtung: Halten Sie Verpackungsbeutel und -folien von Babys und Kleinkindern fern, es besteht Erstickungsgefahr!

Im Lieferumfang fur die Seilabhangung sind enthalten:



4 Deckenbuchsen



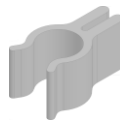
4 Seilklemmen



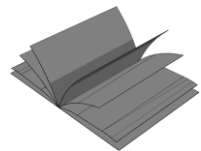
4 Drahtseile mit Kugelkopf



4 Halterungen mit M5-Gewinde



3 Kabelklemmen



Montageanleitung

1 Sicherheitshinweise

Bitte beachten Sie die folgenden Sicherheitshinweise!

Bestimmungsgemäßer Gebrauch:

- Ein Drahtseil hat eine maximale Arbeitslast von 12 kg. Die Bruchlast beträgt 75 kg.

2 Montage

Hinweise zur Montage:

- Heizelemente der Baureihe VH müssen mit einem Mindestabstand von 180 cm zum Boden montiert werden.
- Platzieren Sie das Heizelement nicht in der Nähe von brennbaren, leicht entzündlichen und oder leicht schmelzenden Materialien.
- Die Belastbarkeit der Deckenkonstruktion ist vorher zu prüfen. Klassifizierte Anforderungen beim Schall-/Brandschutz werden durch das Heizelement nicht erfüllt.
- Prüfen Sie vor der Montage, ob evtl. unsichtbar verlegte Montageleitungen vorhanden sind.

2.1 Schaukelbewegung verhindern

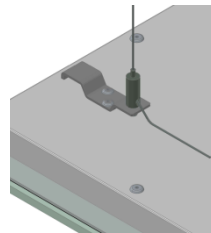
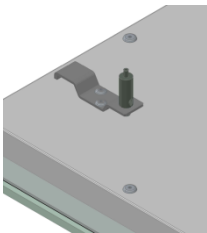
Wenn das Heizelement in einer Umgebung installiert wird, wo höhere Luftströmungen entstehen können, kann es vorkommen, dass das Heizelement anfängt zu schaukeln. Um diese Schaukelbewegung zu verhindern, ist es ratsam, die Deckenbuchsen weiter auseinander zu montieren als es die mitgelieferte Bohrschablone vorgibt.

2.2 Montageschritte

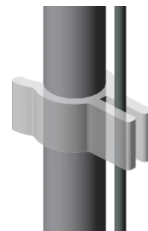
1. Markieren Sie die Bohrlöcher mit Hilfe der Bohrshablone an der Decke (gestanztes Kreuz benutzen). Bohren Sie danach die Löcher, setzen die Dübel ein und schrauben die Deckenbuchsen an der Decke fest.
2. Schieben Sie das Drahtseil in die Seilklemme. Schrauben Sie dann die Seilklemme in die Deckenbuchse.



3. Schrauben Sie die Halterungen in das Heizelement. Führen Sie die Drahtseile in die Halterungen hinein bis das Heizelement waagrecht auf der richtigen Höhe hängt. Das übrige Drahtseil nicht abscheiden.



4. Schließen Sie das elektrische Kabel mit Buchsenteil an. (Siehe Anleitung des Heizelementes.)
5. Klemmen Sie das elektrische Kabel mit Hilfe der Kabelklemmen an das Drahtseil.



2.3 Höhe verstellen / Demontage des Heizelementes

1. Entnehmen Sie die Kabelklemmen vom Drahtseil.

2. Heben Sie das Heizelement hoch, damit das Drahtseil entspannt ist und drücken Sie gleichzeitig den kleinen Stift der Halterung ein. Jetzt können Sie das Heizelement nach unten verschieben.



3. Klemmen Sie das elektrische Kabel mit Hilfe der Kabelklemmen an das Drahtseil.