



CorePro LED PLL

CorePro LED PLL HF 8W 840 4P 2G11

Die CorePro LED PLL Familie ist eine hervorragende LED Alternative für herkömmliche konventionelle Kompaktleuchtstofflampen. Die CorePro LED PLL LED sind wie die konventionellen PL-L/ TC-L Kompaktleuchtstofflampen am EVG (HF) zu betreiben. Mit dieser innovativen LED-Lösung können Sie hohe Energieeinsparungen im Vergleich zu herkömmlichen konventionellen Lösungen erzielen.

Hinweise

- Beim Wechsel auf PLL LED muss überprüft werden, ob die in den Vorschriften geforderten Beleuchtungsstärken eingehalten werden. Wir weisen darauf hin, dass die Gesamtenergieeffizienz und Lichtverteilung einer Anlage von der Bauart der Anlage bestimmt werden.
- PLL LED für EVG sind nicht für den Betrieb an 230V geeignet
- Lampe ist in trockenen Umgebungen einzusetzen und nur in Verbindung mit einer für den Anwendungsbereich zugelassenen Leuchte zu betreiben
- Die CorePro PLL LED ist mit gängigen EVGs von Markenherstellern kompatibel. Bitte prüfen Sie vor Installation die Kompatibilität mit den getesteten EVGs auf der Kompatibilitätsliste unter www.philips.de/LEDtube

Produkt Daten

Allgemeine Eigenschaften	
Sockel	2G11 [2G11]
EU RoHS-konform	Ja
Nennlebensdauer (Nom)	30000 h
Schaltzyklus	50000
Referenz für Lichtstrommessung	Sphere
Stufe	CorePro
Lichttechnische Daten	
Farbcode	840 [CCT von 4000 K]
Ausstrahlungswinkel (Nom)	160 °

Lichtstrom (Nom)	1000 lm
Lichtfarbe	Neutralweiß (CW)
Ähnlichste Farbtemperatur (Nom)	4000 K
Nennlichtausbeute (nom.)	125 lm/W
Farbkonsistenz	<6
Farbwiedergabeindex (Nom.)	80
Restlichtstrom am Ende der Nennlebensdauer (Nom.)	70 %
Elektrische Kenndaten	
Eingangsfrequenz	20K-80K Hz

CorePro LED PLL

Power (Rated) (Nom)	8 W
Lampenstrom (max.)	500 mA
Lampenstrom (min.)	150 mA
Startzeit (Nom)	0,5 s
Aufwärmzeit bis 60 % Licht (Nom.)	0.5 s
Leistungsfaktor (Nom)	0.9
Spannung (Nom)	20-60 V

Temperaturkenndaten

Umgebungstemperatur (max.)	45 °C
Umgebungstemperatur (min.)	-20 °C
Lagertemperatur (max)	65 °C
Lagertemperatur (min)	-40 °C
Gehäusetemperatur (max)	70 °C

Dimmen

Dimmbar	Nein
---------	------

Mechanische Kenndaten

Kolbenausführung	Satiniert
Kolbenmaterial	Glass
Produktlänge	200 mm

Kolbenform	Röhre, einseitig gesockelt
------------	----------------------------

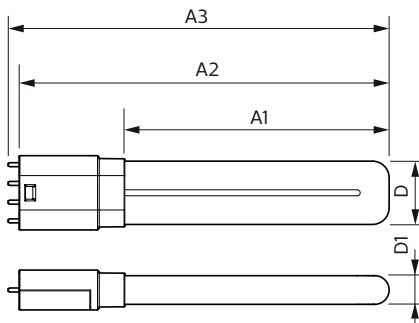
Zulassungen und Anwendungseigenschaften

Energieeffizienzklasse	E
Energiesparendes Produkt	ja
Zeichen & Zertifikate	RoHS compliance CE KEMA- KEUR(DEKRA) Zertifikat
Zeichen & Zertifikate	TUV
Energieverbrauch kWh/1.000 Std.	8 kWh
EPREL-Registrierungsnummer	1370820

Produktdaten

Gesamt-Produktcode	871951448678200
Bestell-Produktname	CorePro LED PLL HF 8W 840 4P 2G11
EAN/UPC - Produkt	8719514486782
Bestellcode	48678200
Anzahl pro Verpackung	1
SAP-Zähler - Pakete pro Außenkarton	10
SAP-Material	929003578902
Kopie Nettogewicht (Einzelteil)	0,085 kg

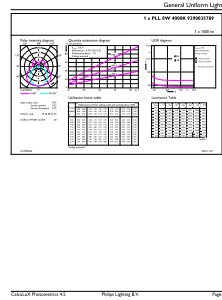
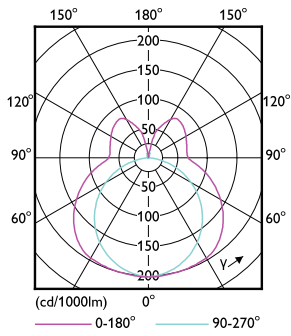
Abmessungsskizzen



CorePro LED PLL HF 8W 840 4P 2G11

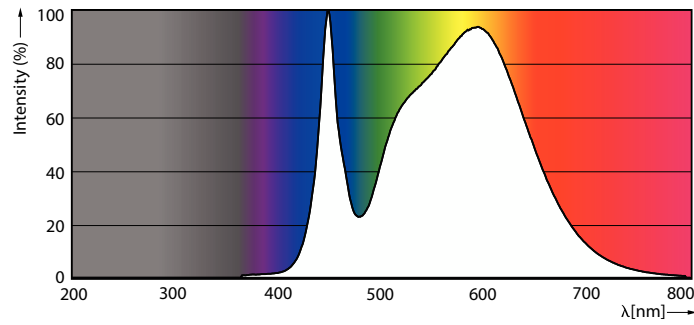
Product	D1	D2	A1	A2	A3
CorePro LED PLL HF 8W 840 4P 2G11	17 mm		155 mm	217 mm	224 mm

Photometrische Daten



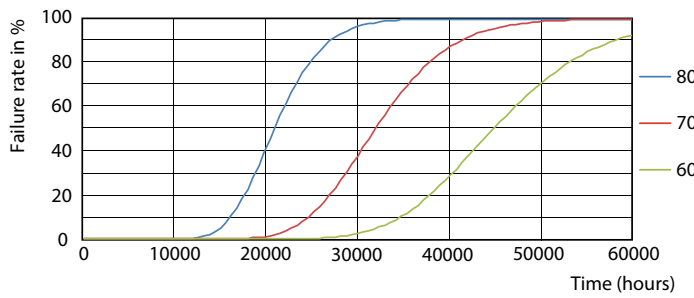
Light Distribution Diagram

General uniform lighting

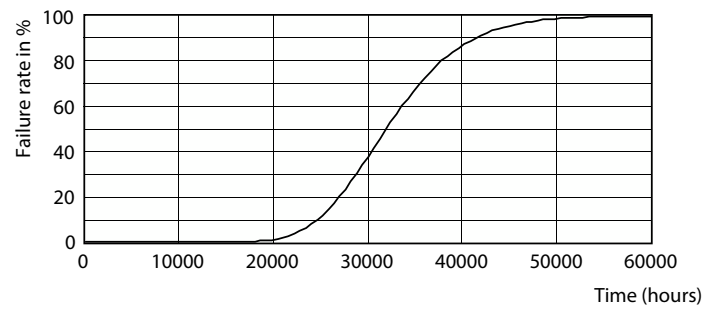


Spectral Power Distribution Colour

Lebensdauer



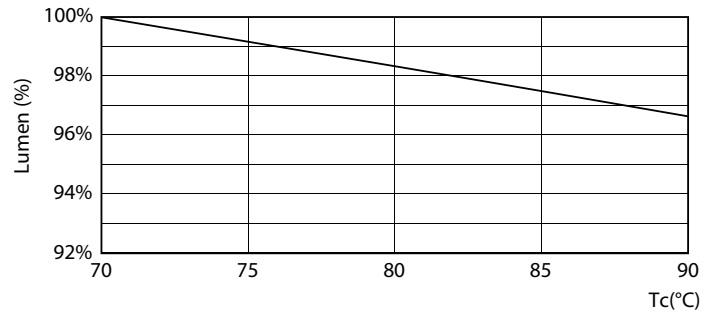
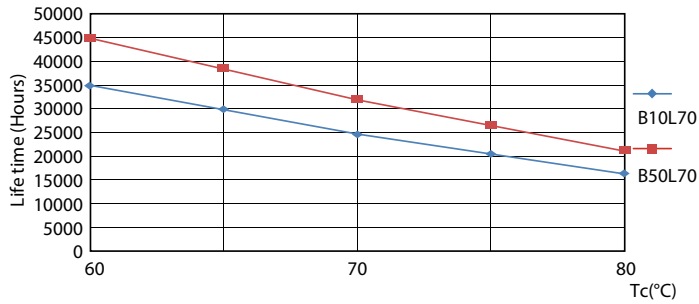
FailureRate



Life Expectancy Diagram

CorePro LED PLL

Lebensdauer



LifetimeVsTc

LumenVsTc



Lumen Maintenance Diagram

