

Table with 2 columns: 'TECHNISCHE DATEN' and 'TECHNICAL DATA'. It lists technical specifications such as sensor range, power consumption, and environmental conditions.

GB • PRÉSENCE SENSOR • 5 • EINSTELLUNG PER EINSTELLLEMENTE

5 • EINSTELLUNG PER EINSTELLLEMENTE
Schalter ON/OFF/AUTO (Abb. 5a)
Die Beleuchtung kann über den Schieberegler wie folgt geschaltet werden.

1 • SICHERSTELLWEISE
ACHTUNG: Arbeiten an elektrischen Systemen dürfen nur von autorisiertem Fachpersonal unter Berücksichtigung bestimmter Vorschriften durchgeführt werden.

2 • BESCHREIBUNG
Der ESYLUX PD 180/R ist ein Präsenzmelder mit 180° Erleuchtungsreichweite für die Wandmontage. Speziell geeignet für den Einsatz in Küchen und Durchgängen.

3 • INSTALLATION/MONTAGE/ANSCHLUSS
Die empfohlene Montagehöhe beträgt 110 - 220 cm. Mit steigender Montagehöhe wird die Reichweite größer, die Empfindlichkeit wird jedoch kleiner.

4 • TESTEN
Die Werte der Einstelllemente (Abb. 5) werden bei der Benutzung der Fernbedienung überschrieben. Sämtliche Einstelllemente werden dauerhaft gespeichert (EEPROM).

5 • EINSTELLUNG PER FERNBEDIENUNG
Hinweis: Die Funktion der Fernbedienung ist nur im 'AUTO'-Modus möglich.

6 • EINSTELLUNG PER FERNBEDIENUNG
Hinweis: Die Funktion der Fernbedienung ist nur im 'AUTO'-Modus möglich.

7 • MARKEN-SCHALTER KOMPATIBEL
Ambient lighting takes precedence over the default light value: the red LED is disabled.

8 • PRAKTISCHE TIPPS
Störung Ursache
Beleuchtung schaltet sich EIN bei Anwesenheit und Dunkelheit.

9 • ESYLUX HERSTELLERGARANTIE
ESYLUX Produkte sind nach geltenden Vorschriften geprüft und mit größter Sorgfalt hergestellt.

10 • BESCHREIBUNG
Der ESYLUX PD 180/R ist ein Präsenzmelder mit 180° Erleuchtungsreichweite für die Wandmontage.

11 • SICHERSTELLWEISE
ACHTUNG: Arbeiten an elektrischen Systemen dürfen nur von autorisiertem Fachpersonal unter Berücksichtigung bestimmter Vorschriften durchgeführt werden.

12 • BESCHREIBUNG
Der ESYLUX PD 180/R ist ein Präsenzmelder mit 180° Erleuchtungsreichweite für die Wandmontage.

13 • INSTALLATION/MONTAGE/ANSCHLUSS
Die empfohlene Montagehöhe beträgt 110 - 220 cm. Mit steigender Montagehöhe wird die Reichweite größer, die Empfindlichkeit wird jedoch kleiner.

14 • TESTEN
Die Werte der Einstelllemente (Abb. 5) werden bei der Benutzung der Fernbedienung überschrieben. Sämtliche Einstelllemente werden dauerhaft gespeichert (EEPROM).

15 • EINSTELLUNG PER FERNBEDIENUNG
Hinweis: Die Funktion der Fernbedienung ist nur im 'AUTO'-Modus möglich.

16 • EINSTELLUNG PER FERNBEDIENUNG
Hinweis: Die Funktion der Fernbedienung ist nur im 'AUTO'-Modus möglich.

17 • MARKEN-SCHALTER KOMPATIBEL
Ambient lighting takes precedence over the default light value: the red LED is disabled.

18 • PRAKTISCHE TIPPS
Störung Ursache
Beleuchtung schaltet sich EIN bei Anwesenheit und Dunkelheit.

19 • ESYLUX HERSTELLERGARANTIE
ESYLUX Produkte sind nach geltenden Vorschriften geprüft und mit größter Sorgfalt hergestellt.

20 • BESCHREIBUNG
Der ESYLUX PD 180/R ist ein Präsenzmelder mit 180° Erleuchtungsreichweite für die Wandmontage.

21 • SICHERSTELLWEISE
ACHTUNG: Arbeiten an elektrischen Systemen dürfen nur von autorisiertem Fachpersonal unter Berücksichtigung bestimmter Vorschriften durchgeführt werden.

22 • BESCHREIBUNG
Der ESYLUX PD 180/R ist ein Präsenzmelder mit 180° Erleuchtungsreichweite für die Wandmontage.

23 • INSTALLATION/MONTAGE/ANSCHLUSS
Die empfohlene Montagehöhe beträgt 110 - 220 cm. Mit steigender Montagehöhe wird die Reichweite größer, die Empfindlichkeit wird jedoch kleiner.

24 • TESTEN
Die Werte der Einstelllemente (Abb. 5) werden bei der Benutzung der Fernbedienung überschrieben. Sämtliche Einstelllemente werden dauerhaft gespeichert (EEPROM).

25 • EINSTELLUNG PER FERNBEDIENUNG
Hinweis: Die Funktion der Fernbedienung ist nur im 'AUTO'-Modus möglich.

26 • EINSTELLUNG PER FERNBEDIENUNG
Hinweis: Die Funktion der Fernbedienung ist nur im 'AUTO'-Modus möglich.

27 • MARKEN-SCHALTER KOMPATIBEL
Ambient lighting takes precedence over the default light value: the red LED is disabled.

28 • PRAKTISCHE TIPPS
Störung Ursache
Beleuchtung schaltet sich EIN bei Anwesenheit und Dunkelheit.

29 • ESYLUX HERSTELLERGARANTIE
ESYLUX Produkte sind nach geltenden Vorschriften geprüft und mit größter Sorgfalt hergestellt.

30 • BESCHREIBUNG
Der ESYLUX PD 180/R ist ein Präsenzmelder mit 180° Erleuchtungsreichweite für die Wandmontage.

31 • SICHERSTELLWEISE
ACHTUNG: Arbeiten an elektrischen Systemen dürfen nur von autorisiertem Fachpersonal unter Berücksichtigung bestimmter Vorschriften durchgeführt werden.

32 • BESCHREIBUNG
Der ESYLUX PD 180/R ist ein Präsenzmelder mit 180° Erleuchtungsreichweite für die Wandmontage.

33 • INSTALLATION/MONTAGE/ANSCHLUSS
Die empfohlene Montagehöhe beträgt 110 - 220 cm. Mit steigender Montagehöhe wird die Reichweite größer, die Empfindlichkeit wird jedoch kleiner.

34 • TESTEN
Die Werte der Einstelllemente (Abb. 5) werden bei der Benutzung der Fernbedienung überschrieben. Sämtliche Einstelllemente werden dauerhaft gespeichert (EEPROM).

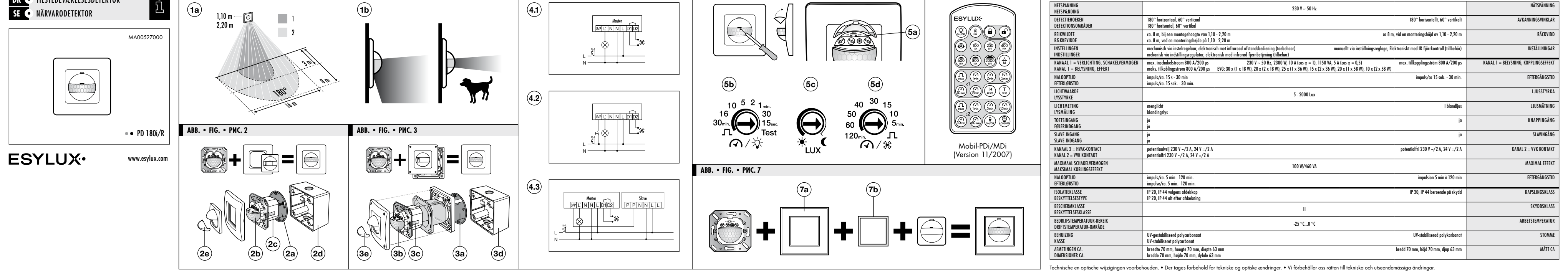
35 • EINSTELLUNG PER FERNBEDIENUNG
Hinweis: Die Funktion der Fernbedienung ist nur im 'AUTO'-Modus möglich.

36 • EINSTELLUNG PER FERNBEDIENUNG
Hinweis: Die Funktion der Fernbedienung ist nur im 'AUTO'-Modus möglich.

37 • MARKEN-SCHALTER KOMPATIBEL
Ambient lighting takes precedence over the default light value: the red LED is disabled.

38 • PRAKTISCHE TIPPS
Störung Ursache
Beleuchtung schaltet sich EIN bei Anwesenheit und Dunkelheit.

39 • ESYLUX HERSTELLERGARANTIE
ESYLUX Produkte sind nach geltenden Vorschriften geprüft und mit größter Sorgfalt hergestellt.



ESYLUX • www.esylux.com

NL • PRESENTIEDEUR

Wij feliciteren u met de aankoop van de ESYLUX kwaliteitsproduct. Voor een goede werking van het product dient u de montage- en gebruiksaanwijzing zorgvuldig door te lezen en te bewaren, en later na te kunnen lezen.

1 • VEILIGHEIDSTRUCTURES

LET OP: Het apparaat moet op een vlakke, stevige ondergrond worden geplaatst. Het apparaat moet op een vlakke, stevige ondergrond worden geplaatst. Het apparaat moet op een vlakke, stevige ondergrond worden geplaatst.

2 • BESCHRIJVING

De ESYLUX PD 180/R is een presentieerdeur voor platformmontage met een waarnemingshoek van 180°. Het apparaat wordt geleverd met een afstandsbediening en een afstandsbediening.

3 • INSTALLATIE / MONTAGE / AANSLUITING

De aanbevolen montagehoek bedraagt 110° - 120°. Sluit de montagehoek, sluit op de reikwijdte, maar door de gevoeligheid. Sluit op de reikwijdte, maar door de gevoeligheid.

4 • Afstelling met de afstandsbediening

De afstandsbediening wordt gebruikt om de afstandsbediening te bedienen. De afstandsbediening wordt gebruikt om de afstandsbediening te bedienen.

5 • Afstelling met de afstandsbediening

De afstandsbediening wordt gebruikt om de afstandsbediening te bedienen. De afstandsbediening wordt gebruikt om de afstandsbediening te bedienen.

6 • Praktische tips

De afstandsbediening wordt gebruikt om de afstandsbediening te bedienen. De afstandsbediening wordt gebruikt om de afstandsbediening te bedienen.

7 • Praktische tips

De afstandsbediening wordt gebruikt om de afstandsbediening te bedienen. De afstandsbediening wordt gebruikt om de afstandsbediening te bedienen.

8 • Praktische tips

De afstandsbediening wordt gebruikt om de afstandsbediening te bedienen. De afstandsbediening wordt gebruikt om de afstandsbediening te bedienen.

9 • ESYLUX FABRIEKSGARANTIE

ESYLUX producten zijn volgens de geldende voorschriften geïntegreerd en worden geleverd met een afstandsbediening en een afstandsbediening.

10 • Praktische tips

De afstandsbediening wordt gebruikt om de afstandsbediening te bedienen. De afstandsbediening wordt gebruikt om de afstandsbediening te bedienen.

11 • Praktische tips

De afstandsbediening wordt gebruikt om de afstandsbediening te bedienen. De afstandsbediening wordt gebruikt om de afstandsbediening te bedienen.

12 • Praktische tips

De afstandsbediening wordt gebruikt om de afstandsbediening te bedienen. De afstandsbediening wordt gebruikt om de afstandsbediening te bedienen.

13 • Praktische tips

De afstandsbediening wordt gebruikt om de afstandsbediening te bedienen. De afstandsbediening wordt gebruikt om de afstandsbediening te bedienen.

14 • Praktische tips

De afstandsbediening wordt gebruikt om de afstandsbediening te bedienen. De afstandsbediening wordt gebruikt om de afstandsbediening te bedienen.

15 • Praktische tips

De afstandsbediening wordt gebruikt om de afstandsbediening te bedienen. De afstandsbediening wordt gebruikt om de afstandsbediening te bedienen.

16 • Praktische tips

De afstandsbediening wordt gebruikt om de afstandsbediening te bedienen. De afstandsbediening wordt gebruikt om de afstandsbediening te bedienen.

17 • Praktische tips

De afstandsbediening wordt gebruikt om de afstandsbediening te bedienen. De afstandsbediening wordt gebruikt om de afstandsbediening te bedienen.

18 • Praktische tips

De afstandsbediening wordt gebruikt om de afstandsbediening te bedienen. De afstandsbediening wordt gebruikt om de afstandsbediening te bedienen.

19 • Praktische tips

De afstandsbediening wordt gebruikt om de afstandsbediening te bedienen. De afstandsbediening wordt gebruikt om de afstandsbediening te bedienen.

20 • Praktische tips

De afstandsbediening wordt gebruikt om de afstandsbediening te bedienen. De afstandsbediening wordt gebruikt om de afstandsbediening te bedienen.

21 • Praktische tips

De afstandsbediening wordt gebruikt om de afstandsbediening te bedienen. De afstandsbediening wordt gebruikt om de afstandsbediening te bedienen.

22 • Praktische tips

De afstandsbediening wordt gebruikt om de afstandsbediening te bedienen. De afstandsbediening wordt gebruikt om de afstandsbediening te bedienen.

23 • Praktische tips

De afstandsbediening wordt gebruikt om de afstandsbediening te bedienen. De afstandsbediening wordt gebruikt om de afstandsbediening te bedienen.

24 • Praktische tips

De afstandsbediening wordt gebruikt om de afstandsbediening te bedienen. De afstandsbediening wordt gebruikt om de afstandsbediening te bedienen.

25 • Praktische tips

De afstandsbediening wordt gebruikt om de afstandsbediening te bedienen. De afstandsbediening wordt gebruikt om de afstandsbediening te bedienen.

26 • Praktische tips

De afstandsbediening wordt gebruikt om de afstandsbediening te bedienen. De afstandsbediening wordt gebruikt om de afstandsbediening te bedienen.

27 • Praktische tips

De afstandsbediening wordt gebruikt om de afstandsbediening te bedienen. De afstandsbediening wordt gebruikt om de afstandsbediening te bedienen.

28 • Praktische tips

De afstandsbediening wordt gebruikt om de afstandsbediening te bedienen. De afstandsbediening wordt gebruikt om de afstandsbediening te bedienen.

29 • Praktische tips

De afstandsbediening wordt gebruikt om de afstandsbediening te bedienen. De afstandsbediening wordt gebruikt om de afstandsbediening te bedienen.

30 • Praktische tips

De afstandsbediening wordt gebruikt om de afstandsbediening te bedienen. De afstandsbediening wordt gebruikt om de afstandsbediening te bedienen.

31 • Praktische tips

De afstandsbediening wordt gebruikt om de afstandsbediening te bedienen. De afstandsbediening wordt gebruikt om de afstandsbediening te bedienen.

32 • Praktische tips

De afstandsbediening wordt gebruikt om de afstandsbediening te bedienen. De afstandsbediening wordt gebruikt om de afstandsbediening te bedienen.

33 • Praktische tips

De afstandsbediening wordt gebruikt om de afstandsbediening te bedienen. De afstandsbediening wordt gebruikt om de afstandsbediening te bedienen.

34 • Praktische tips

De afstandsbediening wordt gebruikt om de afstandsbediening te bedienen. De afstandsbediening wordt gebruikt om de afstandsbediening te bedienen.

35 • Praktische tips

De afstandsbediening wordt gebruikt om de afstandsbediening te bedienen. De afstandsbediening wordt gebruikt om de afstandsbediening te bedienen.

36 • Praktische tips

De afstandsbediening wordt gebruikt om de afstandsbediening te bedienen. De afstandsbediening wordt gebruikt om de afstandsbediening te bedienen.

37 • Praktische tips

De afstandsbediening wordt gebruikt om de afstandsbediening te bedienen. De afstandsbediening wordt gebruikt om de afstandsbediening te bedienen.

38 • Praktische tips

De afstandsbediening wordt gebruikt om de afstandsbediening te bedienen. De afstandsbediening wordt gebruikt om de afstandsbediening te bedienen.

39 • Praktische tips

De afstandsbediening wordt gebruikt om de afstandsbediening te bedienen. De afstandsbediening wordt gebruikt om de afstandsbediening te bedienen.

40 • Praktische tips

De afstandsbediening wordt gebruikt om de afstandsbediening te bedienen. De afstandsbediening wordt gebruikt om de afstandsbediening te bedienen.