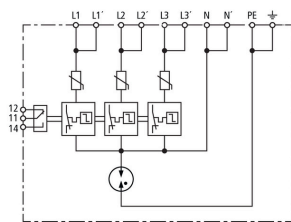


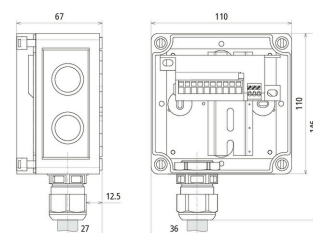
DCU EMOB 2 16 (900 901)



Abbildung unverbindlich



Prinzipialschaltbild DCU EMOB 2 16



Gehäuseanschlusskasten für E-Mobility.
Mit Überspannungsschutz und Push-In Klemmen für den Ausgang.

Typ	DCU EMOB 2 16
Art.-Nr.	900 901 <small>NEU</small>
SPD nach EN 61643-11 / ... IEC 61643-11	Typ 2 + Typ 3 / Class II + Class III
Geprüft nach	EN 61439-1 / ... IEC 61439-1
Geprüft nach	EN 61439-2 / ... IEC 61439-2
Nennspannung AC (U_N)	230 V (50 / 60 Hz)
Höchste Dauerspannung AC [L-N] (U_C)	275 V (50 / 60 Hz)
Höchste Dauerspannung AC [N-PE] (U_C)	255 V (50 / 60 Hz)
Höchste Dauerspannung DC (U_C)	350 V
Nennstrom AC (I_N)	16 A
Max. Leistung	11 kW
Nennableitstoßstrom (8/20 μ s) [L-N] (I_n)	10 kA
Max. Ableitstoßstrom (8/20 μ s) [L-N] (I_{max})	20 kA
Nennableitstoßstrom (8/20 μ s) [N-PE] (I_n)	10 kA
Max. Ableitstoßstrom (8/20 μ s) [N-PE] (I_{max})	20 kA
Gesamtableitstoßstrom (8/20 μ s) [L+N-PE] (I_{total})	40 kA
Kombinierter Stoß [L-N]/[N-PE] (U_{OC})	20 kV
Schutzpegel [L-N] (U_P)	$\leq 1,5$ kV
Schutzpegel [N-PE] (U_P)	$\leq 1,5$ kV
Folgestromlöschfähigkeit [N-PE] (I_n)	100 A _{eff}
Ansprechzeit [L-N] (t_a)	25 ns
Ansprechzeit [L/N-PE] (t_a)	100 ns
Max. netzseitiger Überstromschutz in serieller Verdrahtung	20 A gG
Max. netzseitiger Überstromschutz in paralleler Verdrahtung (Stichverdrahtung)	40 A gG
Kurzschlussfestigkeit bei netzzeitigem Überstromschutz (I_{SCCR})	6 kA _{eff}
TOV-Spannung [L-N] (U_T) – Charakteristik	335 V / 5 sec. – Festigkeit
TOV-Spannung [L-N] (U_T) – Charakteristik	440 V / 120 min. – sicherer Ausfall
TOV-Spannung [N-PE] (U_T) – Charakteristik	1200 V / 200 ms. – Festigkeit
Isolationsmessung	bis 500 V DC im angeschlossenen Zustand
Funktions- / Defektanzeige	grün / rot
Anschlussquerschnitt für Push-in Klemmen	0,2 ... 6 mm ² ein- / feindrähtig
FM-Kontakte / Kontaktform	Wechsler
Schaltleistung AC	250 V / 0,5 A
Schaltleistung DC	250 V / 0,1 A; 125 V / 0,2 A; 75 V / 0,5 A
Anschlussquerschnitt für FM-Klemmen	max. 1,5 mm ² ein- / feindrähtig
Einbauort	Installation im geschützten Außenbereich
Schutzart	IP 65
Ausführung	mit Druckausgleichselement
Deckelausführung	Klarsichtdeckel mit Produkt-Kennzeichnung
Gehäusefarbe	grau
Eingang	Ölflex 5x 4 mm ² , Länge 1,5 m
Ausgang	Anlagenseitiger Anschluss mit M25 Verschraubung
Abmessungen (Gehäuse): B x H x T	110 x 110 x 66 mm
Gewicht	789 g
Zolltarifnummer (Komb. Nomenklatur EU)	85371098
GTIN (EAN)	4013364506183
VPE	1 Stk.

Änderungen in Form und Technik, bei Maßen, Gewichten und Werkstoffen behalten wir uns im Sinne des Fortschrittes der Technik vor. Die Abbildungen sind unverbindlich.

© DEHN SE • Hans-Dehn-Str. 1 • 92318 Neumarkt • Tel. +49 9181 906-0 • <https://www.dehn.de>

✓, Geprüft Neu Auslaufmodell

Stand: 11.2023

Seite 1 / 1