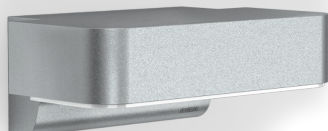


L 800 S

V2 silber

EAN 4007841 671419

Art.-Nr. 671419



Downlight L 825

LED

30 years (Ø 4,5h / day)

3000 K

3000K warm-white



intelligent high frequency sensor 160°



1 - 5 m



IP44



2 - 1000 lux



5 sec - 15 min



soft light start



10%

10% basic brightness

Funktionsbeschreibung

Die modernste Außenleuchte der Welt. Mit unsichtbarem iHF Sensor. Diese Sensor Außenleuchte übersetzt Intelligenz in Optik und Technik. Das hochwertige Designstück ist genauestens durchdacht und mit besonderer Sorgfalt aus langlebigen Materialien hergestellt. Uns geht es bei der Entwicklung neuer Leuchten auch um den Wert unserer Produkte in der Zukunft. Intelligente Technologie ist von Dauer und besitzt Beständigkeit – ist heller, cooler und intelligenter. Erstmals ist es uns gelungen, den Sensor einer Leuchte vollkommen unsichtbar zu machen. Daraus resultiert ein LED-Highlightprodukt zur effektvollen Beleuchtung Ihrer Hauswand. Die Downlight L 800 S.

L 800 S

V2 silber

EAN 4007841 671419

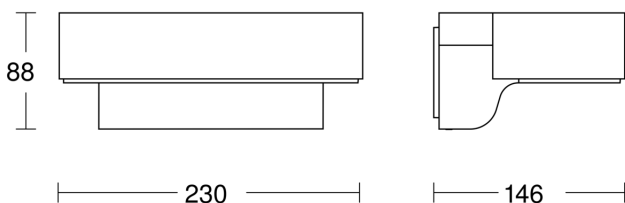
Art.-Nr. 671419

Technische Daten

Abmessungen (L x B x H)	145 x 230 x 88 mm
Netzanschluss	220 – 240 V / 50 – 60 Hz
Montagehöhe max	2,50 m
Sensortechnologie	iHF (Intelligente Hochfrequenz-Technik)
Sendeleistung	
Leistung	7,5 W
Vernetzung	Nein
Slavebetrieb einstellbar	Ja
gemessener Lichtstrom (360°)	466 lm
Farbtemperatur	3000 K
Mit Leuchtmittel	Ja, LED-Leuchtmittel
Leuchtmittel	LED nicht austauschbar
Lebensdauer LED L70B50 (25°)	> 60000 Std
Sockel	Ohne
LED Kühlsystem	Active & Passive Thermo Control
Mit Bewegungsmelder	Ja
Erfassungswinkel	160 °
Unterkriechschutz	Ja
segmentweise Ausblendung	Nein
Elektronische Skalierbarkeit	Ja
Mechanische Skalierbarkeit	Nein
Reichweite Radial	r = 5 m (35 m ²)

Reichweite Tangential	r = 5 m (35 m ²)
Dämmerungsschalter	Ja
Dämmerungseinstellung	2 – 2000 lx
Zeiteinstellung	5 s – 15 Min.
Grundlichtfunktion	Ja
Grundlichtfunktion Zeit	10/30 Min., ganze Nacht
Funktionen	Bewegungssensor
Softlichtstart	Ja
Dauerlicht	schaltbar, 4 h
Schlagfestigkeit	IK03
Schutzart	IP44
Schutzklasse	II
Umgebungstemperatur	-20 – 40 °C
Werkstoff des Gehäuses	Aluminium
Werkstoff der Abdeckung	Kunststoff opal
Herstellergarantie	3 Jahre
Inkl. Hausnummernbogen	Nein
Einstellungen via	Potis
Mit Fernbedienung	Nein
Variante	silber
VPE1, EAN	4007841671419

Maßzeichnung



Schaltplan

